

Op 19(4)

с 78

[ Статистический обзор Оренбургской губернии за 1904 год ]

Op 4(4)

ВЪДОМОСТЬ

о состояніи скотоводства въ Оренбургской губерніи

за 1904 годъ.

499 335

Оренбургский областной  
Библиотека им. А. И. Купцова

ДХ

Наименованіе скота.	Г. Оренбургъ.	Оренбургскій уѣздъ.	Г. Орскъ.	Орскій уѣздъ.	Г. В.-Уральскъ	В.-Уральскій уѣздъ.
Лошадей . . . . .	3625	181266	1960	129830	3574	150146
Быковъ и воловъ . . . . .	166	93570	354	47182	80	34121
Коровъ . . . . .	2287	121055	1439	71466	2840	88116
Телятъ . . . . .	242	49529	800	31224	300	23344
Овецъ . . . . .	122	300479	1152	141940	1969	168832
Ягнятъ . . . . .	37	79028	413	49789	518	46212
Свиней . . . . .	732	19849	110	4767	66	3481
Козъ . . . . .	120	10146	135	38649	94	25304
Верблюдовъ . . . . .	95	678	19	5164	--	13
Ословъ . . . . .	12	12	2	2	--	--
Овецъ тонкорунныхъ	--	8551	--	--	--	--
<b>Всего . . . . .</b>	<b>7438</b>	<b>864163</b>	<b>6384</b>	<b>530013</b>	<b>9441</b>	<b>539569</b>

уѣздъ.	Г. Троицк.	Троицкій уѣздъ.	Г. Челябинскъ.	Челябинскій уѣздъ.	Безуѣздный гор. Илецкая Защита.	Итого въ городахъ.	Итого въ уѣздахъ.	ВСЕГО въ губерніи.
46	3000	103389	2240	243642	1527	15926	808273	824199
21	50	15696	20	13587	1946	2616	204156	206772
16	2229	73486	2000	212661	1325	12120	566784	578904
344	75	20068	472	50784	515	2404	174849	177253
332	100	132625	680	299631	1715	5738	1043507	1049245
212	—	41919	125	72315	295	1388	289263	290651
81	65	6733	245	29481	69	1287	64411	65598
304	—	9073	110	7683	11	470	90855	91325
13	—	—	—	—	182	296	5855	6151
—	—	—	—	—	4	18	14	32
—	—	—	—	—	—	—	8551	8551
669	5519	402989	5892	929684	7589	42263	3256418	3298681

Year	Month	Day	Temperature	Humidity	Wind	Clouds	Remarks
1880	Jan	1	45	75	SE	Partly	
1880	Jan	2	48	78	SE	Partly	
1880	Jan	3	50	80	SE	Partly	
1880	Jan	4	52	82	SE	Partly	
1880	Jan	5	55	85	SE	Partly	
1880	Jan	6	58	88	SE	Partly	
1880	Jan	7	60	90	SE	Partly	
1880	Jan	8	62	92	SE	Partly	
1880	Jan	9	65	95	SE	Partly	
1880	Jan	10	68	98	SE	Partly	
1880	Jan	11	70	100	SE	Partly	
1880	Jan	12	72	100	SE	Partly	
1880	Jan	13	75	100	SE	Partly	
1880	Jan	14	78	100	SE	Partly	
1880	Jan	15	80	100	SE	Partly	
1880	Jan	16	82	100	SE	Partly	
1880	Jan	17	85	100	SE	Partly	
1880	Jan	18	88	100	SE	Partly	
1880	Jan	19	90	100	SE	Partly	
1880	Jan	20	92	100	SE	Partly	
1880	Jan	21	95	100	SE	Partly	
1880	Jan	22	98	100	SE	Partly	
1880	Jan	23	100	100	SE	Partly	
1880	Jan	24	100	100	SE	Partly	
1880	Jan	25	100	100	SE	Partly	
1880	Jan	26	100	100	SE	Partly	
1880	Jan	27	100	100	SE	Partly	
1880	Jan	28	100	100	SE	Partly	
1880	Jan	29	100	100	SE	Partly	
1880	Jan	30	100	100	SE	Partly	
1880	Jan	31	100	100	SE	Partly	

1880 JAN 1 1880 JAN 31

# ВЪДОМОСТЬ

о состояніи скотоводства по волостямъ и станицамъ  
Оренбургской губерніи

за 1904 годъ.

Наименованіе скота.	Оренбургскій уѣздъ.		Орскій уѣздъ.	
	Въ во- лостяхъ.	Въ ста- ницахъ.	Въ во- лостяхъ.	Въ ста- ницахъ.
Лошадей . . . . .	144169	37097	106320	23510
Быковъ и воловъ . . . . .	34290	59280	25750	21432
Коровъ . . . . .	91974	29031	59023	12443
Телятъ . . . . .	33126	16403	24348	6876
Овецъ . . . . .	207664	92815	108180	33760
Ягнятъ . . . . .	56085	22943	40532	9257
Свиней . . . . .	14687	5162	4266	501
Козъ . . . . .	8839	1307	33485	5164
Верблюдовъ . . . . .	449	229	—	5164
Ословъ . . . . .	9	3	2	—
Овецъ тонкорунныхъ . . . . .	8551	—	—	—
<b>Всего . . . . .</b>	<b>599843</b>	<b>264320</b>	<b>401906</b>	<b>118107</b>

В.-Уральскій уѣздъ.		Троицкій уѣздъ.		Челябинскій уѣздъ.		Итого въ уѣздахъ.	
Въ во- лостяхъ.	Въ ста- ницахъ.	Въ во- лост.	Въ ста- ницахъ.	Въ во- лостяхъ.	Въ ста- ницахъ.	Въ во- лостяхъ.	Въ ста- ницахъ.
74931	75215	18839	84550	192011	51631	536270	272003
1237	32884	928	14768	12209	1378	74414	129742
43492	44624	14205	59281	160167	52494	368861	197923
8424	14920	2445	17623	41404	9280	109747	65102
54190	114642	21514	111111	214789	84842	606337	437170
7849	38363	5118	36801	51533	20782	161117	128146
1028	2453	1087	5646	25431	4050	46499	17812
18594	6710	1965	7108	4005	3678	66888	23967
—	13	—	—	—	—	449	5406
—	—	—	—	—	—	11	3
—	—	—	—	—	—	8551	—
209745	329824	66101	336888	701549	228135	1979144	1277274

No.	Date	Particulars	Debit	Credit	Balance	Total
1	1870	To Balance		100.00	100.00	100.00
2	1871	By Cash	50.00		50.00	150.00
3	1872	To Cash		25.00	25.00	175.00
4	1873	By Cash	75.00		75.00	250.00
5	1874	To Cash		100.00	100.00	350.00
6	1875	By Cash	150.00		150.00	500.00
7	1876	To Cash		200.00	200.00	700.00
8	1877	By Cash	300.00		300.00	1000.00
9	1878	To Cash		400.00	400.00	1400.00
10	1879	By Cash	500.00		500.00	1900.00
11	1880	To Cash		600.00	600.00	2500.00
12	1881	By Cash	700.00		700.00	3200.00
13	1882	To Cash		800.00	800.00	4000.00
14	1883	By Cash	900.00		900.00	4900.00
15	1884	To Cash		1000.00	1000.00	5900.00
16	1885	By Cash	1100.00		1100.00	7000.00
17	1886	To Cash		1200.00	1200.00	8200.00
18	1887	By Cash	1300.00		1300.00	9500.00
19	1888	To Cash		1400.00	1400.00	10900.00
20	1889	By Cash	1500.00		1500.00	12400.00
21	1890	To Cash		1600.00	1600.00	14000.00
22	1891	By Cash	1700.00		1700.00	15700.00
23	1892	To Cash		1800.00	1800.00	17500.00
24	1893	By Cash	1900.00		1900.00	19400.00
25	1894	To Cash		2000.00	2000.00	21400.00
26	1895	By Cash	2100.00		2100.00	23500.00
27	1896	To Cash		2200.00	2200.00	25700.00
28	1897	By Cash	2300.00		2300.00	28000.00
29	1898	To Cash		2400.00	2400.00	30400.00
30	1899	By Cash	2500.00		2500.00	32900.00
31	1900	To Cash		2600.00	2600.00	35500.00
32	1901	By Cash	2700.00		2700.00	38200.00
33	1902	To Cash		2800.00	2800.00	41000.00
34	1903	By Cash	2900.00		2900.00	43900.00
35	1904	To Cash		3000.00	3000.00	46900.00
36	1905	By Cash	3100.00		3100.00	50000.00
37	1906	To Cash		3200.00	3200.00	53200.00
38	1907	By Cash	3300.00		3300.00	56500.00
39	1908	To Cash		3400.00	3400.00	60000.00
40	1909	By Cash	3500.00		3500.00	63500.00
41	1910	To Cash		3600.00	3600.00	67100.00
42	1911	By Cash	3700.00		3700.00	70800.00
43	1912	To Cash		3800.00	3800.00	74600.00
44	1913	By Cash	3900.00		3900.00	78500.00
45	1914	To Cash		4000.00	4000.00	82500.00
46	1915	By Cash	4100.00		4100.00	86600.00
47	1916	To Cash		4200.00	4200.00	90800.00
48	1917	By Cash	4300.00		4300.00	95100.00
49	1918	To Cash		4400.00	4400.00	99500.00
50	1919	By Cash	4500.00		4500.00	104000.00
51	1920	To Cash		4600.00	4600.00	108600.00
52	1921	By Cash	4700.00		4700.00	113300.00
53	1922	To Cash		4800.00	4800.00	118100.00
54	1923	By Cash	4900.00		4900.00	123000.00
55	1924	To Cash		5000.00	5000.00	128000.00
56	1925	By Cash	5100.00		5100.00	133100.00
57	1926	To Cash		5200.00	5200.00	138300.00
58	1927	By Cash	5300.00		5300.00	143600.00
59	1928	To Cash		5400.00	5400.00	149000.00
60	1929	By Cash	5500.00		5500.00	154500.00
61	1930	To Cash		5600.00	5600.00	160100.00
62	1931	By Cash	5700.00		5700.00	165800.00
63	1932	To Cash		5800.00	5800.00	171600.00
64	1933	By Cash	5900.00		5900.00	177500.00
65	1934	To Cash		6000.00	6000.00	183500.00
66	1935	By Cash	6100.00		6100.00	189600.00
67	1936	To Cash		6200.00	6200.00	195800.00
68	1937	By Cash	6300.00		6300.00	202100.00
69	1938	To Cash		6400.00	6400.00	208500.00
70	1939	By Cash	6500.00		6500.00	215000.00
71	1940	To Cash		6600.00	6600.00	221600.00
72	1941	By Cash	6700.00		6700.00	228300.00
73	1942	To Cash		6800.00	6800.00	235100.00
74	1943	By Cash	6900.00		6900.00	242000.00
75	1944	To Cash		7000.00	7000.00	249000.00
76	1945	By Cash	7100.00		7100.00	256100.00
77	1946	To Cash		7200.00	7200.00	263300.00
78	1947	By Cash	7300.00		7300.00	270600.00
79	1948	To Cash		7400.00	7400.00	278000.00
80	1949	By Cash	7500.00		7500.00	285500.00
81	1950	To Cash		7600.00	7600.00	293100.00
82	1951	By Cash	7700.00		7700.00	300800.00
83	1952	To Cash		7800.00	7800.00	308600.00
84	1953	By Cash	7900.00		7900.00	316500.00
85	1954	To Cash		8000.00	8000.00	324500.00
86	1955	By Cash	8100.00		8100.00	332600.00
87	1956	To Cash		8200.00	8200.00	340800.00
88	1957	By Cash	8300.00		8300.00	349100.00
89	1958	To Cash		8400.00	8400.00	357500.00
90	1959	By Cash	8500.00		8500.00	366000.00
91	1960	To Cash		8600.00	8600.00	374600.00
92	1961	By Cash	8700.00		8700.00	383300.00
93	1962	To Cash		8800.00	8800.00	392100.00
94	1963	By Cash	8900.00		8900.00	401000.00
95	1964	To Cash		9000.00	9000.00	410000.00
96	1965	By Cash	9100.00		9100.00	419100.00
97	1966	To Cash		9200.00	9200.00	428300.00
98	1967	By Cash	9300.00		9300.00	437600.00
99	1968	To Cash		9400.00	9400.00	447000.00
100	1969	By Cash	9500.00		9500.00	456500.00
101	1970	To Cash		9600.00	9600.00	466100.00
102	1971	By Cash	9700.00		9700.00	475800.00
103	1972	To Cash		9800.00	9800.00	485600.00
104	1973	By Cash	9900.00		9900.00	495500.00
105	1974	To Cash		10000.00	10000.00	505500.00
106	1975	By Cash	10100.00		10100.00	515600.00
107	1976	To Cash		10200.00	10200.00	525800.00
108	1977	By Cash	10300.00		10300.00	536100.00
109	1978	To Cash		10400.00	10400.00	546500.00
110	1979	By Cash	10500.00		10500.00	557000.00
111	1980	To Cash		10600.00	10600.00	567600.00
112	1981	By Cash	10700.00		10700.00	578300.00
113	1982	To Cash		10800.00	10800.00	589100.00
114	1983	By Cash	10900.00		10900.00	600000.00
115	1984	To Cash		11000.00	11000.00	611000.00
116	1985	By Cash	11100.00		11100.00	622100.00
117	1986	To Cash		11200.00	11200.00	633300.00
118	1987	By Cash	11300.00		11300.00	644600.00
119	1988	To Cash		11400.00	11400.00	656000.00
120	1989	By Cash	11500.00		11500.00	667500.00
121	1990	To Cash		11600.00	11600.00	679100.00
122	1991	By Cash	11700.00		11700.00	690800.00
123	1992	To Cash		11800.00	11800.00	702600.00
124	1993	By Cash	11900.00		11900.00	714500.00
125	1994	To Cash		12000.00	12000.00	726500.00
126	1995	By Cash	12100.00		12100.00	738600.00
127	1996	To Cash		12200.00	12200.00	750800.00
128	1997	By Cash	12300.00		12300.00	763100.00
129	1998	To Cash		12400.00	12400.00	775500.00
130	1999	By Cash	12500.00		12500.00	788000.00
131	2000	To Cash		12600.00	12600.00	800600.00
132	2001	By Cash	12700.00		12700.00	813300.00
133	2002	To Cash		12800.00	12800.00	826100.00
134	2003	By Cash	12900.00		12900.00	839000.00
135	2004	To Cash		13000.00	13000.00	852000.00
136	2005	By Cash	13100.00		13100.00	865100.00
137	2006	To Cash		13200.00	13200.00	878300.00
138	2007	By Cash	13300.00		13300.00	891600.00
139	2008	To Cash		13400.00	13400.00	905000.00
140	2009	By Cash	13500.00		13500.00	918500.00
141	2010	To Cash		13600.00	13600.00	932100.00
142	2011	By Cash	13700.00		13700.00	945800.00
143	2012	To Cash		13800.00	13800.00	959600.00
144	2013	By Cash	13900.00		13900.00	973500.00
145	2014	To Cash		14000.00	14000.00	987500.00
146	2015	By Cash	14100.00		14100.00	1001600.00
147	2016	To Cash		14200.00	14200.00	1015800.00
148	2017	By Cash	14300.00		14300.00	1030100.00
149	2018	To Cash		14400.00	14400.00	1044500.00
150	2019	By Cash	14500.00		14500.00	1059000.00
151	2020	To Cash		14600.00	14600.00	1073600.00
152	2021	By Cash	14700.00		14700.00	1088300.00
153	2022	To Cash		14800.00	14800.00	1103100.00
154	2023	By Cash	14900.00		14900.00	1118000.00
155	2024</					



## Краткая вѣдомость

о числѣ разрабатывавшихся въ 1904 году приисковъ  
и о количествѣ добытаго золота и другихъ благород-  
ныхъ металловъ въ Миасскомъ горномъ округѣ, съ  
показаніемъ сравненія съ 1903 годомъ.

**НАЗВАНІЕ ДАЧЪ, УЪЗДОВЪ И СТА-  
НИЦЪ.**

**Добыто золота**

**Въ 1904 г о**

Число пріисковъ.

Разраба- тывав- шихся.	Не разра- батывав- шихся.	Всего.
------------------------------	---------------------------------	--------

**На казенныхъ земляхъ.**

На Миасскихъ золотыхъ промыслахъ Миас-  
скаго золотопромышлен. Товарищества  
Осмійстаго придія . . . . .

4	—	4
—	—	—

**На собственныхъ земляхъ.**

Въ Троицк. уѣздѣ, въ Кособр. станицѣ . . . . .

2	4	6
---	---	---

**На башкирскихъ земляхъ.**

Въ Троицкомъ уѣздѣ . . . . .  
» Челябинскомъ уѣздѣ . . . . .

5	—	5
4	69	73

Итого на башкирскихъ земляхъ . . . . .

9	69	78
---	----	----

**На земляхъ Оренбург. казач. войска.**

*Въ Троицкомъ уѣздѣ.*

Въ Кособродской станицѣ . . . . .  
» Кундравинской . . . . .  
» Косельской . . . . .  
» Ключевской . . . . .  
» Степной . . . . .  
» Травниковской . . . . .  
» Уйской . . . . .

98	342	440
15	180	195
2	24	26
—	3	3
9	42	51
26	255	281
9	108	117

Въ Троицкомъ уѣздѣ . . . . .

159	954	1113
-----	-----	------

*Въ Челябинскомъ уѣздѣ.*

Въ Долгодеревенской станицѣ . . . . .  
» Еткульской . . . . .  
» Челябинской . . . . .

1	9	10
—	9	9
24	106	130

Въ Челябинскомъ уѣздѣ . . . . .

25	124	149
----	-----	-----

Итого на казачьихъ земляхъ . . . . .

184	1078	1262
-----	------	------

Всего по округу . . . . .

199	1151	1350
-----	------	------

Осмійстаго придія . . . . .

—	—	—
---	---	---



№	Имя	Родина	Дата рождения	Дата смерти	Место захоронения
1	Александров, Александр	Москва	1850	1900	Смоленск
2	Васильев, Василий	Владимир	1855	1905	Владимир
3	Давыдов, Дмитрий	Тверь	1860	1910	Тверь
4	Землянский, Николай	Смоленск	1865	1915	Смоленск
5	Иванов, Иван	Ярославль	1870	1920	Ярославль
6	Козлов, Алексей	Калужская губерния	1875	1925	Калужская губерния
7	Леонов, Сергей	Тульская губерния	1880	1930	Тульская губерния
8	Морозов, Михаил	Владимирская губерния	1885	1935	Владимирская губерния
9	Новиков, Павел	Смоленская губерния	1890	1940	Смоленская губерния
10	Орлов, Алексей	Тверская губерния	1895	1945	Тверская губерния
11	Петров, Алексей	Ярославская губерния	1900	1950	Ярославская губерния
12	Рябинин, Николай	Смоленская губерния	1905	1955	Смоленская губерния
13	Сидоров, Алексей	Владимирская губерния	1910	1960	Владимирская губерния
14	Тихонов, Алексей	Тульская губерния	1915	1965	Тульская губерния
15	Ульянов, Алексей	Калужская губерния	1920	1970	Калужская губерния
16	Федотов, Алексей	Тульская губерния	1925	1975	Тульская губерния
17	Харьков, Алексей	Владимирская губерния	1930	1980	Владимирская губерния
18	Цыганов, Алексей	Смоленская губерния	1935	1985	Смоленская губерния
19	Чайков, Алексей	Тверская губерния	1940	1990	Тверская губерния
20	Шаров, Алексей	Ярославская губерния	1945	1995	Ярославская губерния



Наименованіе ремесленниковъ	Г. Оренбургъ.			Г. Орскъ.			Г.
	Мастер.	Подмаст.	Ученик.	Мастер.	Подмаст.	Ученик.	
<b>1. Ремесленники, приготовляющіе предметы потребленія.</b>							
Булочниковъ и кондитеровъ . . . . .	77	35	23	3	—	3	1
Калачниковъ . . . . .	31	29	16	27	—	—	15
Пряничниковъ . . . . .	15	38	7	1	—	—	6
Супечниковъ . . . . .	26	17	3	4	—	—	4
Хлѣбниковъ . . . . .	24	4	2	—	—	—	10
Мясниковъ . . . . .	47	—	3	32	—	—	30
Колбасниковъ . . . . .	25	5	2	2	2	—	1
Квасниковъ . . . . .	17	3	—	13	—	—	6
<b>2. Приготовляющіе предметы одежды:</b>							
Портныхъ . . . . .	134	66	34	38	8	17	30
Сапожниковъ и башмачниковъ . . . . .	96	64	39	48	12	10	16
Модистокъ . . . . .	52	49	38	6	8	10	8
Шляпочниковъ . . . . .	9	—	—	—	—	—	1
Перчаточниковъ . . . . .	1	—	—	—	—	—	—
Красильщиковъ . . . . .	23	14	5	—	—	—	5
Картузниковъ и шапочниковъ . . . . .	53	25	10	12	6	8	4
Рукавичниковъ . . . . .	10	8	5	2	—	—	7
Мѣховщиковъ или скорняковъ . . . . .	16	9	5	6	2	—	12
Шубниковъ . . . . .	39	6	1	8	6	4	6
Овчинниковъ . . . . .	22	2	5	4	—	—	10
Бѣлошвеекъ . . . . .	3	1	2	10	—	—	—
Золотошвеекъ . . . . .	5	—	2	—	—	—	—
Валенщиковъ . . . . .	24	6	7	25	8	10	35
Чулочниковъ . . . . .	8	2	1	2	—	—	13
<b>3. Приготовляющіе предметы домохозяйства:</b>							
Печниковъ . . . . .	76	30	11	18	10	5	15
Столяровъ . . . . .	44	24	16	12	10	5	11
Мѣдниковъ и лудильщиковъ . . . . .	38	17	13	10	8	10	6
Шорниковъ . . . . .	38	13	19	15	10	5	8
Каретниковъ . . . . .	20	17	17	1	1	—	3

Г. В.-Уральскъ.			Г. Троицкъ.			Г. Челябинскъ.			Безуздный гор. Илецкая Защита			Итого въ городахъ.		
Мастер.	Подмаст.	Ученик.	Мастер.	Подмаст.	Ученик.	Мастер.	Подмаст.	Ученик.	Мастер.	Подмаст.	Ученик.	Мастер.	Подмаст.	Ученик.
1	1	—	4	4	—	5	6	10	2	2	—	92	48	36
15	—	—	9	—	—	8	9	12	8	10	—	98	48	28
6	—	—	4	1	—	12	14	16	—	—	—	38	53	23
4	—	—	9	—	—	9	7	14	—	—	—	52	24	17
10	—	—	65	—	—	42	30	—	—	—	—	141	34	2
30	—	—	17	10	—	102	—	—	15	—	—	243	10	3
1	—	—	4	—	—	5	7	7	—	—	—	37	14	9
6	—	—	12	—	—	40	—	—	3	—	—	91	3	—
30	40	15	12	8	5	40	30	50	21	30	10	275	182	131
16	10	8	24	8	7	35	30	38	37	23	—	256	147	102
8	5	11	12	3	12	10	20	25	3	—	—	91	85	96
1	—	—	1	—	—	—	—	—	—	—	—	11	—	—
5	3	4	4	2	—	1	2	3	—	—	—	2	2	3
4	4	3	25	9	—	8	10	10	—	—	—	40	29	19
7	5	4	5	—	—	7	—	13	2	—	—	103	44	34
12	8	—	10	—	—	2	—	—	—	—	—	26	13	9
6	4	3	12	—	—	3	—	4	—	—	—	47	19	9
10	10	—	8	—	—	5	5	7	5	2	—	75	23	15
—	—	—	10	—	—	3	—	4	—	—	—	47	12	9
—	—	—	—	—	—	21	24	15	—	—	—	44	25	17
35	35	25	8	—	—	2	—	—	—	—	—	7	—	2
13	—	8	5	—	—	30	20	25	11	5	—	133	74	67
—	—	—	—	—	—	11	—	6	—	—	—	39	2	15
15	15	10	14	1	—	22	16	10	7	5	3	152	77	39
11	11	10	10	—	—	10	7	5	5	2	1	92	54	37
6	—	4	9	—	5	6	—	4	6	—	—	75	25	36
8	6	4	11	—	3	6	—	5	1	1	—	79	30	36
3	2	3	3	2	—	1	2	—	2	2	—	30	26	20







Наименованіе ремесленниковъ	Г. Оренбургъ.			Г. Орскъ.		
	Мастер.	Подмаст.	Ученик.	Мастер.	Подмаст.	Ученик.
Грoбовщиковъ . . . . .	7	3	2	6	—	—
Штукатуровъ . . . . .	35	—	5	10	10	10
Наборщиковъ . . . . .	125	6	45	3	—	—
Литографовъ . . . . .	17	2	4	—	—	—
Музыкальныхъ мастеровъ . . . . .	10	2	—	—	—	—
Рѣзчиковъ по дереву . . . . .	8	—	—	2	—	2
» по металлу . . . . .	6	—	—	—	—	—
Пильщиковъ . . . . .	126	—	—	15	15	—
Цирульниковъ . . . . .	4	—	—	2	—	—
Фотографовъ . . . . .	12	7	3	1	—	—
Парикмахеровъ . . . . .	19	16	11	1	—	—
Серебряковъ конской сбруи . . . . .	3	—	—	2	—	—
Занимающихся обжиганіемъ извести . . . . .	79	—	—	2	—	—
» » костей . . . . .	—	—	—	—	—	—
» мытьемъ шерсти . . . . .	1884	—	—	—	—	—
Ситовщиковъ . . . . .	2	—	—	—	—	—
Оружейниковъ . . . . .	29	—	—	3	3	—
Кошмоваловъ . . . . .	4	—	—	10	10	—
Занимающихся выдѣлкою изразцовъ . . . . .	7	—	—	—	—	—
Клееваровъ . . . . .	3	—	—	—	—	—
Свѣчниковъ (литье восков. свѣчь) . . . . .	15	—	—	—	—	—
Занимающихся размоломъ алебаstra . . . . .	10	—	—	—	—	—
Мыловаровъ . . . . .	9	—	—	2	2	—
Вато и шерстобитовъ . . . . .	12	—	—	2	—	—
<b>Итого . . . . .</b>	<b>6643</b>	<b>1032</b>	<b>657</b>	<b>608</b>	<b>273</b>	<b>187</b>

Г. В.-Уральскъ.			Г. Троицкъ.			Г. Челябинскъ.			Безуздный гор. Илецкая Защита			Итого въ городахъ.		
Мастер.	Подмаст.	Ученик.	Мастер.	Подмаст.	Ученик.	Мастер.	Подмаст.	Ученик.	Мастер.	Подмаст.	Ученик.	Мастер.	Подмаст.	Ученик.
2	—	—	2	—	—	4	2	—	—	—	—	21	5	2
15	15	10	11	—	—	26	17	—	4	—	—	101	42	25
6	6	6	3	4	—	25	20	15	—	—	—	162	36	66
—	—	—	—	—	—	1	—	—	—	—	—	18	2	4
3	—	—	—	—	—	7	—	—	—	—	—	20	2	—
5	—	—	1	—	—	—	—	—	—	—	—	16	—	2
—	—	—	—	—	—	2	1	—	—	—	—	8	1	—
10	10	—	3	3	—	30	16	—	41	—	—	225	44	—
—	—	—	1	—	—	—	—	—	1	—	—	8	—	—
3	1	—	4	—	—	4	2	2	—	—	—	24	10	5
1	—	—	4	—	—	13	—	—	—	—	—	38	16	11
—	—	—	—	—	—	—	—	—	—	—	—	5	—	—
—	—	—	—	—	—	3	—	—	—	—	—	84	—	—
—	—	—	—	—	—	—	—	—	—	—	—	—	—	—
10	—	—	256	—	—	2	1	—	—	—	—	2152	1	—
2	—	—	—	—	—	8	2	—	—	—	—	12	2	—
4	4	4	3	3	—	4	4	2	—	—	—	43	14	6
25	25	10	—	—	—	14	7	—	5	—	—	58	42	10
—	—	—	—	—	—	—	—	—	—	—	—	7	—	—
2	—	—	2	—	—	—	—	—	—	—	—	7	—	—
—	—	—	—	—	—	—	—	—	—	—	—	15	—	—
—	—	—	—	—	—	—	—	—	—	—	—	10	—	—
3	3	3	13	—	—	7	2	—	1	2	—	35	9	3
7	—	—	12	—	—	5	3	—	—	—	—	38	3	—
781	408	329	1344	98	74	1518	698	392	308	128	21	11202	2637	1660

Year	Month	Day	Time	Location	Remarks	Temperature	Wind	Clouds	Humidity	Barometer	Notes
1912	Jan	1	10:00	St. Louis	Clear	45	W 10	100	75	30.1	
1912	Jan	2	10:00	St. Louis	Clear	45	W 10	100	75	30.1	
1912	Jan	3	10:00	St. Louis	Clear	45	W 10	100	75	30.1	
1912	Jan	4	10:00	St. Louis	Clear	45	W 10	100	75	30.1	
1912	Jan	5	10:00	St. Louis	Clear	45	W 10	100	75	30.1	
1912	Jan	6	10:00	St. Louis	Clear	45	W 10	100	75	30.1	
1912	Jan	7	10:00	St. Louis	Clear	45	W 10	100	75	30.1	
1912	Jan	8	10:00	St. Louis	Clear	45	W 10	100	75	30.1	
1912	Jan	9	10:00	St. Louis	Clear	45	W 10	100	75	30.1	
1912	Jan	10	10:00	St. Louis	Clear	45	W 10	100	75	30.1	
1912	Jan	11	10:00	St. Louis	Clear	45	W 10	100	75	30.1	
1912	Jan	12	10:00	St. Louis	Clear	45	W 10	100	75	30.1	
1912	Jan	13	10:00	St. Louis	Clear	45	W 10	100	75	30.1	
1912	Jan	14	10:00	St. Louis	Clear	45	W 10	100	75	30.1	
1912	Jan	15	10:00	St. Louis	Clear	45	W 10	100	75	30.1	
1912	Jan	16	10:00	St. Louis	Clear	45	W 10	100	75	30.1	
1912	Jan	17	10:00	St. Louis	Clear	45	W 10	100	75	30.1	
1912	Jan	18	10:00	St. Louis	Clear	45	W 10	100	75	30.1	
1912	Jan	19	10:00	St. Louis	Clear	45	W 10	100	75	30.1	
1912	Jan	20	10:00	St. Louis	Clear	45	W 10	100	75	30.1	
1912	Jan	21	10:00	St. Louis	Clear	45	W 10	100	75	30.1	
1912	Jan	22	10:00	St. Louis	Clear	45	W 10	100	75	30.1	
1912	Jan	23	10:00	St. Louis	Clear	45	W 10	100	75	30.1	
1912	Jan	24	10:00	St. Louis	Clear	45	W 10	100	75	30.1	
1912	Jan	25	10:00	St. Louis	Clear	45	W 10	100	75	30.1	
1912	Jan	26	10:00	St. Louis	Clear	45	W 10	100	75	30.1	
1912	Jan	27	10:00	St. Louis	Clear	45	W 10	100	75	30.1	
1912	Jan	28	10:00	St. Louis	Clear	45	W 10	100	75	30.1	
1912	Jan	29	10:00	St. Louis	Clear	45	W 10	100	75	30.1	
1912	Jan	30	10:00	St. Louis	Clear	45	W 10	100	75	30.1	
1912	Jan	31	10:00	St. Louis	Clear	45	W 10	100	75	30.1	

ST. LOUIS, MISSOURI, JANUARY 1912

# ВЪДОМОСТЬ

о состояніи фабрично-заводской промышленности

въ 1904 году.

**Родъ промышлен-  
ныхъ заведеній.**

	Городъ Оренбургъ.						Оренбургскій уѣздъ.					
	Въ 1903 году.			Въ 1904 году.			Въ 1903 году.			Въ 1904 году.		
	Число заведеній.	Производство въ рубляхъ.	Число рабочихъ.	Число заведеній.	Производство въ рубляхъ.	Число рабочихъ.	Число заведеній.	Производство въ рубляхъ.	Число рабочихъ.	Число заведеній.	Производство въ рубляхъ.	Число рабочихъ.

Шерстомойныхъ - - - -	11	289208	918	11	361513	995	-	-	-	-	-	-
Портяжныхъ - - - -	-	-	-	-	-	-	-	-	-	-	-	-
Типо-литографій и переплетныхъ - - - -	9	37141	177	7	34813	95	-	-	-	-	-	-
Чугунно-литейныхъ и механическихъ - - - -	3	402750	209	2	89558	149	-	-	-	-	-	-
Цадій металлической посуды	1	12788	13	1	10308	11	-	-	-	-	-	-
Кирпичныхъ и гончарныхъ -	8	152540	242	8	127834	252	-	-	-	-	-	-
Известковыхъ - - - -	1	68850	29	1	44540	22	-	-	-	-	-	-
Стекольныхъ - - - -	-	-	-	-	-	-	-	-	-	1	20075	2
Кишечно-мочныхъ - - - -	4	144751	99	5	119657	134	-	-	-	-	-	-
Кожевенныхъ - - - -	5	266085	87	5	286693	94	-	-	-	-	-	-
Клейныхъ - - - -	1	8296	5	1	8296	5	-	-	-	-	-	-
Гребенныхъ - - - -	1	2265	6	1	4912	12	-	-	-	-	-	-
Овчинныхъ - - - -	-	-	-	-	-	-	-	-	-	-	-	-
Экипажныхъ - - - -	1	5920	19	1	6030	15	-	-	-	-	-	-
Приводныхъ ремней и подборныхъ - - - -	-	-	-	-	-	-	-	-	-	-	-	-
Мыловаренныхъ и колесной мази - - - -	3	56742	10	6	84700	14	-	-	-	-	-	-
Сально свѣчныхъ - - - -	-	-	-	-	-	-	-	-	-	-	-	-
Восково-свѣчныхъ - - - -	2	20000	24	2	20000	60	1	10000	12	1	50000	1
Крупчатныхъ - - - -	6	2364701	468	7	2730345	431	3	637000	103	4	527539	8
Мукомольныхъ - - - -	9	570091	179	8	1224590	213	1	115750	16	2	265750	4
Крупобдирныхъ - - - -	30	167087	200	30	167087	200	-	-	-	-	-	-
Булочно-сушено-праничныхъ и колбасныхъ - - - -	2	143913	62	2	217863	62	-	-	-	-	-	-
Маслобойныхъ - - - -	3	521108	121	14	756286	302	6	99550	71	8	440935	138
Скотобойныхъ и салотопенныхъ - - - -	-	-	-	-	-	-	6	478942	216	6	602650	165
Винокуренныхъ - - - -	2	210598	6	2	269859	64	-	-	-	-	-	-
Спиртоочистительныхъ - - - -	4	5000	12	4	5000	12	-	-	-	-	-	-
Пиво-медоваренныхъ - - - -	2	648802	150	2	127522	42	-	-	-	-	-	-
Искусственныхъ минеральныхъ водъ - - - -	1	10508	26	1	9530	23	-	-	-	-	-	-
Лѣсопильныхъ - - - -	1	-	-	-	-	-	-	-	-	-	-	-
Иконостасныхъ - - - -	1	15548	38	1	13028	49	-	-	-	-	-	-
Чаеразсыпчатыхъ - - - -	-	-	-	-	-	-	-	-	-	-	-	-
Спичечныхъ - - - -	1	-	-	-	-	-	-	-	-	-	-	-
<b>Итого - - -</b>	<b>110</b>	<b>6124692</b>	<b>3154 123</b>	<b>6641248</b>	<b>3256</b>	<b>17</b>	<b>1341242</b>	<b>418</b>	<b>22</b>	<b>1924949</b>	<b>475</b>	<b>2</b>

Городъ Орскъ.

Городъ Верхнеуральскъ.

Году	Въ 1903 году.			Въ 1904 году.			Въ 1903 году.			Въ 1904 году.		
	Число заведеній.	Производство въ рубляхъ.	Число рабочихъ.	Число заведеній.	Производство въ рубляхъ.	Число рабочихъ.	Число заведеній.	Производство въ рубляхъ.	Число рабочихъ.	Число заведеній.	Производство въ рубляхъ.	Число рабочихъ.
1	1	1	1	1	1	1	1	1	1	1	1	1
2	2	137600	12	2	107600	16	1	170000	44	1	171180	59
3	1	1	1	1	1	1	1	1	1	1	1	1
4	1	1	1	1	1	1	1	1	1	1	1	1
5	1	1	1	1	1	1	1	1	1	1	1	1
6	1	1	1	1	1	1	1	1	1	1	1	1
7	1	1	1	1	1	1	1	1	1	1	1	1
8	1	1	1	1	1	1	1	1	1	1	1	1
9	1	1	1	1	1	1	1	1	1	1	1	1
10	1	1	1	1	1	1	1	1	1	1	1	1
11	1	1	1	1	1	1	1	1	1	1	1	1
12	1	1	1	1	1	1	1	1	1	1	1	1
13	1	1	1	1	1	1	1	1	1	1	1	1
14	1	1	1	1	1	1	1	1	1	1	1	1
15	1	1	1	1	1	1	1	1	1	1	1	1
16	1	1	1	1	1	1	1	1	1	1	1	1
17	1	1	1	1	1	1	1	1	1	1	1	1
18	1	1	1	1	1	1	1	1	1	1	1	1
19	1	1	1	1	1	1	1	1	1	1	1	1
20	1	1	1	1	1	1	1	1	1	1	1	1
21	1	1	1	1	1	1	1	1	1	1	1	1
22	1	1	1	1	1	1	1	1	1	1	1	1
23	1	1	1	1	1	1	1	1	1	1	1	1
24	1	1	1	1	1	1	1	1	1	1	1	1
25	1	1	1	1	1	1	1	1	1	1	1	1
26	1	1	1	1	1	1	1	1	1	1	1	1
27	1	1	1	1	1	1	1	1	1	1	1	1
28	1	1	1	1	1	1	1	1	1	1	1	1
29	1	1	1	1	1	1	1	1	1	1	1	1
30	1	1	1	1	1	1	1	1	1	1	1	1
31	1	1	1	1	1	1	1	1	1	1	1	1
32	1	1	1	1	1	1	1	1	1	1	1	1
33	1	1	1	1	1	1	1	1	1	1	1	1
34	1	1	1	1	1	1	1	1	1	1	1	1
35	1	1	1	1	1	1	1	1	1	1	1	1
36	1	1	1	1	1	1	1	1	1	1	1	1
37	1	1	1	1	1	1	1	1	1	1	1	1
38	1	1	1	1	1	1	1	1	1	1	1	1
39	1	1	1	1	1	1	1	1	1	1	1	1
40	1	1	1	1	1	1	1	1	1	1	1	1
41	1	1	1	1	1	1	1	1	1	1	1	1
42	1	1	1	1	1	1	1	1	1	1	1	1
43	1	1	1	1	1	1	1	1	1	1	1	1
44	1	1	1	1	1	1	1	1	1	1	1	1
45	1	1	1	1	1	1	1	1	1	1	1	1
46	1	1	1	1	1	1	1	1	1	1	1	1
47	2	139600	12	2	107600	16	5	323000	159	5	318941	177

**Родъ промышлен-  
ныхъ заведений.**

	Верхнеуральскій уездъ.						Городъ Троицкъ.					
	Въ 1903 году.			Въ 1904 году.			Въ 1903 году.			Въ 1904 году.		
	Число заведений.	Производство въ рубляхъ.	Число рабочихъ.	Число заведений.	Производство въ рубляхъ.	Число рабочихъ.	Число заведений.	Производство въ рубляхъ.	Число рабочихъ.	Число заведений.	Производство въ рубляхъ.	Число рабочихъ.
Шерстомойныхъ	—	—	—	—	—	—	4	140000	240	4	140000	240
Портняжныхъ	—	—	—	—	—	—	—	—	—	—	—	—
Типо-литографій и переплетныхъ	—	—	—	—	—	—	2	24000	21	2	26404	30
Чугуно-литейныхъ и механическихъ	—	—	—	—	—	—	1	9048	13	—	—	—
Издѣлій металлической посуды	—	—	—	—	—	—	—	—	—	—	—	—
Кирпичныхъ и гончарныхъ	—	—	—	—	—	—	—	—	—	—	—	—
Известковыхъ	—	—	—	—	—	—	—	—	—	—	—	—
Стекольныхъ	1	3000	15	1	6128	23	—	—	—	—	—	—
Кишечно-мочевныхъ	—	—	—	—	—	—	3	38000	57	—	—	—
Кожевенныхъ	—	—	—	—	—	—	4	740000	205	5	360659	208
Клейныхъ	—	—	—	—	—	—	—	—	—	—	—	—
Гребенныхъ	—	—	—	—	—	—	2	25000	35	—	—	—
Овчинныхъ	—	—	—	—	—	—	—	—	—	—	—	—
Эквиважныхъ	—	—	—	—	—	—	—	—	—	—	—	—
Приводныхъ ремней и подборныхъ	—	—	—	—	—	—	—	—	—	—	—	—
Мыловаренныхъ и колесной мази	—	—	—	—	—	—	4	212000	75	—	—	—
Сально свѣчныхъ	—	—	—	—	—	—	—	—	—	—	—	—
Восково-свѣчныхъ	—	—	—	—	—	—	—	—	—	—	—	—
Крупчатыхъ	—	—	—	—	—	—	—	—	—	—	—	—
Мукомольныхъ	3	193000	68	3	180227	68	3	582000	116	3	508816	122
Крупнообдирныхъ	—	—	—	—	—	—	—	—	—	—	—	—
Булочно-сушечно-пряничныхъ и колбасныхъ	—	—	—	—	—	—	—	—	—	—	—	—
Масл бойныхъ	—	—	—	—	—	—	—	—	—	—	—	—
Скотобойныхъ и салотопенныхъ	—	—	—	—	—	—	14	380000	475	14	380000	475
Винокуренныхъ	—	—	—	—	—	—	—	—	—	—	—	—
Спиртоочистительныхъ	—	—	—	—	—	—	1	78000	19	1	38250	28
Пиво-медоваренныхъ	—	—	—	—	—	—	—	—	—	—	—	—
Искусственныхъ минеральныхъ водъ	—	—	—	—	—	—	—	—	—	—	—	—
Лѣсопильныхъ	—	—	—	—	—	—	—	—	—	—	—	—
Иконостасныхъ	—	—	—	—	—	—	2	380000	27	1	160000	13
Чаеразмольныхъ	—	—	—	—	—	—	—	—	—	—	—	—
Спичечныхъ	—	—	—	—	—	—	—	—	—	—	—	—
<b>Итого</b>	<b>4</b>	<b>196000</b>	<b>83</b>	<b>4</b>	<b>186355</b>	<b>91</b>	<b>40</b>	<b>2608748</b>	<b>1283</b>	<b>30</b>	<b>1614129</b>	<b>1116</b>



## Троицкий уездъ.

## Городъ Челябинскъ.

Въ 1903 году.			Въ 1904 году.			Въ 1903 году.			Въ 1904 году.		
Число заведеній.	Производство въ рубляхъ.	Число рабочихъ.	Число заведеній.	Производство въ рубляхъ.	Число рабочихъ.	Число заведеній.	Производство въ рубляхъ.	Число рабочихъ.	Число заведеній.	Производство въ рубляхъ.	Число рабочихъ.
2	18000	24	—	—	—	—	—	—	—	—	—
—	—	—	1	3500	10	5	66000	29	5	69000	43
2	35000	49	—	—	—	1	268000	102	2	29753	149
1	4115	12	—	—	—	2	60000	80	2	30000	40
—	—	—	—	—	—	—	—	—	—	—	—
—	—	—	—	—	—	—	—	—	—	—	—
1	8100	30	1	5500	19	5	39000	72	5	47000	87
—	—	—	—	—	—	—	—	—	—	—	—
—	—	—	—	—	—	—	—	—	—	—	—
—	—	—	—	—	—	—	—	—	—	—	—
—	—	—	—	—	—	—	—	—	—	—	—
9	1105000	246	2	262002	54	2	414000	109	2	1884943	174
—	—	—	—	—	—	—	—	—	—	—	—
—	—	—	—	—	—	1	6000	8	1	42000	18
5	183000	134	5	183000	134	—	—	—	—	—	—
—	—	—	—	—	—	1	25300	8	1	23183	6
—	—	—	—	—	—	—	—	—	—	—	—
—	—	—	—	—	—	—	—	—	—	—	—
—	—	—	—	—	—	4	350000	170	5	490000	170
—	—	—	—	—	—	—	—	—	—	—	—
20	1353215	495	9	454002	217	22	1233300	603	24	2622879	712

Челябинскій уѣздъ.

Родъ промышлен-  
ныхъ заведеній.

Въ 1903 году.

Въ 1904 году.

Число заведеній.

Производство  
въ рубляхъ.

Число рабочихъ.

Число заведеній.

Производство  
въ рубляхъ.

Число рабочихъ.

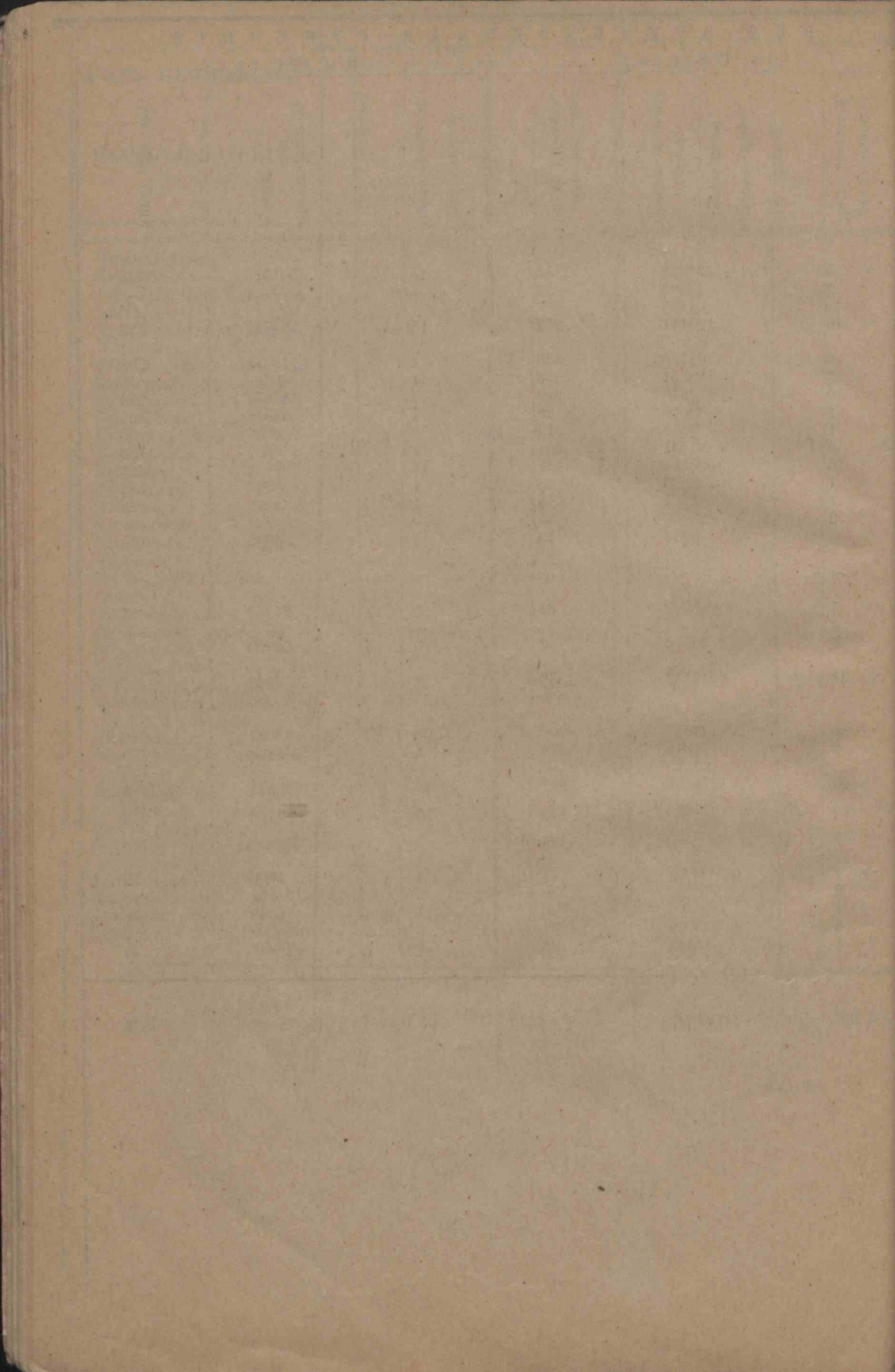
Шерстемойныхъ - - - -	—	—	—	—	—	—
Портяжныхъ - - - -	—	—	—	—	—	—
Типо-литографій и переплет- ныхъ - - - -	—	—	—	—	—	—
Чугуно-литейныхъ и меха- ническихъ - - - -	—	—	—	—	—	—
Издѣлій металлической посуды	—	—	—	—	—	—
Кирпичныхъ и гончарныхъ -	—	—	—	—	—	—
Известковыхъ - - - -	—	—	—	—	—	—
Стекольныхъ - - - -	—	—	—	—	—	—
Кислочно-моечныхъ - - - -	1	9700	23	1	9700	23
Кожевенныхъ - - - -	1	7500	44	—	—	—
Клейныхъ - - - -	—	—	—	—	—	—
Гребенныхъ - - - -	—	—	—	—	—	—
Обчипныхъ - - - -	—	—	—	—	—	—
Экипажныхъ - - - -	—	—	—	—	—	—
Приводныхъ ремней и под- борныхъ - - - -	—	—	—	—	—	—
Мыловаренныхъ и кодесной мази - - - -	—	—	—	—	—	—
Сально-свѣчныхъ - - - -	—	—	—	—	—	—
Восково-свѣчныхъ - - - -	—	—	—	—	—	—
Кручатныхъ - - - -	—	—	—	—	—	—
Мукомольныхъ - - - -	4	330000	195	4	875980	154
Крупобдирныхъ - - - -	—	—	—	—	—	—
Булочно-сушечно-прянич- ныхъ и колбасныхъ - - - -	—	—	—	—	—	—
Маслобойныхъ - - - -	—	—	—	—	—	—
Скотобойныхъ и салотопен- ныхъ - - - -	—	—	—	—	—	—
Вилочуренныхъ - - - -	—	—	—	—	—	—
Спиртоочистительныхъ - - - -	2	533000	101	2	286021	86
Пиво-медоваренныхъ - - - -	—	—	—	—	—	—
Искусственныхъ минераль- ныхъ водъ - - - -	—	—	—	—	—	—
Лѣсопильныхъ - - - -	—	—	—	—	—	—
Иконостасныхъ - - - -	—	—	—	—	—	—
Чаеразмольныхъ - - - -	—	—	—	—	—	—
Спичечныхъ - - - -	—	—	—	—	—	—
<b>Итого - - - -</b>	<b>8</b>	<b>880200</b>	<b>363</b>	<b>7</b>	<b>1171701</b>	<b>263</b>

**В С Я О Р Е Н Б У Р Г С К А Я   Г У Б Е Р Н І Я .**

В ъ 1903   г о д у .

В ъ 1904   г о д у .

Число заведеній.	В ъ 1903   г о д у .		В ъ 1904   г о д у .		
	Производство въ рубляхъ.	Число рабочихъ.	Число заведеній.	Производство въ рубляхъ.	Число рабочихъ.
15	429208	1158	15	501518	1235
2	18000	24	—	—	—
16	127141	227	15	133717	178
6	705750	360	4	119311	298
3	25951	38	1	10308	11
10	212540	322	19	157834	292
1	68850	29	1	44540	22
1	3000	15	2	26203	50
9	197451	204	7	136357	182
16	1060685	488	16	699852	408
1	8286	5	1	8296	5
1	2265	6	1	4912	12
2	25000	35	—	—	—
1	5920	19	1	6030	15
—	—	—	—	—	—
7	268742	85	6	84700	14
3	30000	36	3	70000	75
43	6619142	1556	38	8838922	1423
30	167087	200	30	167087	200
3	149913	70	3	259863	80
29	1218658	841	42	1795221	1089
10	1077242	375	10	954726	303
5	366598	104	5	378048	118
4	5000	12	4	5000	12
2	648802	150	2	127522	42
1	10508	26	1	9530	23
6	730000	197	6	650000	183
1	15548	38	1	13028	49
228	14197297	6570	295	15038019	6323



Свидетельства на торговлю предметами

1-го разряда

На складочных и иных помещениях

Различные классы

2-го разряда

**ВЪДОМОСТЬ**

о числѣ промысловыхъ свидѣтельствъ и билетовъ, выбранныхъ для производства торговли и промысловъ по Оренбургской губерніи въ теченіи 1904 г.

840	100	2	классъ	8-го разряда
10	4	2	классъ	На складочныхъ и иныхъ помещениях
78	08	2	классъ	Различные классы
404	09	2	классъ	1-го разряда
180	10	2	классъ	На развозный торговъ
10	10	2	классъ	На развозный
77	07	2	классъ	Различные классы

Наименованіе документовъ.

по городу.		по уѣзду.	
Годов.	Полуг.	Годов.	Полуг.

Свидѣтельства на торговыя предпріятія.

1 го разряда . . . . .	23	—	—	—
На складочныя къ нимъ помѣщенія . . .	15	5	—	—
Безплатныя къ нимъ билеты . . . . .	43	—	—	—
2-го разряда { 2 класса . . . . .	299	7	—	—
{ 3 » . . . . .	—	—	331	22
{ 4 » . . . . .	—	—	—	—
На складочныя къ нимъ помѣщенія { 2 класса . . . . .	13	2	—	—
{ 3 » . . . . .	—	—	2	—
{ 4 » . . . . .	—	—	—	—
Безплатныя къ нимъ билеты . . . . .	154	—	100	—
3-го разряда { 2 класса . . . . .	846	100	—	—
{ 3 » . . . . .	—	—	1278	101
{ 4 » . . . . .	—	—	—	—
На складочныя къ нимъ помѣщенія { 2 класса . . . . .	10	4	—	—
{ 3 » . . . . .	—	—	1	—
{ 4 » . . . . .	—	—	—	—
Безплатныя къ нимъ билеты . . . . .	73	—	68	—
4 го разряда { 2 класса . . . . .	404	99	—	—
{ 3 » . . . . .	—	—	523	217
{ 4 » . . . . .	—	—	—	—
На развозный торгъ . . . . .	—	—	130	19
На разносный » . . . . .	—	—	84	16
Купеческія свидѣтельства: 1 гильдіи . . .	10	—	—	—
2 » . . . . .	97	—	20	—

Д А И У Ъ З Д Ы

ВСЕГО.

Троицкий.				Челябинский.				В.-Уральский.				Орский.				Годовыхъ.	Полугодов.
по городу.		по уѣзду.		по городу.		по уѣзду.		по городу.		по уѣзду.		по городу.		по уѣзду.			
Годов.	Полуг.	Годов.	Полуг.	Годов.	Полуг.	Годов.	Полуг.	Годов.	Полуг.	Годов.	Полуг.	Годов.	Полуг.	Годов.	Полуг.		
7	—	3	—	9	—	1	—	—	—	—	—	—	—	—	—	43	—
2	—	2	—	2	—	9	2	—	—	—	—	—	—	—	—	30	7
21	—	16	—	17	—	12	—	—	—	—	—	—	—	—	—	109	—
—	—	—	—	—	—	—	—	—	—	—	—	—	—	—	—	299	7
117	2	223	12	154	3	319	23	—	—	—	—	—	—	—	—	1144	62
—	—	—	—	—	—	—	—	36	—	285	5	56	1	238	13	615	19
24	—	19	1	6	—	11	1	—	—	—	—	—	—	—	—	13	2
—	—	—	—	—	—	—	—	—	—	—	—	4	—	4	—	62	2
—	—	—	—	—	—	—	—	—	—	—	—	—	—	—	—	8	—
86	—	257	—	122	—	335	—	42	—	127	—	60	—	129	—	1412	—
—	—	—	—	—	—	—	—	—	—	—	—	—	—	—	—	846	100
288	7	847	84	435	20	989	116	—	—	—	—	—	—	—	—	3837	328
—	—	—	—	—	—	—	—	125	—	616	43	289	17	472	31	1502	91
9	—	16	3	7	—	19	2	—	—	—	—	—	—	—	—	10	4
—	—	—	—	—	—	—	—	—	—	—	—	2	—	2	—	52	5
—	—	—	—	—	—	—	—	—	—	—	—	—	—	—	—	4	—
25	—	206	—	21	—	226	—	7	—	68	—	5	—	52	—	751	—
—	—	—	—	—	—	—	—	—	—	—	—	—	—	—	—	404	99
166	—	364	104	147	26	259	77	—	—	—	—	—	—	—	—	1459	424
—	—	—	—	—	—	—	—	42	—	157	17	226	52	154	33	579	102
—	—	47	6	—	—	60	11	—	—	6	4	—	—	40	1	283	41
—	—	56	10	—	—	70	12	—	—	17	2	—	—	94	2	321	42
11	—	—	—	1	—	—	—	—	—	—	—	1	—	—	—	23	—
76	—	—	—	77	—	—	—	46	—	—	—	36	—	—	—	352	—

Наименованіе документовъ.

по по  
городу. уѣзду.

Годов. Полуг. Годов. Полуг.

**На промышленныя предпріятія.**

По добычѣ золота и платины . . . . .	—	—	—	—
Безплатные къ нимъ билеты . . . . .	—	—	—	—
1-го разряда . . . . .	—	—	—	—
2-го > . . . . .	1	1	—	—
3-го > . . . . .	2	—	1	—
4-го > . . . . .	17	9	5	1
5-го > . . . . .	28	13	5	6
6-го разряда { 2 класса . . . . .	13	7	—	—
3 > . . . . .	—	—	54	11
4 > . . . . .	—	—	—	—
7-го разряда { 2 класса . . . . .	67	13	—	—
3 > . . . . .	—	—	258	12
4 > . . . . .	—	—	—	—
8-го разряда { 2 класса . . . . .	117	39	—	—
3 > . . . . .	—	—	171	2
4 > . . . . .	—	—	—	—
Безплатные къ нимъ билеты . . . . .	80	—	73	—
Безплатные билеты на подряды и поставки (ст. 64 полож.) . . . . .	3	—	1	—
Безплатные билеты отставнымъ нижнимъ чи- намъ (п. 45 ст. 6 положенія) . . . . .	93	—	28	—

**На личныя промысловыя занятія.**

Для экспедиторовъ . . . . .	—	—	—	—
> инспекторовъ и агентовъ . . . . .	20	3	3	—
> приказчиковъ 1 класса . . . . .	301	57	214	34
> > 2 > . . . . .	529	27	212	50
> комми-вожеровъ . . . . .	2	—	—	—
Для ярмарочной торговли: оптовой . . . . .	3	—	—	—
розничной . . . . .	70	—	—	—



Д А И У Ъ З Д Ы.

ВСЕГО.

Троицкий.				Челябинский.				В.-Уральский.				Орский.				Годовыхъ.	Полугодов.
по городу.		по уѣзду.		по городу.		по уѣзду.		по городу.		по уѣзду.		по городу.		по уѣзду.			
Годов.	Полуг.	Годов.	Полуг.	Годов.	Полуг.	Годов.	Полуг.	Годов.	Полуг.	Годов.	Полуг.	Годов.	Полуг.	Годов.	Полуг.		
—	—	445	—	—	—	98	—	—	—	381	—	—	—	225	—	1149	—
—	—	61	—	—	—	18	—	—	—	58	—	—	—	26	—	163	—
—	—	—	—	—	—	—	—	—	—	2	—	—	—	—	—	2	—
—	—	—	—	—	—	—	—	—	—	1	—	—	—	—	—	2	1
—	—	2	—	—	—	4	—	—	—	1	—	—	—	—	—	10	—
5	—	1	—	1	—	6	1	—	—	5	—	—	—	2	—	42	11
13	2	13	3	4	—	9	7	—	—	5	1	1	1	1	—	79	32
—	—	—	—	—	—	—	—	—	—	—	—	—	—	—	—	13	7
5	—	20	3	12	—	56	1	—	—	—	—	—	—	—	—	147	15
—	—	—	—	—	—	—	—	3	—	18	3	4	—	36	2	61	5
—	—	—	—	—	—	—	—	—	—	—	—	—	—	—	—	67	13
16	—	79	3	31	—	49	5	—	—	—	—	—	—	—	—	433	20
—	—	—	—	—	—	—	—	—	—	46	19	21	—	134	6	201	25
—	—	—	—	—	—	—	—	—	—	—	—	—	—	—	—	117	39
23	—	134	9	18	1	152	7	—	—	—	—	—	—	—	—	498	19
—	—	—	—	—	—	—	—	10	—	51	17	21	—	175	5	257	22
2	—	67	—	2	—	46	—	—	—	77	—	—	—	2	—	349	—
—	—	1	—	—	—	3	—	—	—	—	—	—	1	—	—	9	—
20	—	27	—	9	—	17	—	—	—	6	—	10	—	3	—	213	—
—	—	—	—	2	—	—	—	—	—	—	—	—	—	—	—	2	—
9	—	18	4	7	1	9	2	—	—	14	1	5	—	—	—	85	11
112	—	272	42	126	2	267	35	32	—	306	18	47	2	98	14	1775	204
182	—	333	42	193	1	194	25	49	—	238	5	66	—	103	10	2099	160
—	—	—	—	5	—	—	—	—	—	—	—	—	—	—	—	7	—
—	—	—	—	—	—	—	—	—	—	—	—	—	—	—	—	3	—
23	—	—	—	—	—	—	—	—	—	—	—	—	—	—	—	93	—
<b>Всего . .</b>															22034	1919	



**ВѢДОМОСТЬ**

о поступленіи земскихъ сборовъ по Оренбургской  
губерніи

за 1904 годъ.

# Наименованіе

## сборовъ.

Слѣдовало взыскать.

Вновь причислено.

Недѣлюкъ.

Оклада.

Недѣлюкъ.

Оклада.

РУБ.

К.

РУБ.

К.

РУБ.

К.

РУБ.

К.

### Съ надѣльныхъ земель сельскихъ сословій.

#### Губернскій земскій сборъ.

По Оренбургскому уѣзду . . . . .	4724	51	70762	95	813	59	6	3
» Верхнеуральскому . . . . .	1525	39	11788	44	28	88	—	—
» Орскому . . . . .	1502	16	26755	2	10	—	8	4
» Троицкому . . . . .	428	84	6766	1	—	—	—	—
» Челябинскому . . . . .	1464	53	90491	2	15	32	55	1
Всего по губерніи . . . . .	9645	43	206563	44	867	79	69	9

#### Лѣсной подесятинный сборъ по заведенію башкирскими лѣсами.

По Оренбургскому уѣзду . . . . .	610	70	2690	63	—	—	13	6
» Верхнеуральскому . . . . .	23	93	11589	18	—	—	—	—
» Орскому . . . . .	1828	43	11172	35	97	19	9	4
» Троицкому . . . . .	75	10	581	19	—	—	—	—
» Челябинскому . . . . .	12	6	2189	96	—	—	—	—
Всего по губерніи . . . . .	2550	22	28233	31	97	19	23	—

#### Частный земскій сборъ за раз- межеваніе башкирскихъ дачъ.

По Оренбургскому уѣзду . . . . .	1185	26	149	35	1122	21	—	—
» Орскому . . . . .	819	33	1108	46	—	—	—	—
Всего по губерніи . . . . .	2004	59	1257	81	1122	21	—	—

#### Съ прочихъ сословій.

#### Губернскій земскій сборъ.

По Оренбургскому уѣзду . . . . .	96508	24	102155	38	1029	43	718	1
пени . . . . .	8484	15	—	—	3220	73	—	—
Съ частныхъ землевладѣльцъ . . . . .	31154	69	52906	56	1012	57	713	1
пени . . . . .	1325	28	—	—	2980	15	—	—

Исключено.				Взыскано.				Осталось къ 1 Января 1905 г.					
Недоимокъ		Оклада.		Недоимокъ		Оклада.		Недоимокъ		Оклада.		В С Е Г О.	
РУБ.	К.	РУБ.	К.	РУБ.	К.	РУБ.	К.	РУБ.	К.	РУБ.	К.	РУБ.	К.
1075	3	133	97	3766	32	68073	45	696	75	2561	89	3258	64
—	—	2	51	1516	92	11356	51	37	35	429	42	466	77
27	83	494	15	1383	72	25988	47	100	61	280	84	381	45
—	—	74	44	224	15	6663	55	204	69	28	2	232	71
16	45	768	23	1333	77	89585	26	129	63	192	72	322	35
1119	31	1473	30	9224	88	201667	24	1169	3	3492	89	4661	92
—	—	13	67	520	40	1990	95	90	30	699	68	789	98
2	27	1	—	21	66	11372	75	—	—	215	43	215	43
109	86	1881	57	1553	—	8844	91	262	76	455	27	718	3
—	—	—	—	14	92	518	72	60	18	62	47	122	65
—	—	—	—	12	6	2185	83	—	—	4	13	4	13
112	13	1896	24	2122	4	24913	16	413	24	1436	98	1850	22
1122	21	—	—	883	99	13453	—	301	27	14	82	316	9
—	—	—	—	668	94	938	6	150	39	150	40	320	79
1122	21	—	—	1552	93	107259	—	451	66	185	22	636	88
729	67	843	31	20733	50	63593	73	76074	50	38436	51	114511	1
64	69	—	—	1586	11	—	—	10054	8	—	—	10054	8
525	94	580	88	14874	49	37970	—	16766	83	15068	79	31835	62
62	77	—	—	1563	99	—	—	2678	67	—	—	2678	67

Наименованіе сборовъ.	Слѣдовало взыскать.				Вновь причислено.			
	Недоимокъ.		Оклада.		Недоимокъ.		Оклада.	
	РУБ.	К.	РУБ.	К.	РУБ.	К.	РУБ.	К.
Съ земель вѣдомствъ и учрежденій . . . . .	529	99	10020	30	10	83	5	6
пени . . . . .	3	96	—	—	240	42	—	—
Съ земель городскихъ . . . . .	8	49	2258	52	—	—	—	—
пени . . . . .	—	—	—	—	—	24	—	—
Съ земель Удѣльн. вѣдомства	—	—	379	—	—	—	—	—
Съ земель Оренбургскаго казачьяго войска . . . . .	64815	07	36591	—	6	03	—	—
пени . . . . .	7154	91	—	—	—	12	—	—
По Верхнеуральскому уѣзду . . . . .	1798	89	7463	56	8	18	21	30
пени . . . . .	8	22	—	—	25	97	—	—
Съ частныхъ землевладѣльцъ . . . . .	1798	89	7361	42	8	18	21	30
пени . . . . .	8	22	—	—	25	97	—	—
Съ земель вѣдомствъ и учреждений . . . . .	—	—	18	10	—	—	—	—
Съ земель городскихъ . . . . .	—	—	84	04	—	—	—	—
По Орскому уѣзду . . . . .	6487	90	6177	18	1607	19	150	4
пени . . . . .	307	—	—	—	561	39	—	—
Съ частныхъ землевладѣльцъ . . . . .	6401	72	5836	68	1607	19	150	4
пени . . . . .	307	—	—	—	557	83	—	—
Съ земель вѣдомствъ и учреждений . . . . .	86	18	244	46	—	—	—	—
пени . . . . .	—	—	—	—	3	56	—	—
Съ земель городскихъ . . . . .	—	—	96	04	—	—	—	—
По Троицкому уѣзду . . . . .	811	59	3908	20	5	23	119	7
пени . . . . .	35	48	—	—	78	10	—	—
Съ частныхъ землевладѣльцъ . . . . .	811	59	3776	74	5	23	119	7
пени . . . . .	35	48	—	—	78	10	—	—
Съ земель вѣдомствъ и учреждений . . . . .	—	—	27	11	—	—	—	—
Съ земель городскихъ . . . . .	—	—	104	35	—	—	—	—
По Челябинскому уѣзду . . . . .	1861	76	5381	71	119	40	314	4
пени . . . . .	113	44	—	—	146	61	—	—
Съ частныхъ землевладѣльцъ . . . . .	1832	90	5123	99	119	40	314	4
пени . . . . .	110	92	—	—	146	32	—	—
Съ земель вѣдомствъ и учреждений . . . . .	28	86	99	49	—	—	—	—
пени . . . . .	2	52	—	—	—	29	—	—



Наименованіе сборовъ.	Слѣдовало взыскать.				Вновь причислено.				
	Недоимокъ.		Оклада.		Недоимокъ.		Оклада.		
	РУБ.	К.	РУБ.	К.	РУБ.	К.	РУБ.	К.	
Съ земель городскихъ . . . . .	—	—	158	23	—	—	—	—	
Всего по губерніи . . . . .	107468	38	125086	3	2769	43	1324	11	
пени . . . . .	8948	29	—	—	4032	80	—	—	
<b>Губернскій земскій сборъ съ недвижимыхъ имуществъ въ городахъ, посадахъ и мѣстечкахъ.</b>									
По г. Оренбургу (съ Илецкой Защитой и Сеитовскимъ по- садомъ) . . . . .	7086	95	22330	—	—	—	—	—	
пени . . . . .	—	—	—	—	266	—	—	—	
» г. Верхнеуральску . . . . .	2629	77	2220	—	—	—	—	—	
пени . . . . .	—	—	—	—	51	62	—	—	
» г. Орску . . . . .	475	66	1600	—	—	—	—	—	
пени . . . . .	—	—	—	—	46	94	—	—	
» г. Троицку . . . . .	1308	32	8798	—	—	—	—	—	
пени . . . . .	—	—	—	—	120	20	—	—	
» г. Челябинску . . . . .	2171	12	7052	—	—	—	—	—	
пени . . . . .	—	—	—	—	167	70	—	—	
Всего по губерніи . . . . .	13671	82	42000	—	—	—	—	—	
пени . . . . .	—	—	—	—	652	46	—	—	
<b>Губернскій земскій сборъ съ фабричныхъ и завод- скихъ помѣщеній.</b>									
По Оренбургскому уѣзду . . . . .	3347	36	4835	7	55	25	—	—	
пени . . . . .	1567	49	—	—	303	7	—	—	
» Верхнеуральскому . . . . .	3267	9	18554	2	—	—	—	—	
пени . . . . .	338	53	—	—	164	23	—	—	
» Орскому . . . . .	1181	8	1100	4	—	—	—	—	
пени . . . . .	154	63	—	—	24	28	—	—	
» Троицкому . . . . .	5476	15	4829	9	—	—	—	—	
пени . . . . .	1743	77	—	—	661	52	—	—	



Исключено.				Взыскано.				Осталось къ 1 Января 1905 г.					
Недоимокъ		Оклада.		Недоимокъ		Оклада.		Недоимокъ		Оклада.		В С Е Г О.	
РУБ.	К.	РУБ.	К.	РУБ.	К.	РУБ.	К.	РУБ.	К.	РУБ.	К.	РУБ.	К.
—	—	—	—	—	—	158	23	—	—	—	—	—	—
2795	32	1131	44	26765	198	1718	78	80677	30	43559	92	124237	22
183	9	—	—	2427	76	—	—	10370	24	—	—	10370	24
—	—	—	—	6524	61	13642	71	562	34	8687	29	9249	63
—	—	—	—	266	—	—	—	—	—	—	—	—	—
—	—	—	—	445	15	1606	55	2184	62	613	45	2798	7
—	—	—	—	51	62	—	—	—	—	—	—	—	—
—	—	—	—	475	66	1171	75	—	—	428	25	428	25
—	—	—	—	46	94	—	—	—	—	—	—	—	—
—	—	—	—	943	21	7807	74	365	11	990	26	1355	37
—	—	—	—	120	20	—	—	—	—	—	—	—	—
—	—	—	—	954	12	5452	—	1217	—	1600	—	2817	—
—	—	—	—	167	70	—	—	—	—	—	—	—	—
—	—	—	—	9342	75	29680	75	4329	7	12319	25	16648	32
—	—	—	—	652	46	—	—	—	—	—	—	—	—
227	7	105	86	1507	25	3249	96	1668	29	1479	25	3147	54
145	61	—	—	210	17	—	—	1514	78	—	—	1514	78
1	94	20	19	2093	20	16509	38	1171	95	2024	45	3196	40
—	48	—	—	126	31	—	—	375	97	—	—	375	97
4	31	7	76	301	22	447	65	875	55	644	63	1520	18
—	12	—	—	46	80	—	—	131	99	—	—	131	99
—	30	—	—	770	37	2728	60	4705	48	2100	49	6805	97
—	—	—	—	543	6	—	—	1862	23	—	—	1862	23

Наименованіе сборовъ.	Слѣдовало взыскать.				Вновь причислено.			
	Недоимокъ.		Оклада.		Недоимокъ		Оклада.	
	РУБ.	К.	РУБ.	К.	РУБ.	К.	РУБ.	К.
По Челябинскому уѣзду . . .	1901	48	4056	1	—	—	—	—
пени . . . . .	401	13	—	—	203	64	—	—
Всего по губерніи . . .	15173	16	33374	23	55	25	—	—
пени . . . . .	4205	55	—	—	1356	74	—	—
<b>Частная повинность съ дворянскихъ имѣній.</b>								
По Оренбургскому уѣзду . . .	3085	87	3680	47	—	—	2	48
пени . . . . .	240	64	—	—	71	9	—	—
» Верхнеуральскому . . . . .	2391	56	—	—	—	—	—	—
пени . . . . .	504	57	—	—	—	—	—	—
» Орскому . . . . .	—	—	769	5	—	—	—	—
» Троицкому . . . . .	8	61	52	9	—	—	—	—
пени . . . . .	—	18	—	—	—	84	—	—
» Челябинскому . . . . .	49	68	120	90	—	—	—	—
пени . . . . .	—	—	—	—	2	82	—	—
Всего по губерніи . . .	5535	72	4622	51	—	—	2	48
пени . . . . .	745	39	—	—	74	75	—	—

Исключено.				Взыскано.				Осталось къ 1 Января 1905 г.					
Недоимокъ		Оклада.		Недоимокъ		Оклада.		Недоимокъ		Оклада.		В С Е Г О.	
РУБ.	К.	РУБ.	К.	РУБ.	К.	РУБ.	К.	РУБ.	К.	РУБ.	К.	РУБ.	К.
42	48	14	51	702	59	2708	51	1156	41	1332	99	2489	40
—	18	—	—	221	—	—	—	383	59	—	—	383	59
276	10	148	32	5374	63	25644	10	9577	68	7581	81	17159	49
146	39	—	—	1147	34	—	—	4268	56	—	—	4268	56
—	—	10	59	1416	74	2065	—	1669	13	1607	36	3276	49
—	—	—	—	102	11	—	—	209	62	—	—	209	62
—	—	—	—	—	—	—	—	2391	56	—	—	2391	56
—	—	—	—	—	—	—	—	504	57	—	—	504	57
—	—	—	—	—	—	769	5	—	—	—	—	—	—
—	—	—	—	8	61	37	42	—	—	14	67	14	67
—	—	—	—	—	66	—	—	—	36	—	—	—	36
—	—	—	—	49	68	69	28	—	—	51	62	51	62
—	—	—	—	2	80	—	—	—	2	—	—	—	2
—	—	10	59	1475	3	2940	75	4060	69	1673	65	5734	34
—	—	—	—	105	57	—	—	714	57	—	—	714	57

Year	Month	Day	Hour	Temperature	Wind	Humidity	Pressure	Clouds	Notes
1900	Jan	1	10	32	SW	80	30.0	Partly Cloudy	
1900	Jan	2	11	35	SW	75	30.1	Sunny	
1900	Jan	3	12	38	SW	70	30.2	Breezy	
1900	Jan	4	13	40	SW	65	30.3	Clear	
1900	Jan	5	14	42	SW	60	30.4	Sunny	
1900	Jan	6	15	45	SW	55	30.5	Clear	
1900	Jan	7	16	48	SW	50	30.6	Sunny	
1900	Jan	8	17	50	SW	45	30.7	Clear	
1900	Jan	9	18	52	SW	40	30.8	Sunny	
1900	Jan	10	19	55	SW	35	30.9	Clear	
1900	Jan	11	20	58	SW	30	31.0	Sunny	
1900	Jan	12	21	60	SW	25	31.1	Clear	
1900	Jan	13	22	62	SW	20	31.2	Sunny	
1900	Jan	14	23	65	SW	15	31.3	Clear	
1900	Jan	15	24	68	SW	10	31.4	Sunny	
1900	Jan	16	25	70	SW	5	31.5	Clear	
1900	Jan	17	26	72	SW	0	31.6	Sunny	
1900	Jan	18	27	75	SW	0	31.7	Clear	
1900	Jan	19	28	78	SW	0	31.8	Sunny	
1900	Jan	20	29	80	SW	0	31.9	Clear	
1900	Jan	21	30	82	SW	0	32.0	Sunny	
1900	Jan	22	31	85	SW	0	32.1	Clear	
1900	Jan	23	32	88	SW	0	32.2	Sunny	
1900	Jan	24	33	90	SW	0	32.3	Clear	
1900	Jan	25	34	92	SW	0	32.4	Sunny	
1900	Jan	26	35	95	SW	0	32.5	Clear	
1900	Jan	27	36	98	SW	0	32.6	Sunny	
1900	Jan	28	37	100	SW	0	32.7	Clear	
1900	Jan	29	38	102	SW	0	32.8	Sunny	
1900	Jan	30	39	105	SW	0	32.9	Clear	
1900	Jan	31	40	108	SW	0	33.0	Sunny	

# ВѢДОМОСТЬ

о податяхъ и недоимкахъ окладныхъ государственныхъ сборовъ по Оренбургской губерніи

за 1904 годъ.

Наименованіе сборовъ.	Слѣдовало взыскать.				Вновь причислено.			
	Недоимокъ.		Оклада.		Недоимокъ.		Оклада.	
	РУБ.	К.	РУБ.	К.	РУБ.	К.	РУБ.	К.
<b>Съ надѣльныхъ земель сельскихъ сословій.</b>								
<i>Государственный поземельный налогъ.</i>								
По Оренбургскому уѣзду . . . . .	159	30	10122	18	31	58	—	95
» Верхнеуральскому . . . . .	22	25	1755	30	3	71	—	—
» Орскому . . . . .	34	73	3211	98	1	24	1	26
» Троицкому . . . . .	29	60	872	91	—	—	—	—
» Челябинскому . . . . .	86	75	0681	25	—	68	8	26
<b>Всего по губерніи . . . . .</b>	<b>332</b>	<b>63</b>	<b>26643</b>	<b>62</b>	<b>37</b>	<b>21</b>	<b>10</b>	<b>47</b>
<i>Оброчная подать съ заводскихъ крестьянъ за представленныя имъ въ надѣль по уставнымъ грамотамъ земли.</i>								
По Троицкому уѣзду . . . . .	4514	49	2514	33	—	—	—	—
<b>Выкупные платежи.</b>								
По Оренбургскому уѣзду . . . . .	27925	48	216372	32	1830	52	45	20
» Верхнеуральскому . . . . .	572	94	6899	9	106	21	—	—
» Орскому . . . . .	1029	66	695	60	—	—	—	—
» Троицкому . . . . .	1177	15	1215	80	1011	40	—	—
» Челябинскому . . . . .	8067	44	426441	81	10	50	854	75
<b>Всего по губерніи . . . . .</b>	<b>38769</b>	<b>67</b>	<b>651624</b>	<b>62</b>	<b>2958</b>	<b>63</b>	<b>899</b>	<b>95</b>
<b>Съ прочихъ сословій.</b>								
<i>Государственный поземельный налогъ.</i>								
По Оренбургскому уѣзду . . . . .	3039	57	8561	68	4	79	106	60
пени . . . . .	125	48	—	—	132	63	—	—
Съ частныхъ землевладѣльцъ . . . . .	3046	38	7878	58	4	79	105	84
пени . . . . .	125	6	—	—	132	47	—	—

Исключено.				Взыскано.				Осталось къ 1 Января 1905 г.					
Недвигокъ		Оклада.		Недвигокъ		Оклада.		Недвигокъ		Оклада.		В С Е Г О.	
РУБ.	К.	РУБ.	К.	РУБ.	К.	РУБ.	К.	РУБ.	К.	РУБ.	К.	РУБ.	К.
108	20	34	68	82	68	9920	30	—	—	168	15	168	15
—	—	18	22	25	96	1675	84	—	—	61	24	61	24
2	94	120	40	33	6	3080	49	—	—	12	35	12	35
24	56	46	50	5	4	813	2	—	—	13	39	13	39
46	94	225	32	40	49	10463	5	—	—	1	14	1	1
182	61	445	12	187	23	25952	70	—	—	256	27	256	27
4321	63	899	34	192	86	1388	26	—	—	226	73	226	73
20910	3	9377	56	8845	97	184914	41	—	—	22125	55	22125	55
332	46	7	89	346	69	6342	89	—	—	548	31	548	31
961	99	56	60	49	1	633	37	18	66	5	63	24	29
2162	59	—	—	25	96	12 5	80	—	—	—	—	—	—
5029	25	9083	27	2960	47	408038	39	85	22	174	90	260	12
29396	32	28525	32	2228	10	601144	86	103	88	22854	39	22958	27
56	61	126	58	1954	33	6415	64	1053	22	2126	6	3179	28
7	8	—	—	99	72	—	—	151	31	—	—	151	31
53	8	91	54	1944	87	5766	82	1053	22	2126	6	3179	28
6	96	—	—	99	56	—	—	151	1	—	—	151	1

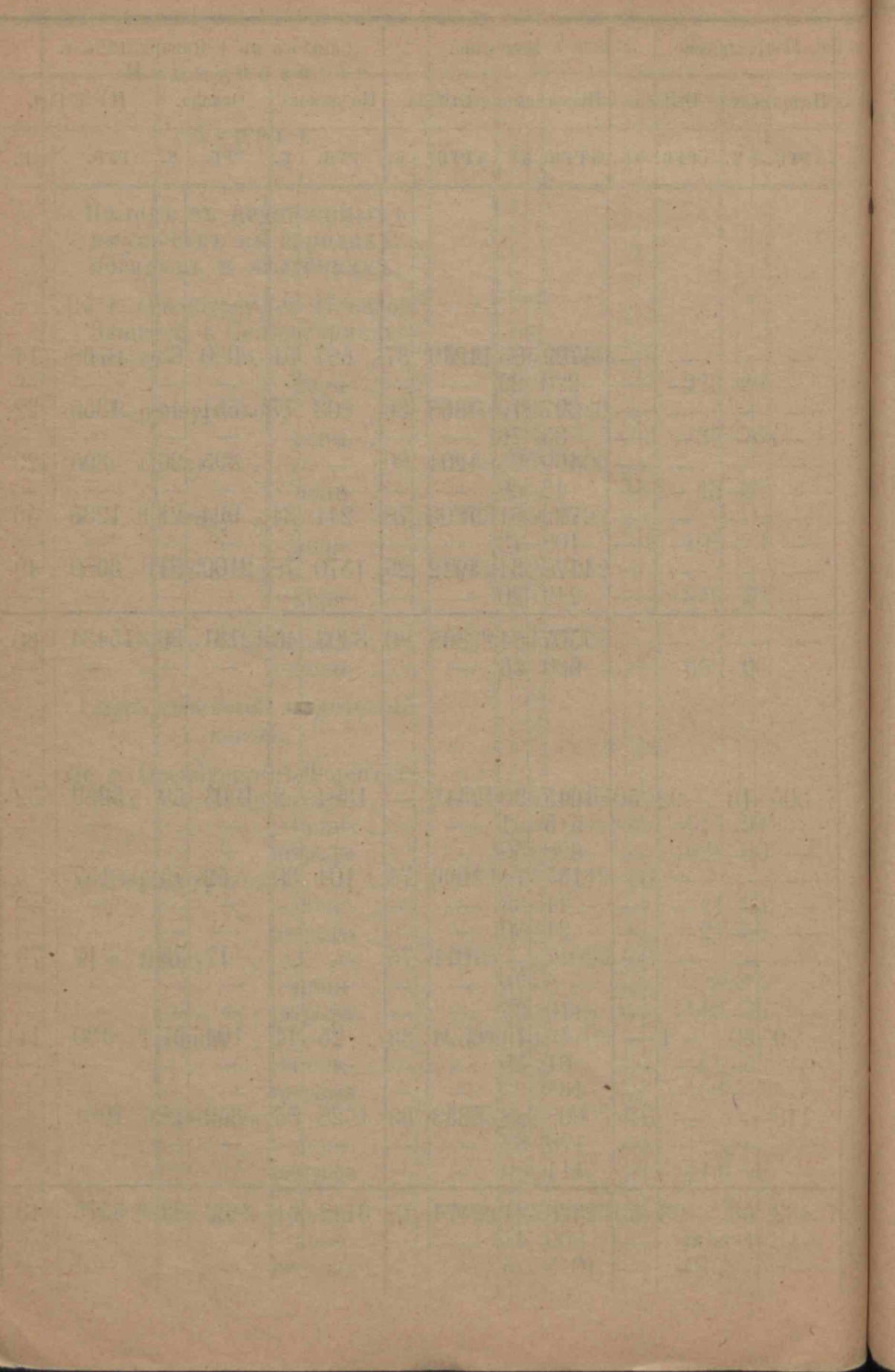
Наименованіе сборовъ.	Слѣдовало взыскать.				Вновь причислено.			
	Недоимокъ.		Оклада.		Недоимокъ.		Оклада.	
	РУБ.	К.	РУБ.	К.	РУБ.	К.	РУБ.	К.
Съ земель Департамента Удѣловъ . . . . .	—	—	161	52	—	—	—	—
Съ земель вѣдомствъ и учрежденій . . . . .	12	99	185	29	—	—	—	—
пени . . . . .	—	42	—	—	—	16	—	—
Съ земель городскихъ . . . . .	—	—	336	29	—	—	—	—
По Верхнеуральскому уѣзду . . . . .	99	54	1111	31	1	20	3	—
пени . . . . .	1	14	—	—	3	98	—	—
Съ частныхъ землевладѣльцъ . . . . .	99	54	1096	9	1	20	3	—
пени . . . . .	1	14	—	—	3	98	—	—
Съ земель вѣдомствъ и учреждений . . . . .	—	—	2	70	—	—	—	—
Съ земель городскихъ . . . . .	—	—	12	52	—	—	—	—
По Орскому уѣзду . . . . .	291	84	919	81	—	20	22	—
пени . . . . .	6	60	—	—	8	75	—	—
Съ частныхъ землевладѣльцъ . . . . .	279	10	869	9	—	20	22	—
пени . . . . .	6	36	—	—	8	26	—	—
Съ земель вѣдомствъ и учреждений . . . . .	12	74	36	42	—	—	—	—
пени . . . . .	—	24	—	—	—	49	—	—
Съ земель городскихъ . . . . .	—	—	14	30	—	—	—	—
По Троицкому уѣзду . . . . .	119	5	581	80	—	77	17	—
пени . . . . .	9	15	—	—	8	49	—	—
Съ частныхъ землевладѣльцъ . . . . .	119	5	562	22	—	77	17	—
пени . . . . .	5	15	—	—	8	49	—	—
Съ земель вѣдомствъ и учреждений . . . . .	—	—	4	4	—	—	—	—
Съ земель городскихъ . . . . .	—	—	15	54	—	—	—	—
По Челябинскому уѣзду . . . . .	273	92	801	37	16	87	46	—
пени . . . . .	17	11	—	—	14	54	—	—
Съ частныхъ землевладѣльцъ . . . . .	269	66	763	—	16	87	46	—
пени . . . . .	16	75	—	—	14	50	—	—
Съ земель вѣдомствъ и учреждений . . . . .	4	26	14	81	—	—	—	—
пени . . . . .	—	36	—	—	—	4	—	—
Съ земель городскихъ . . . . .	—	—	23	56	—	—	—	—
Всего по губерніи . . . . .	3843	72	11975	97	23	83	196	74
пени . . . . .	155	48	—	—	168	39	—	—



Исключено.				Взыскано.				Осталось къ 1 Января 1905 г.				В С Е Г О.	
Недоимокъ		Оклада.		Недоимокъ		Оклада.		Недоимокъ		Оклада.		В С Е Г О.	
РУБ.	К.	РУБ.	К.	РУБ.	К.	РУБ.	К.	РУБ.	К.	РУБ.	К.	РУБ.	К.
—	—	—	1	—	—	161	51	—	—	—	—	—	—
3	53	33	73	9	46	152	32	—	—	—	—	—	—
—	12	—	—	—	16	—	—	—	30	—	—	—	30
—	—	1	30	—	—	334	99	—	—	—	—	—	—
2	19	2	40	93	44	942	28	5	11	169	81	174	92
—	6	—	—	4	50	—	—	—	56	—	—	—	56
2	18	2	40	93	44	927	6	5	11	169	81	174	92
—	6	—	—	4	50	—	—	—	56	—	—	—	56
—	—	—	—	—	—	2	70	—	—	—	—	—	—
—	—	—	—	—	—	12	52	—	—	—	—	—	—
—	—	7	25	283	82	694	1	8	22	240	94	249	16
—	60	—	—	12	27	—	—	2	48	—	—	2	48
—	—	5	54	271	8	645	86	8	22	240	8	248	30
—	36	—	—	11	78	—	—	2	48	—	—	2	48
—	—	1	71	12	74	33	85	—	—	—	86	—	86
—	24	—	—	—	49	—	—	—	—	—	—	—	—
—	—	—	—	—	—	14	30	—	—	—	—	—	—
3	68	4	68	100	82	484	99	15	32	109	94	125	26
—	18	—	—	9	43	—	—	4	3	—	—	4	3
3	68	4	68	100	82	465	41	15	32	109	94	125	26
—	18	—	—	9	43	—	—	4	3	—	—	4	3
—	—	—	—	—	—	4	4	—	—	—	—	—	—
—	—	—	—	—	—	15	54	—	—	—	—	—	—
31	93	37	62	202	66	621	65	56	20	188	91	245	11
4	70	—	—	18	76	—	—	8	19	—	—	8	19
31	93	37	62	198	40	583	28	56	20	188	91	245	11
4	70	—	—	18	36	—	—	8	19	—	—	8	19
—	—	—	—	4	26	14	81	—	—	—	—	—	—
—	—	—	—	—	40	—	—	—	—	—	—	—	—
—	—	—	—	—	—	23	56	—	—	—	—	—	—
94	41	178	53	2635	7	9158	57	1138	7	2835	66	3973	73
12	62	—	—	144	68	—	—	166	57	—	—	166	57

Наименованіе сборовъ.	Слѣдовало взыскать.				Вновь причислено.			
	Недоимокъ.		Оклада.		Недоимокъ.		Оклада.	
	РУБ.	К.	РУБ.	К.	РУБ.	К.	РУБ.	К.
<b>Налогъ съ недвижимыхъ имуществъ въ городахъ, посадахъ и мѣстечкахъ.</b>								
По г. Оренбургу (съ Илецкой Защитой и Сеитовскимъ посадомъ) . . . . .	5427	36	22330	—	—	—	—	—
пени . . . . .	—	—	—	—	223	29	—	—
» Верхнеуральску . . . . .	1200	96	2220	—	—	—	—	—
пени . . . . .	—	—	—	—	35	76	—	—
» г. Орску . . . . .	469	95	1600	—	—	—	—	—
пени . . . . .	—	—	—	—	43	68	—	—
» г. Троицку . . . . .	963	85	8798	—	—	—	—	—
пени . . . . .	—	—	—	—	108	73	—	—
» г. Челябинску . . . . .	2749	12	7052	—	—	—	—	—
пени . . . . .	—	—	—	—	249	20	—	—
<b>Всего по губерніи . . . . .</b>	<b>10811</b>	<b>24</b>	<b>42000</b>	<b>—</b>	<b>—</b>	<b>—</b>	<b>—</b>	<b>—</b>
пени . . . . .	—	—	—	—	660	66	—	—
<i>Государственный квартирный налогъ.</i>								
По г. Оренбургу (съ Форштадтомъ и г. Илецкомъ) . . . . .	3334	35	19408	50	—	—	—	7
пени . . . . .	—	—	—	—	515	94	—	—
штрафа . . . . .	—	—	—	—	628	50	—	—
» Верхнеуральску . . . . .	262	4	1149	50	—	—	—	—
пени . . . . .	—	—	—	—	44	35	—	—
штрафа . . . . .	—	—	—	—	24	50	—	—
» г. Орску . . . . .	8	—	1029	50	—	—	—	—
пени . . . . .	—	—	—	—	8	75	—	—
штрафа . . . . .	—	—	—	—	110	25	—	—
» г. Троицку . . . . .	84	13	6700	—	—	—	—	—
пени . . . . .	—	—	—	—	61	55	—	—
штрафа . . . . .	—	—	—	—	168	—	—	—
» г. Челябинску . . . . .	2355	13	3705	50	—	—	—	—
пени . . . . .	—	—	—	—	178	82	—	—
штрафа . . . . .	—	—	—	—	114	50	—	—
<b>Всего по губерніи . . . . .</b>	<b>6043</b>	<b>65</b>	<b>31993</b>	<b>—</b>	<b>—</b>	<b>—</b>	<b>—</b>	<b>7</b>
пени . . . . .	—	—	—	—	809	41	—	—
штрафа . . . . .	—	—	—	—	1045	75	—	—





**ВѢДОМОСТЬ**

о поступленіи страхового сбора по Оренбургской  
губерніи

за 1904 годъ.

Наименованіе уѣздовъ.	Подлежало взыскаіію.				Причислено.			
	Оклада 1904 года.		Недоимокъ.		Оклада.		Недоимокъ.	
	РУБ.	К.	РУБ.	К.	РУБ.	К.	РУБ.	К.
Оренбургскій . . . . .	78463	27 <sup>3</sup> / <sub>4</sub>	258524	84 <sup>1</sup> / <sub>2</sub>	13227	59 <sup>3</sup> / <sub>4</sub>	101	95
Орскій . . . . .	14006	23 <sup>1</sup> / <sub>2</sub>	11273	63 <sup>1</sup> / <sub>2</sub>	1015	39 <sup>3</sup> / <sub>4</sub>	—	—
Верхнеуральскій . . . . .	15041	77 <sup>1</sup> / <sub>4</sub>	8306	13 <sup>1</sup> / <sub>2</sub>	212	98 <sup>1</sup> / <sub>2</sub>	—	—
Тропцкій . . . . .	6822	54	7328	74 <sup>1</sup> / <sub>2</sub>	104	35	—	—
Челябинскій . . . . .	30675	38	9995	90 <sup>1</sup> / <sub>2</sub>	718	26 <sup>1</sup> / <sub>2</sub>	—	—
<b>Итого . . . . .</b>	<b>144409</b>	<b>20<sup>1</sup>/<sub>2</sub></b>	<b>295429</b>	<b>26<sup>1</sup>/<sub>2</sub></b>	<b>15278</b>	<b>58<sup>3</sup>/<sub>4</sub></b>	<b>101</b>	<b>95</b>

Исключено.

Взыскано.

Осталось къ 1 Января 1905 г.

Оклада.		Недоимокъ		Оклада.		Недоимокъ		Оклада.		Недоимокъ		Всего недоимокъ и оклада.	
РУБ.	К.	РУБ.	К.	РУБ.	К.	РУБ.	К.	РУБ.	К.	РУБ.	К.	РУБ.	К.
2573	62 <sup>1</sup> / <sub>4</sub>	311	51 <sup>1</sup> / <sub>2</sub>	71356	25 <sup>1</sup> / <sub>2</sub>	4915	78	17760	99 <sup>3</sup> / <sub>4</sub>	253399	50	271160	49 <sup>3</sup> / <sub>4</sub>
31	17	3	60	12195	94	518	27	2794	51 <sup>1</sup> / <sub>2</sub>	10751	76 <sup>1</sup> / <sub>2</sub>	13546	28
25	72	—	—	11758	23 <sup>1</sup> / <sub>2</sub>	1918	37	3470	80 <sup>1</sup> / <sub>4</sub>	6387	76 <sup>1</sup> / <sub>2</sub>	9858	56 <sup>3</sup> / <sub>4</sub>
4	26	379	35	5727	24	360	76	1195	39	6588	63 <sup>1</sup> / <sub>2</sub>	7784	2 <sup>1</sup> / <sub>2</sub>
298	75	39	36	28652	43	1242	33	1842	46 <sup>1</sup> / <sub>2</sub>	8714	21 <sup>1</sup> / <sub>2</sub>	10556	68
2933	52 <sup>1</sup> / <sub>2</sub>	733	82 <sup>1</sup> / <sub>2</sub>	129690	10	8955	51	27064	17	285841	88	312906	5

Faint, illegible text on a grid background, likely bleed-through from the reverse side of the page.

До

Сам

Ор

Ор

В.-

Про

Тел

уѣз  
аш



# ВѢДОМОСТЬ

доходахъ и расходахъ городовъ Оренбургской губерніи

за 1904 годъ.

Наименованіе городовъ.	Приходъ 1904 года.		Расходъ 1904 года.		Остатокъ или передержка противъ годового дохода.	
	Руб.	Коп.	Руб.	Коп.	Руб.	Коп.
Оренбургъ . . . . .	626146	48	641380	02	—15233	55
Орскъ . . . . .	35663	76	36585	25	— 921	49
В.-Уральскъ . . . . .	26366	20	25724	78	+ 641	42
Троицкъ . . . . .	97545	78	87384	30	+10161	48
Челябинскъ . . . . .	114589	22	120130	79	— 5541	57
Уѣздный гор. Илецкая защита . . . . .	20595	72	19606	70	+ 989	02
<b>Итого . . . . .</b>	<b>920907</b>	<b>16</b>	<b>930811</b>	<b>84</b>	<b>— 9904</b>	<b>68</b>



## ВЪДОМОСТЬ

о числѣ церквей и другихъ богослужебныхъ зданій  
въ Оренбургской губерніи

за 1904 годъ.

№	Имя	Местонахожденіе			Видъ	Помощники	Земельныя владенія	Примечанія
		Уездъ	Мѣстечко	Парафія				
1	30	1	1	1	2			1. Оренбургъ
2	20	1	1	1				Оренбургскій уездъ
3	2	1	1	1	1			Оренбургскій уездъ
4	7	1	1	1				Оренбургскій уездъ
5	2	1	1	1	1			Т. Н. Златоустъ
6	11	1	1	1				В. Златоустъ
7	5	1	1	1	1			Т. Златоустъ
8	2	1	1	1				Златоустскій уездъ
9	8	1	1	1	1			Т. Златоустъ
10	20	1	1	1				Златоустскій уездъ
11	3	1	1	1				Златоустскій уездъ
12	13	2	2	1	2			Т. Златоустъ
13	10	1	1	1				Т. Златоустъ
14	11	2	2	1	2			Т. Златоустъ

Наименованіе городовъ и уѣздовъ.	Соборовъ.		Монастырей.		Церквей.		
	Каменн.	Деревян.	Каменн.	Деревян.	Каменн.	Деревян.	
Г. Оренбургъ . . . . .	2	—	1	1	30	4	
Оренбургскій уѣздъ . . . . .	—	—	—	1	29	153	
Г. Орскъ . . . . .	1	—	1	—	2	2	
Орскій уѣздъ . . . . .	—	—	—	—	7	34	
Г. В.-Уральскъ . . . . .	1	—	1	—	2	5	
В.-Уральскій уѣздъ . . . . .	—	—	—	—	14	50	
Г. Троицкъ . . . . .	1	—	1	—	9	1	
Троицкій уѣздъ . . . . .	—	—	—	—	28	31	
Г. Челябинскъ . . . . .	1	—	1	—	8	—	
Челябинскій уѣздъ . . . . .	—	—	—	—	89	30	
Безуѣздный г. Илецкая Защита	—	—	—	1	3	1	
<hr/>							
Итого {	въ городахъ . . . . .	6	—	5	2	54	13
	» уѣздахъ . . . . .	—	—	—	1	167	298
	» губерніи . . . . .	6	—	5	3	221	311

Молитвенныхъ домовъ и часовень при церквахъ и отдѣльно.

Кирокъ.

Костеловъ.

Еврейскихъ молитвенн. домовъ.

Магометанскихъ мечетей.

В С Е Г О.

Молитвенныхъ домовъ и часовень при церквахъ и отдѣльно.		Кирокъ.		Костеловъ.		Еврейскихъ молитвенн. домовъ.		Магометанскихъ мечетей.		В С Е Г О.		
Каменн.	Деревян.	Каменн.	Деревян.	Каменн.	Деревян.	Каменн.	Деревян.	Каменн.	Деревян.	Каменн.	Деревян.	Итого.
2	—	1	—	1	—	1	1	7	—	45	6	41
1	5	—	—	—	—	—	—	15	142	45	301	346
1	—	—	—	—	—	—	—	1	3	6	5	11
—	6	—	—	—	—	—	—	9	178	16	218	234
—	2	—	—	—	—	—	—	—	2	4	9	13
—	8	—	—	—	—	—	—	3	97	17	155	172
1	—	—	—	—	—	—	—	6	—	18	1	10
3	38	—	—	—	—	—	—	1	31	32	100	132
1	16	—	—	—	—	—	—	1	—	12	16	28
—	138	—	—	—	—	—	—	1	84	90	252	342
—	—	—	—	—	—	—	—	2	—	5	2	7
5	18	1	—	1	—	1	1	17	5	90	39	129
4	195	—	—	—	—	—	—	29	532	200	1026	1226
9	213	1	—	1	—	1	1	46	537	290	1065	1355



## **ВѢДОМОСТЬ**

о числѣ учебныхъ заведеній и учащихся въ нихъ  
въ Оренбургской губерніи

за 1904 годъ.

НАЗВАНІЕ УЧЕБНЫХЪ ЗАВЕДЕНІЙ.

НАЗВАНІЕ УЧЕБНЫХЪ ЗАВЕДЕНІЙ.	Число за- веденій.	Число учащихся.		
		Муж.	Жен.	
Реальныхъ училищъ . . . . .	1	456	—	
Мужскихъ гимназій . . . . .	1	474	—	
Кадетскихъ корпусовъ . . . . .	2	608	—	
Духовная семинарія . . . . .	1	275	—	
Киргизская учительская школа съ одноклас- снымъ при ней училищемъ . . . . .	1	82	—	
Казачье юнкерское училище . . . . .	1	128	—	
Женскій институтъ Императора Николая I . . . . .	1	—	221	
Женскихъ гимназій . . . . .	1	—	627	
» прогимназій . . . . .	1	—	286	
Епархіальное женское училище . . . . .	1	—	334	
Духовныхъ училищъ . . . . .	1	191	—	
Городскихъ училищъ по положенію 31 мая 1872 года . . . . .	2	267	—	
Ремесленное училище . . . . .	1	213	—	
Ремесленная школа . . . . .	—	—	—	
Приходскихъ и город. училищъ.	мужскихъ . . . . .	9	1292	
	женскихъ . . . . .	6	—	1004
	смѣшанныхъ . . . . .	3	304	70
Воскресныхъ школъ . . . . .	2	76	340	
Сельскихъ двухклассныхъ училищъ . . . . .	—	—	—	
Сельскихъ на чальныхъ учил.	мужскихъ . . . . .	—	—	—
	женскихъ . . . . .	—	—	—
	смѣшанныхъ . . . . .	—	—	—
Частныхъ учи- лицъ.	II разряда . . . . .	1	—	50
	III » . . . . .	5	83	62
Иностранческихъ училищъ . . . . .	—	—	—	
Русско нѣмецкихъ . . . . .	—	—	—	
Русско-мордовско-чувацкихъ . . . . .	—	—	—	
Магометанскихъ	двухклассныхъ . . . . .	—	—	—
	одноклассныхъ . . . . .	—	—	—
Русскихъ классовъ при медресе . . . . .	1	82	—	
Медресе и мектебе . . . . .	11	709	149	
Еврейскій хедеръ . . . . .	1	65	—	
Училищъ Оренбургскаго казачьяго войска . . . . .	—	—	—	
Церковныхъ школъ . . . . .	13	764	496	
<b>Итого . . . . .</b>	<b>67</b>	<b>6069</b>	<b>3639</b>	



Въ уѣздныхъ и безуѣздныхъ городахъ.			Въ уѣздахъ.			ВСЕГО ВЪ ГУБЕРНИИ.			
Число заведеній.	Число учащихся.		Число заведеній.	Число учащихся.		Число заведеній.	Число учащихся.		
	Муж.	Жен.		Муж.	Жен.		Муж.	Жен.	Об. пола.
1	146	—	—	—	—	2	602	—	602
1	263	—	—	—	—	2	737	—	737
—	—	—	—	—	—	2	608	—	608
—	—	—	—	—	—	1	275	—	275
—	—	—	—	—	—	1	82	—	82
—	—	—	—	—	—	1	128	—	128
—	—	—	—	—	—	1	—	221	221
1	—	277	—	—	—	2	—	904	904
1	—	243	—	—	—	2	—	529	529
—	—	—	—	—	—	1	—	334	334
1	153	—	—	—	—	2	344	—	344
5	639	—	—	—	—	7	906	—	906
—	—	—	—	—	—	1	213	—	213
1	31	—	1	51	—	2	82	—	82
10	1292	—	—	—	—	19	2584	—	2584
6	—	866	—	—	—	12	—	1870	1870
1	94	96	—	—	—	4	398	166	564
3	183	22	1	—	52	6	259	414	673
—	—	—	13	1860	97	13	1860	97	1957
—	—	—	17	1201	—	17	1201	—	1201
—	—	—	8	—	537	8	—	537	537
—	—	—	102	5316	882	102	5316	882	6198
—	—	—	—	—	—	1	—	50	50
1	3	2	1	5	5	7	91	69	160
—	—	—	22	554	413	22	554	413	967
—	—	—	4	151	33	4	151	33	184
1	115	—	1	59	1	2	174	1	175
—	—	—	25	699	54	25	699	54	753
2	92	—	4	71	—	7	245	—	245
21	1718	—	321	9366	822	353	11793	971	12764
—	—	—	—	—	—	1	65	—	65
—	—	—	525	21925	13967	525	21925	13967	35892
24	1133	928	498	14294	6793	535	16191	8217	24408
80	5862	2434	1543	55552	23656	1690	67483	29729	97212

No.	Name	Age	Sex	Profession	Remarks
1	...	...	...	...	...
2	...	...	...	...	...
3	...	...	...	...	...
4	...	...	...	...	...
5	...	...	...	...	...
6	...	...	...	...	...
7	...	...	...	...	...
8	...	...	...	...	...
9	...	...	...	...	...
10	...	...	...	...	...
11	...	...	...	...	...
12	...	...	...	...	...
13	...	...	...	...	...
14	...	...	...	...	...
15	...	...	...	...	...
16	...	...	...	...	...
17	...	...	...	...	...
18	...	...	...	...	...
19	...	...	...	...	...
20	...	...	...	...	...
21	...	...	...	...	...
22	...	...	...	...	...
23	...	...	...	...	...
24	...	...	...	...	...
25	...	...	...	...	...
26	...	...	...	...	...
27	...	...	...	...	...
28	...	...	...	...	...
29	...	...	...	...	...
30	...	...	...	...	...
31	...	...	...	...	...
32	...	...	...	...	...
33	...	...	...	...	...
34	...	...	...	...	...
35	...	...	...	...	...
36	...	...	...	...	...
37	...	...	...	...	...
38	...	...	...	...	...
39	...	...	...	...	...
40	...	...	...	...	...
41	...	...	...	...	...
42	...	...	...	...	...
43	...	...	...	...	...
44	...	...	...	...	...
45	...	...	...	...	...
46	...	...	...	...	...
47	...	...	...	...	...
48	...	...	...	...	...
49	...	...	...	...	...
50	...	...	...	...	...
51	...	...	...	...	...
52	...	...	...	...	...
53	...	...	...	...	...
54	...	...	...	...	...
55	...	...	...	...	...
56	...	...	...	...	...
57	...	...	...	...	...
58	...	...	...	...	...
59	...	...	...	...	...
60	...	...	...	...	...
61	...	...	...	...	...
62	...	...	...	...	...
63	...	...	...	...	...
64	...	...	...	...	...
65	...	...	...	...	...
66	...	...	...	...	...
67	...	...	...	...	...
68	...	...	...	...	...
69	...	...	...	...	...
70	...	...	...	...	...
71	...	...	...	...	...
72	...	...	...	...	...
73	...	...	...	...	...
74	...	...	...	...	...
75	...	...	...	...	...
76	...	...	...	...	...
77	...	...	...	...	...
78	...	...	...	...	...
79	...	...	...	...	...
80	...	...	...	...	...
81	...	...	...	...	...
82	...	...	...	...	...
83	...	...	...	...	...
84	...	...	...	...	...
85	...	...	...	...	...
86	...	...	...	...	...
87	...	...	...	...	...
88	...	...	...	...	...
89	...	...	...	...	...
90	...	...	...	...	...
91	...	...	...	...	...
92	...	...	...	...	...
93	...	...	...	...	...
94	...	...	...	...	...
95	...	...	...	...	...
96	...	...	...	...	...
97	...	...	...	...	...
98	...	...	...	...	...
99	...	...	...	...	...
100	...	...	...	...	...

# ВѢДОМОСТЬ

о числѣ зданій, находящихся въ городахъ Оренбург-  
ской губерніи

за 1904 годъ.

Наименованіе зданій.	Г. Оренбургъ.		Г. Орскъ.	
	Камен- ныхъ.	Дере- вянн.	Камен- ныхъ.	Дере- вянн.
<b>Ж и л ы х ъ д о м о в ъ .</b>				
1) казенныхъ . . . . .	62	23 <sup>3)</sup>	4	6
2) церковныхъ . . . . .	20	13	2	8
3) общественныхъ . . . . .	18	5	4	8
4) частныхъ . . . . .	1785	4684 <sup>4)</sup>	102	2017
<b>Н е ж и л ы х ъ .</b>				
1) Магазиновъ для склада хлѣба и товаровъ:				
а) казенныхъ . . . . .	2	1	1	—
б) церковныхъ . . . . .	3	—	—	—
в) общественныхъ . . . . .	—	—	1	1
г) частныхъ . . . . .	1	1	11	52
2) Лавокъ:				
а) казенныхъ . . . . .	—	—	—	—
б) церковныхъ . . . . .	1	—	—	—
в) общественныхъ . . . . .	463	20	41	14
г) частныхъ . . . . .	310	531	12	94
3) театровъ . . . . .	2	1	—	—
4) водоразборныхъ будокъ . . . . .	14	—	—	—
5) разныхъ мелкихъ зданій . . . . .	42	325 <sup>5)</sup>	—	—
<b>И т о г о . . . . .</b>	<b>2723</b>	<b>5604</b>	<b>178</b>	<b>2200</b>

1) Въ томъ числѣ 769 изъ воздушнаго кирпича.

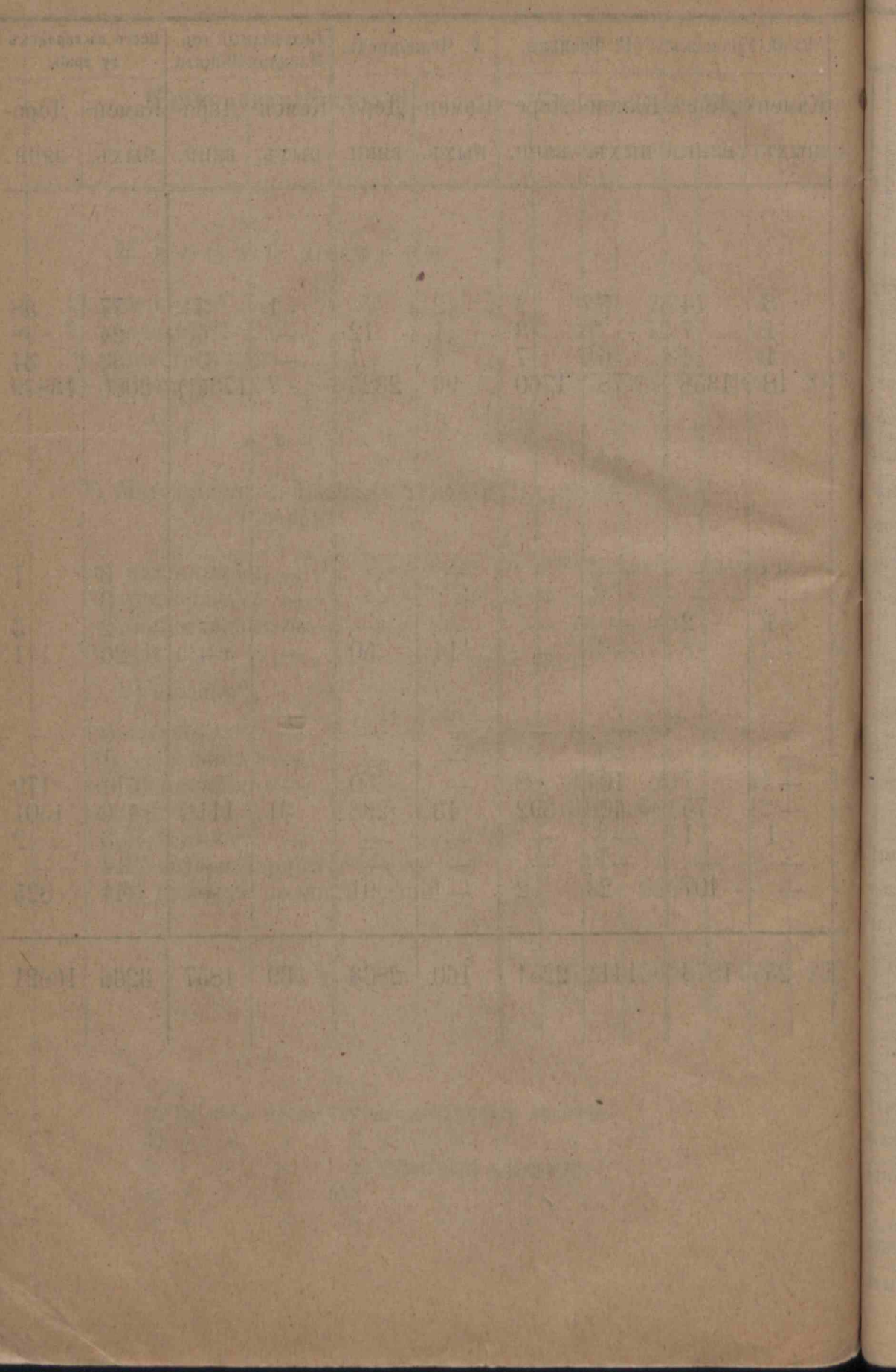
2) » » » 8 » » »

3) » » » 2 смѣшанной постройки.

4) » » » 618 » »

5) » » » 8 » »

Г. В.-Уральскъ.		Г. Троицкъ.		Г. Челябинскъ.		Безуздный гор. Илецкая Защита.		Всего въ городахъ гу ерни.	
Камен- ныхъ.	Дере- вянн.	Камен- ныхъ.	Дере- вянн.	Камен- ныхъ.	Дере- вянн.	Камен- ныхъ.	Дере- вянн.	Камен- ныхъ.	Дере- вянн.
3	4	5	2	2	—	1	3	77	38
1	7	—	3	1	12	—	5	24	48
1	4	6	7	4	7	—	3	33	34
18	1358	78	1760	96	2325	7	1735 <sup>1)</sup>	2086	13879
—	—	—	—	—	—	—	—	3	1
—	—	—	—	—	—	—	—	3	—
1	2	—	—	—	—	—	—	2	3
—	8	—	—	14	50	—	—	26	111
—	—	—	—	—	—	—	—	—	—
—	—	—	—	—	—	—	—	1	—
—	7	10	88	—	50	—	—	514	179
—	75	40	392	43	298	31	111 <sup>2)</sup>	436	1501
1	1	—	—	—	—	—	—	3	2
—	—	—	—	—	—	—	—	14	—
—	407	2	2	—	91	—	—	44	825
25	1873	141	2254	160	2833	39	1857	3266	16621



## СВѢДѢНІЯ

о движеніи почтово-телеграфной корреспонденці и  
доходахъ въ учрежденіяхъ Оренбургской губерніи

за 1904 годъ.

**К О Р Р Е**

Мѣ по порядку.	Наименованіе учреждений.	Указаніе категорій корреспонденціи.	Простыя письма.						Абонементныя по-временныя изданія (число штук).	Заказная корре-спонденція.
			Закрытыя.		Открытыя.		Простыя банде-реальныя отправле-нія.			
			Платныя.	Безплатныя.	Платныя.	Безплатныя.				
<b>Почтово-Телегр. Конторы.</b>										
1	Бѣлорѣцкая VI кл.	отправлено получено	— 48949	— 18420	— 2413	— 360	— 4344	— 46774	— 820	
2	Верхнеуральская V кл.	отправлено получено	— 75124	— 15472	— 2144	— 1765	— 9113	— 90205	— 10935	
3	Кочкарская VI кл.	отправлено получено	— 23328	— 12648	— 4416	— 246	— 4278	— 70734	— 3902	
4	Миасская V кл.	отправлено получено	— 71235	— 28450	— 15800	— 93	— 16800	— 187420	— 15020	
5	Оренбургская II кл.	отправлено получено	— 966758	— 453430	— 48992	— 13006	— 86574	— 290336	— 102236	
6	Орская V кл.	отправлено получено	— 48698	— 30110	— 4108	— 161	— 7032	— 81300	— 7213	
7	Троицкая IV кл.	отправлено получено	— 100512	— 93118	— 3504	— 562	— 31964	— 108214	— 23968	
8	Челябинская III кл.	отправлено получено	— 742864	— 428560	— 145466	— —	— 136905	— 624844	— 55820	
9	Челябинское жел.-дор. почтовое отдѣленіе	отправлено получено	— 174594	— 49891	— 107032	— —	— 120793	— 211789	— 11203	
<b>П.-Т. Отдѣленія VII разр.</b>										
10	Авинолетровскъ	отправлено получено	— 7842	— 3618	— 767	— 31	— 1902	— 18180	— 1300	
11	Введенское	отправлено получено	— 6942	— 4842	— 1482	— 10	— 1728	— 27150	— 696	
12	Верхнеозерное	отправлено получено	— 5892	— 9768	— 912	— 84	— 1272	— 23130	— 1060	
13	Дядовское	отправлено получено	— 18030	— 23832	— 6574	— 700	— 2016	— 48978	— 2665	
14	Ермолаевское	отправлено получено	— 5784	— 7826	— 417	— 19	— 824	— 14327	— 949	
15	Илецкое	отправлено получено	— 22532	— 14568	— 2323	— 687	— 590	— 2571	— 2571	
16	Канаиньольское	отправлено получено	— 2418	— 2340	— 450	— 24	— 390	— 8289	— 253	
17	Куртамышское	отправлено получено	— 22172	— 20475	— 3811	— 416	— 6158	— 64790	— 4161	
18	Михайловское	отправлено получено	— 66834	— 15138	— 3942	— 417	— 1932	— 88160	— 2128	
19	Покровское	отправлено получено	— 88447	— 5371	— 5371	— 671	— 3002	— 3674	— 3985	
20	Преображенское	отправлено получено	— 5430	— 6504	— 960	— 150	— 1212	— 18920	— 1098	
21	Семакино	отправлено получено	— 14787	— 11062	— 1926	— 10	— 2039	— 17176	— 1532	
22	Стенное	отправлено получено	— 4026	— 4207	— 627	— 109	— 1509	— 10592	— 411	
23	Ташлинское	отправлено получено	— 9817	— 11150	— 1516	— 50	— 3045	— 18797	— 1304	
24	Таловка	отправлено получено	— 3186	— 2586	— 432	— 24	— 516	— 15990	— 314	
<b>Почтовые отдѣленія.</b>										
25	Ахуловское	отправлено получено	— 8120	— 7355	— 655	— 20	— 500	— 4509	— 691	
26	Березовское	отправлено получено	— 2199	— 1351	— 123	— 24	— 180	— 1600	— 586	



# С П О Н Д Е Н Ц И Я.

Денежные и цѣнные пакеты.		Денежные переводы.			П о с ы л к и.			Т е л е г р а м м ы.				Д о х о д ы.	
Число.	Цѣнность.	Число.		Общая цѣнность	Цѣнные.			Тарифны.	Безлатны.	Проходны.	Всего.		
		По почтѣ.	По телеграфу.		Число.	Цѣнность.	Безъ цѣн.						
2182	36176	4115	120	327097	338	3120	—	3043	111	—	—	—	—
750	4750	661	22	47829	986	17217	639	3884	207	—	—	7300	7599
4003	795478	6145	213	347194	1002	395788	—	5990	297	—	—	—	—
5187	102534	2916	58	302628	2547	95143	2547	8298	466	—	—	15071	12710
7633	507713	4477	227	388499	475	115646	—	2882	101	192	—	—	—
690	85946	532	60	51484	1011	12078	600	3248	125	—	—	6755	8709
6100	906210	5400	130	404020	1310	30300	—	7290	580	3604	—	—	—
2340	414850	3850	245	334710	1850	20720	820	10750	598	—	—	22832	17332
30658	28172528	35489	1710	1423866	9541	4787366	—	69536	8190	—	—	—	—
98603	37615692	36265	2157	2542462	20565	206742	10127	77799	9488	589725	756259	150527	—
4455	743938	4642	98	191820	269	217316	—	621	401	—	—	—	—
3182	618131	3540	234	302861	1893	13101	380	6123	513	—	—	13238	13551
9620	3118308	12179	497	511427	2553	28749	—	25692	1461	—	—	—	—
8324	1475624	6896	452	52709	3084	98863	2873	25984	1340	32418	87064	39798	—
11640	5970220	19255	902	672481	5118	208186	1544	54041	5671	—	—	201930	72312
1379	7663983	11906	804	1036518	6872	255791	3380	52417	6731	103070	—	—	—
5384	312659	6495	62	18325	1227	11368	750	—	—	—	—	—	—
2685	112592	2409	200	90647	1362	15754	669	—	—	—	—	—	25836
1018	100340	1918	8	83003	159	1331	—	1283	167	—	—	—	—
386	384430	770	2	22283	647	2212	184	2141	283	6	3892	2541	—
1289	144293	2192	28	124960	12	114	—	163	71	—	—	—	—
424	2164	333	12	25701	279	3661	235	108	212	11343	11897	1815	—
1085	153341	1378	14	132663	102	3895	—	602	68	—	—	—	—
748	75466	445	14	33049	163	2756	401	566	318	238	1792	2091	—
6130	175976	2194	31	122725	53	47	—	—	—	—	—	—	—
2207	15771	961	29	72560	570	1371	321	11507	611	27730	39848	3605	—
784	29725	836	9	21459	76	431	—	821	112	82	—	—	—
374	22140	719	4	84	252	726	132	694	214	—	1923	1241	—
2313	213913	2805	73	139238	165	1235	—	1373	149	—	—	—	—
2297	150769	947	34	45257	608	7946	386	1622	332	—	3406	4210	—
569	30796	485	7	21173	46	963	—	460	37	—	—	—	—
183	142322	66	2	4498	117	1058	35	—	—	—	497	2085	—
2711	587499	4089	128	463398	72	1106	—	2031	104	—	—	—	—
727	88585	612	34	85683	636	9844	634	3137	244	—	5496	5433	—
4243	353227	3955	221	320513	61	9616	—	1164	45	—	—	—	—
1110	65021	614	21	46488	467	1195	566	976	262	—	2447	4940	—
1257	139089	3193	39	185757	27	137	—	816	96	—	—	—	—
1287	87894	996	27	93196	341	1913	282	978	313	—	2203	4173	—
1190	240436	2033	29	262360	73	3026	—	1087	104	—	—	—	—
794	98670	516	70	33110	300	3215	144	988	255	—	2434	2672	—
1657	98289	750	12	92802	100	1353	—	609	22	—	—	—	—
666	61420	512	7	29278	215	1936	363	620	255	238	1744	2003	—
511	112241	956	12	42104	22	169	—	256	42	—	—	—	—
469	12721	263	9	21203	101	423	92	301	289	—	888	985	—
1256	168527	1431	20	82874	94	693	—	1231	37	—	—	—	—
596	45523	397	4	21063	251	2858	305	1288	286	—	2842	2719	—
729	73612	599	6	31615	10	72	—	152	10	126	—	—	—
152	13239	89	—	3884	102	2996	91	201	143	—	632	640	—
992	52007	623	—	46806	86	391	—	—	—	—	—	766	—
451	22300	94	—	6559	95	1056	61	—	—	—	—	—	—
463	28102	504	—	25340	19	30	—	—	—	—	—	—	551
172	3350	12003	—	12003	—	—	8	—	—	—	—	—	—



# С П О Н Д Е Н Ц И Я.

Денежные и цѣнные пакеты.		Денежные переводы.			Посылки.			Телеграммы.				Д о х о д ы.
Число.	Цѣнность.	Число.		Общая цѣнность	Цѣнные.		Безъ цѣны.	Тарифныя.	Безплатныя.	Проходившія.	Всего.	
		По почтѣ.	По телеграфу.		Число.	Цѣнность.						
1718	189093	1998	—	149029	170	529	—	—	—	—	—	
664	112871	368	1	24921	276	3044	118	—	—	—	—	—
538	30707	507	—	22799	37	367	—	—	—	—	—	1918
354	51176	252	—	19262	60	1080	55	—	—	—	—	—
479	16718	181	—	6946	33	160	—	—	—	—	—	458
371	21276	177	1	7696	25	141	38	—	—	—	—	—
1022	106557	1246	5	62887	165	1560444	—	77	—	—	77	455
618	95328	244	9	20822	354	8210	125	—	—	—	—	—
1693	137312	1030	—	82945	61	16042	—	—	—	—	—	1666
559	74585	215	16	47675	178	2100	127	—	—	—	—	—
889	59696	619	—	26344	53	201	—	—	—	—	—	1625
411	6212	221	—	21565	117	815	99	—	—	—	—	—
821	122545	976	—	66308	81	348	—	—	—	—	—	723
1168	42718	368	—	211715	78	475	68	—	—	—	—	—
1555	34594	1015	—	54749	127	477	—	—	—	—	—	930
684	32724	389	—	46515	234	847	104	—	—	—	—	—
1353	80947	1228	—	52050	55	186	—	—	—	—	—	—
540	91677	262	5	27300	109	1333	182	—	—	—	—	—
848	34919	612	—	24187	25	110	—	—	—	—	—	1112
676	38232	219	—	10256	100	940	69	—	—	—	—	—
525	42257	472	1	2865	36	5674	—	10	—	—	—	690
458	63168	202	—	15295	64	1072	67	—	—	—	—	—
307	16044	248	—	11925	37	35795	—	—	—	—	—	363
88	16945	31	1	3697	47	350	56	—	—	—	—	—
501	40013	456	—	21533	13	380	—	—	—	—	—	238
219	25850	84	—	17255	66	648	114	—	—	—	—	—
1703	219817	1616	1	118357	51	317	—	—	—	—	—	357
941	91037	549	2	33578	291	3504	448	—	—	—	—	—
1034	46260	699	—	36253	52	16480	—	—	—	—	—	2158
341	51425	183	6	16103	142	1046	117	—	—	—	—	—
1707	136545	1900	—	122500	49	557	—	—	—	—	—	951
700	25794	308	6	18462	333	2965	347	—	—	—	—	1592
25965	44574981	142851	4603	7508494	24095	7460515	2294	166742	17876	—	—	—
66565	50182505	82524	4551	5728623	47788	808452	31771	213620	23465	768772	1192484	106961





Наименованіе городовъ и  
уѣздовъ.

Въ зимніе мѣсяцы.			Въ весенніе мѣсяцы.		
Число пожаровъ	Число погорѣвшихъ дворовъ.	Сумма убытковъ въ рубляхъ.	Число пожаровъ	Число погорѣвшихъ дворовъ.	Сумма убытковъ въ рубляхъ.

Г. Оренбургъ . . . . .	8	3	4032	7	5	7445	
Оренбургскій уѣздъ . . . . .	12	21	8089	37	95	36517	
Г. Орскъ . . . . .	1	1	275	2	2	45	
Орскій уѣздъ . . . . .	13	13	1292	28	111	71557	
Г. В.-Уральскъ . . . . .	1	1	2000	—	—	—	
В.-Уральскій уѣздъ . . . . .	22	17	32681	23	23	11727	
Г. Троицкъ . . . . .	3	3	300	4	3	250	
Троицкій уѣздъ . . . . .	13	19	8565	21	245	152345	
Г. Челябинскъ . . . . .	4	1	301	1	1	25	
Челябинскій уѣздъ . . . . .	19	19	2475	45	121	29460	
Безуѣздный г. Илецкая Защита	2	1	800	1	1	430	
<hr/>							
Итого	въ городахъ . . . . .	19	10	7708	15	12	8195
	» уѣздахъ . . . . .	79	89	53102	154	595	301606
	» губерніи . . . . .	98	99	60810	169	607	309801

Въ лѣтніе мѣсяцы.			Въ осенніе мѣсяцы.			Всего въ году.			Причины пожаровъ.				
Число пожаровъ	Число погорѣвшихъ дворовъ.	Сумма убытковъ въ рубляхъ.	Число пожаровъ	Число погорѣвшихъ дворовъ.	Сумма убытковъ въ рубляхъ.	Число пожаровъ	Число погорѣвшихъ дворовъ.	Сумма убытковъ въ рубляхъ.	Отъ молніи.	Отъ дурного устройства печей и трубъ.	Отъ неосторожности.	Отъ поджога.	Отъ другихъ причинъ.
15	7	108397	6	2	3160	36	17	123034	1	14	10	—	11
39	430	189981	17	18	3765	105	564	238352	—	41	15	2	47
1	1	—	5	5	260	9	9	580	—	1	2	—	6
31	96	71369	28	74	5152	100	294	149370	—	16	12	11	61
—	—	—	—	—	—	1	1	2000	—	—	—	—	1
21	24	14150	29	23	15252	95	87	73810	—	7	30	32	26
2	2	5565	3	3	820	12	11	6935	—	—	6	3	3
16	46	6739	15	24	16524	65	334	184173	—	4	17	11	33
2	2	2650	2	2	400	9	6	3376	—	1	5	—	3
40	85	22121	39	57	31944	143	282	86000	—	7	39	23	74
1	—	5	—	—	—	4	2	1235	—	—	—	—	4
21	12	116617	16	12	4640	71	46	137160	1	16	23	3	28
147	681	304360	128	196	72637	508	1561	731705	—	75	113	79	241
168	693	420977	144	208	77277	579	1607	868865	1	91	136	82	269

Illegible header 1	Illegible header 2	Illegible header 3	Illegible header 4	Illegible header 5	Illegible header 6	Illegible header 7	Illegible header 8	Illegible header 9	Illegible header 10
11	90	11	1123084	38	601	2	3	710	707
74	3	47	20428293	105	3707	17	13	130	1307
0	3	0	290	0	290	2	2	1	1
11	11	11	20411917	100	2153	38	74	208	7130
1	1	1	200	1	1	1	1	1	1
31	30	33	27	7830	00	24	10273	20	11150
33	3	3	41	032	13	3	3	3	2586
11	11	11	20411917	100	2153	38	74	208	7130
11	11	11	20411917	100	2153	38	74	208	7130
11	11	11	20411917	100	2153	38	74	208	7130
11	11	11	20411917	100	2153	38	74	208	7130
11	11	11	20411917	100	2153	38	74	208	7130
11	11	11	20411917	100	2153	38	74	208	7130
11	11	11	20411917	100	2153	38	74	208	7130
11	11	11	20411917	100	2153	38	74	208	7130

21	12	10	13011	10	12	13	10	12	13
117	128	108	1501731709	208	1501731709	178	100	128	108
108	114	101	188	108	114	101	188	108	114



## ВѢДОМОСТЬ

о насильственныхъ и случайныхъ смертяхъ въ Оренбургской губерніи

за 1904 годъ.

Лица умершія насиль

Наименованіе городовъ и уѣздовъ.

Число жертвъ смертоубійствъ.			Самоубійствъ.	Скоропостижныхъ умершихъ.							
Дѣлоубійствъ	Смертоубійствъ.	Итого.		Отъ болѣзней.		Отъ пьянства.		Отъ неизвѣстныхъ причинъ.		Итого.	
м. ж.	м. ж.	м. ж.	м. ж.	м.	ж.	м.	ж.	м.	ж.	м.	ж.

Г. Оренбургъ . . . . .	—	—	5	1	5	1	9	2	16	7	16	4	3	2	35	13	
Оренбургскій уѣздъ . . . . .	—	—	10	1	10	1	—	—	13	4	12	—	9	1	34	5	
Г. Орскъ . . . . .	—	—	—	—	—	—	—	—	—	—	—	—	2	—	2	—	
Орскій уѣздъ . . . . .	1	—	10	—	11	—	1	2	3	—	—	—	11	3	14	3	
Г. В. Уральскъ . . . . .	—	—	—	—	—	—	—	—	—	—	3	—	—	—	3	—	
В. Уральскій уѣздъ . . . . .	4	2	18	3	22	5	4	1	15	1	10	2	1	—	26	3	
Г. Троицкъ . . . . .	—	—	—	—	—	—	1	—	6	3	5	1	—	—	11	4	
Троицкій уѣздъ . . . . .	2	—	20	3	22	3	3	2	34	7	10	1	1	—	45	8	
Г. Челябинскъ . . . . .	—	—	3	—	3	—	7	1	4	1	7	1	—	—	11	2	
Челябинск. уѣздъ . . . . .	2	—	50	1	52	1	10	4	46	14	29	1	1	3	98	18	
Безуѣздный г. Илецкая Защита . . . . .	—	—	1	—	1	—	1	—	—	—	—	—	—	—	1	—	
Итого {	въ городахъ	—	9	1	9	1	18	3	26	11	31	6	6	2	63	19	
	» уѣздахъ	9	9	108	8	117	10	18	9	111	26	61	4	45	7	217	37
	» губерніи	9	2	117	9	126	11	36	12	137	37	92	10	51	9	280	56

ственнымъ ислучайнымъ образомъ.

Найденныхъ мерт- выхъ тѣлъ.		Жертвъ случайной смерти.												Всего умер- шихъ отъ насилия и случай- ностей.							
		Убитыхъ молнией.		Задавленн. и упавшихъ съ высотъ.		Сгорѣвшихъ и убитыхъ на пожарахъ.		Умершихъ отъ угара.		Замерзшихъ.		Утонувшихъ				Умершихъ отъ укуше- ния звѣрми.		Умершихъ отъ другихъ причинъ.		Итого.	
М.	Ж.	М.	Ж.	М.	Ж.	М.	Ж.	М.	Ж.	М.	Ж.	М.	Ж.	М.	Ж.	М.	Ж.	М.	Ж.		
1	1	—	—	1	—	1	—	1	—	2	1	—	—	—	—	2	—	7	1	60	18
1	—	—	—	2	—	—	—	3	—	10	2	—	—	—	—	5	1	20	3	65	9
1	—	—	—	—	—	—	—	1	—	—	—	—	—	—	—	—	—	1	—	4	—
6	—	1	—	6	1	1	1	7	—	11	2	—	—	—	2	—	—	26	6	58	11
—	—	—	—	—	—	1	—	4	—	1	—	—	—	—	—	2	2	8	2	11	2
—	—	1	—	7	—	—	—	2	1	8	—	—	—	5	10	21	12	44	23	96	32
2	1	—	—	1	—	1	1	1	—	1	1	—	—	—	—	1	—	5	2	19	7
—	—	—	—	3	—	—	—	3	1	8	3	—	—	1	—	—	—	15	4	85	17
—	1	—	—	—	—	1	1	—	—	2	—	—	—	—	—	—	—	3	1	24	5
7	1	2	—	12	1	6	1	7	1	14	7	—	—	6	1	9	4	56	15	223	39
—	—	—	—	—	—	—	—	—	—	1	—	—	—	—	—	—	—	1	—	4	—
7	3	—	—	2	—	4	2	6	—	8	2	—	—	—	—	5	2	25	6	122	32
14	1	4	—	30	2	7	2	22	3	51	14	—	—	12	13	35	17	161	51	527	108
21	4	4	—	32	2	11	4	28	3	59	16	—	—	12	13	40	19	186	57	649	140



## ВѢДОМОСТЬ

о числѣ и родѣ преступлений и о числѣ осужден-  
ныхъ въ Оренбургской губерніи

за 1904 годъ.

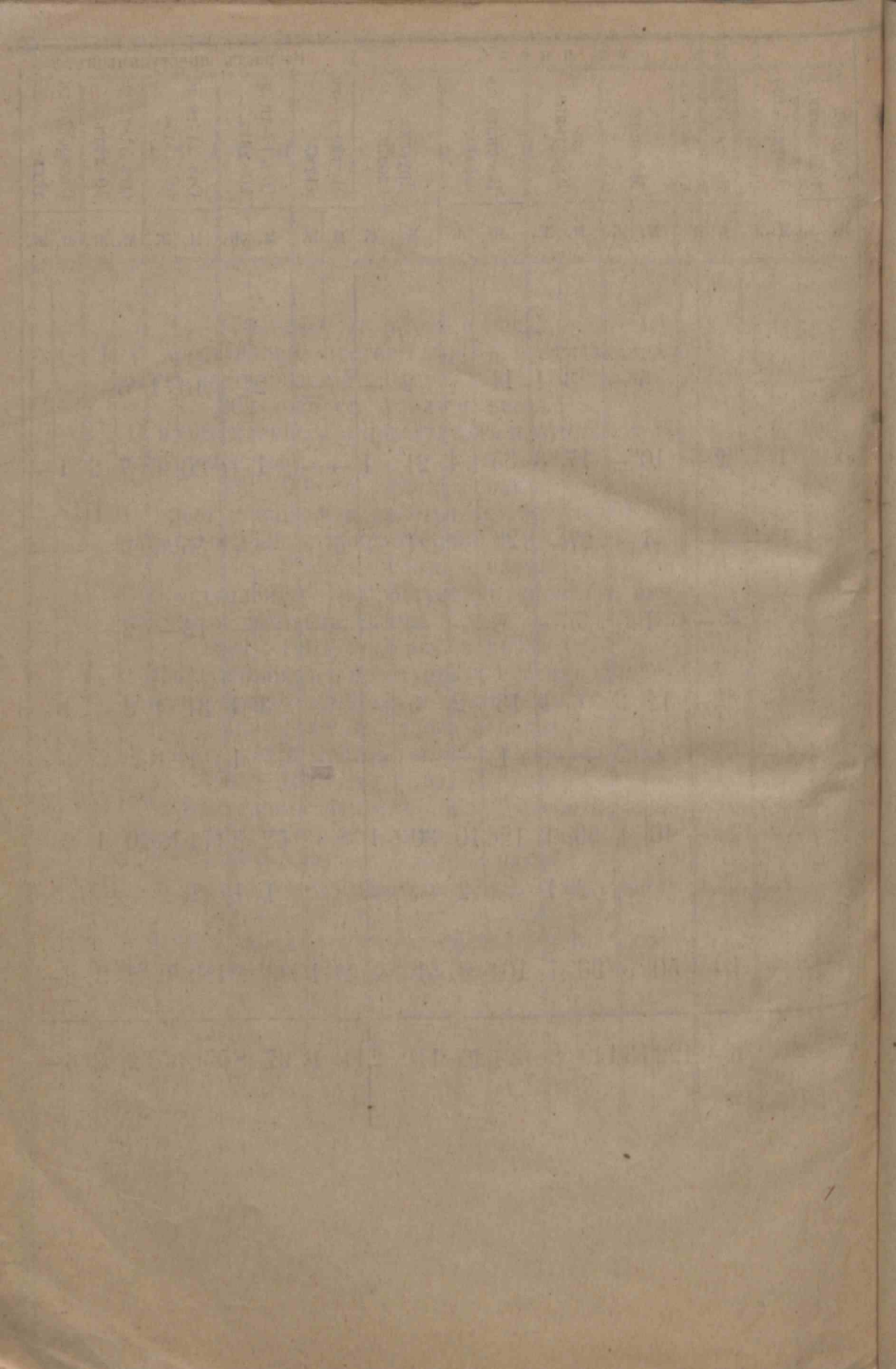
## Родъ преступлений.

	Родъ преступлений.	Число осужденныхъ.		
		м.	ж.	
	176—240 ст. улож. о наказ.			
I.	О преступленіи противъ вѣры и ограждающихъ оную постановлений . . . . .	19	21	1
	262—328 ст. улож. о наказ.			
II.	О преступленіяхъ и проступкахъ противъ порядка управленія . . . . .	92	89	8
	329—505 ст. улож. о наказ.			
III.	О проступленіяхъ и проступкахъ по службѣ государственной и общественной . . . . .	63	65	—
	548—830 ст. улож. о наказ.			
IV.	О преступленіяхъ и проступкахъ противъ имущества и доходовъ казны . . . . .	8	14	—
	831—1404 ст. улож. о наказ.			
V.	О преступленіяхъ и проступкахъ противъ общественаго благоустройства и благочинія . . . . .	45	38	5
	1405—1448 ст. улож. о наказ.			
VI.	О преступленіи противъ законовъ о состояніяхъ . . . . .	3	1	2
	1449—1548 ст. улож. о наказ.			
VII.	О преступленіи противъ жизни, свободы, здравія и чести частныхъ лицъ . . . . .	260	253	16
	1549—1600 ст. улож. о наказ.			
VIII.	О преступленіяхъ противъ правъ семейственн. . . . .	7	2	3
	1601—1711 ст. улож. о наказ.			
IX.	О преступленіяхъ и проступкахъ противъ собственности частныхъ лицъ . . . . .	196	239	14
	Итого . . . . .	692	722	49

Въ томъ числѣ.

Возрастъ преступниковъ.

Дворянъ по- томственн.			Дворянъ лич- ныхъ.			Почетныхъ гра- жданъ, купцовъ и духовенства.			Мѣщанъ.			Крестьянъ.			Военнаго со- словія.			Другихъ со- словій.			Менѣе 17-ти лѣтъ.			Отъ 17-ти до 20 лѣтъ.			Отъ 21-ти до 50 лѣтъ.			Отъ 51-ти до 70 лѣтъ.			Свыше 70-ти лѣтъ.			
М.	Ж.		М.	Ж.		М.	Ж.		М.	Ж.		М.	Ж.		М.	Ж.		М.	Ж.		М.	Ж.		М.	Ж.		М.	Ж.		М.	Ж.					
								5																												
3			1			2		10				17	3	35	4	21	1																			
			1					4				27		26		7		1																		
								1				5		8																						
						2		12	2		6	1	13	2	5										3	1	31	4	3		1					
								2					1												1	1	1									
						1		40	4		56	1	126	10	30	1	8							52	3	171	12	20	1	2						
										2	1		2												1	1	1	2								
						1		50	5		33	1	104	8	51		2	1						38	2	189	9	8	2	2						
3			2			6		122	13	149	8	324	26	116	211	1								97	8	556	35	52	5	6						





**ВѢДОМОСТЬ**

о числѣ арестантовъ, содержавшихся въ тюремныхъ  
замкахъ Оренбургской губерніи

за 1904 годъ.

# НАЗВАНИЕ ТЮРЕМЪ.

Къ 1 января  
1904 г.  
состояло.

Муж. Жен.

## Оренбургскій тюремный замокъ.

а) по судебнымъ приговорамъ заключенныхъ на сроки	229	18
б) слѣдственныхъ и подсудимыхъ . . . . .	127	4
в) ссыльныхъ . . . . .	11	—
г) пересыльныхъ . . . . .	5	—
д) содержащихся при полици . . . . .	4	1
е) малолѣтнихъ дѣтей при родителяхъ . . . . .	2	3

Итого . . . . . 378 26

## Орскій тюремный замокъ.

а) по судебнымъ приговорамъ заключенныхъ на сроки	40	4
б) слѣдственныхъ и подсудимыхъ . . . . .	47	—
в) ссыльныхъ . . . . .	—	—
г) пересыльныхъ . . . . .	1	—
д) содержащихся при полици . . . . .	4	—
е) малолѣтнихъ дѣтей при родителяхъ . . . . .	—	1

Итого . . . . . 92 5

## Верхнеуральскій тюремный замокъ.

а) по судебнымъ приговорамъ заключенныхъ на сроки	61	13
б) слѣдственныхъ и подсудимыхъ . . . . .	16	1
в) ссыльныхъ . . . . .	4	1
г) пересыльныхъ . . . . .	2	—
д) содержащихся при полици . . . . .	2	—
е) малолѣтнихъ дѣтей при родителяхъ . . . . .	—	1

Итого . . . . . 85 16

Въ 1904 года поступило.		И т о г о.		Изъ нихъ выбыло.		Осталось къ 1 января 1905 г.	
Муж.	Жен.	Муж.	Жен.	Муж.	Жен.	Муж.	Жен.
541	64	770	82	613	68	157	14
172	12	299	16	200	7	99	9
23	—	34	—	15	—	19	—
823	104	828	104	799	104	29	—
101	3	105	4	105	4	—	—
77	94	79	97	78	97	1	—
1737	277	2115	303	1810	280	305	23
118	8	158	12	126	11	32	1
70	1	117	1	76	—	41	1
10	—	10	—	10	—	—	—
9	—	10	—	9	—	1	—
57	3	61	3	57	2	4	1
2	1	2	2	2	2	—	—
266	13	358	18	280	15	78	3
176	31	237	44	190	39	47	5
32	—	48	1	28	—	20	1
12	—	16	1	11	1	5	—
55	3	57	3	57	3	—	—
286	23	288	23	287	23	1	—
4	2	4	3	2	3	2	—
565	59	650	75	575	69	75	6

# НАЗВАНІЕ ТЮРЕМЪ.

Къ 1 января  
1904 г.  
состояло.

Муж. Жен.

## Троицкій тюремный замокъ.

а) по судебнымъ приговорамъ заключенныхъ на сроки	86	12
б) слѣдственныхъ и подсудимыхъ . . . . .	15	1
в) ссыльныхъ . . . . .	3	—
г) пересыльныхъ . . . . .	1	—
д) обвиняемыхъ въ Государственныхъ преступленіяхъ	—	—
е) за долги . . . . .	1	—

Итого . . . . . 106 13

## Челябинскій тюремный замокъ.

а) по судебнымъ приговорамъ заключенныхъ на сроки	113	7
б) слѣдственныхъ и подсудимыхъ . . . . .	105	10
в) ссыльныхъ . . . . .	3	—
г) пересыльныхъ . . . . .	24	5
д) содержащихся при полиціи . . . . .	2	—
е) обвиняемыхъ въ Государственныхъ преступленіяхъ	—	—
ж) малолѣтнихъ дѣтей при родителяхъ . . . . .	1	5
з) за долги . . . . .	—	—

Итого . . . . . 248 27

## Во всѣхъ тюрьмахъ губерніи.

а) по судебнымъ приговорамъ заключенныхъ на сроки	529	54
б) слѣдственныхъ и подсудимыхъ . . . . .	310	16
в) ссыльныхъ . . . . .	21	1
г) пересыльныхъ . . . . .	33	5
д) содержащихся при полиціи . . . . .	12	1
е) обвиняемыхъ въ Государственныхъ преступленіяхъ	—	—
ж) малолѣтнихъ дѣтей при родителяхъ . . . . .	3	10
з) за долги . . . . .	1	—

Итого . . . . . 909 87

Въ 1904 года поступило.		И т о г о.		Изъ нихъ выбыло.		Осталось къ 1 января 1905 г.	
Муж.	Жен.	Муж.	Жен.	Муж.	Жен.	Муж.	Жен.
195	24	281	36	216	31	65	5
57	3	72	4	55	3	17	1
3	—	6	—	5	—	1	—
119	6	120	6	119	6	1	—
—	1	—	1	—	1	—	—
1	—	2	—	2	—	—	—
375	34	481	47	397	41	84	6
281	33	394	40	345	32	49	8
242	19	347	29	204	25	143	4
22	—	25	—	25	—	—	—
2695	194	2819	199	2672	195	47	4
2336	155	2338	155	2323	148	15	7
4	—	4	—	4	—	—	—
124	88	125	93	125	87	6	6
1	—	—	—	—	—	1	—
5705	489	5953	516	5692	487	261	29
1311	160	1840	214	1490	181	350	33
573	35	883	51	563	35	320	16
70	—	91	1	66	1	25	—
3701	307	3734	312	3656	308	78	4
2780	184	2792	185	2772	177	20	8
4	1	4	1	4	1	—	—
207	185	210	195	201	189	9	6
2	—	3	—	2	—	1	—
8648	872	9557	959	8754	892	803	