

ВСЕСОЮЗНЫЙ ЦЕНТРАЛЬНЫЙ СОВЕТ ПРОФЕССИОНАЛЬНЫХ
СОЮЗОВ

ТРУД В СССР

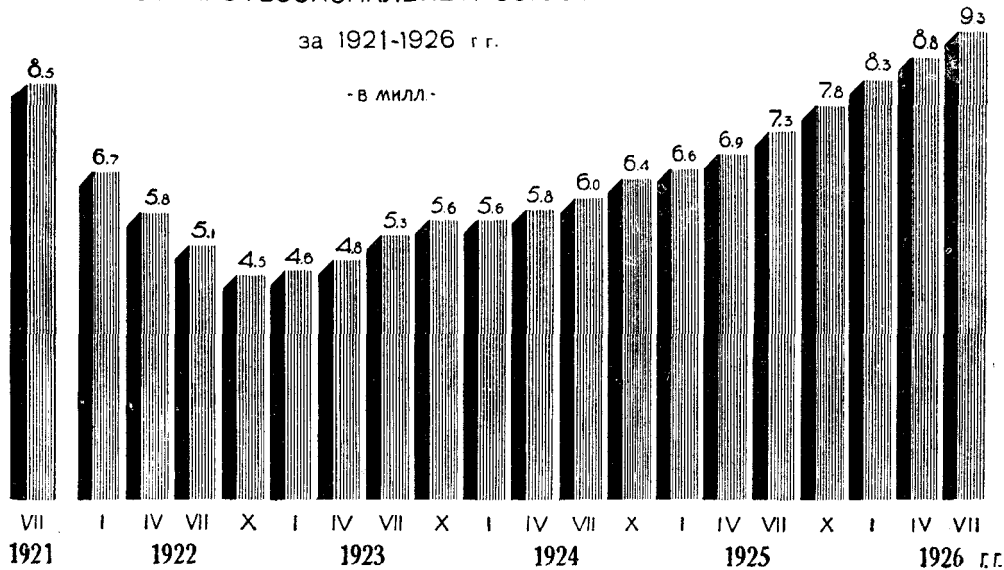
1924—1926 г.г.

ДИАГРАММЫ

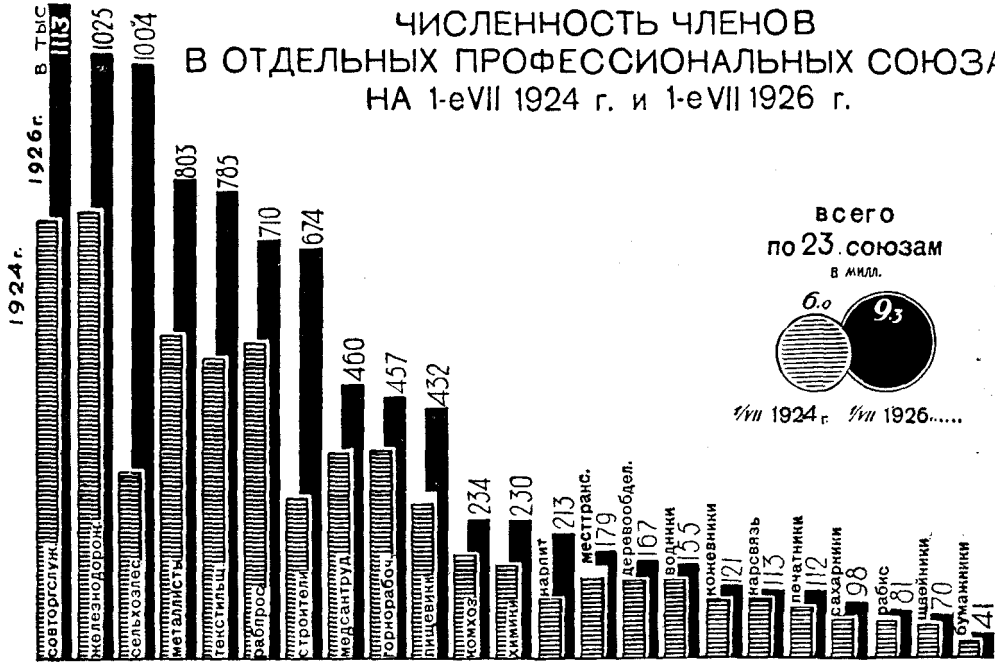
Издательство ВЦСПС Москва
1926

ДВИЖЕНИЕ ЧИСЛЕННОСТИ
ЧЛЕНОВ ПРОФЕССИОНАЛЬНЫХ СОЮЗОВ СССР
за 1921-1926 г.г.

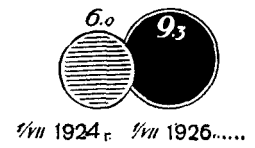
- в милл. -



ЧИСЛЕННОСТЬ ЧЛЕНОВ В ОТДЕЛЬНЫХ ПРОФЕССИОНАЛЬНЫХ СОЮЗАХ НА 1-е VII 1924 г. и 1-е VII 1926 г.



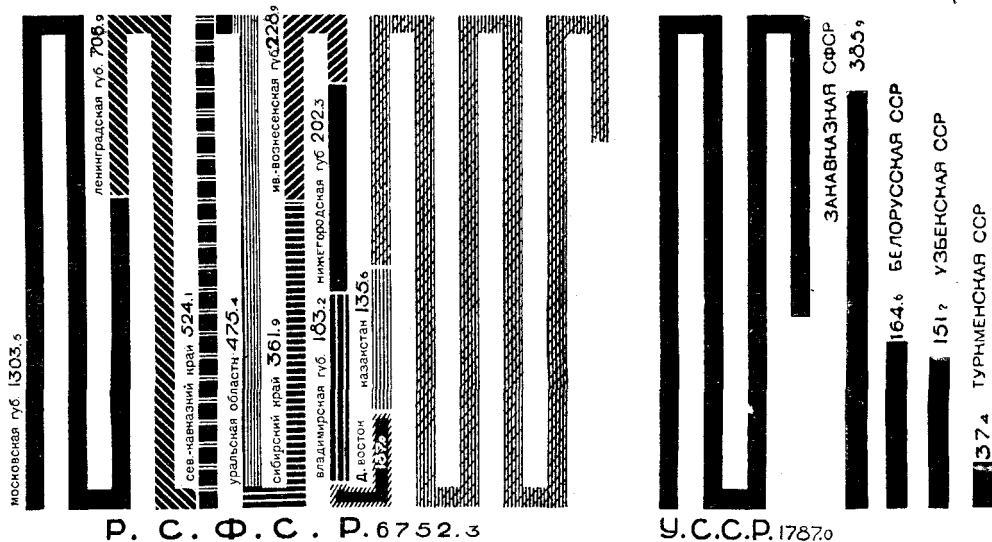
всего
по 23 союзам
в милл.



Love

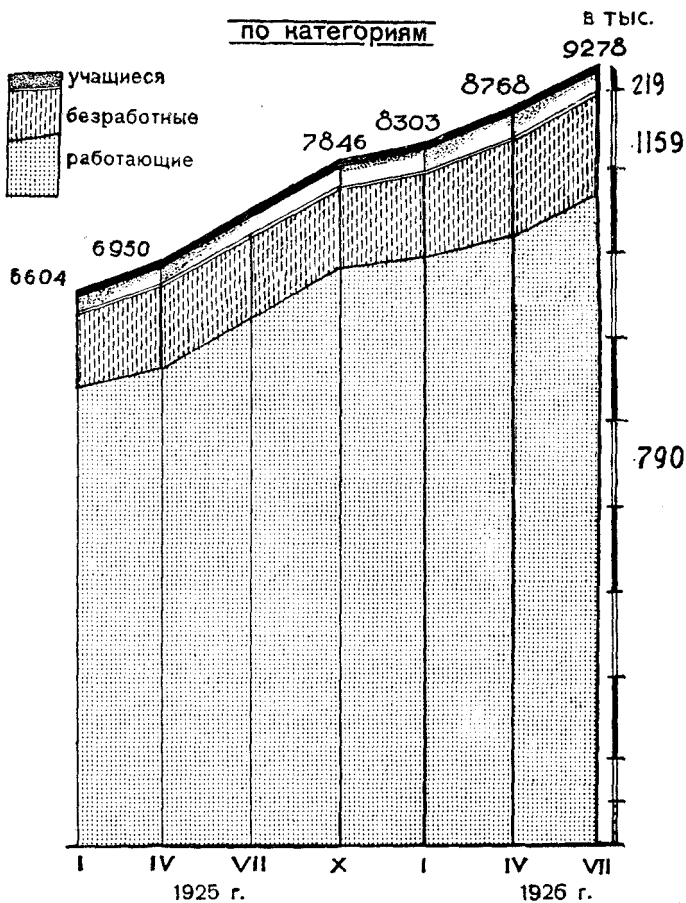
ЧИСЛЕННОСТЬ ЧЛЕНОВ ПРОФЕССИОНАЛЬНЫХ СОЮЗОВ СССР ПО РЕСПУБЛИКАМ И РАЙОНАМ на 1-е ИЮЛЯ 1926 г

В ТЫСЯЧАХ

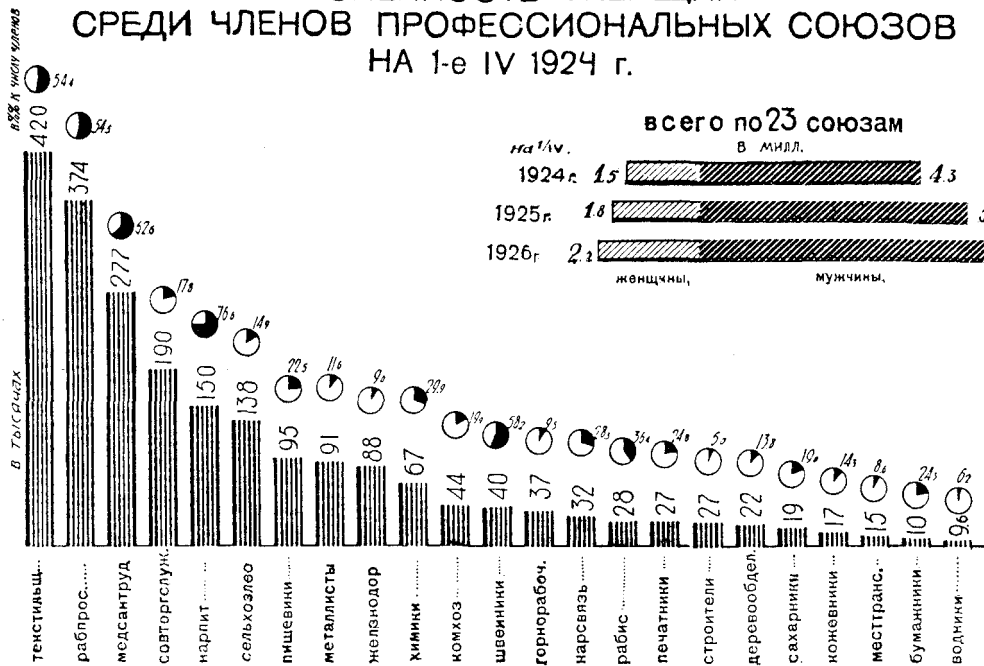


Численность членов
 профессиональных союзов СССР
 за 1925-1926 г.г.

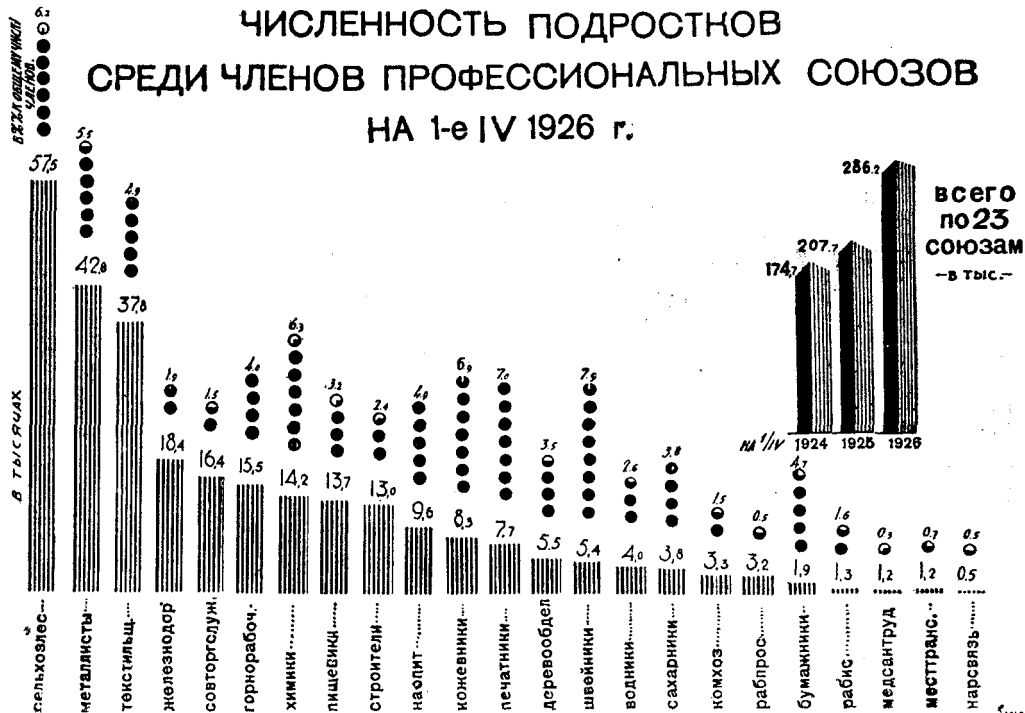
по категориям



ЧИСЛЕННОСТЬ ЖЕНЩИН СРЕДИ ЧЛЕНОВ ПРОФЕССИОНАЛЬНЫХ СОЮЗОВ НА 1-е IV 1924 г.



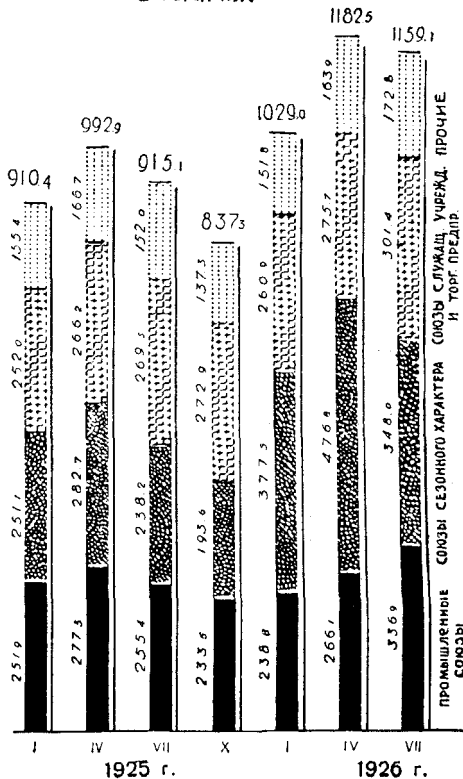
ЧИСЛЕННОСТЬ ПОДРОСТКОВ СРЕДИ ЧЛЕНОВ ПРОФЕССИОНАЛЬНЫХ СОЮЗОВ НА 1-е IV 1926 г.



Численность безработных
членов. союзов ссср, в 1925-1926 г.г.

по отраслям труда

В ТЫСЯЧАХ



ПРОФЕССИОНАЛЬНЫЙ СОСТАВ

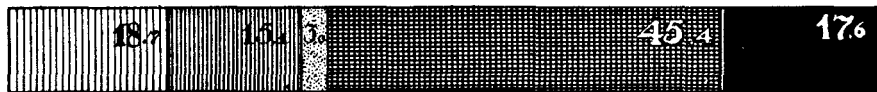
БЕЗРАБОТНЫХ ЧЛЕНОВ СОЮЗОВ — ПО УЧЕТУ НА ОКТЯБРЬ 1925 г. —

в %%

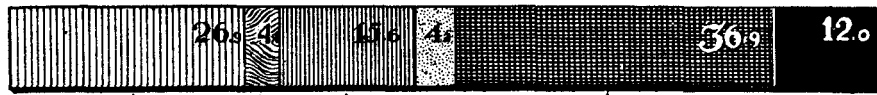
мужчины



женщины



всего 02.



↑
индустриальные рабочие.

↑
строители.

↑
чернорабочие

↑
работники транспорта и связи,

↑
служащие учреждений и предпр.

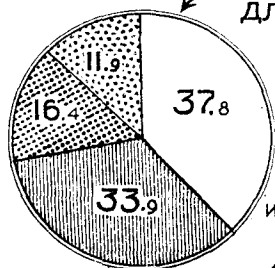
↑
работники обслуж. труда

Зисс

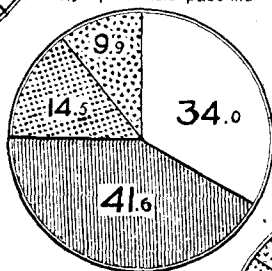
ВСЕ БЕЗРАБОТНЫЕ

ДЛИТЕЛЬНОСТЬ БЕЗРАБОТИЦЫ
СРЕДИ ЧЛЕНОВ СОЮЗОВ
НА ОКТЯБРЬ 1925 г.

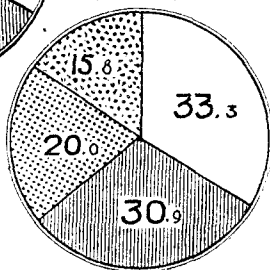
В % %



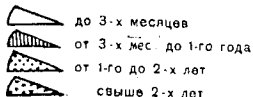
Индустриальные рабочие



служащие учред.
и торг. предприятий



Условные знаки:



длительность безработицы
среди членов союза совторгслужащих
на октябрь 1925 г.

мужчины



женщины



Условные знаки. см выше

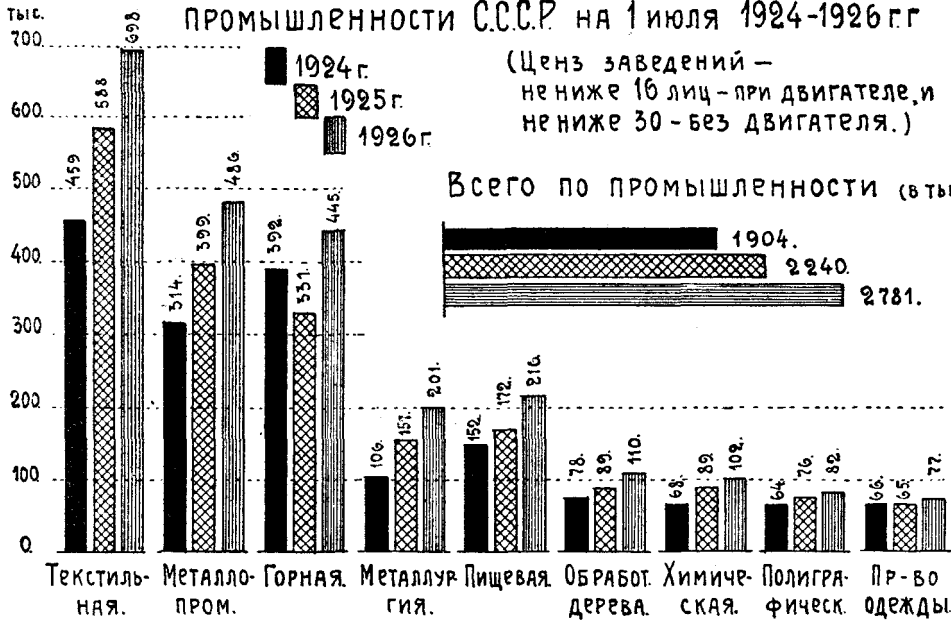
Численность рабочих и служащих в фабрично-заводской промышленности СССР на 1 июля 1924-1926 гг

тыс.

1924 г.
 1925 г.
 1926 г.

(Ценз заведений —
 не ниже 16 лиц — при двигателе, и
 не ниже 30 — без двигателя.)

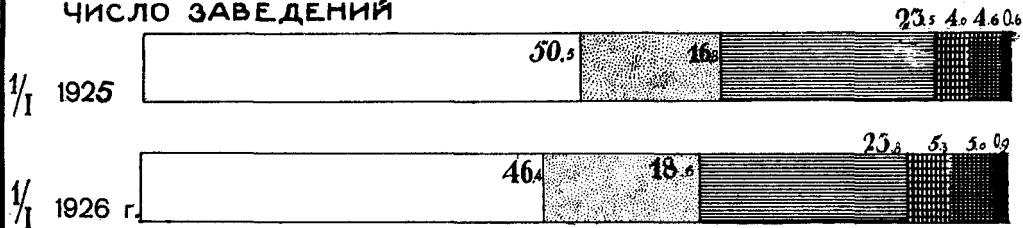
Всего по промышленности (в тыс.)



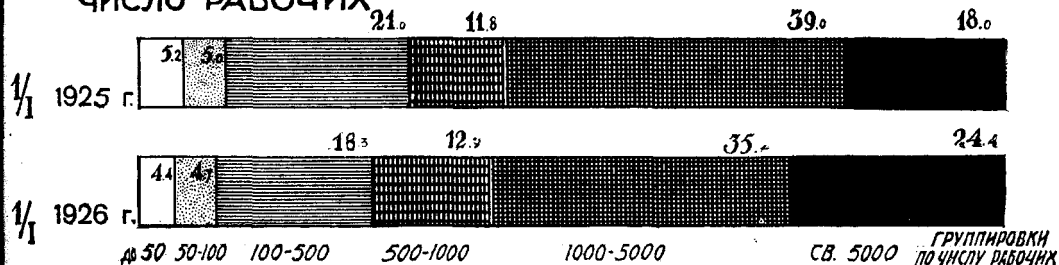
РАСПРЕДЕЛЕНИЕ ПРОМЫШЛЕННЫХ ЗАВЕДЕНИЙ И РАБОЧИХ СССР ПО РАЗМЕРАМ

Цена заведений: не ниже 16 рабочих при наличии двигателя и не ниже 30 при отсутствии двигателя

ЧИСЛО ЗАВЕДЕНИЙ

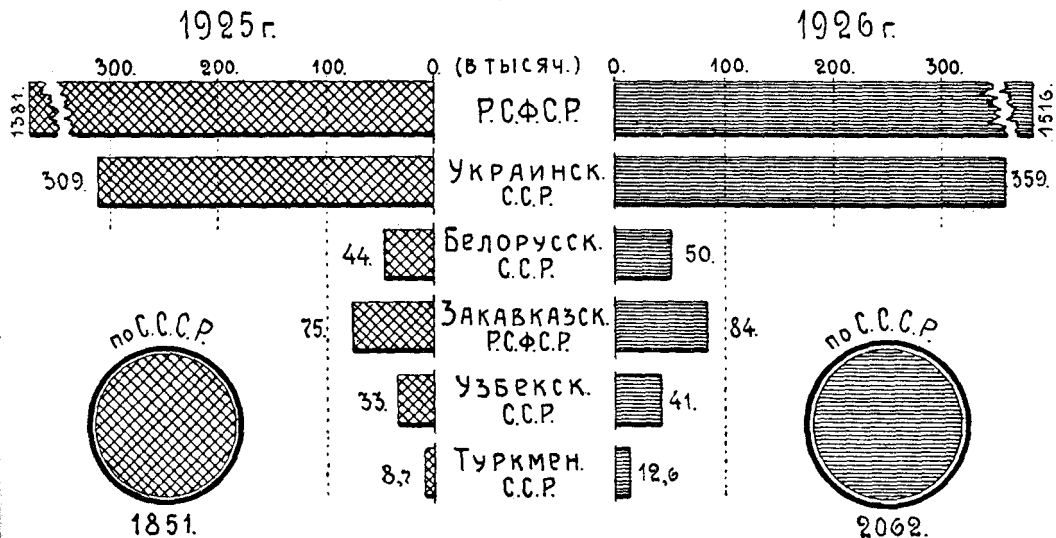


ЧИСЛО РАБОЧИХ

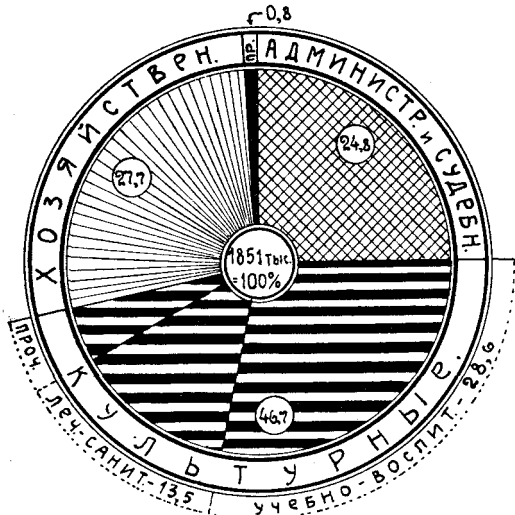
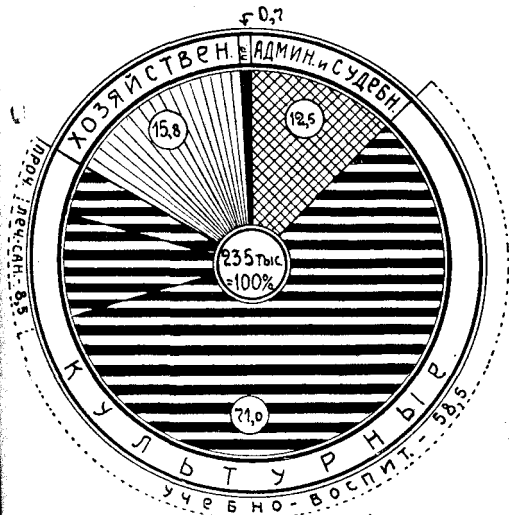


ГРУППИРОВКА
ПО ЧИСЛУ РАБОЧИХ

Численность служащих государственных учреждений
и государственных торговых предприятий С.С.С.Р.
на 1^е мая 1925 и 1926 гг.

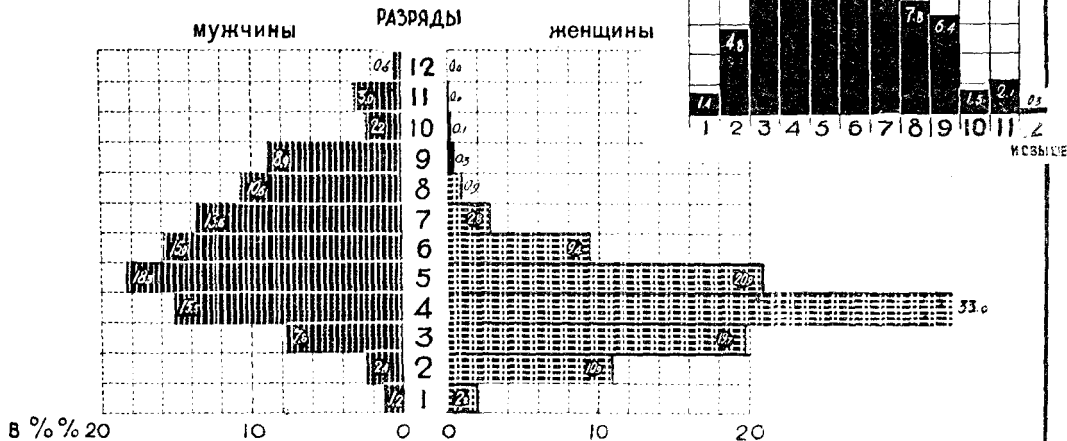


Численность государственных учреждений и государственных
торговых предприятий и служащих в них
по типам учреждений
Учреждения. на 1^е мая 1925г. Служащие.



РАСПРЕДЕЛЕНИЕ ПРОМЫШЛЕННЫХ РАБОЧИХ ПО ТАРИФНЫМ РАЗРЯДАМ

В МАРТЕ 1926 г.
в % к итогу.

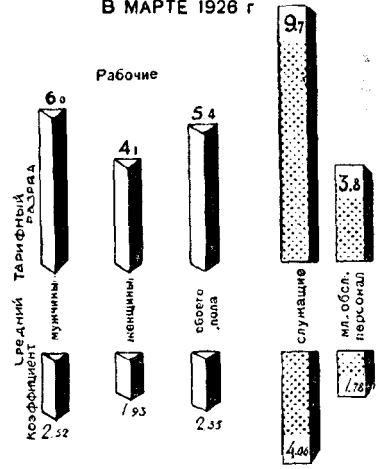


СРЕДНИЕ ТАРИФНЫЕ РАЗРЯДЫ ЗАНЯТЫХ В ПРОМЫШЛЕННОСТИ в марте 1924 и 1926 г.

ПО ПРОМЫШЛЕННЫМ СОЮЗАМ

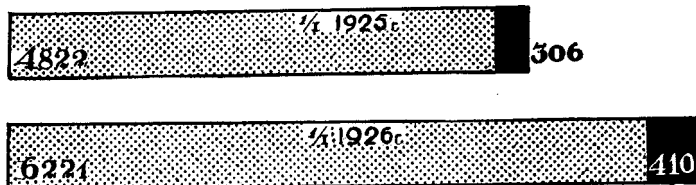


В СРЕДНЕМ ПО ПРОМЫШЛЕННОСТИ В МАРТЕ 1926 г



ОХВАТ НАЕМНОГО ТРУДА ДОГОВОРАМИ — КОЛЛЕКТИВНЫМИ И ТРУДОВЫМИ — К НАЧАЛУ 1924—1926 г.

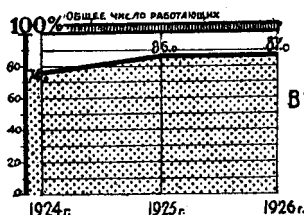
ЧИСЛО РАБОТАЮЩИХ ОХВАЧЕННЫХ ДОГОВОРАМИ. — В ТЫСЯЧАХ—



КОЛЛЕКТИВНЫМИ

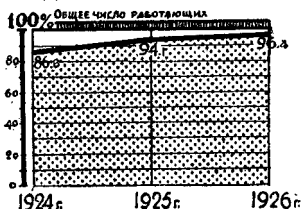
ИНДИВ. ТРУДОВЫМИ

В СРЕДНЕМ ПО СОЮЗАМ

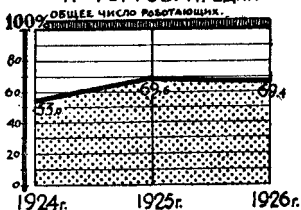


В % К ЧИСЛУ РАБОТАЮЩИХ.

ИНДУСТРИАЛЬНЫЕ СОЮЗЫ

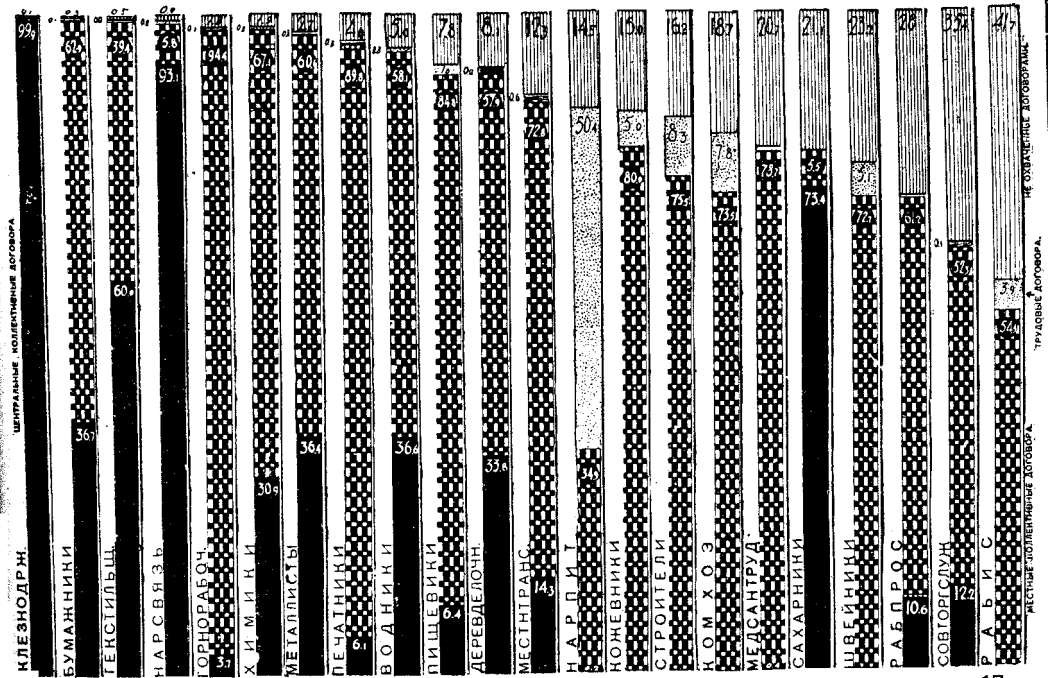


СОЮЗЫ СЛУЖАЩИХ УЧРЕЖД. И ТОРГОВ. ПРЕДПР.



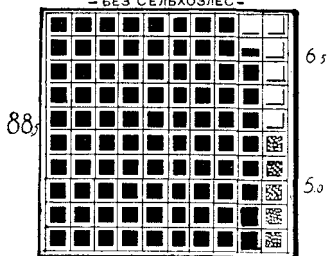
СТЕПЕНЬ РАСПРОСТРАНЕНИЯ КОЛЛЕКТИВНЫХ И ТРУДОВЫХ ДОГОВОРОВ ПО СОЮЗАМ РСФСР
 К НАЧАЛУ 1926 г.

В % к итогу



РАСПРЕДЕЛЕНИЕ ОХВАЧЕННЫХ
КОЛЛЕКТИВНЫМИ ДОГОВОРАМИ
ПО КАТЕГОРИЯМ ПРЕДПРИЯТИЙ
И УЧРЕЖДЕНИЙ.

В СРЕДНЕМ ПО ВСЕМ СОЮЗАМ
— БЕЗ СЕЛЬХОЗЛЕС —



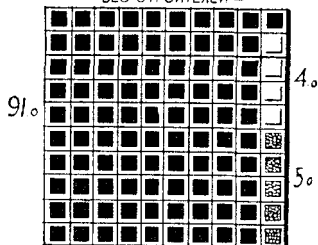
Условные знаки:

Государственные
Кооперат и обществ
Частные

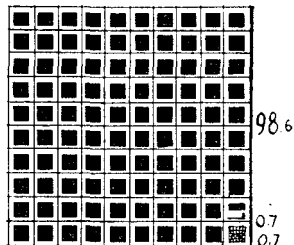


— В % К ИТОГУ —

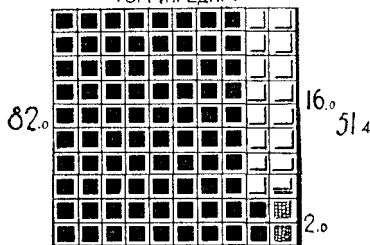
ИНДУСТРИАЛЬНЫЕ СОЮЗЫ
— БЕЗ СТРОИТЕЛЕЙ —



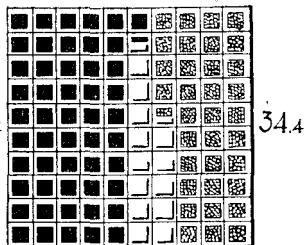
ТРАНСПОРТ И СВЯЗЬ



СОЮЗЫ СЛУЖАЩИХ УЧРЕЖД. И
ТОРГ. ПРЕДПР.



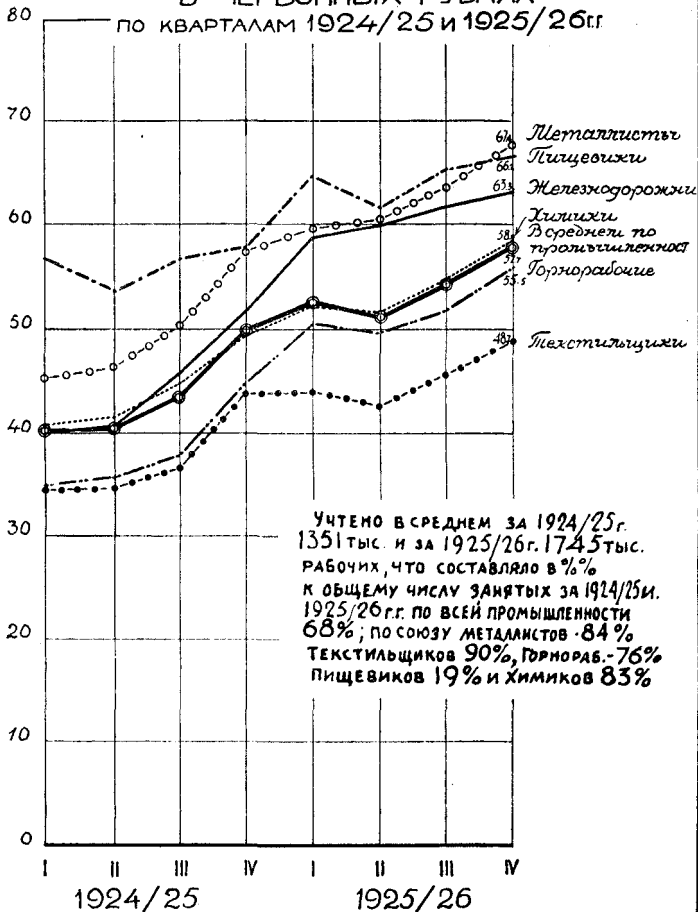
КОМХОЗ И НАРПИТ.



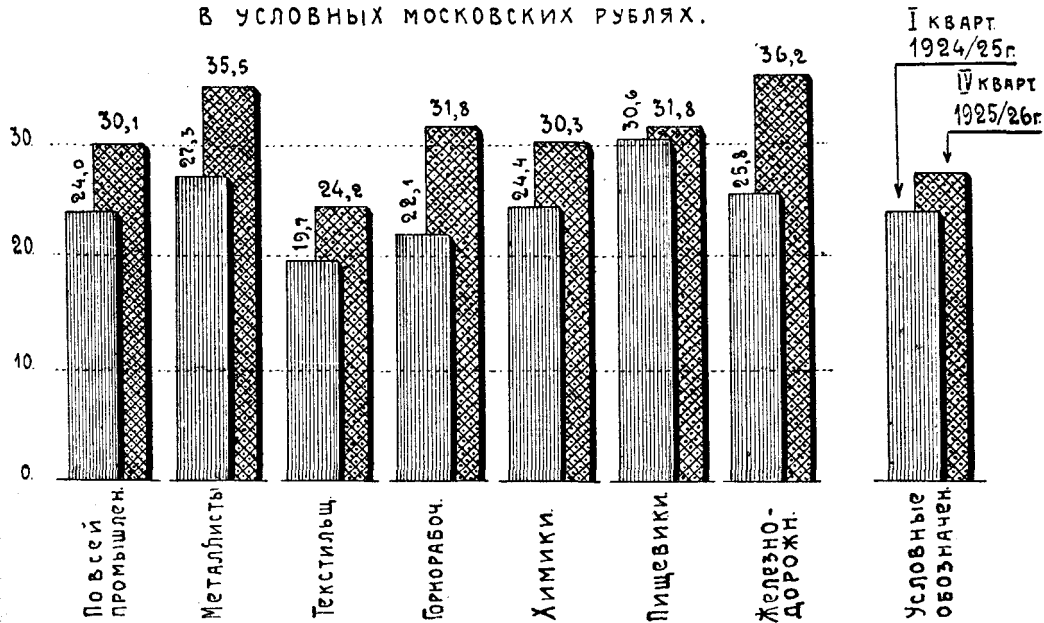
14.2

СРЕДНИЙ МЕСЯЧНЫЙ ЗАРАБОТОК РАБОЧИХ КРУПНОЙ ПРОМЫШЛЕННОСТИ СССР В ЧЕРВОННЫХ РУБЛЯХ

Черв.
руб.



СРЕДНЕМЕСЯЧНЫЙ ЗАРАБОТОК РАБОЧИХ КРУПНОЙ ПРОМЫШЛЕННОСТИ И РАБОТНИКОВ ЖЕЛ-ДОР ТРАНСПОРТА В I КВ. 1924/25 Г И IV КВ. 1925/26 Г В УСЛОВНЫХ МОСКОВСКИХ РУБЛЯХ.



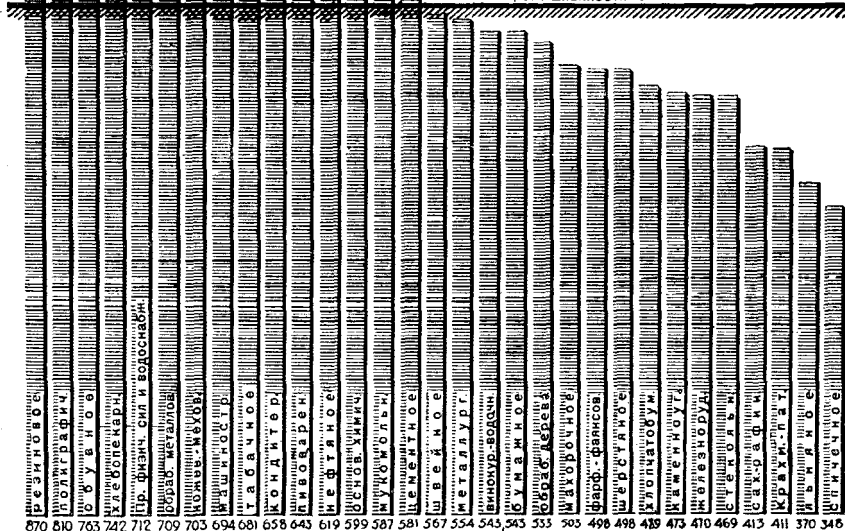
Средняя годовая заработная плата промышленных рабочих СССР в 1925 г.

ПО ПРЕДПРИЯТИЯМ С ЧИСЛОМ РАБОТАЮЩИХ СВЫШЕ 16 ЧЕЛОВЕК ПРИ ДВИГАТЕЛЕ

И СВЫШЕ 30 ЧЕЛОВЕК БЕЗ ДВИГАТЕЛЯ.

в червонном исчислении

по всей промышленности 570



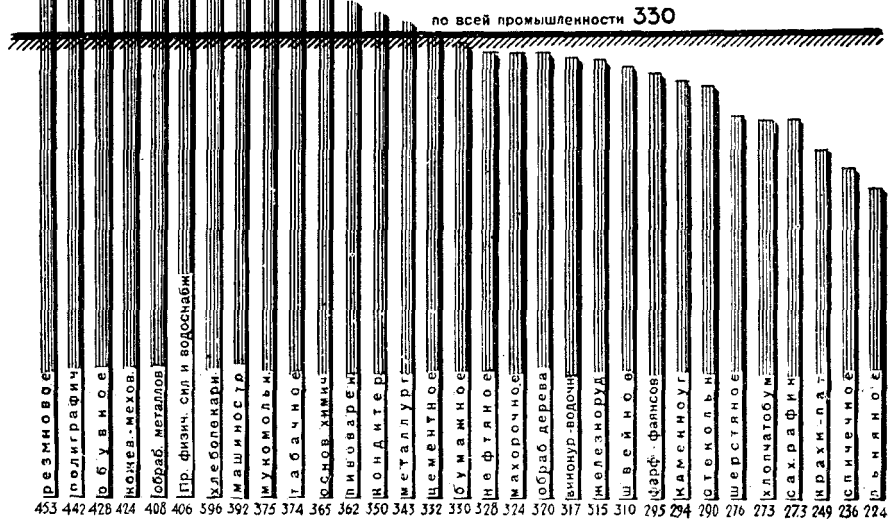
Всего

Средняя годовая заработная плата промышленных рабочих СССР в 1925 г.

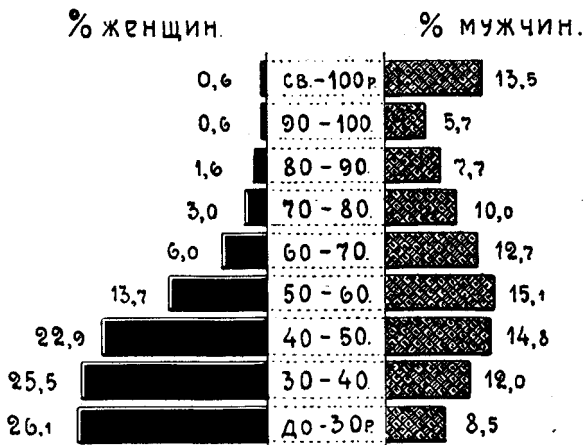
ПО ПРЕДПРИЯТИЯМ С ЧИСЛОМ РАБОТАЮЩИХ СВЫШЕ 16 ЧЕЛОВЕК ПРИ ДВИГАТЕЛЕ

И СВЫШЕ 10 ЧЕЛОВЕК БЕЗ ДВИГАТЕЛЯ.

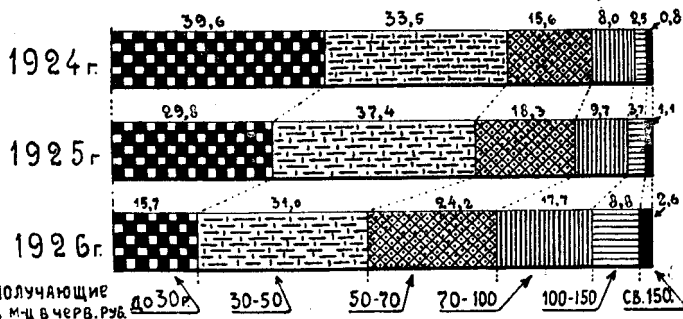
в Мосн. условных рублях



ГРУППИРОВКА ВЗРОСЛЫХ РАБОЧИХ — МУЖЧИН И ЖЕНЩИН — ПО РАЗМЕРАМ ЗАРАБОТКОВ В МАРТЕ 1926 Г.



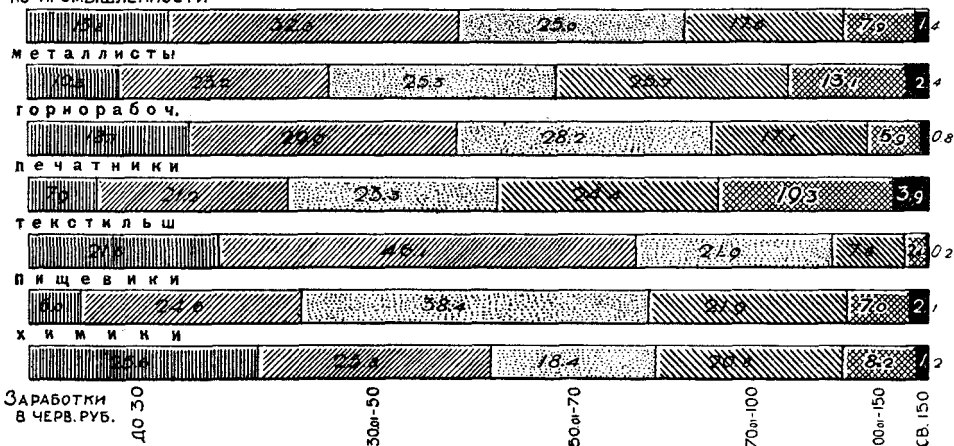
ГРУППИРОВКА ПРОМЫШЛЕННЫХ РАБОЧИХ И СЛУЖАЩИХ ПО РАЗМЕРАМ ЗАРАБОТКА В МАРТЕ 1924-26 ГГ. (В%% К ИТОГУ)



РАСПРЕДЕЛЕНИЕ РАБОЧИХ ПРОМЫШЛЕННОСТИ ПО РАЗМЕРАМ ЗАРАБОТКОВ В МАРТЕ 1926 г.

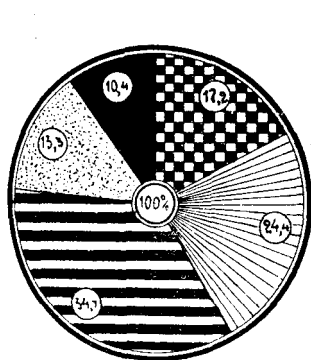
В СРЕДНЕМ
ПО ПРОМЫШЛЕННОСТИ

В % К ИТОГУ

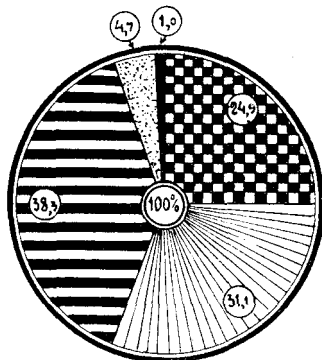


ГРУППИРОВКА СЛУЖАЩИХ В ГОРОДАХ РСФСР ПО РАЗМЕРУ МЕСЯЧНОГО ОКЛАДА В МАРТЕ 1926 Г (ПО СОЮЗУ СОВТОРГСЛУЖАЩИХ)

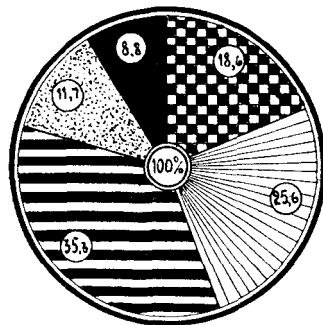
Условные знаки:  ...до 30  30-50  50-100  100-150  СВ. 150 РБ.



Мужчины



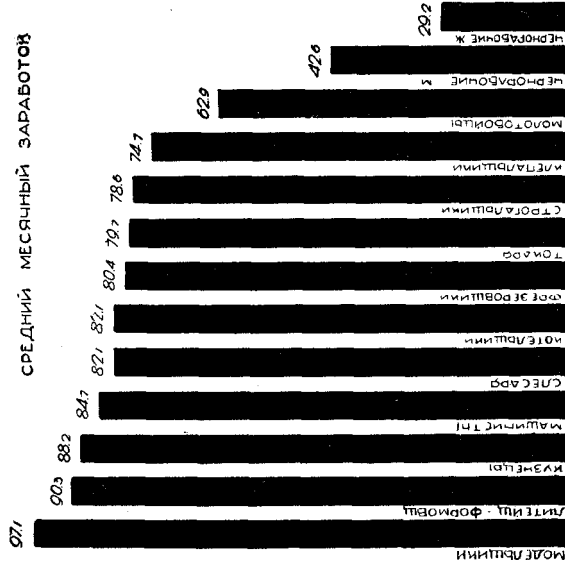
Женщины



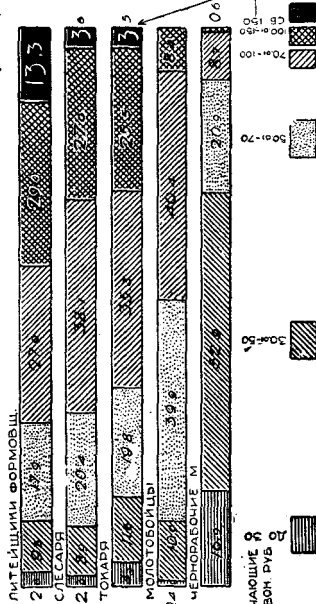
Обоего пола.

**ЗАРАБОТНАЯ ПЛАТА РАБОЧИХ МЕТАЛЛ.
ПО ПРОИЗВОДСТВУ И РЕМОНТУ ТРАНСПОРТА
В МАРТЕ 1926 Г.
ПО ПРОФЕССИЯМ
(В ЧЕРВ. РУБЛЯХ)**

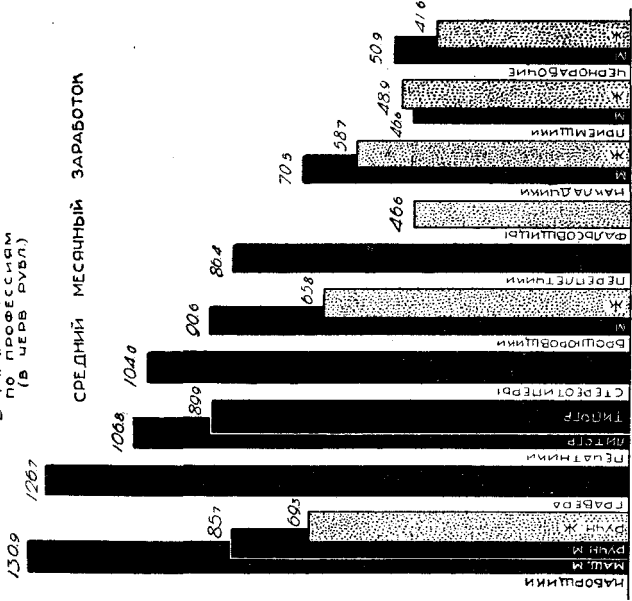
СРЕДНИЙ МЕСЯЧНЫЙ ЗАРАБОТОК



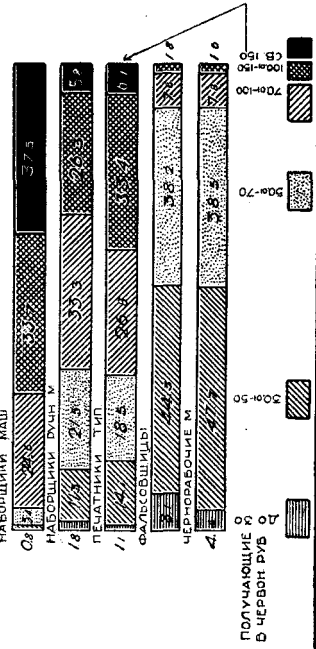
ГРУППИРОВКА ПО РАЗМЕРУ МЕСЯЧНОГО ЗАРАБОТКА (В%)



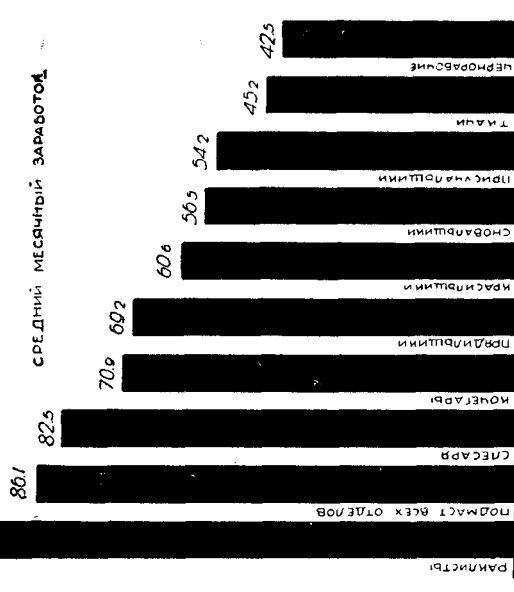
ЗАРАБОТНАЯ ПЛАТА РАБОЧИХ ПОЛИГРАФИЧЕСКОГО ПРОИЗВОДСТВА В МАРТЕ 1926 г ПО ПРОФЕССИЯМ (в черв. рубл.)



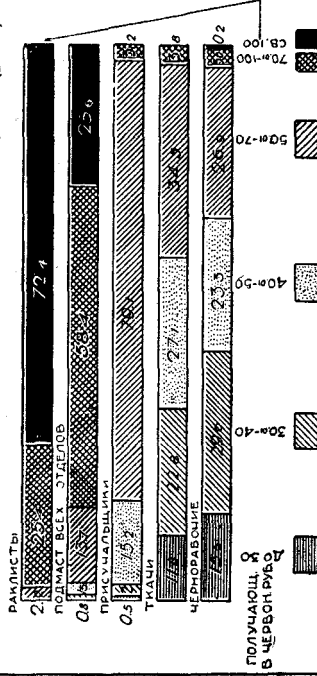
ГРУППИРОВКА ПО РАЗМЕРУ МЕСЯЧНОГО ЗАРАБОТКА (В %%)



ЗАРАБОТНАЯ ПЛАТА РАБОЧИХ ХЛОПЧАТО-БУМАЖНОГО ПРОИЗВОДСТВА В МАРТЕ 1926 Г ПО ПРОФЕССИЯМ (В ЧЕРВОН. РУБЛ.) МУЖЧИНЫ

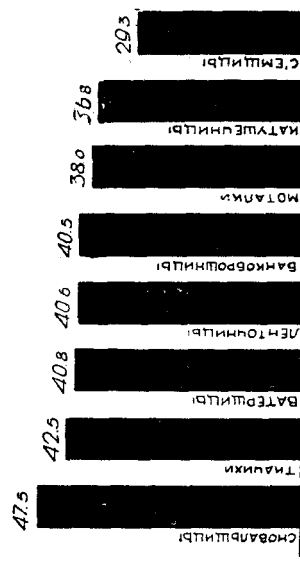


ГРУППИРОВКА ПО РАЗМЕРУ МЕСЯЧНОГО ЗАРАБОТКА (В%%)

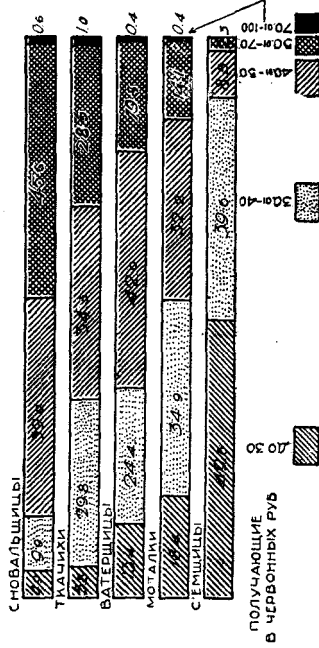


ЗАРАБОТНАЯ ПЛАТА РАБОЧИХ ХЛОПЧАТО-БУМАЖНОГО ПРОИЗВОДСТВА В МАРТЕ 1926 Г. ПО ПРОФЕССИЯМ (В ЧЕРВОН. РУБЛ.) ЖЕНЩИНЫ

СРЕДНИЙ МЕСЯЧНЫЙ ЗАРАБОТОК



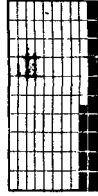
ГРУППИРОВКА ПО РАЗМЕРУ МЕСЯЧНОГО ЗАРАБОТКА (В %)



СТРОЕНИЕ РАСХОДНОГО БЮДЖЕТА РАБОЧИХ В НОЯБРЕ 1924—1925 г.г.

в % к итогу

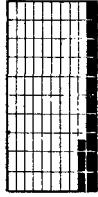
1924



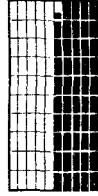
14,4

Копилки и жилищно-коммунальные услуги

1925



12,6



49,

Питание

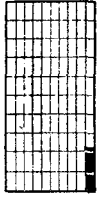


44,5



3,0

Спиртные напитки



2,8



25,4

Одежда и обувь



23,6



2,7

Мебель, посуда и хозяйственные вещи



3,1



2,2

Купон просоев. расх.



1,9



3,3

Общественно-культурные расх.

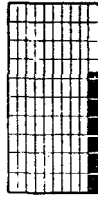


1,9



4,7

Прочие расходы



6,3

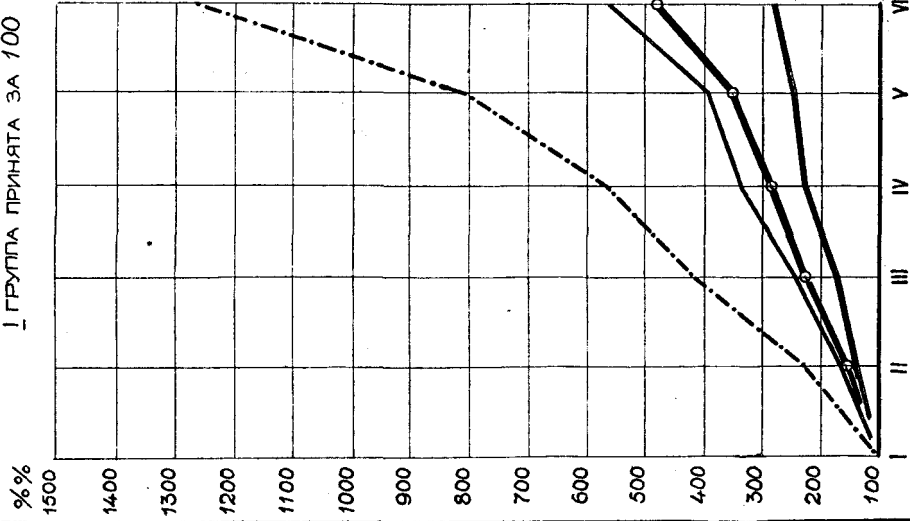
1924

1925

ИЗМЕНЕНИЕ РАСХОДА СЕМЕЙНЫХ РАБОЧИХ ПО ЭКОНОМИЧЕСКИМ ГРУППАМ

В НОЯБРЕ 1925 Г.
















I ГРУППА ПРИНЯТА ЗА 100



До 10р 10р-15р 15р-20р 20р-25р 25р-30р свыше 30р
Группы по расходу на взрослого едока в условных месячных рублях

МЕСЯЧНОЕ ПОТРЕБЛЕНИЕ

ОСНОВНЫХ ПРОДУКТОВ ПИТАНИЯ РАБОЧЕЙ СЕМЬИ
 В СРЕДНЕМ ПО СССР ЗА НОЯБРЬ В 1923-1925 гг
 НА ОДНОГО ВЗРОСЛОГО ЕДОКА В КИЛОГРАММАХ

	1923	1924	1925
ХЛЕБ РЖАНОИ	22,8 	16,4 	12,9 
ХЛЕБ ПШЕНИЧНЫЙ	9,6 	13,2 	15,1 
САХАР СЛАДОСТИ	0,5 	1,2 	1,5 
МАСЛО КОРОВЬЕ	0,13 	0,20 	0,26 
МЯСО	3,5 	5,8 	6,6 

ЧИСЛЕННОСТЬ КОНФЛИКТОВ РАЗРЕШЕННЫХ В ПРИМИРИТЕЛЬНО-ТРЕТЕЙСКИХ ОРГАНАХ В 1924-1925г.

/по данным центрально примирительной камеры третейского суда НКТ и 81 местн. примир.-трет. организ./

*В СРЕДНЕМ
НА 1 КОНФЛИКТ ПРИХОДИЛОСЬ*

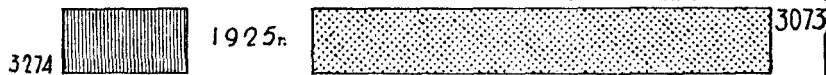
КОНФЛИКТЫ НА ПОЧВЕ ЗАКЛЮЧЕНИЯ ДОГОВОРОВ

ЧИСЛО
КОНФЛИКТОВ

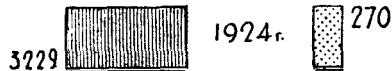


739 **939**
1924г. 1925г.

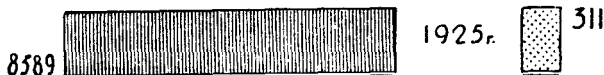
ЧИСЛО
УЧАСТНИКОВ
— В ТЫСЯЧАХ. —



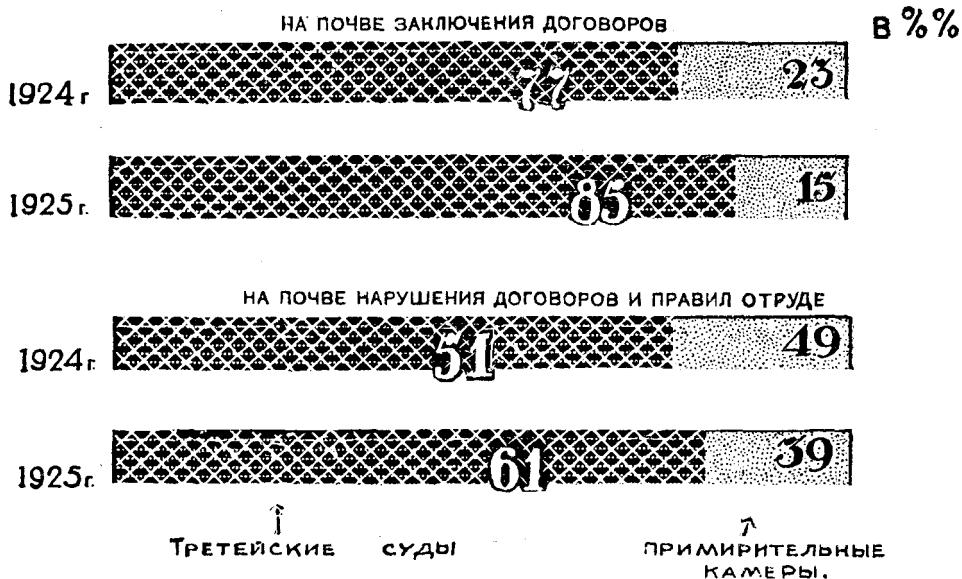
НА ПОЧВЕ НАРУШЕНИЯ ДОГОВОРОВ И ПРАВИЛ О ТРУДЕ



84 **56**
1924-25г. *В СРЕДНЕМ НА 1 КОНФЛИКТ
ПРИХОДИЛОСЬ УЧАСТНИКОВ*



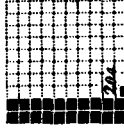
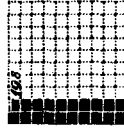
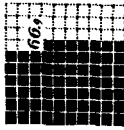
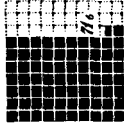
СТЕПЕНЬ УЧАСТИЯ ТРЕТЕЙСКИХ СУДОВ И ПРИМИРИТЕЛЬНЫХ КАМЕР В РАЗРЕШЕНИИ КОНФЛИКТОВ



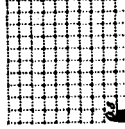
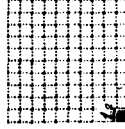
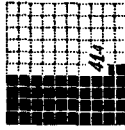
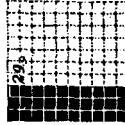
**ВАЖНЕЙШИЕ СПОРНЫЕ ПУНКТЫ КОНФЛИКТОВ
НА ПОЧВЕ НАРУШЕНИЯ ДОГОВОРОВ
И ПРАВЫ О ТРУДЕ**

НА ПОЧВЕ ЗАКЛЮЧЕНИЯ ДОГОВОРОВ

РАЗМЕР СТАВКИ, НОРМЫ, РАСЦЕНКИ

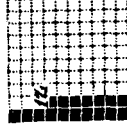
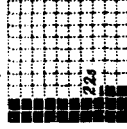
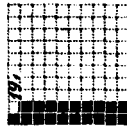


ОТЧИСЛЕНИЯ.

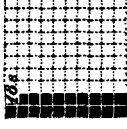
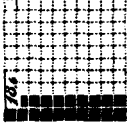
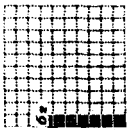
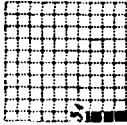


ИЗ 100 КОНФЛИКТОВ ЗАТРОНУЛИ СПОРНЫЕ ВОПРОСЫ:

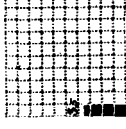
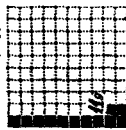
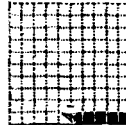
РАЗМЕР КОМПЕНСАЦИИ



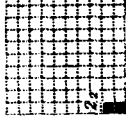
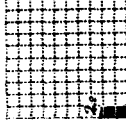
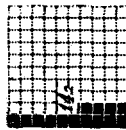
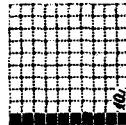
ПРИЕМ. УВОЛЬНЕНИЕ



СПЕЦДОЕЖДА СПЕЦИТАНИЕ



РАЗМЕР ОТПУСКА



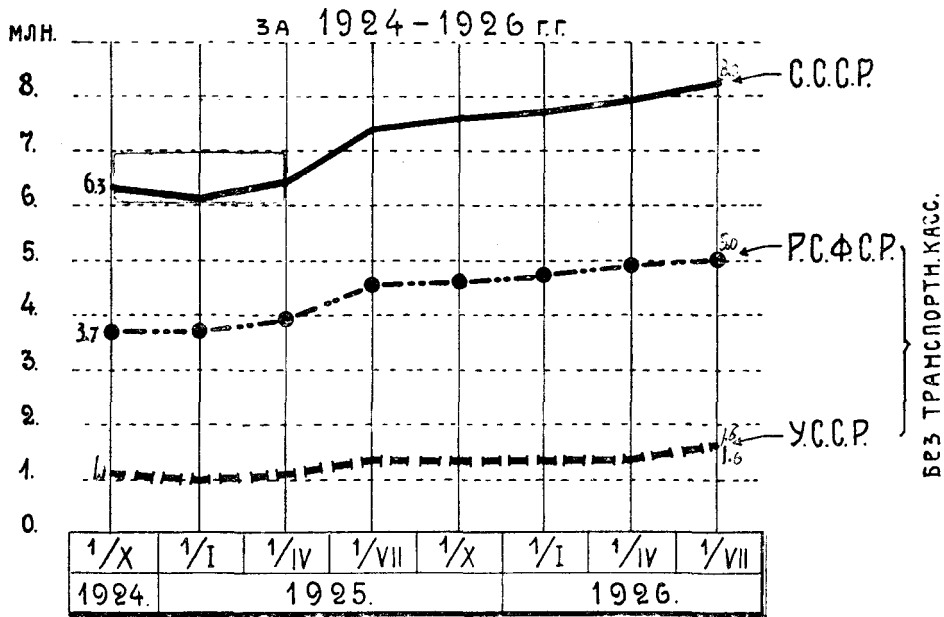
1924 г

1925 г

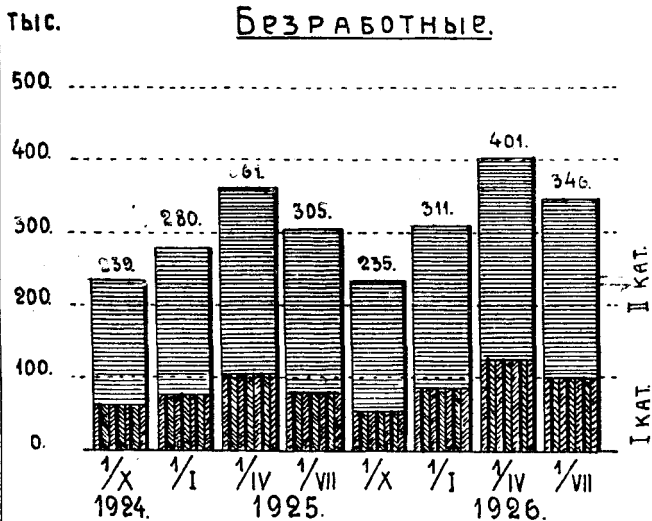
1924 г

1925 г

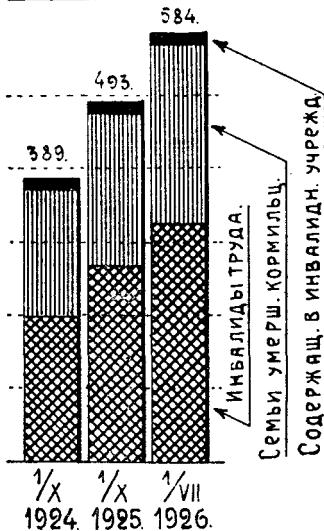
Движение числа застрахованных в С.С.С.Р.



Численность состоящих на пособии безработных и пенсионеров в С.С.С.Р. за 1924-1926 гг.



Пенсионеры.



Число оплаченных дней по временной нетрудоспособности на 100 застрахованных — по С.С.С.Р.

120.

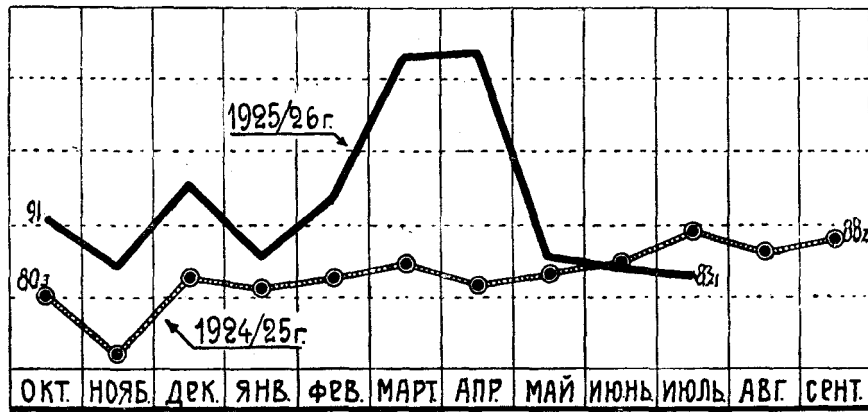
110.

100

90

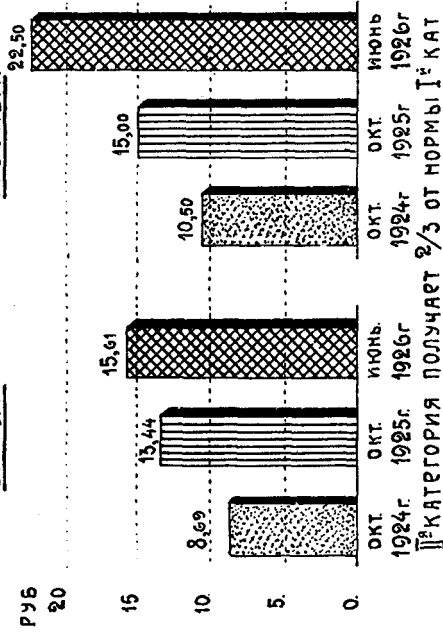
80

70.



Средняя норма пособия безработным I категории в 1924-1926 гг.

С.С.С.Р.
Москва.

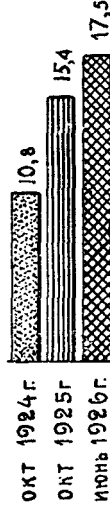


Состав инвалидов труда и средняя норма их пенсии по СССР.

Инвалиды труда по категориям
(в %%)



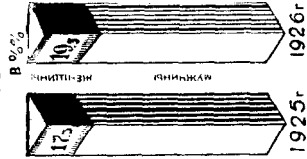
Ср. норма пенсий инвалидам труда I категории
(в рублях)



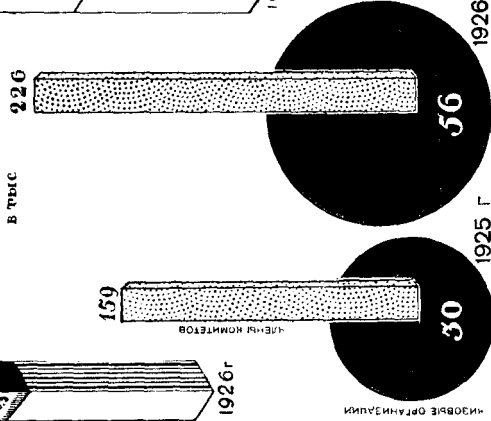
Сравнительно со II категорией -
I кат. получает 1/2 ставки, III кат. - 3/4 ставки.

ЧИСЛЕННОСТЬ И СОСТАВ НИЗОВЫХ СОЮЗНЫХ ОРГАНИЗАЦИЙ СССР на I-е I 1925 и I-е I 1926 г

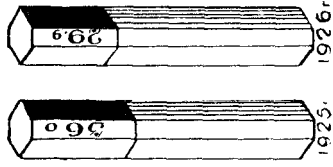
ЧЛЕНЫ КОМИТЕТОВ
В НИЗОВЫХ ОРГАНИЗАЦИЯХ
ПО ПОЛУ



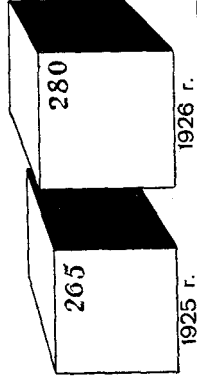
ЧИСЛО НИЗОВЫХ ОРГАНИЗАЦИЙ
И ЧЛЕНОВ КОМИТЕТОВ В НИХ
В ТЫС.



о/о ЧЛЕНОВ ВПЧ(б)
СРЕДИ ЧЛЕНОВ КОМИТЕТОВ
В НИЗОВЫХ ОРГАНИЗАЦИЯХ



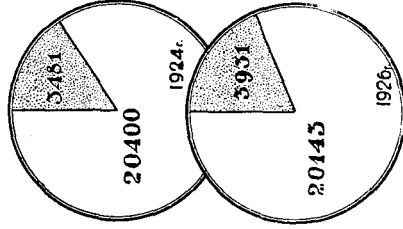
СРЕДНЕЕ ЧИСЛО РАБОТАЮЩИХ, ОБСЛУЖИВАЕМЫХ
ОДНИМ ОСВОБОЖДЕННЫМ ЧЛЕНОМ ФАБЗАВМЕСТКОМА



ЧИСЛЕННОСТЬ И СОСТАВ ПЛАТНОГО АППАРАТА СОЮЗНЫХ И МЕЖСОЮЗНЫХ ОРГАНИЗАЦИЙ ССОР

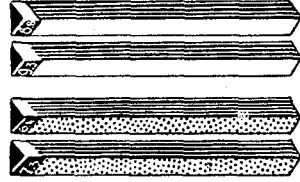
1-е I 1924 и 1-е I 1926 г.

ЧИСЛО ПЛАТНЫХ РАБОТНИКОВ

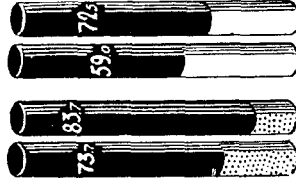


10790

10790
% ЖЕНЩИН СРЕДИ ОТВЕТСТВЕННЫХ РАБОТНИКОВ



725
59%
837
75%
% ЧЛЕНОВ ВПЛОТНУЮ СРЕДИ ОТВЕТСТВЕННЫХ РАБОТНИКОВ



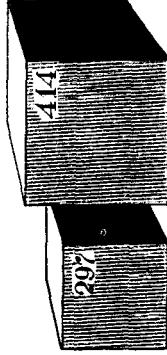
СОЮЗНЫЕ ОРГАНИЗАЦИИ.
МЕЖСОЮЗН.

1924 1926
МЕЖСОЮЗНЫЕ СОЮЗНЫЕ
ОРГАНИЗАЦИИ

1924 1926
МЕЖСОЮЗНЫЕ СОЮЗНЫЕ
ОРГАНИЗАЦИИ

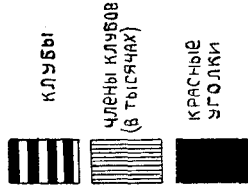
СРЕДНЕЕ ЧИСЛО ЧЛЕНОВ СОЮЗОВ

ОБСЛУЖИВАЕМЫХ ОДНИМ ПЛАТНЫМ РАБОТНИКОМ



Лин

ЦИСЛЕННОСТЬ СОЮЗНЫХ КЛУБОВ и КРАСНЫХ УГОЛКОВ в 1923-1925гг



АПР 1923г.

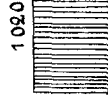


ДЕК 1924г.



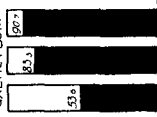
8000

ДЕК. 1925г.

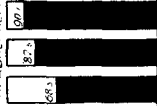


21700

ПРОЦЕНТ
СИМВЛИЗУЮЩИМ
ЧЛЕНСТВОМ



КЛУБОВ
С ВЪЕЗДНЫМ
ПРАВЛЕНИЕМ



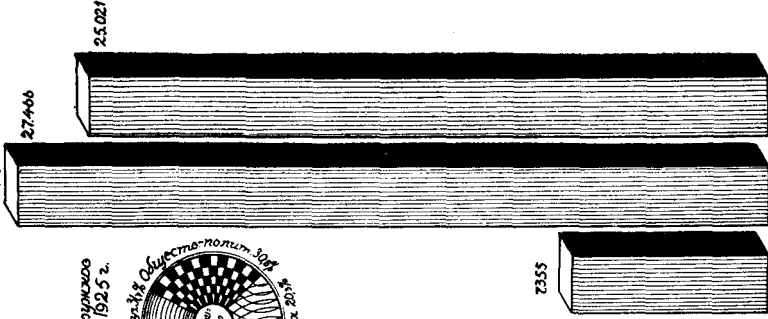
1923 1924 1925

1923 1924 1925

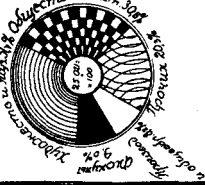
КРУЖКИ в 1923-1925гг

В клубах

число кружков

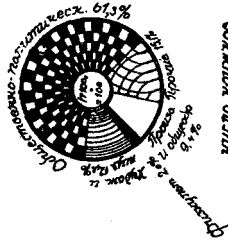


тысячи кружков
о дек 1925 г.

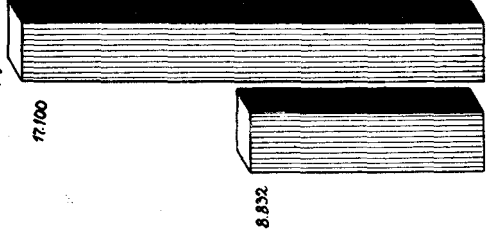


В красных
уголках

тысячи кружков
о дек 1925 г.



число кружков



Март 1923
Дек 1924
Дек 1925

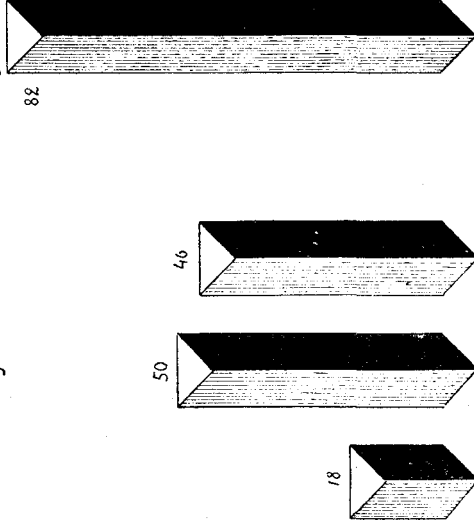
МАССОВАЯ РАБОТА В КЛУБАХ И КРАСНЫХ УГОЛКАХ

в 1923-1925 гг.

Число постановок, вечеров, бесед и т.п.

в красных
уголках

в клубах.



Апрт 1923

Дек 1924

Дек 1925

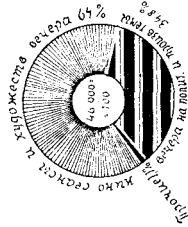
Дек 1925

Виды массовой работы

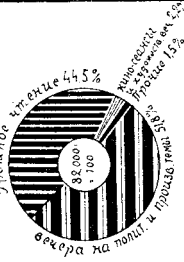
в процентах к итогу

В клубах

В красных
уголках



декабрь 1925 г.



БИБЛИОТЕКИ ПРИ ПРОФЕССИОНАЛЬНЫХ ОРГАНИЗАЦИЯХ В 1923-1925 гг.

