

Спеціалный магазинъ

и мастерская

башенныхъ, колокольныхъ, желѣзнодорожныхъ
и электрическихъ часовъ

МОСКОВСКАГО КУПЦА

Андрея Александровича

ЭНОДИНА.

Поставлено мною болѣе 600 штукъ башенныхъ
часовъ во всехъ городахъ и мѣстахъ Россійской
Имперіи.

Фирма существуетъ 55 лѣтъ.

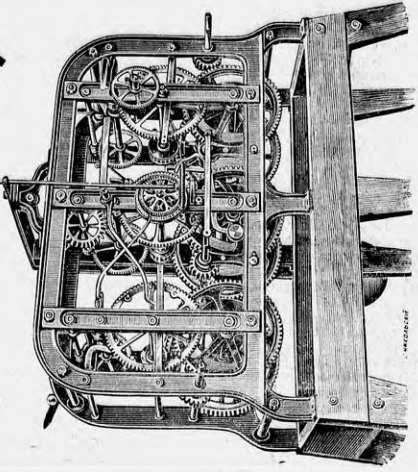
Трейсъ-Куранты высылаются безулатно.

Москва.

Лузскій ворота, домъ № 13, Филиппова.



БАШЕННЫЕ ЧАСЫ



И. И. КВАШНИНЪ.

ТОРГОВЛЯ

Желѣзнымъ, Скобянымъ товаромъ и Строительными матеріалами.

МОСКВА.

ЦЕМЕНТЬ порландскій.
" романскій.
Известь, алебастръ.
Дрань, войлока.
НИРПИЧЪ огнеупорный.
" красный.
" бѣлый.
Лещади, изразцы.
Трубы гжельскія.
Мѣль, глина.
Пакля, смола.
Уголь и антрацитъ.

ТОРГОВЛЯ:
Яузская улица.
Телеф. № 91-59.

СКЛАДЪ:
9-ый путь Нижегородской ж. д.
Телеф. № 279-37.

ЖЕЛѢЗО листовое.
" сортовое.
Крючки желобные.
Лопатки кровельныя.
Ухватки трубныя.
Скобы стропильныя.
Ерши желѣзные.
Гвозди, проволока.
Балки, рельсы.
ПРИБОРЫ оконныя.
" дверныя.
" печныя.



СТРОИТЕЛЬНАЯ КОНТОРА

ИНЖЕНЕРА

В. Ф. ЯКОБИ.

Москва, Мясницкая, д. № 24. Телеф. № 127-80.

Адресъ для телеграммъ: Москва, Якобиямъ.

Постройка фабрично-заводскихъ дымовыхъ трубъ, водо-напорныхъ башенъ собств. системы.

Постройка фабрично-заводскихъ корпусовъ и складовъ для матеріаловъ.

Желѣзобетонные мости, перекрытія, резервуары для воды и друг. жидкостей, трубы, стѣны, перегородки, рамы, колонны, своды, зернохранилища и проч.

Всякаго рода сооруженія изъ бетонныхъ пустотѣлыхъ камней.

Основанія на слабыхъ грунтахъ: на бетонныхъ сваяхъ въ желѣзной конусной оболочкѣ.

Металлическія конструкции: клепанная балки, колонны, стропила, баки, резервуары и проч.

Азбестофунговые полы.

1841 г. 1861 г. 1882 г. 1896 г.

**Магазинъ Товарищества
ПРОИЗВОДСТВА
СТАЛЬНЫХЪ ИЗДѢЛІЙ**

Л. и А. Завьяловыхъ.

**Большой выборъ
НОЖИЦЪ:**
КОНТОРСКИХЪ, ДАМСКИХЪ,
ПОРТНОВСКИХЪ, ПАРИКМАХЕР-
СКИХЪ, ПОГОТОВНЫХЪ И ПР.
—) и (—
БРИТВЪ.

**Большой выборъ
НОЖЕЙ:**
СТОЛОВЫХЪ, ХЛѢБНЫХЪ,
ПОВАРСКИХЪ, САДОВЫХЪ,
ДОРОЖНЫХЪ И ПЕРОЧЬИ-
НЫХЪ
ВСѢХЪ СОРТОВЪ.

ФАБРИКИ въ селѣ **ВОРСМЪ** Нижегородск. губ.
ОТДѢЛЕНІЕ въ **НОВОСЕЛНАХЪ** Владимірск. губ.

Магазинъ
въ Нижегородской ярмаркѣ, Царская улица.

Правленіе и Магазинъ
въ **Москвѣ,**
НИКОЛЬСКАЯ УЛИЦА, Третьяковский проездъ

ТЕЛЕФОНЪ № 42-43.

**САРАТОВСКІЕ ФАБРИКАНТЫ
САРПИНОКЪ**
Торговый Домъ

„Андрей Бендеръ и Сыновья“

САРПИНКА: шелковая, полупшелковая, шелковистая и бумажная, а также имѣются въ большомъ выборѣ бумага, шерстяныя матеріи для дамскихъ и дѣтскихъ платьевъ. **БЪЛЬЕ:** крахмальное и мягкое, готовое и на заказъ. **ЮБКИ:** сарпинскія, шелковыя, муаровыя и вязаныя, **КОФТОЧКИ:** шелковыя, полупшелковыя и бумажныя. **ЧУЛКИ,** носки, тамаши и перчатки въ большомъ выборѣ.

МАГАЗИНЫ:

МОСКВА, 1) (Оптовый) Ильинка, д. Купеч. 2) Саратовъ, Гостинный дворъ.
О-на ряд. съ Бирж. во дв., № 20. Бану, пассажъ Тагилва.
2) (Розничный) Петровка, д. 7. Главная контора въ Саратовѣ.

Альбомъ натуральныхъ образцовъ сарпинокъ высылается изъ Голго-Нарамыша за 49 к. почтовыми марками.

5-й годъ изданія. **Открыта подписка на 1912 г.** 5-й годъ изданія.

на популярно-образовательный и литературно-художественный иллюстрированный
журналъ для **ДѢТЕЙ 9—12-лѣтняго возраста**

„ДѢТСКІЙ МІРЪ“

Журналъ ставитъ своей задачей оказывать нравственное вліяніе на зарождающееся сознание молодыхъ читателей и удовлетворять вопросу развитія дѣтскаго ума о различныхъ явленіяхъ вишняго міра.

Въ программу журнала входятъ: повѣсти, разсказы, стихотворенія, популярныя статьи по гигиенѣ, зоологій, ботаникѣ, физикѣ, химіи, механикѣ (опыты и задачи), біографіи ученыхъ, художниковъ, писателей, общественныхъ дѣятелей; легкія музыкальныя произведенія; шутки, загадки, ребусы и пр.

Журналъ помѣщаетъ повѣсти и разсказы, только взятые изъ жизни, и избѣгаетъ страшныхъ сказокъ и всего неестественнаго, что можетъ вредно отнестись на нервной системѣ дѣтей.

Религиозные вопросы журналъ освѣщаетъ преимущественно со стороны точнаго толкованія Евангелія.

Журналъ держитъ дѣтей вдали отъ политическаго движенія страны; на запросы же своихъ читателей отвѣчаетъ, придерживаясь идей всеобщаго равенства.

Журналъ выходитъ при участіи:

В. Азова, В. Анзиминова, Батно, Е. Бѣмъ, Ф. Благова, Саяцъ, Богатинова, Н. Бронштейна, И. Бѣлусова, Е. Волинцева, И. Воинойнова, В. Гиляровскаго, Н. Гиляровскаго, Проф. С. Глазенапа, А. Гречанинова, И. Доллера, Н. Джунговскаго, А. Доброхотова, О. Дымова, П. Засодимскаго, Н. Златовратскаго, А. Измайлова, Н. Климскаго, В. Комарова, Проф. И. Кочетова, А. Коринскаго, В. Крандѣвскаго, А. Крандѣвскаго, А. Куприна, Ц. Кюи, Олега Леонидова, Анны Марь, Б. Марковича, Миронго, Н. Новича, И. Носкова, Л. Пастернакъ, Петрова-Леонидова, Е. Рошничъ-Инсаровой, Ю. Сахновскаго, Н. Тэффи, Н. Успенскаго, Н. Учителя, А. Федорова, Н. Фиделли, Е. Чернолуцкой, В. Чернолуцкаго, Л. Чарской, В. Чехова, Е. Чирикова, Е. Шведеръ, П. Шестакова, Т. Щепиной-Куперникъ, Н. Янубовскаго и др.

Всѣ годовыя подписчики получаютъ:
24 книжки богато иллюстр. текста;
24 приложения; въ числѣ которыхъ:
12 снимковъ съ картинъ извѣстныхъ художниковъ;
6 вып. „дѣтскія моды“;
6 вып. „что читать дѣтямъ“.

Иллюстрированныя проспекты по требованію. Первый номеръ для ознакомленія высылается за 10 коп.

Журналъ выходитъ 2 раза въ мѣсяцъ. **Подписная цѣна на годъ 3 руб.** Подписка принимается въ конторѣ Редакціи, Москва, Тверская, Благотворительскій пер., д. № 3.

Редакторъ-Издатель **В. А. Анзиминовъ.**

Жобарщество Котельнаго, Механическаго, Мѣдно-Аппаратнаго и Литейнаго Завода

А. К. Дангауеръ и В. В. Кайзеръ.

Телеграфная адресъ: Москва—ДАННАЙЗЕРЪ.

КОНТОРА: Москва, Мясницкая ул., д. Строгановскаго улич. **ЗАВОДЪ:** Ст. Сортирочная, Моск.-Каванская жел. дор.

Телефонъ № 2-05, 229-42. Телефонъ № 24-87, 259-03.




Паровыя котлы всѣхъ системъ.
Водотрубныя паровыя котлы сист. зав. Гильома.
Пароперегрѣватели.
Подогреватели питательной воды.
Сборники для мытого пара съ регуляторами.
Цистерны и резервуары для различныхъ жидкостей.
Бочки желѣзныя для транспорта различныхъ жидкостей.
Паропроводы, желѣзные и мѣдные.
Компенсаторы и мѣдныя трубы.

Котлы для кипяченія питател. воды.
Котлы для варки крахмала и клея.
Паровыя кухни.
Дезинфекціонныя камеры.
Сушильныя и шлехтовальныя машины.
Отбѣльные парочные кубы.
Фильтпрессы.
Трансмиссии.
Мѣдныя разныя аппараты.
Отливы, чугуныя и мѣдныя по собствен. и даннѣмъ моделямъ.
Всѣ работы, входящія въ область желѣзно и мѣдно-котельнаго дѣла.

Привилегированные и самыя усовершенствованныя
ВОДОМѢРЫ системы ЛЕЙНЕРТА.

Полное оборудованіе заводовъ:

химическихъ, винокуренныхъ, ректификационныхъ, пивоваренныхъ, сахаро-рафинадныхъ, крахмально-паточныхъ, изготовленія консервовъ, сухой перегонки дерева, клееваренныхъ, красильныхъ и друг. и изготовленіе отдѣльныхъ аппаратовъ для этихъ производствъ.

Василій Михайловичъ
Баландинъ
 Наслѣдникъ П. М. БАЛАНДИНА.
 Москва, Москварѣцкая ул., д. Покровскаго монастыря,
 № 18.
 Телефонъ № 45-50.

МАГАЗИНЪ
 НОЖЕВЫХЪ И ЗАМОЧНЫХЪ ИЗДѢЛІЙ
Павловскихъ кустарей.

Ярославскіе, Тульскіе, Варшавскіе, Заграничные и прочіе товары.

Складъ стальныхъ издѣлій
Т-ва Л. и А. Завьяловыхъ
 въ **Воремѣ.**

Товарищество на паяхъ
Т. А. УНРУ и К^о
 въ сел. Вальдгеймъ, Тавр. губ.
 Основано 1-го Июля 1911 г. Основной капиталъ 240.000 руб.
 Правленіе находится въ сел. Вальдгеймъ.
ЗАВОДЪ
ЗЕМЛЕДѢЛЬЧЕСКИХЪ МАШИИЪ И ОРУДІЙ.

СПЕЦІАЛЬНОСТИ:
 Буекера съ подъемными и безъ таковыхъ 3-хъ, 4-хъ и 5-ти лемешные.
 Рядовыя сѣялки 11-ти, 13-ти и 15-ти рядныя.
 Чугунныя кольчатые катки.
 Жатвенныя машины.
 Молотилки безъ очистки 4-хъ, 6-ти и 8-ми сильныя и съ оденарною и съ двойною очисткою 6-ти, 8-ми и 10-ти сильныя.

Каталоги высылаются бесплатно по первому требованію.
 Адресъ: почт.-тел. отд. Вальдгеймъ, Тавр. губ.

Торговый Домъ
А. Циммеръ и А. Ковалевъ.
 Контора: Старый Гостиный дворъ, № 38, Рыбный переулокъ.
 Фабрика: за Покровскимъ мостомъ, Малая Семёновская ул., д. Циммера.
Въ Москвѣ.

ФАБРИКА:
ЧЕСАЛЬНЫХЪ (аппаратныхъ) ЛЕНТЬ, ПРИВОДНЫХЪ РЕМНЕЙ, КОЖАНЫХЪ ТЕХНИЧЕСКИХЪ ИЗДѢЛІЙ И БРЕЗЕНТОВЪ.

СКЛАДЪ: фабричныхъ и мельничныхъ принадлежностей.
 Полное оборудованіе фабрикъ: ткацкихъ, прядильныхъ и башмачьихъ.

Существуетъ съ 1872 г.



СКУЛЬПТУРНАЯ
 мраморная и бронзо-цинко-литейная
 МАСТЕРСКІЯ.
 Преемники **А. С. КОЗЛОВА**
 В. Л. Гладковъ и В. Я. Козловъ.

МАСТЕРСКІЯ ПРОИЗВОДЯТЪ РАБОТЫ:
 СКУЛЬПТУРНО-ХУДОЖЕСТВЕННЫЯ изъ гипса: внутреннія и наружныя отдѣлки домовъ во всѣхъ стиляхъ, фигуры, барельефы, статуи, бюсты, орнаменты.
 ИЗЪ МРАМОРА: бѣлаго и цѣтнаго, гранита и песчаника, фигуры, статуи, бюсты, иконостасы, камни, памятники, дѣтеныши, подоконники.
 ИЗЪ БРОНЗЫ: художественныя фигуры, бронза для освѣщенія, перекони, утварь, главы, кресты.
 ИЗЪ ЦИНКА: покрытие крышъ, бапезъ, куполовъ, разныхъ рисунковъ чешуей, карнизы, фигуры, фонтаны, вазы, балдастры и разныя садовыя украшенія.

ГАЛЬВАНОПЛАСТИКА И ОХУДЕ.
 Москва, Тверская застава, собств. д., № 1/14.
 Телефонъ 15-73.

Бумага писчая, почтовая и оберточная,
 письменныя и канцелярскія принадлежности.
УЧЕБНЫЯ ПОСОБІЯ.
 ТОРГОВЫЙ ДОМЪ
А. Кузьмихъ и Н. Абзаевъ
 въ Москвѣ.
 Средніе Торговые ряды, по Хрустальному пер., № 48 и 248.
 Телефонъ № 40-24.

КОНТОРСКІЯ КНИГИ, УЧЕНИЧЕСКІЯ ТЕТРАДИ
 —) и (—
 Кошверты собственной фабрики.

ТЕХНИЧЕСКАЯ КОНТОРА
В. Ю. фонъ ДЕНФФЕРЪ.
 С.-Петербургъ, Галерная ул., № 5. // Адресъ для телеграммъ: "ЛЪСОПИЛКА".
 Телефонъ № 54-71 и 90-22. // Москва, Мясницкая ул., № 20.
 Телефонъ № 191-46 и 169-44.

Полное оборудованіе сельско-хозяйственныхъ мельницъ.
 Патентованные поставы съ нижнимъ сѣтугомъ.
ИСКУССТВЕННЫЕ ЖЕРНОВА собственной ФАБРИКИ.
 — ТУРБИНЫ. —
 Патентованные НЕФТЯНЫЕ ДВИГАТЕЛИ „Рустонъ СС“ съ расходомъ нефти 1/2 фунта на силу въ часъ.
 Локомотивы, полулокомотивы, молотилки, самоходы, паровыя катки
 англійскаго завода „РУСТОНЪ, ПРОКТОРЪ и К^о“.

НАСОСЫ.
 Полное оборудованіе лѣсопильныхъ, бондарныхъ, стружечныхъ и другихъ деревообдѣлочныхъ заводовъ.
 Американскія машинно-орудія для холодной обработки металловъ.
 Полное оборудованіе маслобойныхъ и хлопкоочистительныхъ заводовъ.
 Фабрика асбестовыхъ и тальковыхъ издѣлій, магнезитъ, хлористый магній.
 Изоляція котловъ. Складъ инструментовъ и ремней.



ТЕХНИЧЕСКАЯ КОНТОРА и СКЛАДЪ

„РОЗПИБА“

Пизе и Банкъ, Одесса.

Телефонъ 35-72.

Главная Контора и Оптовый Складъ: Тираспольская, 37.
Розничныи Магазины: Преображенская, 67.

Генеральное Представительство и Оптовые склады:

**Граммофоны
и Пластинки,
Сепараторы.**



Земледельческія машины и орудія,
всозможныи машины для фабрикъ
и заводовъ, нефтяныи и газовыи
двигатели, разныи стальныи
инструменты и пр.

Выгодныи цѣны и условия для
перепродавцевъ.

Каталоги высылаются бесплатно.



Фирма
существуетъ съ 1878 г.

КОЖЕВЕННАЯ ТОРГОВЛЯ

ПРОИЗВОДСТВО

МЕХАНИЧЕСКОЙ ОБУВИ,

ПОСАДНО-ЗАГOTOBOЧНАЯ

ФАБРИКА.

Производство и Торговля
ИСКУССТВЕННЫМЪ БАРАШКОМЪ.

**И. И. ШАВЫКИНА
СТАРШАГО.**

Москва,

Марьинская слоб., Александровская ул., соб. домъ.
Телефонъ № 87-58.

Золотая медаль

Н.Новгородъ



Ремъсь 1908 г.



1896 г.

Товарищество Московской Вознесенской
МАНУФАКТУРЫ

М. Т. Константинова

ВЪ МОСКВѢ.

Фабрика: на Нѣмецкой ул., М. Вознесенскій пер.,
собств. домъ. Телефонъ 1-22.

Складъ и Правленіе: Ильинка, Черкасскій пер.,
д. Кознова. Телефонъ 1-12.

ТОРГОВЛЯ:

шарфами, платками, чулками,
кушаками, перчатками

и прочими товарами.

Нижегородская Ярмарка: Фотографическая и
Сибирская линия, д. Тарадиной.

Адресъ для телеграммъ: Москва, ШАРФЫ.

КОЛОКОЛЬНЫЙ ЗАВОДЪ

ТОВАРИЩЕСТВА

Бр. Самгины

ВЪ МОСКВѢ.

Существуетъ съ 1783 г. Желефонъ № 26-87.

На заводѣ имѣются готовые колокола отъ 20
фунтовъ до 300 пудовъ. На заказъ отливаются
колокола въ какой угодно вѣсь. Заводъ имѣеть
Государственный гербъ за Нижегородскую выставку
и много медалей.

Прейсъ-Куранты высылаются по первому
требованію.

Адресъ: МОСКВА, колокольный заводъ
Бр. САМГИНЫХЪ.



1908 г.



1908 г.



1907 г.

ФАБРИКАНТЪ

**Вязаныхъ
Платковъ.**

Филипповъ Петровичъ

ТОРГОВЛЯ и СКЛАДЪ:

Зарядье, Знаменское подворье.

Телефонъ № 128-75.

ФАБРИКА:

въ селѣ Черкизовѣ, Банный проѣздъ, соб. домъ.

Телеф. Черкизово № 15.

ВЪ МОСКВѢ.



ФАБРИКА
ИКОНЪ, КІОТЪ, ЛАМПАДЪ,
В. С. КРЕСТЬЯНИНОВЪ & С Металло-прокатный
 Заводъ **ФОЛЬГИ.**
 Предлагаетъ свое производство, по удешевленной цѣнѣ. Съ заказами и запросами обращаться:
 Москва—Верхніе ряды, №№ 66, 67 и 68. Телефонъ 130-58.
 Нижегородская ярмарка—въ собственное помѣщеніе №№ 52, 53 и 54. Требуется преісь-курантъ.



Безопасныя бритвы система ЖИЛЕТЪ
 за 60 коп., 1 р., 2 р. и дороже.
КАДЕТЪ съ 10-ю настоящими лезвіями
 ЖИЛЕТЪ весь посеребренъ въ
 изящномъ футлярѣ Р. **4.50**

БРИТВЫ всѣхъ сортовъ.
МАШИНКИ для стрижки
 волосъ и бороды.
 Ножи, ножницы, столовые приборы, кухонные
 и фруктовые ножи.
Оптовикамъ СКИДКА.
 Фабрикантъ изъ Золингена

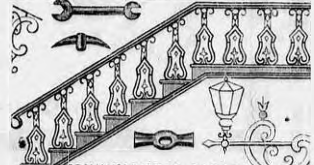
Эмиль Шаафъ.
 МОСКВА,
 Большая Лубянка, уг. Кузнецкаго моста, д. Перваго Росс.
 Страх. Общ. № 5.

Строительная мастерская
 МЕТАЛЛИЧЕСКИХЪ КОНСТРУКЦІЙ

стропила, колонны, фермы, оранжереи, главы церковныя и
 кресты, рамы оконныя и дверныя и всевозможныя метал-
 лическія работы; подъѣмка и установка.

Москва, у Крестовскихъ башенъ, соб. домъ. Телефонъ 68-72.

КУЗНЕЧНОЕ И СЛЕСАРНОЕ ЗАВЕДЕНІЕ
ГРИГОРІЯ ТРОФИМОВА



ПРИНИМАЮТСЯ ЗАКАЗЫ
 НА ВОРОТА ДВЕРИ РЕШЕТКИ ЗОНТИКИ БАЛКОНИКЪ
 И ВСѢ ПРОЧІЕ КУЗНЕЧНО-СЛЕСАРНЫЯ СТРОИТЕЛЬНЫЯ РАБОТЫ

Торговый Домъ
„А. В. КРЫЛОВЪ и К°“
 МОСКВА,
 Рыбинская ул., за Алексѣевскимъ монаст., с.
 Телефонъ № 23-34.

Типографія,
Литографія
 и МЕТАЛЛО-ПРОКАТНАЯ ФАБРИКА.

ГРОМАДНЫЙ ВЫБОРЪ
 готовой КАРАМЕЛЬНОЙ бумаги, шарадныхъ
 картинъ и всевозможныхъ кондитерскихъ
 этикетовъ.

Чайный и КОНДИТЕРСКІЙ свинець.
 Стѣнные календари своего изданія.



ЗАВОДЪ ЗЕМЛЕДѢЛЬЧЕСКИХЪ МАШИНЪ И СЕЛЬСКО-ХОЗЯЙСТВЕННЫХЪ МЕЛЬНИЦЪ.
 ПОЛНОЕ ОБОРУДОВАНИЕ МАСЛОВОЕНЪ.
А. Л. ШКЛОВСКАГО И-ки,
 въ г. Елисаветградѣ, Херс. губ.

ПРОИЗВОДСТВО ЗАВОДА: жатвенныя машины, сѣялки рядовыя,
 сѣялки разбросныя, конныя молотилки съ приводами, зерно-
 очистительныя молотилки, маслобойныя прессы, сельско-хозяй-
 ственныя мельницы и просорушки.
 Заводъ распространяетъ свои машины во всей ЕВРОПЕЙСКОЙ РОССІИ и СИБИРИ посредствомъ
 своихъ агентовъ и собственныхъ складовъ находящихся:
 въ г. Троицкѣ Оренбург. губ.; г. Кустонаѣ Оренбург. губ.; при ст. Кантемировкѣ Воронеж. губ.; Александріи
 Херс. губ.; м. Новомъ-Бугѣ Херс. губ.; г. Бобринцѣ Херс. губ.; м. Новгородкѣ Херс. губ.; п. Новоукраинкѣ
 Херс. губ.; м. Лысой-Горѣ Херс. губ.; кол. Доброе при ст. Явкино Южн. ж. д.
Преісь-куранты высылаются бесплатно.

АВТОРЪ GRAND PRIX, 1906.

СВИНЕЦЪ
 ТАБАЧНЫЙ
 МЫЛЬСЫ
 ЧАЙНЫ
 ФАБРИКА
 ВЪ МОСКВѢ
В. М. БАЛАШИХИНА
 ПАРФЮМЕРНЫЯ
 МАКЕДОННЫЯ
 ВОСКОВАЯ
 КОНДИТЕРСКАЯ
 БУМАГА
 ЧИСТЫЕ ОЛОВЯНЫЯ
 ЛИСТЫ

Полновѣсная ул.
 противъ Ручьяго моста,
 домъ № 12.
 Телефонъ № 122-95.

ПРЕДСТАВИТЕЛЬ ДЛЯ С.-ПЕТЕРБУРГА
І. М. СОКУЛЕРЪ.
 для Варшавы С. А. КНАБЕ.
**Парафиновая
 бумага.**

Фабрика
ЖЕСТЯНЫХЪ ИЗДѢЛІЙ
 и КАПСЮЛИ МЕТАЛЛИЧЕСКІЯ.

Германъ ГОЗИАСОНЪ,

Одесса. Ланжероновская, 9.

Телеграммы: Гозиасонъ, Одесса.

Истинный представитель для России и Румынии
НАСТОЯЩЕЙ

Американской липкой бумаги от мухъ
O. & W. Thum's „Tanglefoot“

БЕРЕГИТЕСЬ
мухъ

онѣ переносятъ заразу.
ИСТРЕБЛЯЙТЕ ихъ въ зародышамъ.

достигнуть этого можно, употребляя только **НАСТОЯЩЮЮ**

O. & W. Thum's „Tanglefoot“ американскую не ядовитую липкую бумагу от мухъ

Тэнглфутъ О. и В. Тумъ № Tanglefoot O. & W. Thum Co.

Если Вы

ДОРОЖИТЕ СВОИМИ ДЕРЕВЬЯМИ

предохраняйте ихъ отъ вредныхъ червей и насекомыхъ.

Достигнуть этого можно, употребляя

ДРЕВЕСНЫЙ Тэнглфутъ О. и В. Тумъ №

Tree Tanglefoot O. & W. Thum Co

привычный наилучший средствомъ нашего времени.

Продается въ аптекарскихъ и бакалейныхъ магазинахъ и въ аптекахъ.

Обращать внимание на надпись на каждомъ дереве, липкѣ:

„FOREXPORT ONLY“

для России.

ТОРГОВЫЙ ДОМЪ инженеры

Вр. Брилингъ и В. Армандъ

Москва, Варварка, д. Армандъ, № 11/2. Телеф. № 41-67.
Телеграфный адресъ: Москва, АРБРИ.

Оборудованіе тепловыхъ и силовыхъ станцій. Производство испытанія экономичности тепловыхъ и другихъ установокъ. Паровыя турбины и турбогенераторы Акц. О-ва Бергманъ, Германия. Паровыя машины прямого тока и нефтяныя двигатели Акц. О-ва бывш. Ф. Свидерский, Германия. Локомобили Брандъ и Люилье, Австрія. Дизели и газогенераторные двигатели Швейцарскаго Локомотивнаго завода „Винтертуръ“. Паровыя котлы всѣхъ системъ, экономайзеры и пароперегреватели. Центробежныя и др. насосы. Водяныя турбины соединен. зав. Ришъ-Ганааль. Электро-механическія сооруженія Акц. О-ва Дюфлонъ, Константиновичъ и К°, Петербургъ. Динамо-машины и электрич. двигатели. Компрессоры, холодильныя машины. Трансмисіи и лентисы.

Приводные ремни и техническія принадлежности для фабрикъ.



ФАБРИКА

СМОЛОВЫХЪ ПРОДУКТОВЪ,
ИЗОЛЯЦИОННЫХЪ И КРОВЕЛЬНЫХЪ МАТЕРИАЛОВЪ

Августъ Линде.

МОСКВА, у Роговской заставы, собств. владѣніе.
Телефонъ № 175-25.

Контора: Мясницкая, № 28. Телефонъ № 22-15.

Пробковые плиты, снапурпы, сегменты и фасонныя куски изъ чистой гидравлически прессованной пробки, безъ примѣси постороннихъ матеріаловъ для вѣнцянъ холодильниковъ и трубопроводовъ, паровыхъ котловъ и паропроводовъ, крышъ, стѣнъ, половъ и потолковъ. Сплошь пропитанные пробковые матеріалы для изоляціи сырыхъ помѣщеній. Огнеупорныя пробковые матеріалы для изоляціи паро-проводовъ съ перегрѣтымъ паромъ выше 280°. Кровельный толь, текторитъ для изоляціи фундаментовъ въмѣстѣ асфальта, асфальтовый лакъ, гонимецъ. Карболинеумъ для пропитыванія дерева противъ гниія. Водонепроницаемая битумозная маза. Асбестъ, Асбеститъ, Избузорная земля. Исполненіе всякаго рода изоляционныхъ работъ. Устройство плоскихъ голицементныхъ и голицементныхъ покрытій. Изоляціи сырыхъ помѣщеній.

Долголетняя прантинка и много лучшихъ отмысковъ.
Требуйте преишь-кураты!

Петръ Семеновичъ КАРДАКОВЪ.

г. Котельничъ, Вятской губ.
ПРОИЗВОДСТВО
ОСЯНОЙ КРУПЫ и ТОЛОКНА
„Русскій Геркулесъ“.

Кушайте

ОСЯНОЕ ТОЛОКНО и крупу „Русскій Геркулесъ“ ДЕШЕВО и ПИТАТЕЛЬНО.

ПОЛУЧЕНІЯ НАГРАДЫ на выставкахъ въ 1907 году: въ Ростовѣ на Дону Большая Золотая Медаль. въ Брюсселѣ (Бельгія) GRAND-PRIX.

ПРЕДЛАГАЕТЪ П. С. КАРДАКОВА, г. Котельничъ, Вятской губ. ЗАВОДЪ

Означенные продукты приготовлены лучшаго качества изъ тщательно отсортированнаго и запареннаго ОВСА, изъ котораго удалены нуколь и другія вредныя растенія; химическій анализъ показываетъ, что крупа и толокно „РУССКІЙ ГЕРКУЛЕСЪ“ содержитъ большое количество питательныхъ веществъ. ПРОДАЮТСЯ ВЪСДѢ.

Оптовые цѣны на „РУССКІЙ ГЕРКУЛЕСЪ“ франко Котельничъ впрѣдъ до измѣненія:

КРУПА овсяная обыкновенн. въ мѣшкахъ по 5 пуд.	2 р. 20 к. пуд.	Высылается по мѣтѣ 5 пуд. мѣш.
” ” высшій сортъ	2 р. 30 к. ”	
” ” ” въ мѣшечкахъ по 10 фун.	2 р. 80 к. ”	Высылается по мѣтѣ 8 пуд. мѣш.
” ” въ 3 фун. кор. за ящ. въ 3 пуд. чис. вѣс.	10 р. 50 к. ”	
” ” ” въ 1 фун. кор. ” въ 3 пуд.	12 р. 50 к. ”	
ТОЛОКНО овсяное въ мѣшкахъ по 5 пуд. сѣянное	2 р. 30 к. пуд.	Высылается по мѣтѣ 5 пуд. мѣш.
” ” ” въ мѣшечкахъ по 10 фун. сѣянное	2 р. 80 к. ”	
” ” ” въ 3 фун. кор. за ящ. въ 3 п. чис. вѣс.	10 р. 50 к. ”	Высылается по мѣтѣ 3 пуд. мѣш.
” ” ” въ 1 фун. кор. ” въ 3 п.	12 р. 50 к. ”	

Означенныя цѣны за наличный расчетъ; товаръ высылается наложен. платеж. при задаткѣ 1/4 стоимости заказа и всегда самаго Свѣжаго Приготовленія въ прочной упаковкѣ. При товаръ прилагаются рекламы.

Три заказа цѣлыми вагонами цѣны по соглашенію. Съ совершеннымъ почтеніемъ П. КАРДАКОВЪ.

Примѣчаніе: Крупа, а также и толокно, высшій сортъ „Русскій Геркулесъ“ въ мѣшечкахъ по 10 фунтовъ, высылаются по мѣтѣ 20 мѣшечковъ вѣсу 5 пудовъ, которые и упаковываются въ одинъ прочный мѣшокъ.

СЕМЬ ДИ!

Т. Д. М. И. ГРОМОВЪ,
МОСКВА, Охотный рядъ. Телеф. 31-22 и 114-97.

ОТДѢЛЕНІЯ:
Лубянской профадъ, близъ Ильинскихъ воротъ. Телеф. 50-20.
Сухаревская площ., пр. Сухар. баши, д. Серебрякова. Тел. 181-10.
Пѣтушій рынокъ, противъ часовни. Телеф. 232-70.

ПРЕДЛАГАЕТЪ для г. ТОРГОВЦЕВЪ

поступившія въ продажу лучшія шотландскія королевскія сельди новаго лова.

	Цѣна за 1/4 бочк.	Цѣна за 1/2 бочк.	Цѣна за 3/4 бочк.
Руб.	Руб.	Руб.	Руб.
Средней величины хорошаго качества счетомъ до 950—1,000 шт. въ бочкѣ.	32	16	8
Средней величины очень хорошаго качества счетомъ до 900—950 шт. въ бочкѣ.	35	18	9
Крупныя жирныя лучшаго качества счетомъ до 800—850 шт. въ бочкѣ.	37	—	—
Отборныя жирныя особенно хорошаго качества счетомъ до 700—800 шт. въ бочкѣ.	40	20	10
Прима высокой сортъ особенно хороши, счетомъ до 650—700 шт. въ бочкѣ.	45	23	12
	50	25	13
	60	30	15
	70	35	18
	80	40	20

Многолѣтнее веденіе торговли шотландскими королевскими сельдями, при личномъ наблюденіи за ходомъ дѣла, закупака товара въ сезонное время въ первыхъ рукъ даетъ намъ возможность удовлетворить гг. покупателей большаго выборомъ и лучшаго качества товаромъ.

Отправка товаровъ во всѣ мѣста Россійской имперіи по полученіи денегъ сполна, или-же задатка половины стоимости заказа, остальн. наложен. платеж.

Подробный оптовый прейсъ-курантъ высылается по требованію немедленно. Вѣрное, скорое выполненіе заказовъ. Адресъ для телеграммъ: Москва, Сельдигромъ. Адресъ для писемъ: Охотный рядъ, т. Д. М. И. Громовъ.



Адресъ для телеграммъ:
Москва, Крестовская,
Исуповымъ.

Харовая Пакетная фабрика и Типографія
ПЕТРА АРХИПОВИЧА ИСУПОВА съ С-мъ.
Преемниковъ М. Ф. КУДРИНОЙ.
МОСКВА, Крестовская застава, домъ № 7. ТЕЛЕФОНЪ № 91-18.

Принимаются заказы
на всевозможные ПАКЕТЫ для кондитер-
скихъ, сахарныхъ, събитыхъ и апте-
карскихъ товаровъ машиннаго производства
СКЛАДЪ
писчихъ, почтовыхъ и оберточныхъ
бумагъ и конвертовъ.

Другъ желудя „ТОЛОКНО“
осынная питательная мука.

Новороссійская Консервная фабрика
Торговаго Дома
Г. Стама С-вья
ОДЕССА.

Вновь устроенное специально приспособленное соотвѣт. зданіе
Водопроводный пер., № 9.

Машины новѣйшихъ конструкций.

Приготовленіе исключительно гигиеническое.

Прямое полученіе изъ заграницы лимоновъ,
апельсиновъ и мандариновъ и друг. фруктовъ.
Экспортъ во все города Россійской Имперіи.

ОТДѢЛЕНІЕ въ СИМФЕРОПОЛЬ
ФАБРИКИ
ФРУКТОВЫХЪ КОМПОТОВЪ.

Съ 15 Іюня по 15 Ноября
Экспортъ Крымскихъ фруктовъ.

Механическая Вафельная Фабрика
„ФРАНСУА“
Д. М. Линецкаго
ОДЕССА, Екатерининская ул., соб. домъ, № 91.
Телефонъ 25-36.
КОНДИТЕРСКІЕ материалы и принадлежности.

Большое разнообразіе названій, формъ и величинъ для кондитерск. и мраморнаго

Милостиво принимаемъ прѣдъ-заказъ по требованію безналочно.

СКУЛЬПТОРЪ
Степанъ Анисимовичъ
ПОЖИЛЬЦОВЪ.
Художественное исполненіе
ДЕКОРАТИВНОЙ и ИЗЯЩНОЙ СКУЛЬПТУРЫ.
Изящная и отроительная работы изъ мрамора
и гранита. Художественная и декоративная
бронза. Цинковыя отроительная работы.
ДЕКОРАТИВНАЯ МАЮЛИКА.
МОСКВА, уг. Средней Пруссіи и Прудовой, соб. домъ.
Телефонъ № 31-68.

Алексѣй Ивановичъ Горшковъ.
ОПТОВО-РОЗНИЧНАЯ
КОЖЕВЕННАЯ ТОРГОВЛЯ
ГАМБУРГСКАЯ и ЯЛОВОННАЯ ВЫТЯЖКА
своей кройки.
ШАВРО, ХРОМЪ, ЛАКЪ
и проч. заграничные товары.
Москва, Новослободская, д. № 5.
Прейсъ-Куранты по требованію.

1-я Московская
Паровая Фабрика
ДЕРЕВЯННЫХЪ КОЛОДОКЪ
для обуви.
Москва, Бутырки, соб. домъ.

Приднѣпровская Коммерческая Артель Приказчиковъ

въ г. Екатеринославѣ.

Учрежденная приказчиками Общества Потребителей служащихъ на Екатеринбургской желѣзной дорогѣ, дѣйствующая согласно устава, утвержденного Министромъ Финансовъ 11 Октября 1905 года.

Поставляетъ изъ числа своихъ членовъ на отвѣтственныхъ должности по специальностямъ: управляющихъ домами, имѣніями, магазинами; завѣдывающихъ складами, амбарами, торговыми отдѣленіями; приказчиковъ, бухгалтеровъ, конторщиковъ, кассировъ, магазинеровъ, вѣсовщиковъ, кладовщиковъ, сборщиковъ денегъ, плательщиковъ и проч. служащихъ, а также принимаетъ на себя поставку всего торговаго штата съ принятіемъ отчетности, сохранности и отвѣтственности за цѣлость товаровъ, денегъ и имущества въ **торговляхъ желѣзнодорожныхъ и другихъ потребительныхъ обществахъ, земскихъ складахъ и магазинахъ.**

Производитъ по порученію казенныхъ и частныхъ учреждений и лицъ, всякаго рода закономъ дозволенной работы: по нагрузкѣ, выгрузкѣ, приемкѣ и сдачѣ товаровъ, документовъ, денегъ и т. п. порученія. Принимаетъ подъ охрану: заводы, дома, амбары, товарные склады, магазины, пакгаузы, вагоны и проч. помѣщенія. Кромѣ того при Правленіи Артели выполняются справочно-комиссіонныя функціи и посредничество по найму помѣщеній, продажѣ и покупкѣ разныхъ имуществъ и товаровъ. Дѣятельность Артели открыта съ 13 Декабря 1905 года. Дѣйствія Артели обезпечены капиталами, вложенными на храненіе въ Екатеринбургское Отдѣленіе Государственнаго Банка, а также имуществомъ ея и круговой другъ за друга порукой всѣхъ членовъ Артели, согласно устава.

ПРАВЛЕНІЕ АРТЕЛИ въ г. Екатеринославѣ, Пушкинскій проспектъ, д. № 28.

Россійско-Американское ТОРГОВО-ПРОМЫШЛЕННОЕ АГЕНТСТВО

Торговаго Дома
К. И. ВИЛЬГЕЛЬМСОНЪ и К^о
Москва, Маросейка, Космодамианскій пер., № 4.

Адресъ для телеграммъ: Москва—ВЕНА.

ПРЕДСТАВИТЕЛЬСТВО крупнѣйшихъ Американскихъ фабрикъ и заводовъ по поставкѣ **МАШИНЪ** и **ОРУДІЙ** для всѣхъ видовъ промышленности и всевозможныхъ **АМЕРИКАНСКИХЪ ТОВАРОВЪ.**
ПОСТАВКА американскихъ первоклассныхъ сельскохозяйственныхъ и земледѣльческихъ **ОРУДІЙ** и **МАШИНЪ.**
АМЕРИКАНСКІЯ мельницы и пр.
МОТОРНЫЕ ПЛУГИ и **НЕФТЯНЫЕ ЛОКОМОБИЛИ САМОХОДЫ** (тракторы).
МОТОРНЫЯ лодки, лодочные и судовые **ДВИГАТЕЛИ.**

Спеціальное отдѣленіе.

ДВИГАТЕЛИ: нефт., мазутн., керосинов., и газо-генераторные, для всѣхъ родовъ промышленности и сельскаго хозяйства первоклассныхъ заграничныхъ и русскихъ заводовъ; 2-хъ тактные и 4-хъ тактные; горизонтальные и вертикальные; постоянные и перевозные.

БЮРО Похоронныхъ Процессій

Ф. И. Карягина
въ Москвѣ.

Главная Контора
Татарская ул., противъ церкви
Вокрестности Славянского.
Телеф. 203-34.

ОТДѢЛЕНІЯ:

- 1) Рогожская, Воронья ул., д. Горькова. Телеф. 86-43.
- 2) Явская ул., д. Анискина, домъ Волокитина. Телеф. 213-18.
- 3) у Рогожской заставы, домъ Гавелкова. Телеф. 86-87.
- 4) Краснопрудная ул., домъ Горькова. Телеф. 105-97.
- 5) Петровская порота, домъ Горькова. Телеф. 227-42.
- 6) Пискаревская ул., д. Чернышова. Телеф. 137-12.
- 7) Пороховка-ул. Гавриловыхъ пер., д. Сангвельныхъ. Телеф. 137-12.

Телефонъ
дома
№ 31-43.

Международное Техничко-Промышленное Товарищество.

ПРАВЛЕНІЕ: С.-Петербургъ, Галерная, 21. ОТДѢЛЕНІЯ: Самара, Екатеринбургъ.
Московское Отдѣленіе: МОСКВА, Мясницкая, 24. Телеф. 84-03.

Буровые станки КИЙСТОНЪ. Буреніе артезианскихъ колодезевъ. Горнозаводскія машины и паровыя лебедки „СУЛДВАНЪ“.

НАСОСЫ Завода Ферозянскъ и Морсъ. Двигатели керосиновые, бензиновые и нефтяные.
РЕВЕРСИВНЫЕ ЛОДОЧНЫЕ и СУДОВЫЕ ДВИГАТЕЛИ
КОМПРЕССОРЫ.

Деревянные фанерныя шквы „ЧЕМПИОНЪ“.
Аппараты и принадлежности Для образцоваго парового хозяйства.

ФАБРИКА

Эмалированныхъ Буквъ и Вывѣсокъ

„ЭМАЛОГРАФЪ“

ОДЕССА, Гаванная, соб. д. № 9. Телеф. 49-61.

Изготовленіе ЭМАЛИРОВАННЫХЪ БУКВЪ для фасадовъ, витринъ, возвожмыхъ стѣлъ и размѣровъ. ЭМАЛИРОВАННЫЯ Вывѣски по специальному заказу, также большой ассортиментъ табличъ съ общепотребительными надписями.

Смѣты и прейсъ-курранты высылаются по требованію.

ПРОИЗВОДСТВО ЦЕРКОВНЫХЪ РАБОТЪ

Спеціальное золоченіе главъ и крестовъ по особо усовершенствованному способу сусальнымъ червоннымъ золотомъ по разному металлу,

— А ТАКЖЕ —

принимаетъ заказы къ исполненію на всевозможныя желѣзныя

ГЛАВЫ и КРЕСТЫ

Михаилъ Ивановичъ Алексѣичевъ.

Фирма существуетъ съ 1878 года.

ПОЗОЛОТА ГЛАВЪ и КРЕСТОВЪ исполнена фирмой въ Москвѣ до ста пятидесяти мѣствъ и въ разныхъ городахъ и селеніяхъ Россійской Имперіи болѣе сотни мѣствъ.

— На подряды являюсь лично по вызову Г.г. заказчиковъ. —

МОСКВА, Большая Полянка, Спасскій пер., соб. домъ, № 6. Телеф. 187-61.

КЕРОСИНО-КАЛИЛЬНЫЙ ФОНАРЬ



„АВТОЛЮКСЪ“

САМОЗАЖИГАЮЩИЯСЯ
силою 1,200 свѣчей.

Простъ,
Дешевъ,
Прочень,

Безъ проводовъ,
Фильтровъ
и Накачиванія.

Торговый Домъ Бр. РОМАНОВЫ

въ Харьковѣ, Екатеринославская, № 42. Телефонъ № 923 и 938.

Отдѣленіе: Ростовъ н/Д., Садовая, 33.



СПИРТОВЫЕ ЛАМПЫ, ЛЮСТРЫ, ФОНАРИ

ДЛЯ НАРУЖНАГО и ВНУТРЕННЯГО ОСВѢЩЕНІЯ
отъ 12 руб. 50 коп.

Незамѣнимы по дешевизнѣ, изяществу,
практичности.



Главная Контора

и
Центральный складъ
въ Армавирѣ, Куб. обл.

ТЕХНИЧЕСКАЯ КОНТОРА

Артемій Поповъ.

ОТДѢЛЕНІЯ:
Въ Ростовѣ на Дону,
въ Пятигорскѣ,
въ Ново-
Александровской.

ГЛАВНЫЙ ПРЕДСТАВИТЕЛЬ для Области Войска Донского и Всего КАВКАЗА

ЗАВОДОВЪ:

МЕЛЬНИЦЕСТРОИТЕЛЬНАГО

Томасъ Робинсонъ и Сынъ въ Рочдейлѣ, Англія.

МОТОРО-СТРОИТЕЛЬНАГО

Акц. 0-во МУНКТЕЛЬ въ Эскильстунѣ, Швеція.

ЛОКОМОБИЛЕЙ и МОЛОТЦЛОКЪ

Акц. 0-во ГОФГЕРЪ и ШРАНЦЪ
въ Вѣнѣ и Будапештѣ, Австро-Венгрія.

МАСЛОВОННЫХЪ МАШИНЪ

Т-во В. Г. СТОЛЬ въ Воронежѣ.

НЕСГОРАЕМЫХЪ ШКАФОВЪ

Владимиръ МЕЛЛЕРЪ въ Москвѣ.

СЕПАРАТОРОВЪ и МАСЛО-ОБРАБОТНЫХЪ
МАШИНЪ

ЛИСТЕРЪ въ Англіи.

Оборудованіе: Мельницъ, Фабрикъ и Заводовъ, Электрическихъ станцій для освѣщенія и передачи энергіи.

Устройство: Парового и водяного отопленія, Водопроводовъ и канализацій.

Машины для обработки металловъ и дерева, сельско-хозяйственныя машины и орудія.



Удобное 75 л. насос
Первое Русское
специальное Производство
Машинъ и аппаратовъ
С. П. Жеребина
въ МОСКВѢ, у Красныхъ воротъ,
с. д., № 9.
Телефонъ 87-80.

ИСПОЛНЯЕТЪ:
полное оборудованіе заводовъ для выработки
искусствен. минеральныхъ водъ и проч. напитков.
Новые усовершенствованные аппараты для
углекислыхъ ваннъ.

ФАБРИКА фруктово-ягодныхъ эссенцій „Россия“.
Приборы и принадлежности: для аптеки,
химическихъ лабораторій, конфектныхъ и конди-
терскихъ фабрикъ, для пивоваренныхъ заводовъ,
ресторановъ, пивныхъ лавокъ, въ осо-
бенности для послѣднихъ имѣются въ большомъ
выборѣ **колонокъ** для продажи пива кружками
новѣйшихъ рисунковъ и всѣ принадлежности для
установки колонокъ.

Центральный складъ:
ПРОВОКЪ Русскихъ и заграничныхъ фабрикъ,
медицинскаго стуженнаго кислорода (0), яндрой
углекислоты (002).
Сдѣлки и условія выполняются немедленно, а прейсъ-курранты по
полученіи 10-ти семикопеечныхъ марокъ.

ОПТОВО-РОЗНИЧНЫЙ СКЛАДЪ
МУЗЫКАЛЬНЫХЪ инструментовъ
торговый домъ
Бр. А. и Г. Аваковы и Ко
въ Армавирѣ, Куб. обл.
Всегда большой выборъ Роялей, Пianos, Фис-
гармоній и всевозможныхъ музыкальныхъ
инструментовъ.
ГАРМОНИИ собственного производства.

ТОРГОВЫЙ ДОМЪ
Бр. Я. и Л. Крахмальниковы.
ОДЕССА, Средне-Фонтанская ул., № 4-6.
ПАРОВАЯ ФАБРИКА шоколада, мака, карамели, мармелада,
монпансье, пралиновъ, халвы и тахиннаго масла.
НА ФАБРИКѢ ИМѢЕТСЯ ВЪ ПРОДАЖѢ: сѣмя конжутное
очищенное и неочищенное, мыльный корень и другіе мате-
ріалы для кондитеровъ.
Фабрика основана въ 1820 г. — Рабочихъ 400. — Выбѣтъ 2 паровыхъ
двигателей въ 150 лощ. силъ. — Оборотъ 1.200.000.
Адресъ конторы: Мало-Арнаутская, № 109.
Телеграммы: Одесса, Крахмальниковы.

4-й
годъ изданія.

„Московское Издательство КОПЪЙКА“.
1912 годъ.

ПРИНИМАЕТСЯ ПОДПИСКА
на самую распространенную прогрессивную газету
МОСКОВСКАЯ

„Газета КОПЪЙКА“

При ближайшемъ участіи В. А. АНЗИМИРОВА.

Широкая освѣдомленность. Всѣ отдѣлы большихъ газетъ. Общедоступный языкъ. Много иллюстрацій.
ОТДѢЛЫ: коопераціи, хуторск. хозяйства и рабоч. жизни. Фельетоны и статьи на злобы дня.

Обязательно РОМАНЪ изъ современной жизни.

Съ 1-го января 1912 г. въ газетѣ выхлдитъ еженедельно романъ повѣсти. Историческ. писателя А. С. Дмитріева „МСТИТЕЛЬ-
НИЦА“ (въ эпоху Отечествен. войны 1812 г.); „ТАЙНЫ НАПОЛЕОНА“ П. П. Адуорова. А далѣе продолжен. романа Н. А.
Толстого „ЦАРИ МИРА“ (2 отдѣла, части 2-я и 3-я, по недавн. документамъ, — „Русско-Японская война“, 1905 годъ.
Турецкая революція и т. д.). Подписчикамъ, желающимъ получить первые 2 тома романа, будутъ высланы со скидкой 50%
съ всѣхъ стоимостей. Обнажить также романъ изъ военной жизни Вас. Ис. Немировича-Данченко. Въ еженедѣльн. иллюстриро-
ванныхъ приложенияхъ: повѣсти, рассказы, анекдоты, фельетоны, путешествія, загадки, шутки, рисунки, картинки, портреты,
каррикатуры и т. д.
въ годъ 300 №№ газеты и 52 № еженедѣльныхъ иллюстрированныхъ
приложений „Журналъ - Копѣйка“, а также бесплатно „ТРУДОВОЙ
КАЛЕНДАРЬ“ на 1912 г., роскошно иллюстрирован. худ. П. П. ПЕР-
ШНИНЪМЪ, въ цѣнѣ. обложкѣ, въ память Отечествен. войны 1812 г. (въ отдѣльной продажѣ 20 коп.).

Допускается разсрочка: при подпискѣ—2 р., къ 1-му іюля 1 р. 60 к., помѣсячно—35 к.

ПОДПИСКУ АДРЕСОВАТЬ: Москва, Бол. Дмитровка, 26, Главной Конторѣ „Москов-
ское Издательство КОПЪЙКА“.

Телеграммы: Москва, „КОПЪЙКА“. Телефоны: 175-45, 269-27 и 191-28.

1-й образцовый МЕХАНО-ФЕЙЕРВЕРЧНЫЙ заводъ
ШТРЕМЕРЪ
въ селѣ Останкинѣ.
Магазинъ и Хоктора
въ Москвѣ, Петровка, д. Обидной. Тлф. 130-23.
Фирма существуетъ больше
30 лѣтъ.

ВАЖНО! для торговцевъ и
любителей.
Большой выборъ
ВСЕВОЗМОЖНЫХЪ
ФЕЙЕРВЕРКОВЪ.

ВСЕГДА НОВОСТИ!
Отправка во всѣ города Россіи и въ
Сибирь.

Рыбная Торговля
Капитона Марковича
ВЪЛОТЪЛОВА.
Москва, Таганка, уг. Воронцовской ул.
Телеф. 201-22.

Всегда имѣется
большой выборъ
РЫБНАГО ТОВАРА
высшаго качества.
Цѣны вни конкуренціи.

Всѣ заказы исполняются скоро и аккуратно,
какъ въ Москвѣ, такъ и въ провинцію.

Переворотъ и послѣднее слово
въ области освѣщенія.
Керосино-кальмальная
лампа
„ЛУНА“
безъ проводовъ и аппаратовъ, проста и удобна всюду. Сила свѣта до
1000 свѣчей. Расходуетъ 1 1/2 коп. въ час. Годна для магазинныхъ, кон-
торъ, учреждений, улицъ, площадей и вездѣ. **Цѣна 22 руб.**
Наставленіе къ каждой лампѣ.

Единственное представителство
и складъ на всю Россію
у **Я. САХНОВСКАГО,**
Одесса, Екатерининская, 24.
Нероисновые фонари „ИСКРА“, „САМОСВѢТЪ“ и другіе зажига-
тели, авокачъ-сторожки. Громадный выборъ газолиновыхъ лампъ,
нероисно и спирто-кальмальныхъ горѣлокъ, кухонъ и друг.
принадлежностей для освѣщенія. Оптово-розничная продажа.
НОВИШКИ: бензиновые свѣчи, колесные коньки и др. Иллюстри-
рованные каталоги высылаются. Выгодные товары для гг.
агентовъ и перепродавцевъ.
Нужны агенты и перепродавцы на свой счетъ.

Требуйте во всѣхъ аптекахъ, аптекар-
скихъ и парфюмерныхъ магазинахъ.

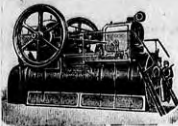
КРЕМЪ ДАМАНДЪ
МИНДАЛЬНЫЙ КРЕМЪ
ВМѢСТО МЫЛА И МИНДАЛЬНЫХЪ ОТРУВЕЙ.
ОТЪ ЗАГАРА, ВЕСНУШЕКЪ, ПРЫЩЕЙ И УГРВЪ
для бѣлызны и смѣтания КОЖИ, ЛИЦА И РУКЪ.
Цѣна 30, 60, и 1 р. 20 к. банна.
настоящій и первый изобрѣтенію
имѣеть красную подлинсѣ.

Премія П. П. М. Н. НАЛИНОВСКАГО, Т. С. ГУЛАНОВА
заводъ № 181-57.

Складъ и контора представительства въ
РАЗНЫХЪ ТОВАРОВЪ
Я. П. Крюкова.
Москва, Таракановская пер. д. № 12, Шаболовскихъ. Телефонъ 34-66.
Адресъ для телеграммъ: Москва — „Волжуръ“.

Принимаю представительства.
Первоклассныя референціи.

Высланный въ 1912 году. Безплатно!



МЕХАНИКЪ
Тимофей Сысоевич
АТЛЪСНОВЪ.

Принимаю постановку:

аровых машин и котловъ, насосовъ, локомолей и всевозможныхъ фабричныхъ машинъ.

ПОКУПАЮ И ПРОДАЮ МАЛОПОДЕРЖАННЫЯ МАШИНЫ.

МЛАДЪ: Москва, Серпуховскіе ворота, д. Рядкина, кв. № 16.
Телефонъ 69-89.

ЛАБОРАТОРІЯ
сухихъ пробъ и первая русская испытательная кожаная станція
Якова Петровича
Годило-Годлевскаго.
Москва, Мясницкая, Малый Козловскій пер., д. № 2.
Телефонъ 165-54.

Всѣ техно-химическія изслѣдованія необходимыя заводамъ, рудникамъ, желѣзнымъ дорогамъ, строителямъ и проч. Консултанція производство опытовъ особая спеціальность: устройство заводовъ: электролитическихъ, металлургическихъ и раздѣляющихъ сора съ благородными металлами. За минимальную плату даемъ точнѣйшій результатъ въ кратчайшій срокъ.

„СИБИРСКАЯ МАЗЬ“

премированная многими дипломами, большими золотыми медалями и другими знаками отличія за цѣлебныя свойства отъ ревматизма, простуды и ломоты. Нѣтъ вѣрнѣе дѣйствующаго средства.



Цѣна банки 95 коп.

Пересылка не менѣе 2-хъ банокъ за счетъ склада. Требуется представители.

Главный складъ въ Екатеринославѣ, Почтов. ящикъ № 99.

ИКОНОСТАСНОЕ
ПЕТРА АЛЕКСѢЕВИЧА СИЗОВА

ПРЪЗНОС, ПОЗВОЛТНОСЪ И СТОЛАННОСЪ ПРОИЗВОДСТВО

ПРИНИМАЮТСЯ ЗАКАЗЫ:
НИ ВСЕВОЗМОЖНЫЕ ИКОНОСТАСЫ, КИТОТЫ И ГРѢБНИЦЫ.
ПРОИЗВОДИТСЯ ЗОЛОЧЕНІЕ
ГЛАВЪ И КРЕСТОВЪ ПО ВСЕВОЗМОЖНЫМЪ МЕТАЛЛАМЪ

СНВА, Большая Алексѣевская, д. № 31. Телефонъ № 142-81.

БУШОВЪ
и
БЕКЪ,
Г. Носсенъ
(Саксонія)

ФАБРИКА КУКОЛЪ И ИГРУШЕКЪ.

Металлическія кукольные головки „Минерва“ и целлулоидныя кукольные головы „Минерва“. Целлулоидныя кукольные головы, Шерстяныя, вѣлочныя, небьющіяся и одѣтыя куклы, вѣлки, игрушки. Кукольные принадлежності, Целлулоидныя солдатки и игрушки.

На ярмаркѣ въ Лейпцигѣ (Leipziger Messe): Ваппа-Хаус.

ЗОЛОТАЯ МЕДАЛЬ

ХУДОЖЕСТВЕННО-ИКОНОПИСНАЯ МАСТЕРСКАЯ
Аленся Яковлевича ВАШУРОВА.
МОСКВА, Воронья ул., 61. Рогожской вост., д. № 21, Королева.

ПРИНИМАЮТСЯ ЗАКАЗЫ НА ИСПОЛНЕНІЕ:
ДРЕВНЕЙ И СОВРЕМЕННОЙ ИКОНОПИСИ, ХУДОЖЕСТВЕННО-ИКОНОСТАСНОЙ ЖИВОПИСИ, РЕСТАВРАЦІИ ДРЕВНИХЪ ИКОНЪ, КАРТИНЪ И СТЬЮПИСИ, ПРОЗРАЧНЫЯ ИКОНЫ НА СТЕКЛѢ И ПОЛОТНѢ, РОСПИСИ ХРАМОВЪ ПО СОБСТВЕННЫМЪ ПРОЗКАМЪ И ПО ПРОЗКАМЪ ГГ. АРХИТЕКТОРОВЪ ВЪ ВСЕВОЗМОЖНЫХЪ СТИЛЯХЪ, ЕДИНСТВЕННО-ВѢЧНУЮ ЖИВОПИСЬ ДЛЯ НАРУЖНЫХЪ ИКОНЪ КАМЕНЕОЩИМИ КРАСКИМИ.

Р. С. Для осмотра крупныхъ церковныхъ работъ, по требованію гг. заказчиковъ являюсь самъ или высылаю довѣреннаго немедленно.

Телефонъ № 174-26.

РЫБО-КОПТИЛЬНЫЯ ЗАВЕДЕНІЯ
Рудольфа Густавовича Андерсонъ.

Спеціальн. копченіе Ревельскихъ и Финляндскихъ шпротъ (стремлинги).

Представ. Прибалтійскихъ Консервныхъ фабрикъ. Имѣются всегда на складѣ: Рижск. шпроты въ делик. маслѣ, Ревельскія кильки разн. фирмъ и проч. рыбные товары.

ОТПРАВКА ВО ВСѢ ГОРОДА РОССИЙСКОЙ ИМПЕРІИ.

Контора и складъ: Москва, Софійская наб., № 28. Телефонъ № 225-68. Адресъ для телегр.: „Москва Стремлингъ“.

Открыта подписка на 1912 г.
(4-й ГОДЪ ИЗДАНІЯ)

на самую дешовую, прогрессивную, безпартидную, Ежедневную всероссийскую газету

„ДЕРЕВЕНСКАЯ ГАЗЕТА“

(при ближайшемъ участіи В. А. АНЗИМИРОВА).

Выходятъ каждую недѣлю и даютъ своимъ читателямъ полный обзоръ всѣхъ главѣйшихъ событій.

Русская жизнь и новости всего міра.
Новые законы и распоряженія Правительства.
Работы Государственной Думы, Государственного Совета и Земства.

Сельско-хозяйственный отдѣлъ.
Отдѣлъ полезнаго сельскаго хозяйства.
По Россіи.
Заграницей.

Отдѣлъ вопросовъ и отвѣтовъ.

Въ каждомъ № газеты РАЗНООБРАЗНЫЯ ИЛЛЮСТРАЦІИ.

„ДЕРЕВЕНСКАЯ ГАЗЕТА“ служитъ интересамъ трудящихся, стремится расвѣтлять окружающую ихъ темноту, сглаживать розни, раздѣляющую людей, помогаетъ добрымъ событіямъ въ ихъ хозяйственныхъ нуждахъ. Статьи по всѣмъ вопросамъ, могущимъ интересовать жителей деревни и хуторагина. Подробное истолкованіе законовъ и постановленій Государственной Думы, имѣющихъ касательство къ крестьянскому населенію. Сельско-хозяйственный отдѣлъ. ОТВѢТЫ на вопросы и спеціальности. Все статьи пишутся простымъ и понятнымъ для деревенскаго читателя слогомъ, безъ иностранныхъ словъ и мудреныхъ выраженій.

Всѣмъ годовымъ подписчикамъ въ 1912 году будутъ разосланы бесплатно: 1) ТРУДОВОЙ КАЛЕНДАРЬ на 1912 годъ (Въ отдѣльной продажѣ 30 коп.) 2) ЛУШАДЪ — ДРУГЪ ЧЕЛОВѢКА, необходимое пособие при покупкѣ лошади и уходѣ за ней, ветеринарнаго врачъ В. Ф. Малинина, со многими пояснительными рисунками. (Въ отдѣльной продажѣ 35 к.).

Книжки готовы и будутъ разосланы при первыхъ №№ газеты. Подписка цѣна съ приложеніемъ на годъ 1 р. 50 к., 1/2 года 80 к. Подписку адресовать: Москва, Тверская, Влагодѣльскій пер., д. 3. Редакторъ-издатель В. АНЗИМИРОВЪ.

БЮРО
С. О. Чудновскаго

г. Александровскъ, Екатер. губ.
Жуковская ул., соб. д. № 39. Телефонъ № 15.

УСЛОВНЫИ ТЕКУЩІИ СЧЕТЪ ВЪ АЛЕКС. О-ВЪ ВЗАИМНАГО КРЕДИТА № 59.

СОВѢТЫ, СОСТАВЛЕНІЕ ДѢЛОВЫХЪ БУМАГЪ И ПРОШЕНІЙ. РЕАЛИЗАЦІЯ СЧЕТОВЪ, ИНКАССО, ВЫСЪИСКАНІЯ ПО ВЕНДЕСАМЪ, ОТКРЫТЫМЪ СЧЕТАМЪ И ДРУГИМЪ ОБЯЗАТЕЛЬСТВАМЪ. ПЕРЕПИСКА НА ПИШУЩИХЪ МАШИНАХЪ.

Складъ и контора представительствъ
РАЗНЫХЪ ТОВАРОВЪ
Я. П. Крюкова.
МОСКВА, Тверская, Маломовскій пер., д. № 12, Шабляжннхъ. Телефонъ 34-66.
Адресъ для телеграммъ: Москва — „Вокюръ“.

Принимаю представительства.
Первоклассныя референціи.

Инженеръ Л. ГИНЗБУРГЪ

МОСКВА, Мясницкая, 29. Телефонъ 116-17.

- 1) ВОДОЧИСТИТЕЛИ соб. системъ и мех. фильтры для умягченія, обезжелезачиванія и осветленія водъ для питья и техническихъ цѣлей устанавливаны на крупнейшихъ фабрикахъ и заводахъ, электр. станціяхъ и пр. Повторная установка у Саввы Морозова, В. Пролетарской М-ри, Казанскомъ пороховомъ заводѣ (4 аппарата) и др.
- 2) ЛАБОРАТОРІЯ для анализовъ воды, накали, масла, топлива и для др. техно-химическихъ изслѣдованій.
- 3) ЗАВОДЪ изготовляетъ сварныя, клепанныя, дуговые, оцинкованныя БОЧКИ, строника, фильтры, баки, маслоотдѣлители и пр. Телефонъ Благуша, 10. СМЪТЫ И ПРЕСЪ-КУРАНТЫ — ПО ТРЕБОВАНИЮ. Адресъ для телеграммъ: „Водоочистители“.

Индія премирована Министер. Торг. и Промышлен. на Одесской выставкѣ въ 1910-11 г. г.

М. ЛЕВИЦКІЙ, Одесса,
Екатеринославская, уг. Троицкой ул., д. № 50/39. Телеф. 10-83.
Почтовый ящикъ 820.

Механический и Мѣло-аппаратный заводъ.
ПОЛНОЕ ОБОРУДОВАНИЕ заводовъ искусств. минер. и шпичучихъ водъ. АППАРАТЫ системъ „Германъ Лашапель“ и „Струве“. ИЗГОТОВЛЕНІЕ усовершенствованныхъ колоннъ, сифонныхъ голонокъ и патентован. фонтановъ для мойки стакановъ и бутылокъ.

СПЕЦІАЛЬНЫЙ СКЛАДЪ всѣхъ безъ исключенія матеріаловъ для заводовъ шпичучихъ напитковъ.
Прессъ-Куранты по востребованію.

МАСТЕРСКАЯ
Мраморныхъ издѣлій
 Принимаются заказы на изготовленіе
Мраморныхъ УМЫВАЛЬНИКОВЪ,
ЧЕРНИЛЬНИЦЪ съ бронзовыми украшениями
ВАСИЛІА КИРИЛЛОВИЧА
Емельянова.
 МОСКВА, Переяславская ул., д. № 49, Никоновой.

Механическое производство
чугунныхъ формъ
П. В. Бурова
 МОСКВА, Вутырки, Радзвильная ул., № 7. ТЕЛЕФОНЪ 8.
СПЕЦІАЛЬНОСТЬ: Чугунныя формы для грубога и стекла,
 а также кѣдныя и стальные формы для мыла и сабета.
Всѣ металлическія принадлежн. для стеклян-
 ныхъ заводовъ.
 Имѣются всегда въ запасѣ готовые всевозможныя
 комплекты аптечныхъ формъ.
ОТЛИВКА ЧУГУНА наивысшей плотности для невозмож. формъ.
 Принимаются всевозможныя механическія работы.

В. Н. МИЛЪБЕВЪ.
 МОСКВА,
 Садовая ул., Ермоловскій
 пер., д. 21, 7-8. Телф. 179-43.
ФАБРИКАНТЪ
 Военно-офицерскихъ, гражданскихъ и солдатскихъ вещей.
 ПРЕДМЕТОВЪ ОБМУНДІРОВАНИЯ полковъ и т. п.
 Принимаются заказы на всевозможныя штампованный металл, издѣлія,
 ГЛАУНО-ТНАЦНОЕ и золотощейное производство.
ОЖАКМЯ ИЗДѢЛІА. ☆ ОПОМЪ и въ РОССІИ. ☆ ДѢЛЪ ТЪ ТЪ РОССІИ.
ПРЕЙСЪ-КУРАНТЪ по требованію **БЕЗПЛАТНО.**

Магазинъ
"УНИВЕРСАЛЬНОЙ"
 МЕХАНИЧЕСКОИ, МАСТЕРСКОИ
И. П. ХУДЯКОВА.
 МОСКВА, Петровка, д. № 23—1. Телефонъ 245—03.
Звонковъ и
Установка элентрическаго освѣщенія, и телефоннаго.
Спеціальная точка и правка бритвъ, ножищъ, коньковъ
 и типографскихъ ножей.
 Приемъ заказовъ и печенье всевозмож. слесарныхъ, механич. работъ
 по чертежамъ и рисункамъ. Изготовленіе новыхъ элентрич. приборовъ,
 Сборка и починка велосипедовъ, швейныхъ машинъ. Луженіе, ли-
 калораніе, золоченіе, серебреніе и гальваническа.

ОПТОВЫЙ СКЛАДЪ
 и производство
ГРАММОФОНОВЪ и МУЗЫКИ
 всякаго рода.
СКЛАДЪ и ИЗДАНІЕ НОТЪ.

 Телефонъ 106-20.
П. П. Магаковъ.
 Москва, Чересскій пер., д. кн. Голицына.
 Преисъ-Куранты и каталоги бесплатно.

ВНИМАНИЮ всѣхъ, кто страдаетъ мозолями и
 имѣетъ неправильную конфигурацію нѣгъ, а
 такъ-же неудобную обувь—тотъ пусть обра-
 тится въ магазинъ ортопедической, охотничьей,
 спортивной и прочей обуви.
И. Г. БАУМАНЪ.
 МОСКВА, Срѣтенскій бульваръ, д. № 9.
 ПРОШУ УБѢДИТЬСЯ.
 Гг. иногороднимъ заказчицамъ приславшимъ 1/4 стои-
 мости заказа, исполняемъ въ короткій срокъ, такъ-же
 желающимъ познучить нашъ Преисъ-Курантъ, вышлю
 по полученіи 7-ми коп. маркі.

"ВСЯ РОССІЯ"
АДРЕСНАЯ и СПРАВОЧНАЯ КНИГА,
 изданія годъ восьмой.
ТОЛЬКО у Я. П. КРЮКОВА.
 въ Москвѣ.
Зачѣмъ покупать отдѣльные адреса и переплачивать, когда
поступила въ продажу
 адресная книга, имѣющая около 2.000.000 адресовъ всѣхъ фабрикъ, заводовъ и торгово-промышленныхъ фирмъ всѣхъ безъ исклю-
 ченія губ. и областей, съ ихъ уѣздами, селами и деревнями Россіи: Европейской, Азиатской, Царства Польскаго и Финляндіи. Цѣна
 въ Москвѣ 12 руб. (пересылка за счетъ покупателя). Выдается съ наложен. платежъ только при задаткѣ въ 3 р. Обратиться въ
 главную контору редакціи: Москва, Тверская, Мамонтовскій пер., д. Шабалинскихъ, № 10. Телф. 34-66. Котора открыта съ 9-2 ч. д.
 и съ 6-8 ч. в. Требуется въ нижнихъ магазинахъ во всѣхъ городахъ Россіи.
 Имѣющій эту книгу можетъ въ ней найти всѣхъ овозмож. покупателей или поставщиковъ и вообще все, что только требуется
 коммерванту.
Вслѣдствіе большого числа подписчиковъ и обширнаго распространенія изданія, ОБЪЯВЛЕНІА,
помѣщаемыя здѣсь, ДОСТИГАЮТЪ ЦѢЛІ.
 Лица и фирмы, помѣстившія свои объявленія стоимостью отъ 40 рублей получаютъ
 книгу **БЕЗПЛАТНО.**
 Тарифъ объявленій. (Размѣръ страницы объявленія 5 3/4 × 4 вершка).

Мѣсто	1 стран.	1/2 стран.	1/4 стран.	1/8 стран.	Объявленія въ текствѣ въ отдѣлѣ Москвы и другихъ городовъ въ какомъ угодно мѣстѣ на строку печати. 2 руб.
Впередъ текста	250	130	75	40	Цѣны за объявленія на наружныхъ и внутреннихъ сторонахъ пере- плета, на форзацахъ, на образкахъ, на лѣткахъ и вклейки—по соглашенію.
Позади текста	175	90	50	30	

ПРЕДОСТЕРЕГАЕМЪ
 ТѢ ПОКУПКИ кіевскаго изданія, бывш. нашего подписчика, Д. М. Фитцъ, которое не соответствуетъ своему назначенію и названію
 "Вся Россія", такъ какъ въ немъ очень мало городовъ перечисланныхъ свѣдѣній и не достаетъ одиннадцати губерній, даетъ только до
 600 тыс. адресовъ, т.-е. въ 5 разъ меньше нашего, выдается первый годъ и названіемъ, скрываетъ всѣхъ подписчиковъ, вводитъ въ
 заблужденіе г.г. покупателей. Наше изданіе имѣетъ до 2.000.000 адресовъ, существуетъ уже 8 лѣтъ и по обширности и полнотѣ
 свѣдѣній является первымъ и единственнымъ въ Россіи. Просимъ обратить вниманіе на цѣлыя изданія и фирмы издателей.

Торговый Домъ
П. Глуховъ, В. Фетисовъ и К^о.
 МОСКВА,
 Зарядье, домъ Алексѣева.
 Телефонъ № 149-70.
 ПАВЛОВСКІЯ, ЗАГРАНИЧНЫЯ, ТУЛЬСКІЯ,
 — СТЕАЛЬНЫЯ, ЖЕЛѢЗНЫЯ, и СЮБЯНЫЯ ИЗДѢЛІА
 ХОЗЯЙСТВЕННЫЯ ПРИНАДЛЕЖНОСТИ
 и БРОНЗОВЫЙ ТОВАРЬ.
 Бритвы Англійскихъ Золингенскихъ фабрикъ;
 Ложки алюминиевыя и другихъ металловъ;
 Утюги Швейцарскіе и съ трубой;
 — **КОНЬКИ.** —
 Желѣзно-Эмалированная
 — ПОСУДА и САМОВАРЫ. —
Инструменты АНГЛІЙСКИХЪ, НѢМЕЦКИХЪ
 и ФРАНЦУЗСКИХЪ ФАБРИКЪ.

Складъ и контора представителей
РАЗНЫХЪ ТОВАРОВЪ
Я. П. Крюкова.
 Москва, Тверская, Мамонтовскій пер., д. № 12, Шабалинскихъ. Телефонъ 34-66.
 Адресъ для телеграммъ: Москва — "Вокзоль".
Принимаю представителей.
 Гербомаски реферекши.

МАШИНОСТРОИТЕЛЬНЫЙ ЗАВОДЪ М. В. Морозова.

— | ВЪ МОСКВѢ | —
Самотекная площадь, 1-й Волхонский пер., собственный домъ.
Телефонъ № 217-09.

СПЕЦИАЛЬНОСТЬ:
ПОЛНОЕ ОБОРУДОВАНИЕ ПРОМЫШЛЕННЫХЪ
и СЕЛЬСКО-ХОЗЯЙСТВЕННЫХЪ ЗАВОДОВЪ

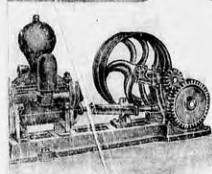
—) и (—
ПРОИЗВОДСТВО МАШИНЪ:

- „ для крахмальныхъ заводовъ усовершенствованной собственной системы;
- „ паточныхъ заводовъ паровыхъ и огневыхъ системы;
- „ маслобойныхъ заводовъ англо-американской и другихъ системъ;
- „ мельницъ валцовыхъ и съ жерновыми поставами, крупорушекъ и проорушекъ;
- „ хлопкоочистительныхъ заводовъ и прессы для упаковки хлопка;
- „ для льсопильныхъ и дерево-обдѣлочныхъ заводовъ;
- „ разработки торфяныхъ болотъ.

Наблюдение за устройствомъ и переустройствомъ заводовъ.
Составление и выработка проектовъ, плановъ, конструктивныхъ чертежей и съѣзды по устройству заводовъ.

Ремонтъ машинъ.

Слѣбы и каталоги по востребованію.



Серебр. медаль 1885 года.

ПРОИЗВОДСТВО

Парово-Тракторныхъ и Золото-Прядильныхъ Машинъ

ВОЕННО-ОФИЦЕРСКИХЪ ВЕЩЕЙ

И. С. Марина [И-ка С. И. Марина]

Дипокъ, Мартыновскій пер., собств. домъ. Телефонъ № 216-84.

ВЪ МОСКВѢ.

Фирма существуетъ съ 1872 года.