





**MINISTERIO DEL PODER POPULAR PARA RELACIONES INTERIORES, JUSTICIA Y PAZ**

**INSTITUTO NACIONAL DE TRANSPORTE TERRESTRE**

DIRECCIÓN GENERAL :

*Darío Noel Arteaga Páez*

*Presidente del Instituto Nacional de Transporte Terrestre.*

COORDINACIÓN GENERAL:

*Javier Vanegas Silva.*

*Gerente de Estadística del INTT.*

EQUIPO TÉCNICO:

*Ángel Suniaga.*

*Pedro González*

*Nixon Ramírez*

COLABORADORES:

*Virginia Gómez*

*Rafael Alfonso Gimenez*

DATOS DE SINIESTRALIDAD:

*Dirección de Vigilancia y Seguridad Vial de la Policía Nacional Bolivariana*



# MOTIVACIÓN

*El Instituto Nacional de Transporte Terrestre (I.N.T.T.), representado por su tren directivo, reconoce la importancia de disponer de información estadística oportuna y confiable sobre un área tan importante como lo son los registros de conductores y vehículos a nivel nacional, así como todas las variables que en torno de la movilidad y de seguridad vial se originan.-*

*Como es sabido, en el mundo de hoy el vehículo automotor es parte importante de la cotidianidad. En estos artefactos no solo se desplazan millones de personas diariamente hacia sus actividades, sino que además se convierte en un modo de vida para otros tantos, quienes dependen directamente de sus bondades y capacidades.-*

*En tal sentido, las variables que se generan de la movilidad terrestre son de importancia capital para el estudio de diversos temas en la mayoría de las instituciones y organizaciones públicas y privadas, dado que muchas de sus actividades seguramente estarán impactadas por el fenómeno de la transportación terrestre de su personal o de sus mercancías, para lo cual sin duda esta publicación tendrá una importancia obvia.*

*Consciente de lo anterior, el I.N.T.T. se complace en publicar este anuario estadístico 2013, sabiendo que su contenido podrá servir de referencia para diversos actores de la comunidad, en procura de lograr una convivencia más segura y encaminar la movilidad terrestre hacia su pleno desarrollo .-*



# ÍNDICE

ITEM	CONTENIDO	PÁG.
	PRESENTACIÓN	13
<b>CAPÍTULO I REGISTRO DE CONDUCTORES</b>		
Tabla 1	LICENCIAS ORIGINALES Y RENOVADAS POR MES - AÑO 2013	19
Gráfico 1	TOTALES DE LICENCIAS POR MES - AÑO 2013	20
Gráfico 2	LICENCIAS ORIGINALES POR MES - AÑO 2013	21
Gráfico 3	LICENCIAS RENOVADAS POR MES - AÑO 2013	22
Gráfico 4	COMPARATIVO DE LICENCIAS ORIGINALES Y RENOVADAS POR MES - AÑO 2013	23
Gráfico 5	LICENCIAS PROCESADAS DISTRIBUCIÓN PORCENTUAL ORIGINALES VS RENOVACIÓN - AÑO 2013	24
Tabla 2	TRÁMITES DE LICENCIAS PARA CONDUCIR POR GRADOS - AÑO 2013	25
Gráfico 6	COMPARATIVO MENSUAL LICENCIAS PARA CONDUCIR ORIGINALES DE 2º GRADO VS LICENCIAS PARA CONDUCIR ORIGINALES DE 3º, 4º Y 5º GRADO - AÑO 2013	26
Gráfico 7	DISTRIBUCIÓN PORCENTUAL LICENCIAS PARA CONDUCIR ORIGINALES DE 2º GRADO VS LICENCIAS PARA CONDUCIR ORIGINALES DE 3º, 4º Y 5º GRADO - AÑO 2013	27
Gráfico 8	COMPARATIVO MENSUAL LICENCIAS PARA CONDUCIR RENOVADAS DE 2º GRADO VS LICENCIAS PARA CONDUCIR RENOVADAS DE 3º, 4º y 5º GRADO - AÑO 2013	28
Gráfico 9	DISTRIBUCIÓN PORCENTUAL LICENCIAS PARA CONDUCIR RENOVADAS DE 2º GRADO VS LICENCIAS PARA CONDUCIR RENOVADAS DE 3º, 4º Y 5º GRADO - AÑO 2013	29
<b>CAPÍTULO II REGISTRO DE VEHÍCULOS</b>		
Tabla 3	TRÁMITES DE VEHÍCULOS REALIZADOS POR MES - AÑO 2013	33
Gráfico 10	TOTAL DE TRÁMITES DE VEHÍCULOS POR MES - AÑO 2013	34
Gráfico 11	VEHÍCULOS REGISTRADOS MENSUALMENTE (REGISTROS ORIGINALES) - AÑO 2013	35
Gráfico 12	VEHÍCULOS MATRICULADOS (PLACAS ASIGNADAS) - AÑO 2013	36
Gráfico 13	TRASPASOS DE VEHÍCULOS - AÑO 2013	37
Gráfico 14	OTROS TRÁMITES DE VEHÍCULOS - AÑO 2013	38
Gráfico 15	COMPARATIVO MENSUAL DE TRÁMITES REGISTROS ORIGINALES, VEHÍCULOS MATRICULADOS, OTROS TRÁMITES - AÑO 2013	39





# ÍNDICE

Gráfico 16	TRÁMITES DE VEHÍCULOS DISTRIBUCIÓN PORCENTUAL - AÑO 2013	40
Tabla 4	COMPOSICIÓN APROXIMADA DEL PARQUE AUTOMOTOR NACIONAL	41
Gráfico 17	COMPOSICIÓN DEL PARQUE AUTOMOTOR NACIONAL DISTRIBUCIÓN PORCENTUAL	42
<b>CAPÍTULO III: TRANSPORTE TERRESTRE</b>		
Tabla 5	TRÁMITES PARA ACTIVIDAD DE TRANSPORTE TERRESTRE PROCESADOS MENSUALMENTE - AÑO 2013	45
Gráfico 18	TRÁMITES PARA ACTIVIDAD DE TRANSPORTE TERRESTRE PROCESADOS MENSUALMENTE AÑO – 2013	46
Tabla 6	TRÁMITES PARA ACTIVIDAD DE TRANSPORTE PÚBLICO DE PERSONAS PROCESADOS MENSUALMENTE - AÑO 2013	47
Gráfico 19	TRÁMITES PARA ACTIVIDAD DE TRANSPORTE PÚBLICO DE PERSONAS PROCESADOS MENSUALMENTE - AÑO 2013	48
Tabla 7	TRÁMITES PARA ACTIVIDAD DE TRANSPORTE DE CARGA PROCESADOS MENSUALMENTE - AÑO 2013	49
Gráfico 20	TRÁMITES PARA ACTIVIDAD DE TRANSPORTE DE CARGA PROCESADOS MENSUALMENTE - AÑO 2013	50
Tabla 8	TRÁMITES DE REVISIONES PARA HOMOLOGACIÓN DE VEHÍCULOS - AÑO 2013	51
Gráfico 21	TRÁMITES DE REVISIONES PARA HOMOLOGACIÓN DE VEHÍCULOS - AÑO 2013	52
Tabla 9	REVISIONES TÉCNICAS DE VEHÍCULOS DESTINADOS AL TRANSPORTE PÚBLICO DE PERSONAS REALIZADOS EN LOS TERMINALES DE PASAJEROS - AÑO 2013	53
Gráfico 22	REVISIONES TÉCNICAS DE VEHÍCULOS DESTINADOS AL TRANSPORTE PÚBLICO DE PERSONAS REALIZADOS EN LOS TERMINALES DE PASAJEROS - AÑO 2013	54
Tabla 10	TRÁMITES PARA ACTIVIDAD DE TRANSPORTE INTERNACIONAL PROCESADOS MENSUALMENTE - AÑO 2013	55
Gráfico 23	TRÁMITES PARA ACTIVIDAD DE TRANSPORTE INTERNACIONAL PROCESADOS MENSUALMENTE - AÑO 2013	56
Gráfico 24	TRÁMITES PARA ACTIVIDAD DE TRANSPORTE TERRESTRE PROCESADOS MENSUALMENTE POR ÁREA - AÑO 2013	57
Gráfico 25	TRÁMITES PARA ACTIVIDAD DE TRANSPORTE TERRESTRE DISTRIBUCIÓN PORCENTUAL POR AREA - AÑO 2013	58
<b>CAPÍTULO IV SERVICIOS CONEXOS</b>		
Tabla 11	REVISIÓN TÉCNICA LEGAL DE VEHÍCULOS EN LOS CENTROS DE VERIFICACIÓN PARQUE GENERALÍSIMO FRANCISCO DE MIRANDA, MUNICIPIO SUCRE – EDO. MIRANDA Y SAN DIEGO, EDO. CARABOBO - AÑO 2013	61
Gráfico 26	REVISIÓN TÉCNICA LEGAL DE VEHÍCULOS EN LOS CENTROS DE VERIFICACIÓN PARQUE GENERALÍSIMO FRANCISCO DE MIRANDA, MUNICIPIO SUCRE – EDO. MIRANDA Y SAN DIEGO, EDO. CARABOBO - AÑO 2013	62



# ÍNDICE

<b>CAPÍTULO V</b>		
<b>SINIESTROS DE TRÁNSITO</b>		
	EL PROBLEMA MUNDIAL DE LOS SINIESTROS O ACCIDENTES	65
Tabla 12	SINIESTROS TOTALES POR ESTADO - AÑO 2013	67
Gráfico 27	SINIESTROS TOTALES POR ESTADO - AÑO 2013	68
Gráfico 28	SINIESTROS TOTALES POR TIPO DISTRIBUCIÓN PORCENTUAL - AÑO 2013	69
Gráfico 29	DISTRIBUCIÓN PORCENTUAL DE SINIESTROS POR ESTADOS SEGÚN REGIÓN - AÑO 2013	70
Tabla 13	TOTAL DE SINIESTROS: CAUSAS PROBABLES Y CONSECUENCIAS - AÑO 2013	71
Gráfico 30	TOTAL DE FALLECIDOS EN SINIESTROS DE TRÁNSITO POR ESTADOS - AÑO 2013	72
Gráfico 31	TOTAL DE PERSONAS LESIONADAS EN SINIESTROS DE TRÁNSITO POR ESTADOS - AÑO 2013	73
Gráfico 32	SINIESTROS TOTALES POR CAUSAS. DISTRIBUCIÓN PORCENTUAL - AÑO 2013	74
Tabla 14	SINIESTROS POR MES - AÑO 2013	75
Gráfico 33	SINIESTROS POR MES - AÑO 2013	76
Tabla 15	PERSONAS FALLECIDAS POR MES EN SINIESTROS DE TRÁNSITO - AÑO 2013	77
Gráfico 34	PERSONAS FALLECIDAS POR MES EN SINIESTROS DE TRÁNSITO - AÑO 2013	78



# PRESENTACIÓN

El Instituto Nacional de Tránsito y Transporte Terrestre, creado según Gaceta Oficial N° 37.322 de fecha 12 de Noviembre del 2001; inició sus funciones formalmente en Enero de 2003. En fecha 01 de Agosto del 2008 entró en vigencia la nueva Ley de Transporte Terrestre (LTT) publicada en la Gaceta Oficial Nro. 38.985, en la cual se cambia el nombre al organismo por Instituto Nacional de Transporte Terrestre (INTT). Desde entonces dicha Ley sirve de marco regulatorio al instituto.

Actualmente el Instituto está adscrito al Ministerio del Poder Popular para Relaciones Interiores, Justicia y Paz, según Gaceta Oficial extraordinaria N° 5.982 del 25 de Julio de 2010. Respecto de sus mas amplias funciones, cabe destacar el contenido del artículo N° 9 de la LTT: “El Registro del Sistema Nacional de Transporte Terrestre, el cual comprende: vehículos, conductores, infraestructura, servicios conexos de transporte terrestre, accidentes, infracciones y sanciones”. Así mismo, el articulo 23, numeral 10 de la misma ley, atribuye al INTT: “Llevar las estadísticas del Transporte Terrestre y dispositivos para el control de tránsito” y de esta manera suministrar la información necesaria para el estudio, análisis y planificación de estrategias y proyectos en materia de transporte terrestre.

Enmarcado en lo antes expuesto, se presenta el “Anuario Estadístico INTT 2013”, en el cual se muestran información estadística derivada de la gestión de las diferentes áreas operativas que conforman el instituto. Este Anuario Estadístico está integrado por los siguientes cinco (05) capítulos:

Capítulo I – Registro de Conductores

Capítulo II – Registro de Vehículos

Capítulo III – Transporte Terrestre

Capítulo IV – Servicios conexos

Capítulo V – Siniestros de Tránsito



---

A continuación se presenta una breve reseña de los capítulos que componen este Anuario Estadístico.

### **Capítulo I.- Licencias para Conducir**

Presentación de tablas y gráficos relacionados con los trámites de expedición y renovación de licencias para conducir, procesados por este instituto.

### **Capítulo II.- Registro de Vehículos**

En este capítulo, se presentan tablas y gráficos estadísticos relacionados con los trámites para el registro de vehículos solicitados ante este Instituto.

### **Capítulo III.- Transporte Terrestre**

Este capítulo muestra tablas y gráficos relacionados con el otorgamiento y renovación de autorizaciones que tienen que ver con la actividad de transporte de carga, transporte de personas, transporte internacional, inspecciones a los vehículos destinados al transporte de pasajeros e inspecciones a los terminales de pasajeros del país.

### **Capítulo IV.- Servicios Conexos**

Este capítulo muestra las cantidades de Revisiones Técnico – Legales (verificación de seriales) realizadas a los vehículos automotores en los Centros de Revisión. Así como las cantidades de vehículos remitidos a los centros de fundición para el reciclaje del material ferroso.

### **Capítulo V.- Siniestros de Tránsito**

En este capítulo se presentan tablas y cuadros estadísticos que reflejan la ocurrencia de siniestros de tránsito por estados, causas y consecuencias (fallecidos y lesionados) según datos aportados por la Dirección de Vigilancia y Seguridad Vial de la Policía Nacional Bolivariana.







# **CAPITULO I**

# **REGISTRO DE CONDUCTORES**



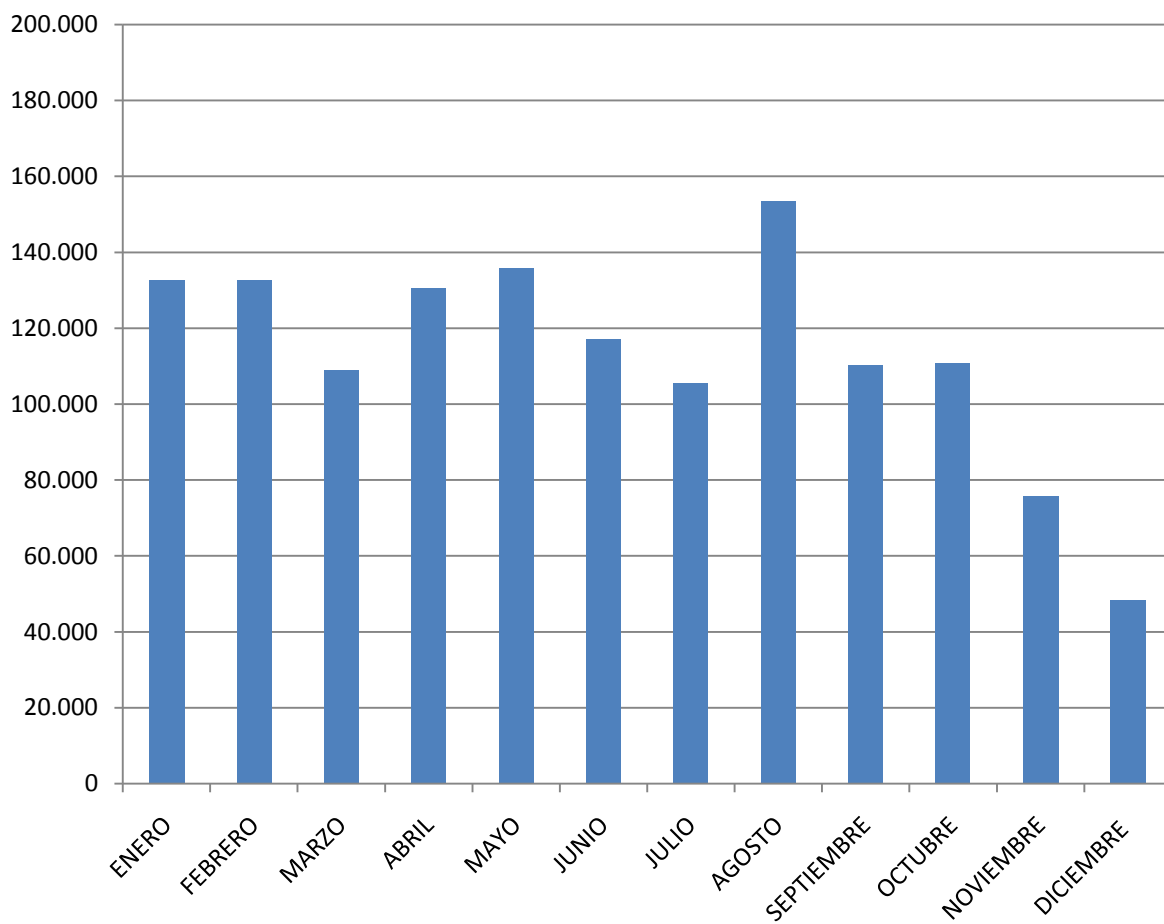
## LICENCIAS ORIGINALES Y RENOVADAS POR MES AÑO 2013

MESES	ORIGINALES	RENOVADAS	TOTALES
Enero	78.593	54.160	132.753
Febrero	65.661	66.978	132.639
Marzo	51.655	57.269	108.924
Abril	68.520	62.083	130.603
Mayo	68.645	67.086	135.731
Junio	56.598	60.633	117.231
Julio	53.504	51.948	105.452
Agosto	78.888	74.492	153.380
Septiembre	53.952	56.429	110.381
Octubre	54.629	56.071	110.700
Noviembre	40.945	34.880	75.825
Diciembre	26.628	21.744	48.372
<b>TOTAL</b>	<b>698.218</b>	<b>663.773</b>	<b>1.361.991</b>

**Tabla 1**

Fuente: Gerencia de Sistemas y Tecnología de la Información I.N.T.T.

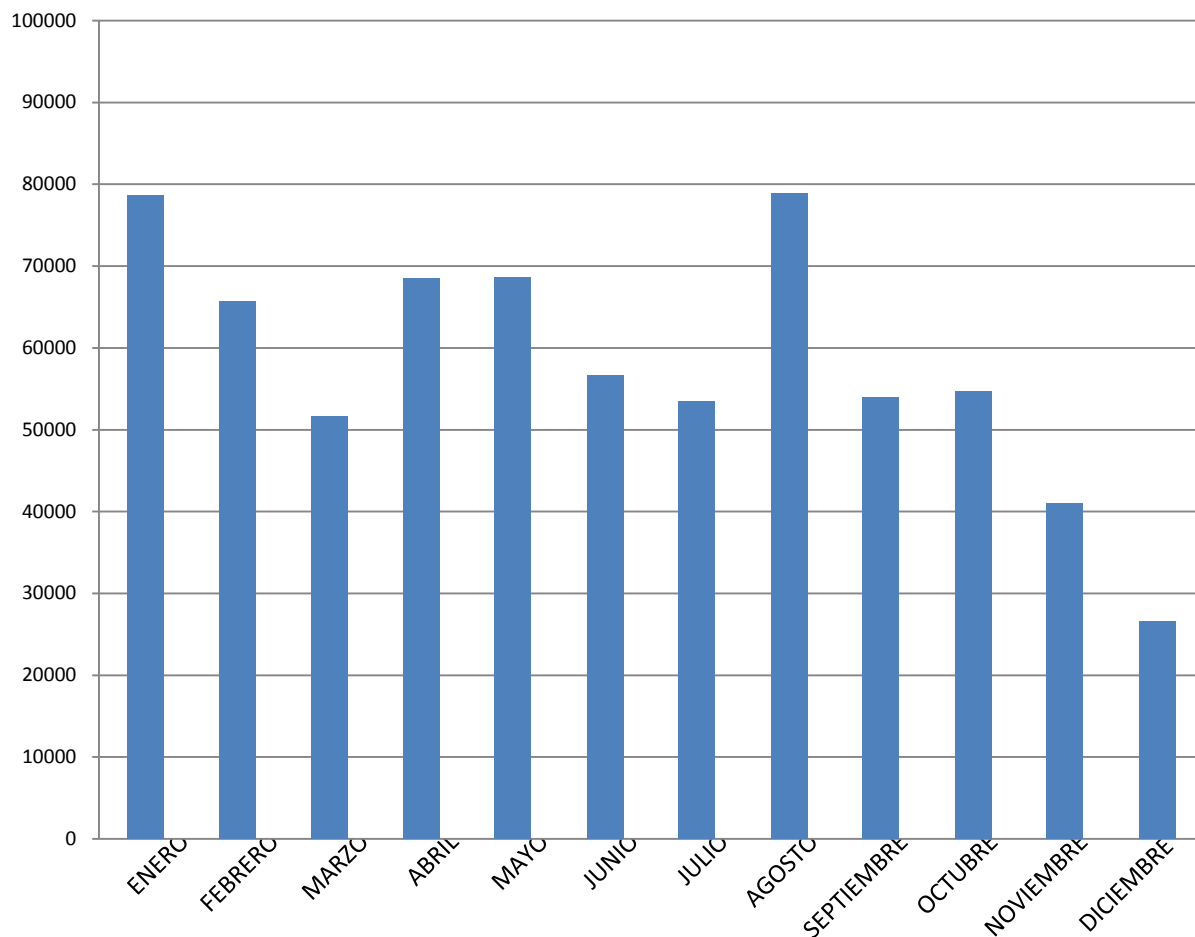
## TOTALES DE LICENCIAS POR MES AÑO 2013



**Gráfico 1**

Fuente: Gerencia de Sistemas y Tecnología de la Información I.N.T.T.

## LICENCIAS ORIGINALES POR MES AÑO 2013

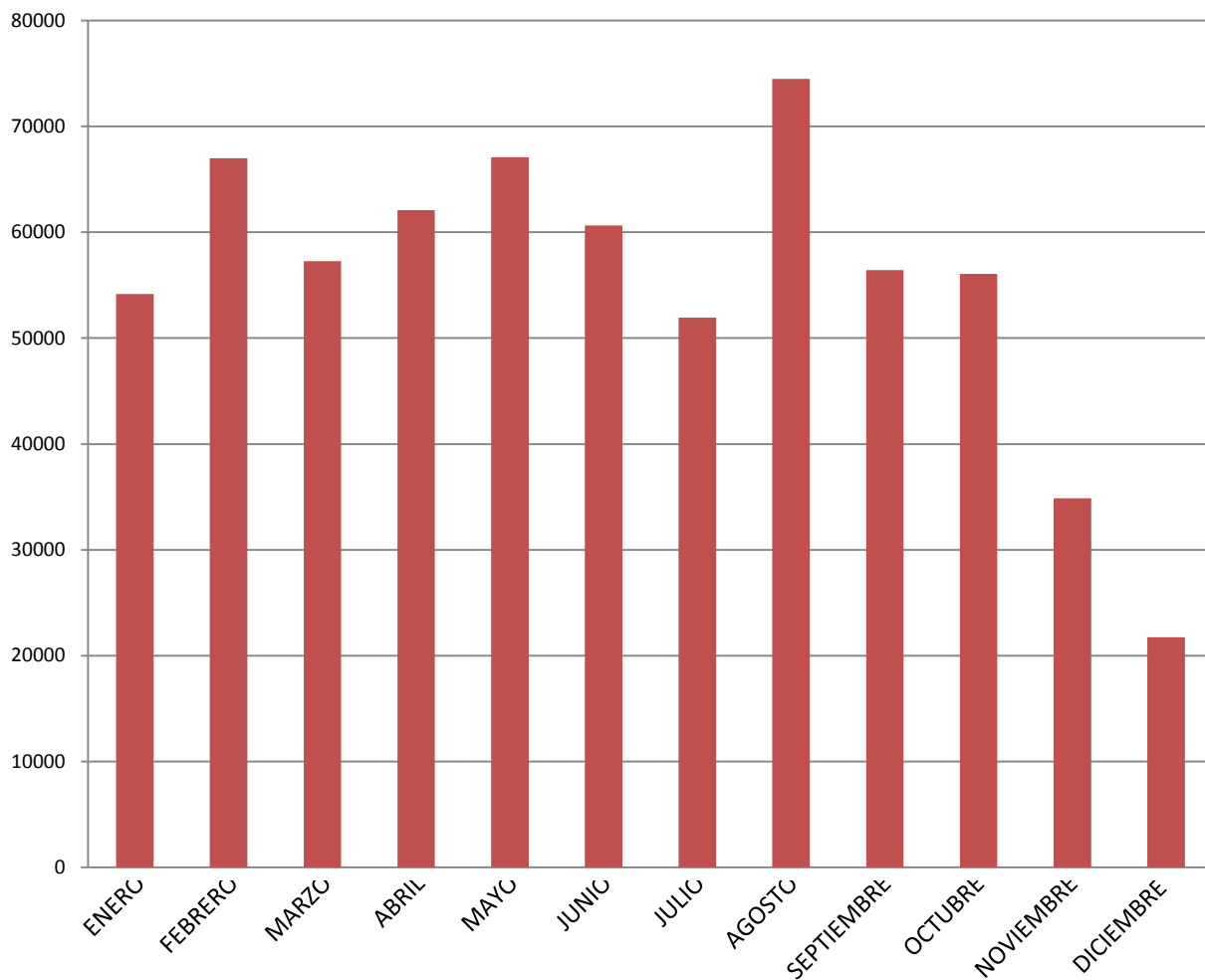


**Gráfico 2**

Fuente: Gerencia de Sistemas y Tecnología de la Información I.N.T.T.

La disminución en la producción de Licencias durante los meses de Noviembre y Diciembre, guarda relación con la insuficiencia de insumos a causa de limitaciones para su obtención en el mercado internacional. Posteriormente esta situación fue subsanada.

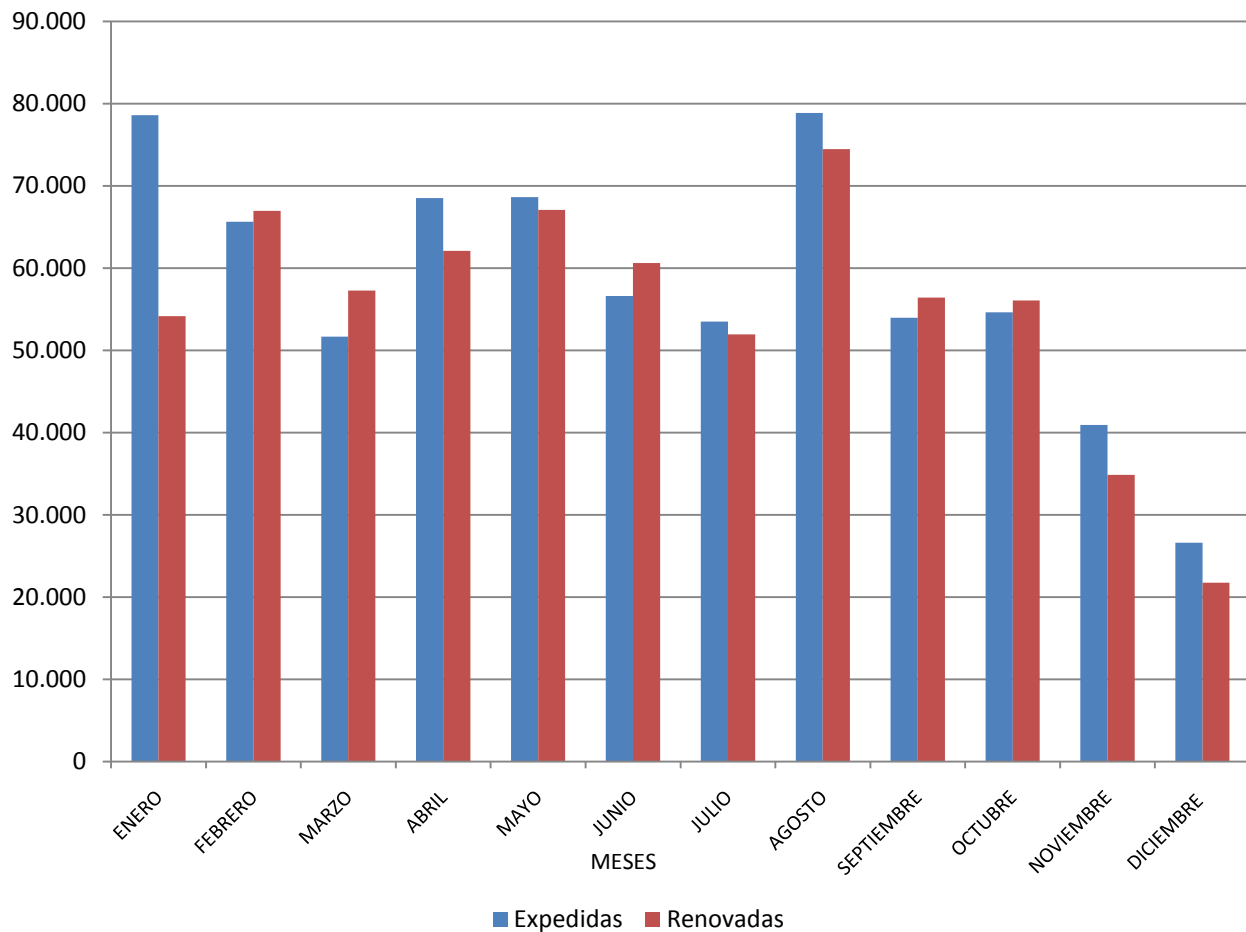
## LICENCIAS RENOVADAS POR MES AÑO 2013



**Gráfico 3**

Fuente: Gerencia de Sistemas y Tecnología de la Información I.N.T.T.

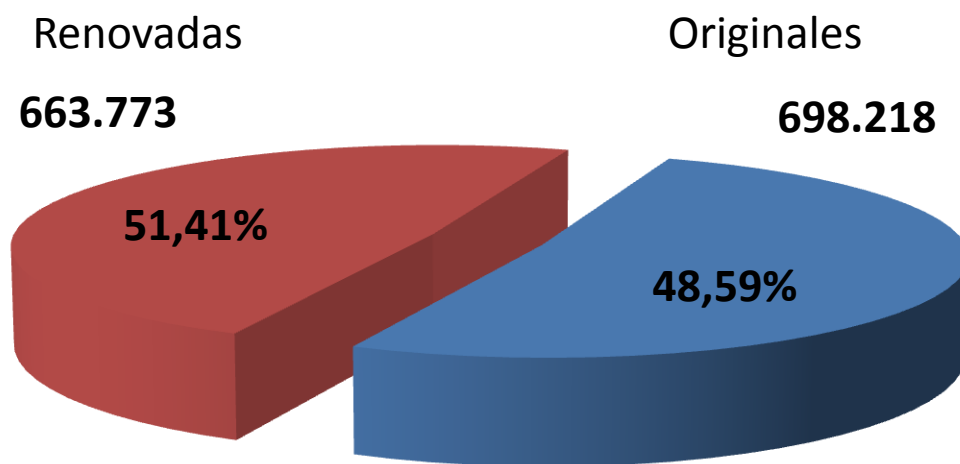
## COMPARATIVO DE LICENCIAS ORIGINALES Y RENOVADAS POR MES AÑO 2013



**Gráfico 4**

Fuente: Gerencia de Sistemas y Tecnología de la Información I.N.T.T.

## LICENCIAS PROCESADAS - DISTRIBUCIÓN PORCENTUAL ORIGINALES VS RENOVADAS AÑO 2013



**Total licencias: 1.361.991**

**Gráfico 5**

Fuente: Gerencia de Sistemas y Tecnología de la Información I.N.T.T.



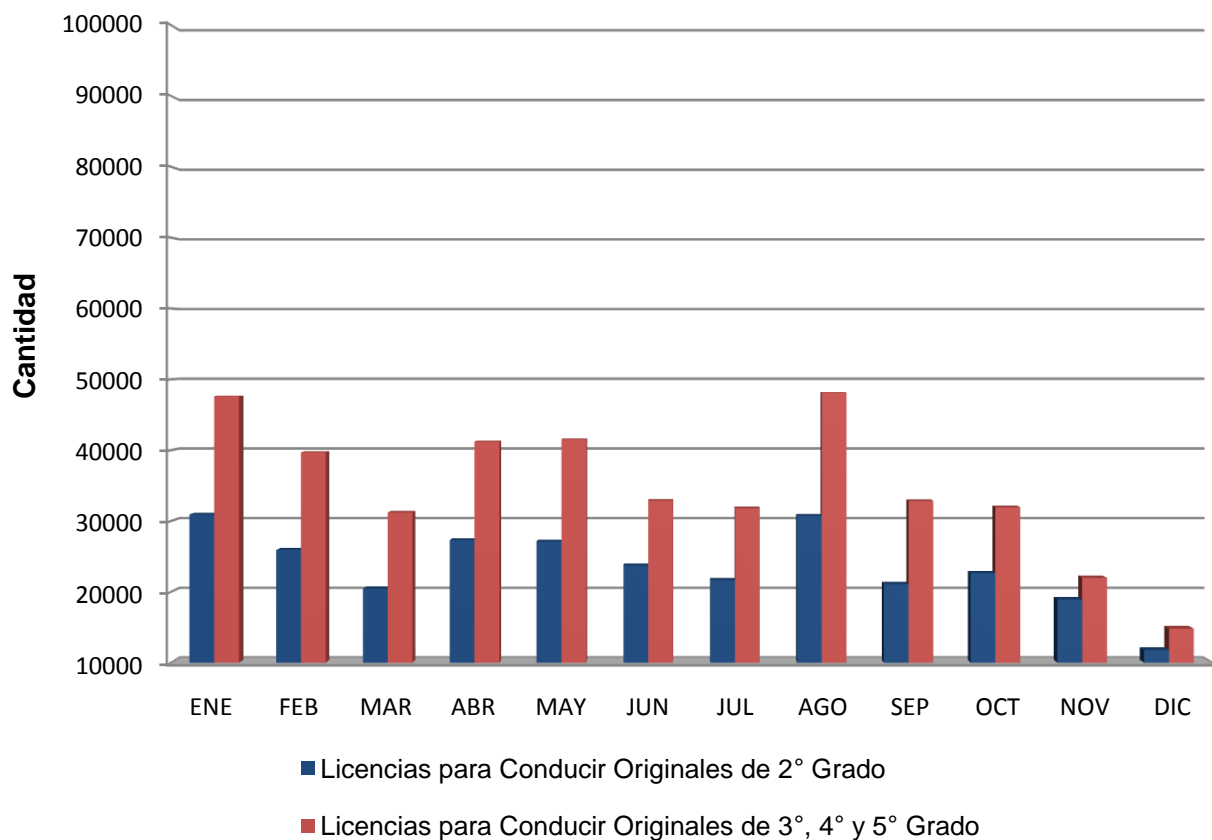
## TRÁMITES DE LICENCIAS PARA CONDUCIR POR GRADOS AÑO 2013

TIPO DE TRÁMITE	ENE	FEB	MAR	ABR	MAY	JUN	JUL	AGO	SEP	OCT	NOV	DIC	TOTAL
Licencias para conducir originales 2º grado	30956	25943	20443	27314	27119	23701	21671	30767	21101	22659	18944	11795	282.413
Licencias para conducir originales 3º grado	16005	12997	10001	13354	13046	10153	10174	15107	10706	9826	6487	4831	132.687
Licencias para conducir originales 4º grado	11212	10135	8243	10728	10882	8965	8367	12804	8644	8450	5800	3696	107.926
Licencias para conducir originales 5º grado	20420	16586	12968	17124	17598	13779	13292	20210	13501	13694	9714	6306	175.192
Licencias para conducir renovadas 2º grado	6731	8494	7505	8521	9640	9397	7563	10681	9096	9197	6495	4015	97.335
Licencias para conducir renovadas 3º grado	21728	25595	21408	23411	23576	21104	19412	28122	20341	19765	11923	7539	243.924
Licencias para conducir renovadas 4º grado	6415	8327	7110	7637	8357	7439	6210	8985	6562	6577	3764	2283	79.666
Licencias para conducir renovadas 5º grado	19286	24562	21246	22514	25513	22693	18763	26704	20430	20532	12698	7907	242.848
<b>SUBTOTAL ORIGINALES</b>	78.593	65.661	51.655	68.520	68.645	56.598	53.504	78.888	53.952	54.629	40.945	26.628	698.218
<b>SUBTOTAL RENOVADAS</b>	54.160	66.978	57.269	62.083	67.086	60.633	51.948	74.492	56.429	56.071	34.880	21.744	663.773
<b>TOTAL LICENCIAS</b>	132.753	132.639	108.924	130.603	135.731	117.231	105.452	153.380	110.381	110.700	75.825	48.372	1.361.991

**Tabla 2**

Fuente: Gerencia de Sistemas y Tecnología de la Información I.N.T.T.

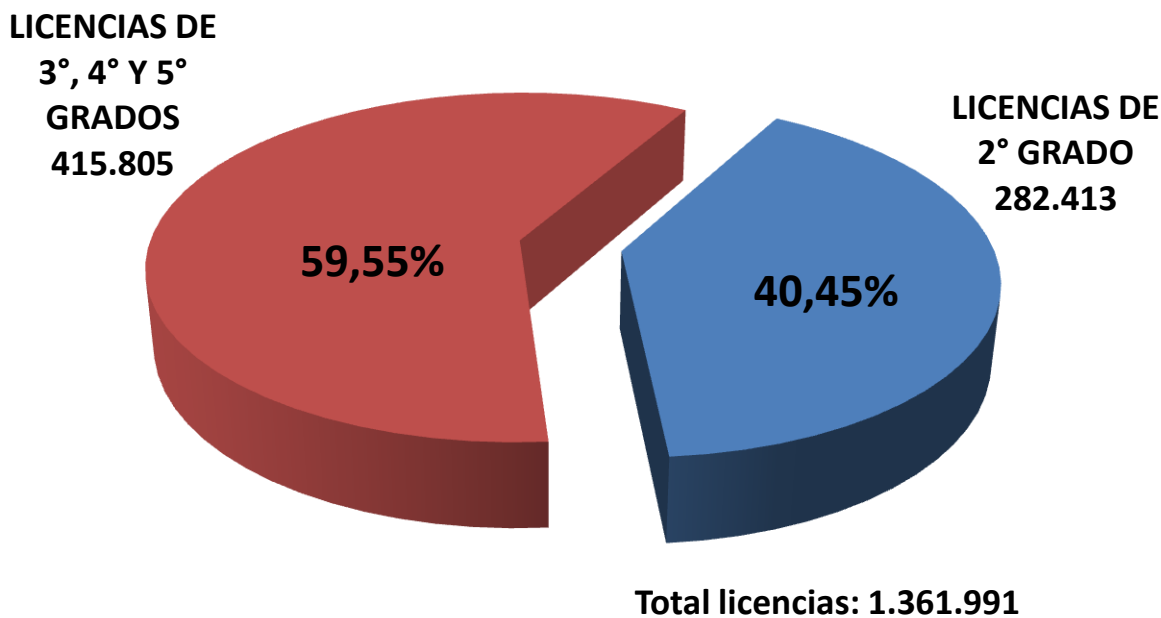
**COMPARATIVO MENSUAL  
LICENCIAS PARA CONDUCIR ORIGINALES DE 2° GRADO  
VS  
LICENCIAS PARA CONDUCIR ORIGINALES DE 3º, 4º Y 5º GRADOS  
AÑO 2013**



**Gráfico 6**

Fuente: Gerencia de Sistemas y Tecnología de la Información I.N.T.T.

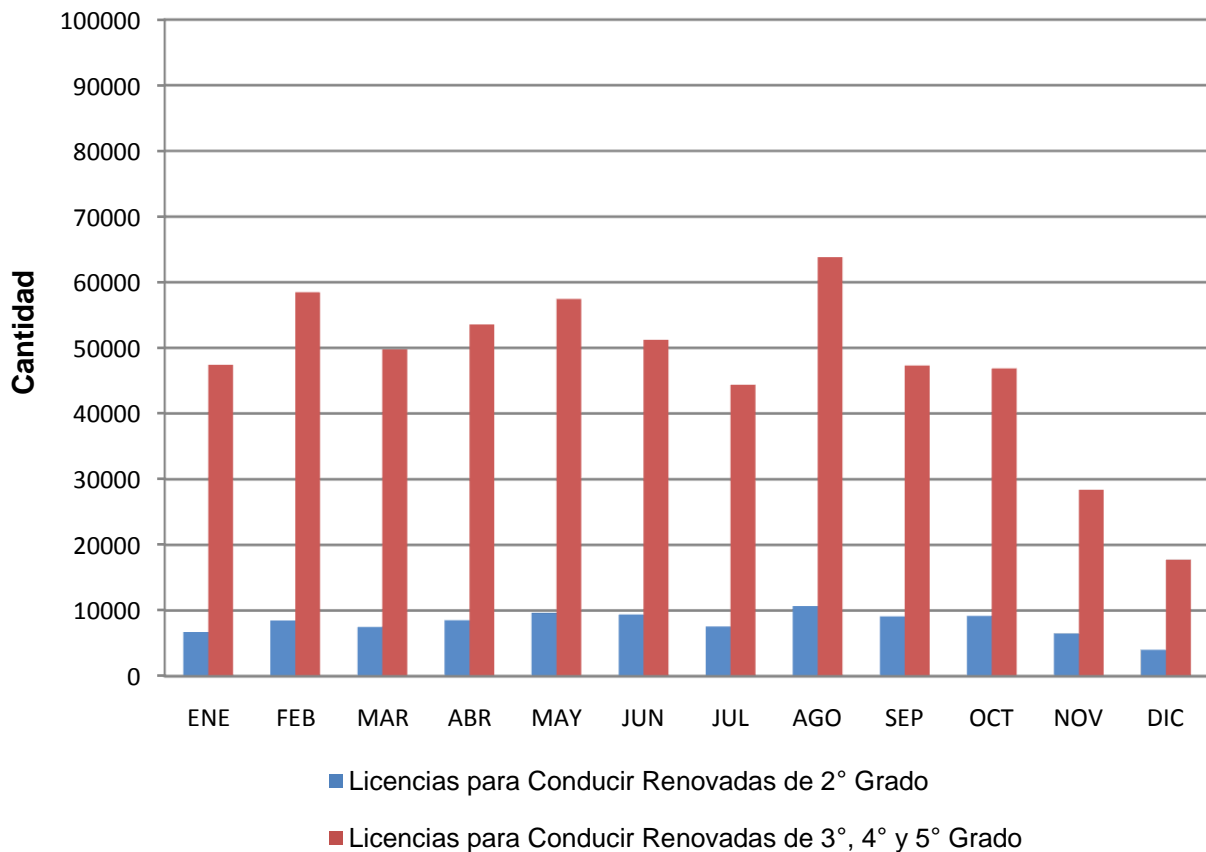
**DISTRIBUCIÓN PORCENTUAL  
LICENCIAS PARA CONDUCIR ORIGINALES DE 2° GRADO  
VS  
LICENCIAS PARA CONDUCIR ORIGINALES DE 3º, 4º Y 5º GRADO  
AÑO 2013**



**Gráfico 7**

Fuente: Gerencia de Sistemas y Tecnología de la Información I.N.T.T.

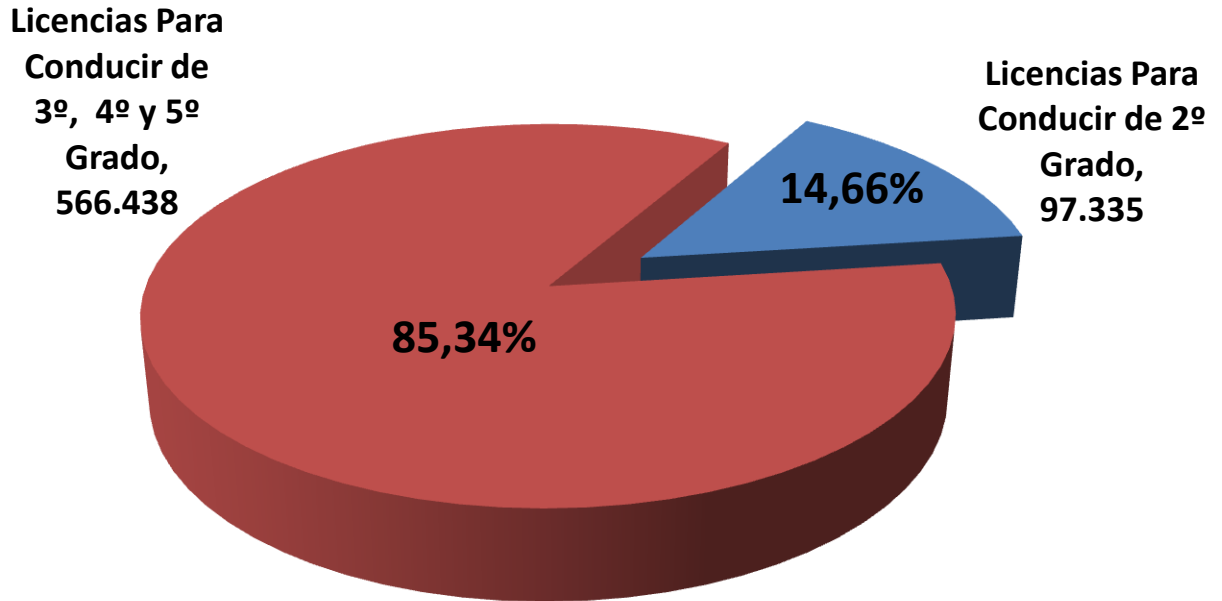
**COMPARATIVO MENSUAL  
LICENCIAS PARA CONDUCIR RENOVADAS DE 2º GRADO  
VS  
LICENCIAS PARA CONDUCIR RENOVADAS DE 3º, 4º y 5º GRADOS  
AÑO 2013**



**Gráfico 8**

Fuente: Gerencia de Sistemas y Tecnología de la Información I.N.T.T.

**DISTRIBUCIÓN PORCENTUAL  
LICENCIAS PARA CONDUCIR RENOVADAS DE 2º GRADO  
VS  
LICENCIAS PARA CONDUCIR RENOVADAS DE 3º, 4º Y 5º GRADO  
AÑO 2013**



**Total licencias: 1.361.991**

**Gráfico 9**

Fuente: Gerencia de Sistemas y Tecnología de la Información I.N.T.T.





# **CAPITULO II**

# **REGISTRO DE VEHÍCULOS**





## TRÁMITES DE VEHÍCULOS REALIZADOS POR MES AÑO 2013

MESES	REGISTROS ORIGINALES	TRASPASOS	ASIGNACIÓN DE PLACAS	OTROS TRÁMITES	TOTAL
Enero	20.860	19.822	6.293	4.254	51.229
Febrero	24.545	19.406	12.295	5.190	61.436
Marzo	23.281	16.562	25.566	4.767	70.176
Abril	27.680	22.491	10.105	5.906	66.182
Mayo	29.342	25.275	14.759	7.029	76.405
Junio	27.875	23.358	14.094	6.194	71.521
Julio	30.145	27.758	16.619	6.845	81.367
Agosto	35.526	32.781	19.256	8.419	95.982
Septiembre	30.630	28.436	22.182	7.447	88.695
Octubre	33.609	26.414	28.939	7.536	96.498
Noviembre	29.897	24.699	25.566	6.638	86.800
Diciembre	25.011	23.538	19.141	5.523	73.213
<b>TOTAL</b>	<b>338.401</b>	<b>290.540</b>	<b>214.815</b>	<b>75.748</b>	<b>919.504</b>

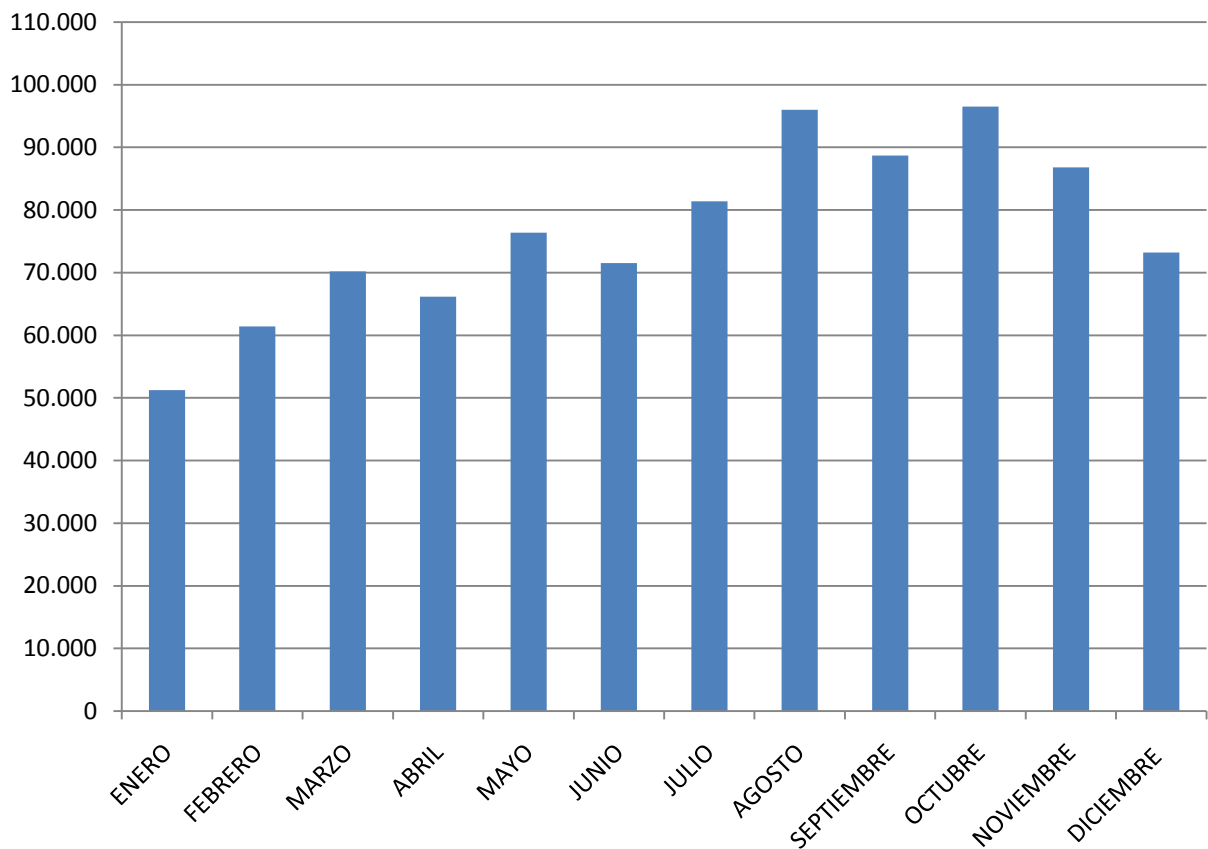
**Tabla 3**

Fuente: Gerencia de Sistemas y Tecnología de la Información I.N.T.T.

---

Como puede observarse, a partir de Abril de 2013 se aprecia una tendencia progresiva hacia el incremento en la cantidad de usuarios atendidos por concepto de Certificados de Registro de Vehículos, alcanzando su máxima producción en Octubre con 96.498 usuarios.

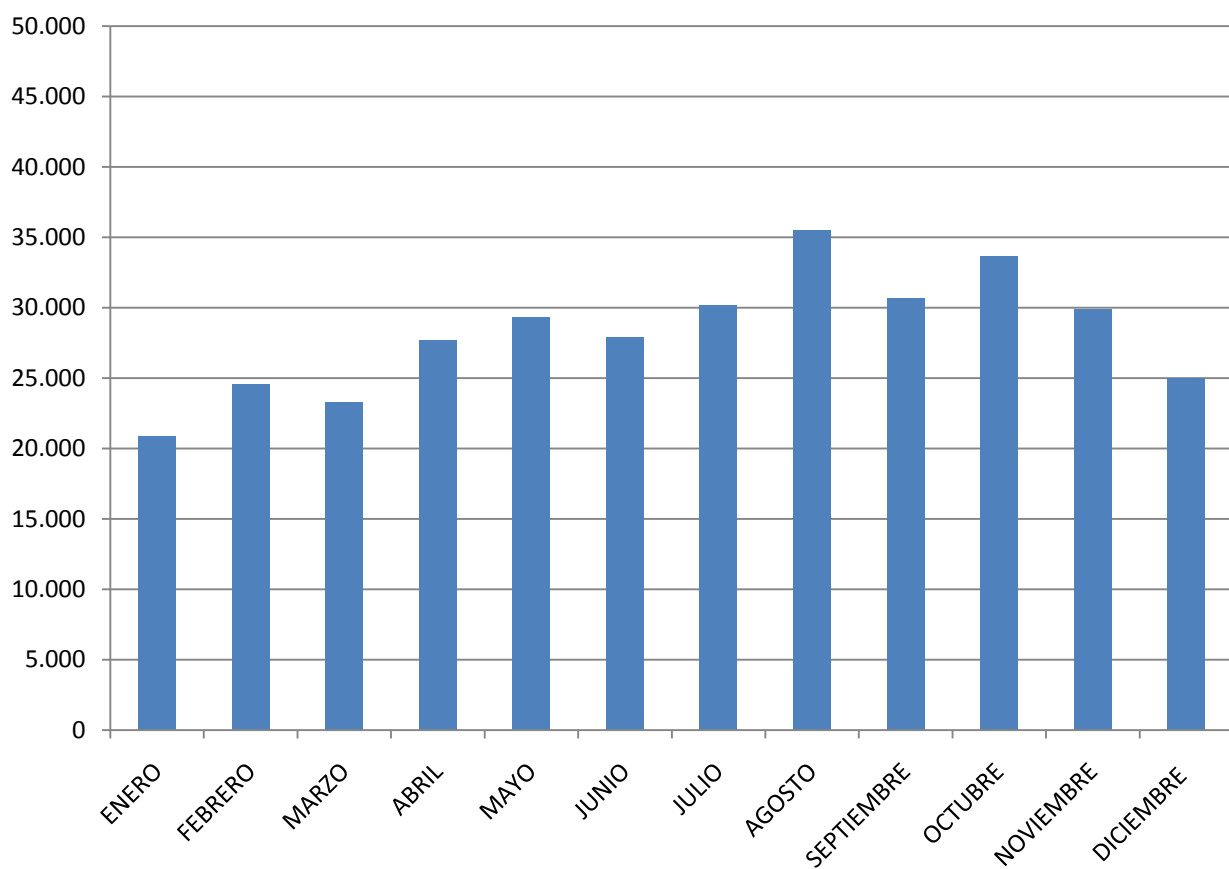
## TOTAL DE TRÁMITES DE VEHÍCULOS POR MES AÑO 2013



**Gráfico 10**

Fuente: Gerencia de Sistemas y Tecnología de la Información I.N.T.T.

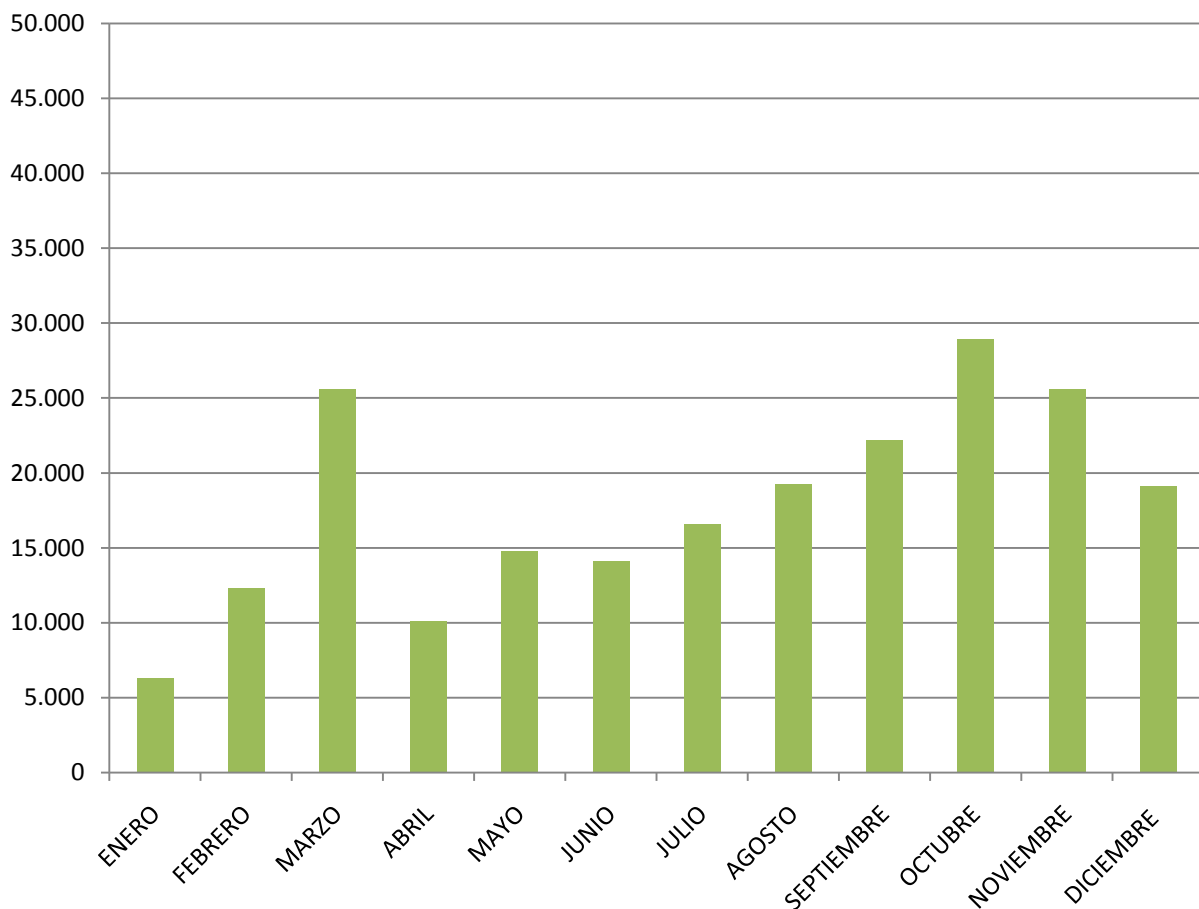
## VEHÍCULOS REGISTRADOS MENSUALMENTE (REGISTROS ORIGINALES) AÑO 2013



**Gráfico 11**

Fuente: Gerencia de Sistemas y Tecnología de la Información I.N.T.T.

## ASIGNACIÓN DE PLACAS IDENTIFICADORAS A VEHÍCULOS AÑO 2013

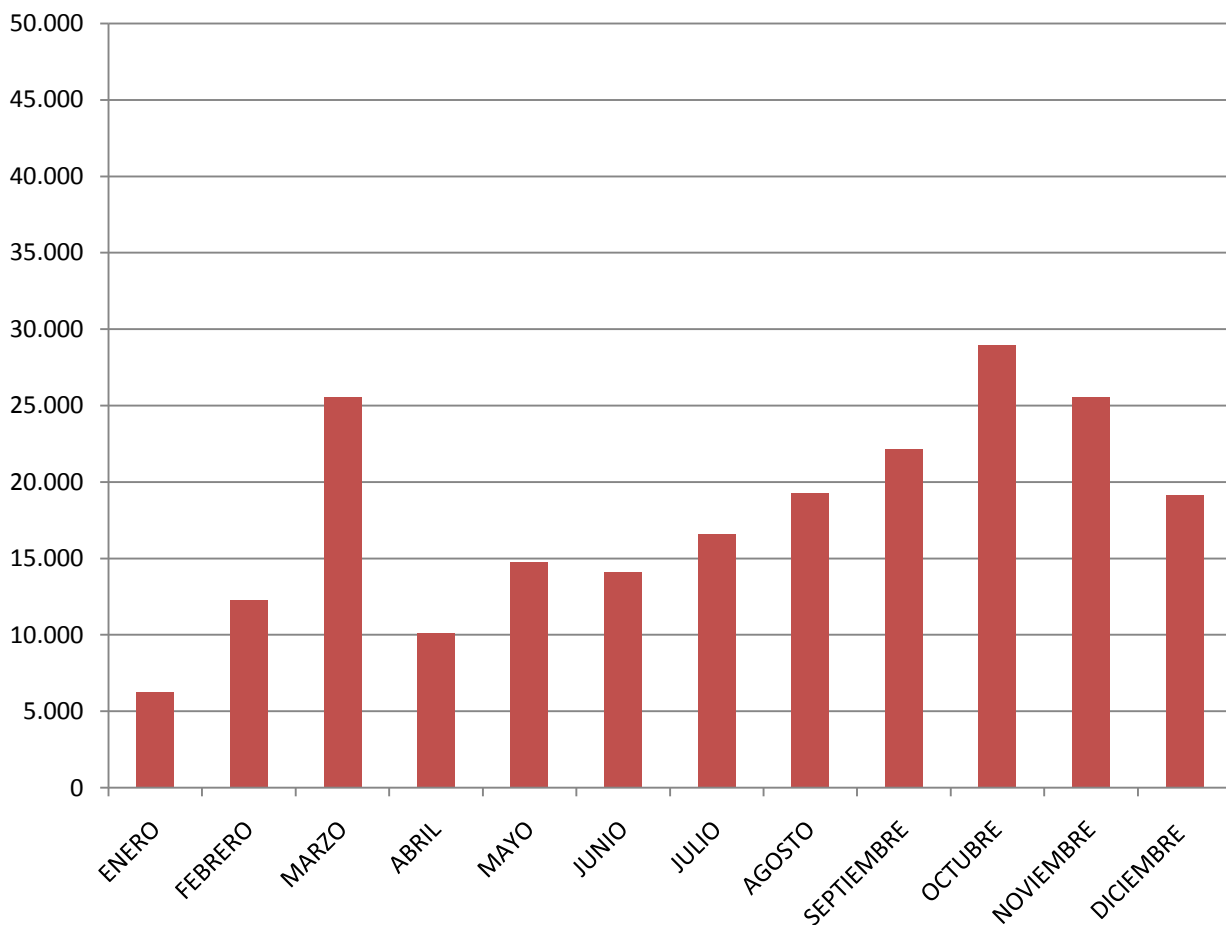


**Gráfico 12**

Fuente: Gerencia de Sistemas y Tecnología de la Información I.N.T.T.

Los meses de Marzo, Octubre y Noviembre marcaron la mayor demanda de servicios de asignación de placas, agrupando un 27,57% del total registrado a nivel nacional durante todo el año.

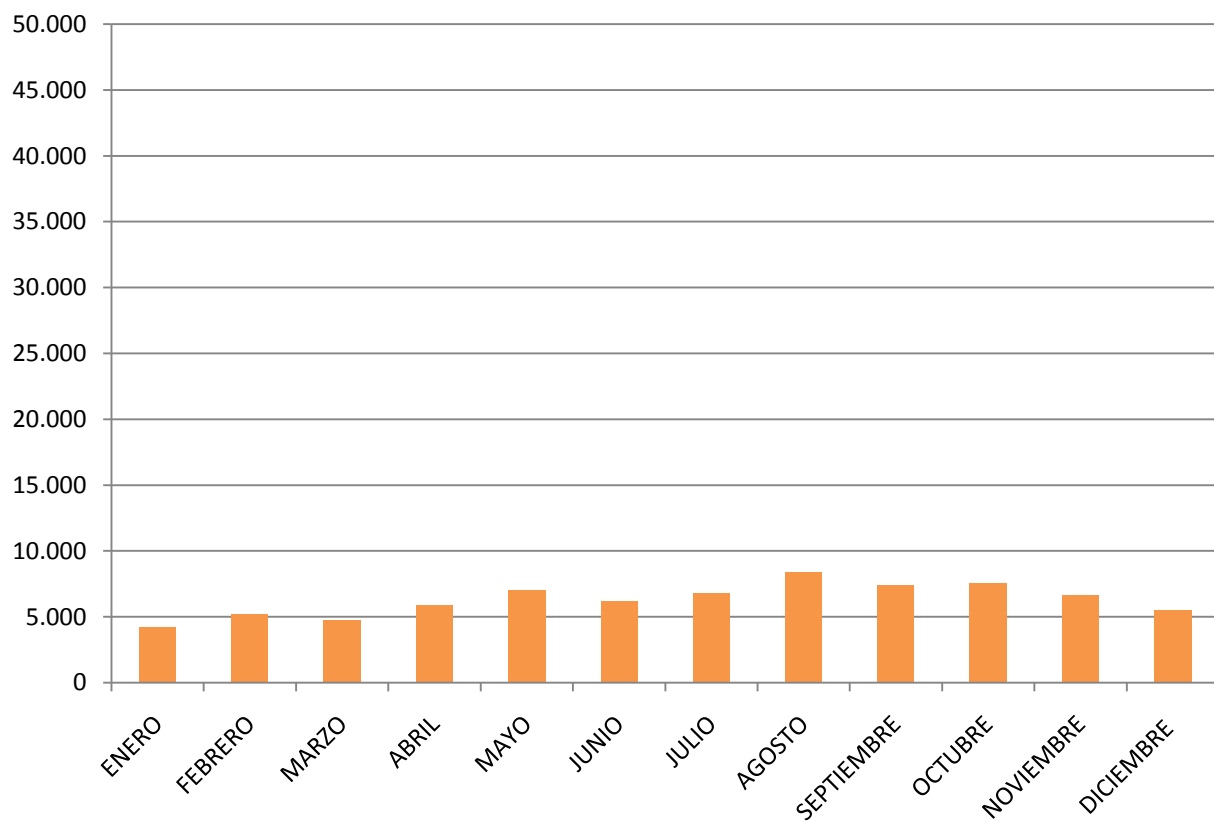
## TRASPASOS DE VEHÍCULOS AÑO 2013



**Gráfico 13**

Fuente: Gerencia de Sistemas y Tecnología de la Información I.N.T.T.

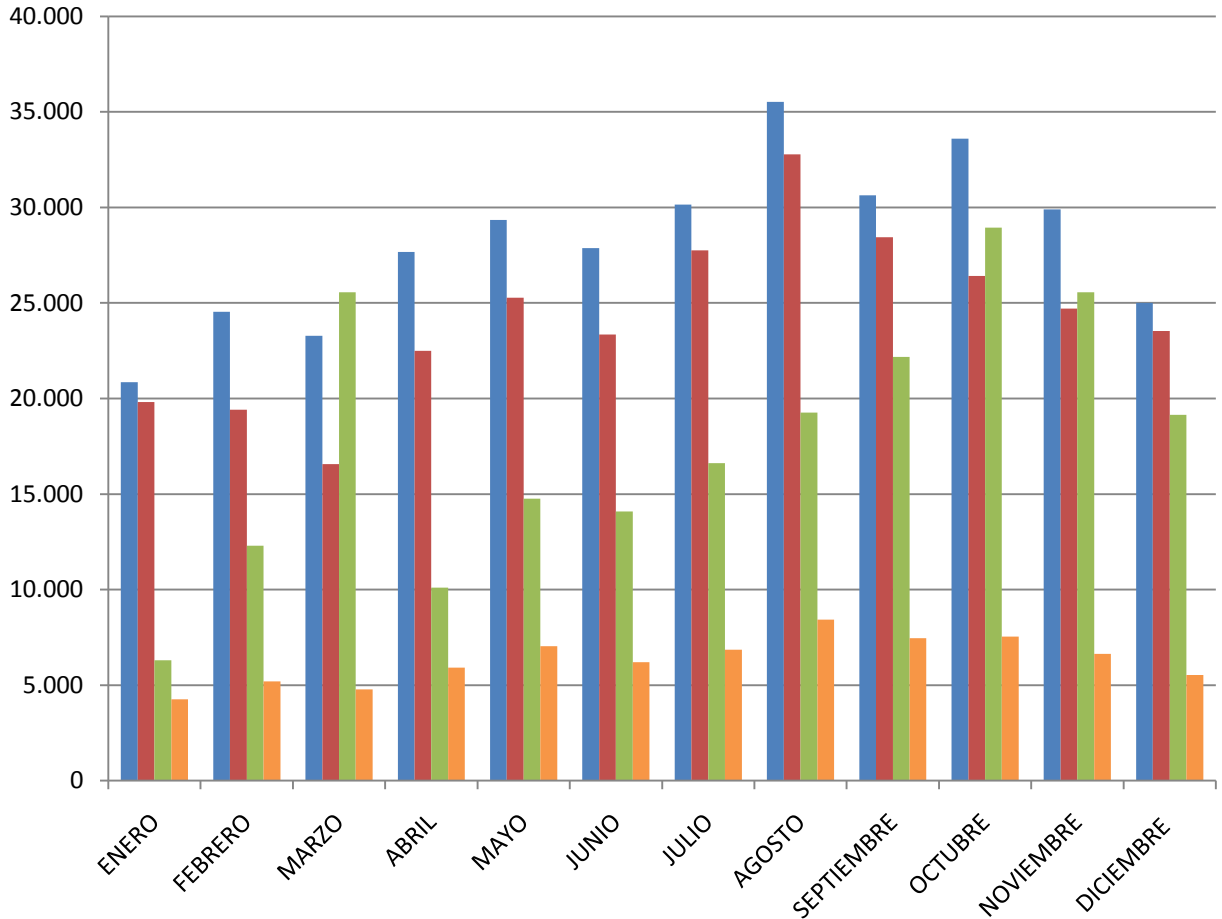
## OTROS TRÁMITES DE VEHÍCULOS AÑO 2013



**Gráfico 14**

Fuente: Gerencia de Sistemas y Tecnología de la Información I.N.T.T.

# COMPARATIVO MENSUAL DE TRÁMITES REGISTROS ORIGINALES, ASIGNACIÓN DE PLACAS, TRASPASOS Y OTROS TRÁMITES AÑO 2013



**Gráfico 15**

Fuente: Gerencia de Sistemas y Tecnología de la Información I.N.T.T.

# TRÁMITES DE VEHÍCULOS DISTRIBUCIÓN PORCENTUAL AÑO 2013

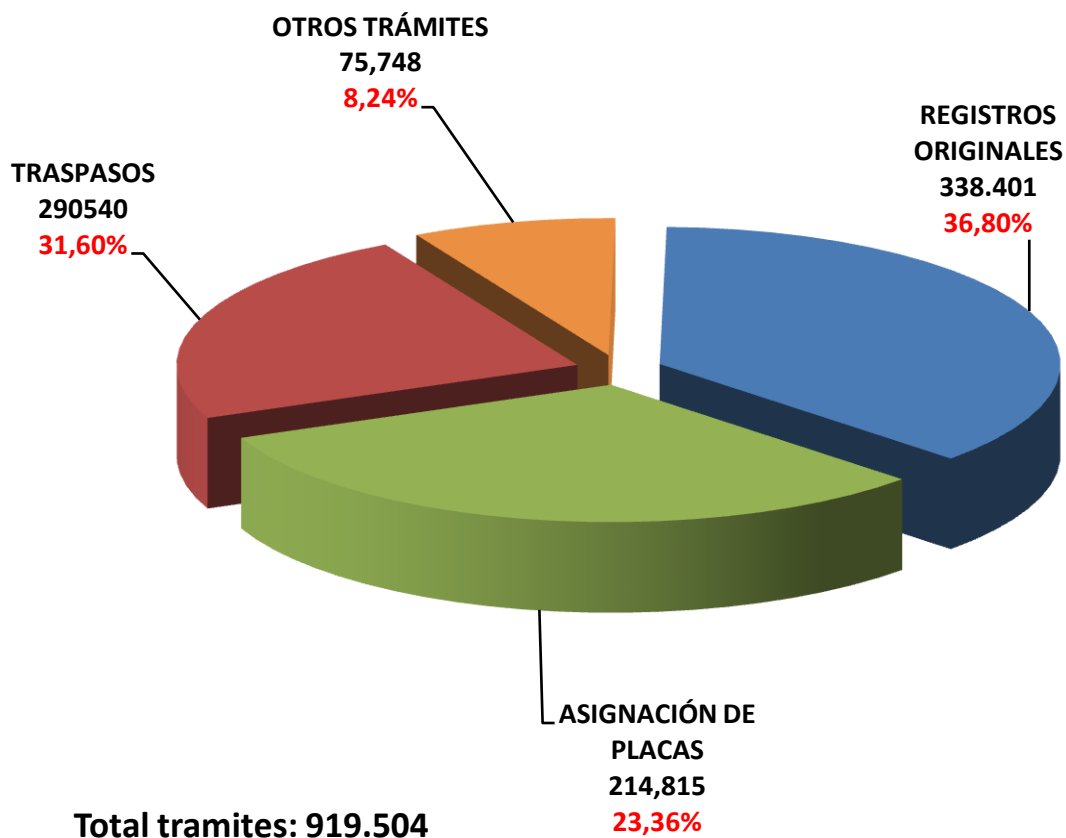


Gráfico 16

Fuente: Gerencia de Sistemas y Tecnología de la Información I.N.T.T.



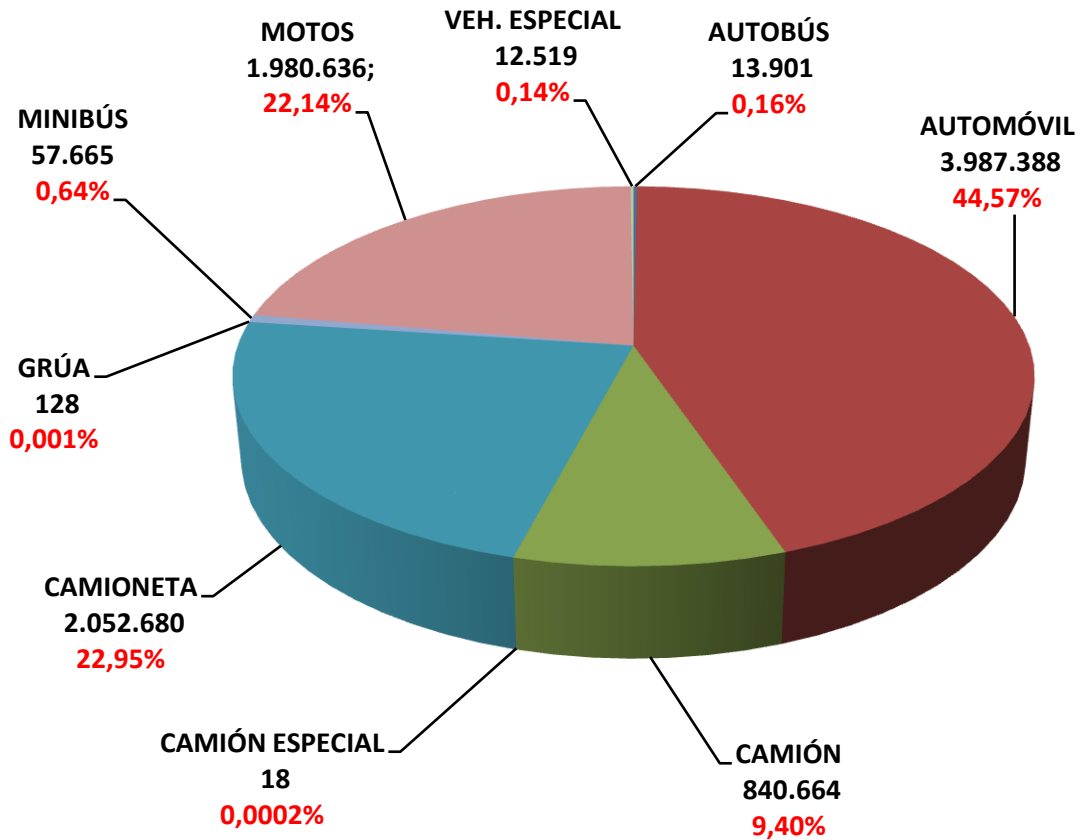
## COMPOSICIÓN APROXIMADA DEL PARQUE AUTOMOTOR NACIONAL

CLASE	CANTIDAD
Autobús	15.937
Automóvil	4.391.952
Camión	898.316
Camión Especial	18
Camioneta	2.266.297
Grúa	128
Minibús	75.763
Motos	1.980.636
Vehículo Especial	12.907
Rustico	403.058
<b>TOTAL GENERAL</b>	<b>8.945.599</b>

**Tabla 4**

Fuente: Gerencia de Sistemas y Tecnología de la Información I.N.T.T.

## COMPOSICIÓN DEL PARQUE AUTOMOTOR NACIONAL DISTRIBUCIÓN PORCENTUAL



Total parque automotor: 8.945.599

Gráfico 17

Fuente: Gerencia de Sistemas y Tecnología de la Información I.N.T.T.



# **CAPITULO III**

# **TRANSPORTE TERRESTRE**



## TRÁMITES PARA ACTIVIDAD DE TRANSPORTE TERRESTRE PROCESADOS MENSUALMENTE AÑO 2013

TIPOS DE TRÁMITE	MESES												TOTAL
	ENE	FEB	MAR	ABR	MAY	JUN	JUL	AGO	SEP	OCT	NOV	DIC	
Transporte público de personas	9	10	27	58	158	69	66	77	50	27	48	329	928
Transporte de carga	2.199	491	396	372	1.672	352	387	616	314	278	309	366	7.752
Homologación de vehículos	549	627	847	811	387	563	498	906	1.202	290	861	1.237	8.778
Inspección y control del transporte de personas	14	6	14	15	0	2	8	10	9	10	3	0	91
Transporte internacional	199	319	186	137	1	334	1.543	1.544	16	1.246	132	34	5.691
<b>TOTAL TRÁMITES</b>	<b>2.970</b>	<b>1.453</b>	<b>1.470</b>	<b>1.393</b>	<b>2.218</b>	<b>1.320</b>	<b>2.502</b>	<b>3.153</b>	<b>1.591</b>	<b>1.851</b>	<b>1.353</b>	<b>1.966</b>	<b>23.240</b>

**Tabla 5**

Fuente: Gerencia de Transporte Terrestre INTT

## TRÁMITES PARA ACTIVIDAD DE TRANSPORTE TERRESTRE PROCESADOS MENSUALMENTE AÑO 2013

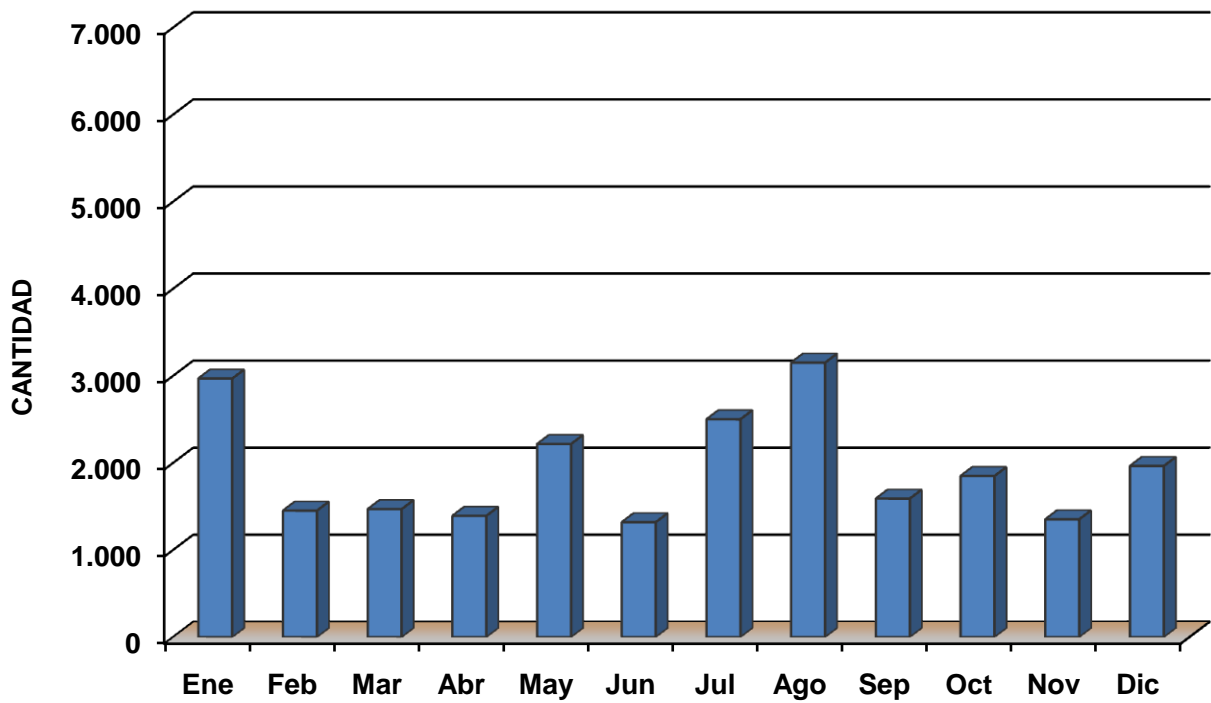


Gráfico 18

Fuente: Gerencia de Transporte Terrestre INTT

## TRÁMITES PARA ACTIVIDAD DE TRANSPORTE PÚBLICO DE PERSONAS PROCESADOS MENSUALMENTE - AÑO 2013

TIPOS DE TRÁMITE	MESES												TOTAL
	Ene	Feb	Mar	Abr	May	Jun	Jul	Ago	Sep	Oct	Nov	Dic	
Certificación de datos	0	0	8	15	12	11	3	20	17	5	17	17	125
Folios adicionales	0	0	0	0	0	0	0	0	0	0	0	0	0
Cédula de servicio	0	7	7	36	126	54	42	43	7	5	0	279	606
Exenciones	0	0	0	0	0	0	0	0	0	0	0	0	0
Certificación de prestación de servicio definitiva	1	1	3	0	0	0	0	3	14	7	5	0	34
Certificación de prestación de servicio provisional	0	0	0	0	0	0	0	0	0	0	7	3	10
Certificación de prestación de servicio renovación	1	0	3	0	8	1	5	0	0	0	0	7	25
Copias certificadas	0	0	0	0	0	0	1	0	0	0	0	0	1
Certificación de prestación de servicio nuevas rutas	0	0	0	0	0	2	0	0	0	0	0	5	7
Otorgamiento de formatos dt9 y dt10	7	2	6	7	12	1	15	11	12	10	19	0	102
Autorización especial	0	0	0	0	0	0	0	0	0	0	0	18	18
Extensiones de rutas o aumento de cupo	0	0	0	0	0	0	0	0	0	0	0	0	0
<b>TOTAL TRÁMITES</b>	<b>9</b>	<b>10</b>	<b>27</b>	<b>58</b>	<b>158</b>	<b>69</b>	<b>66</b>	<b>77</b>	<b>50</b>	<b>27</b>	<b>48</b>	<b>329</b>	<b>928</b>

**Tabla 6**

Fuente: Gerencia de Transporte Terrestre INTT

# TRÁMITES PARA ACTIVIDAD DE TRANSPORTE PÚBLICO DE PERSONAS PROCESADOS MENSUALMENTE AÑO 2013

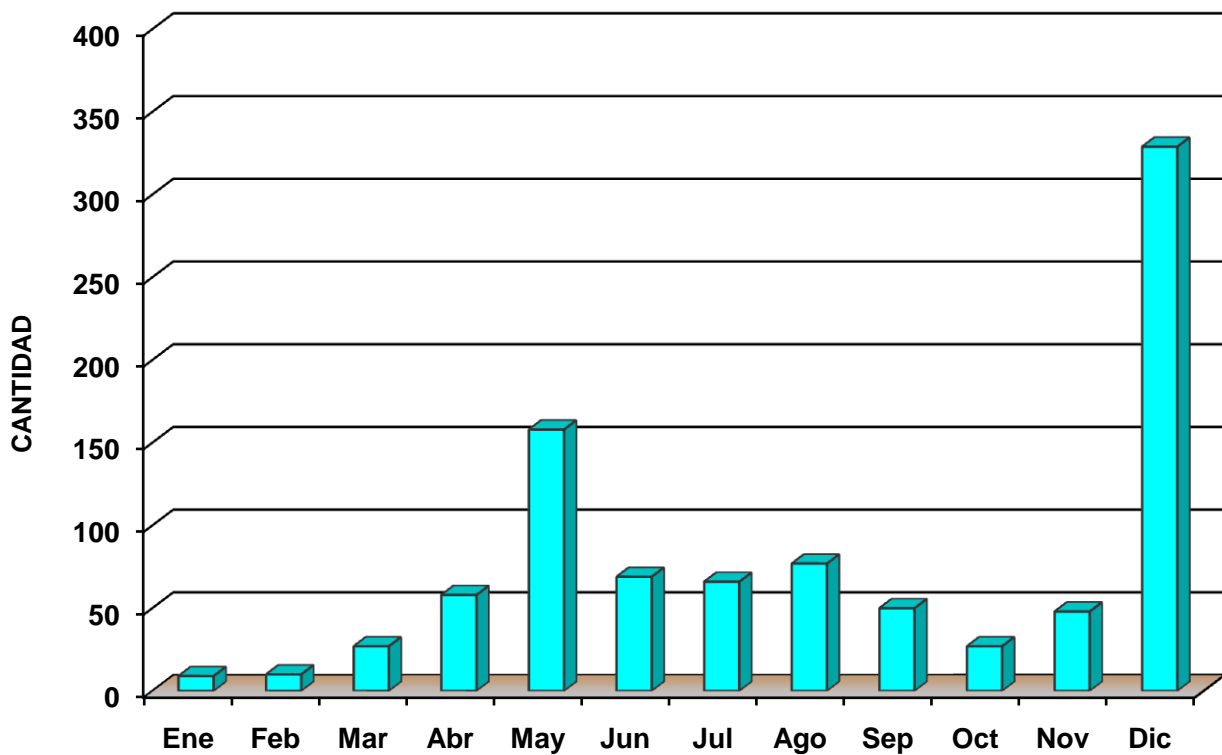


Gráfico 19

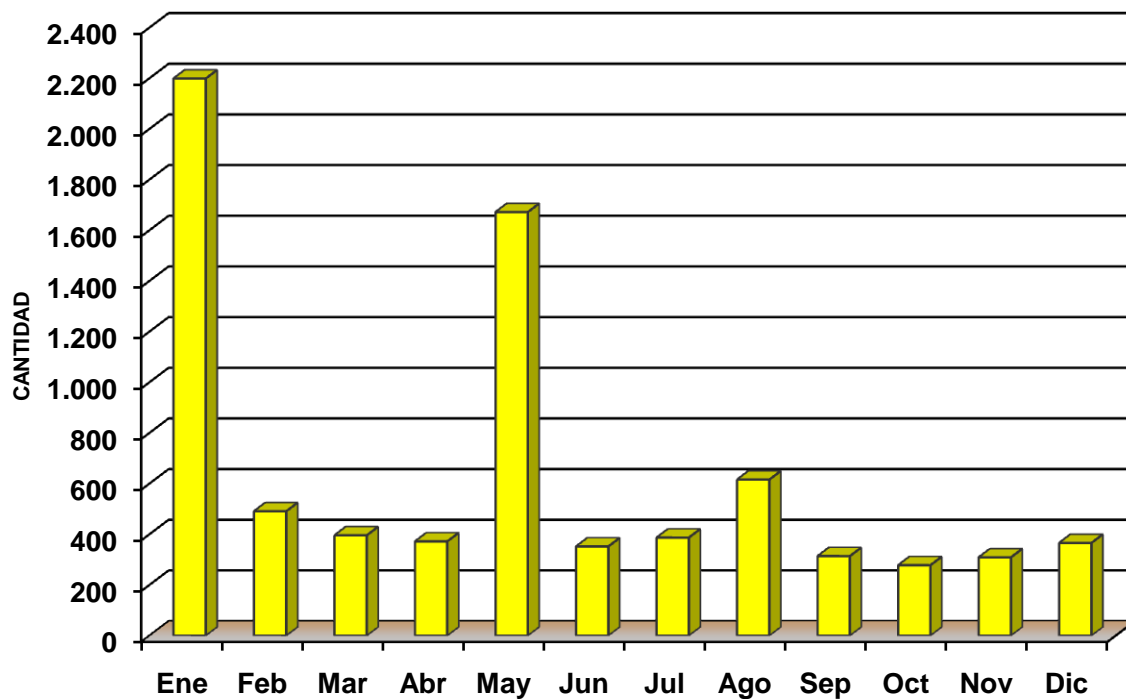
Fuente: Gerencia de Transporte Terrestre INTT



# TRÁMITES PARA ACTIVIDAD DE TRANSPORTE DE CARGA PROCESADOS MENSUALMENTE AÑO 2013

TRÁMITES	MESES												TOTAL
	Ene	Feb	Mar	Abr	May	Jun	Jul	Ago	Sep	Oct	Nov	Dic	
Autorización para transportar vehículo sobre vehículo	11	53	28	7	214	29	71	135	91	65	59	130	893
Renovación de autorización para transportar vehículo sobre vehículo	19	83	65	33	366	42	25	76	68	26	31	31	865
Autorización para transportar maquinaria sobre vehículo	87	98	47	11	228	105	145	155	25	61	62	60	1.084
Renovación de autorización para transportar maquinaria sobre vehículo	215	123	99	174	385	40	55	79	32	30	45	20	1.297
Otorgamiento autorización carga anchi-larga	92	75	33	66	313	49	24	68	1	35	48	3	807
Autorización para transportar carga indivisible	0	0	0	0	0	0	0	0	0	0	0	0	0
Autorización para transportar trayler (medidas excepcionales)	0	4	6	0	42	1	0	25	0	5	4	0	87
Otorgamiento autorización trayler	31	16	49	25	68	31	43	55	85	45	40	93	581
Autorización para transportar trayler	0	0	0	0	0	0	0	0	0	0	0	0	0
Autorización para circular domingo y días feriados	1.645	0	0	0	0	0	0	0	0	0	0	0	1.645
Autorización para transportar maquinaria por sus propios medios	28	18	35	0	25	0	0	0	0	0	0	0	106
Renovación de autorización para transportar maquinaria por sus propios medios	49	0	10	0	0	12	0	0	0	0	0	0	71
Autorización para transportar hasta 20 personas	0	0	0	0	0	0	0	0	0	0	0	0	0
Renovación de autorización para transportar hasta 20 personas	0	0	0	0	0	0	0	0	0	0	0	0	0
Otorgamiento para la circulación admisión temporal	11	14	18	40	28	40	9	13	2	6	15	26	222
Pasajeros sin fines de lucro	0	0	0	0	0	0	0	0	0	0	0	0	0
Renovación pasajeros sin fines de lucro	0	0	0	0	0	0	0	0	0	0	0	0	0
Otorgamiento para la circulación en horario restringido	4	0	0	0	0	0	0	0	0	0	0	3	7
Otorgamiento para la circulación con medidas excepcionales	7	7	6	16	3	3	15	10	10	5	5	0	87
Permisos especiales	0	0	0	0	0	0	0	0	0	0	0	0	0
Revisión técnica	0	0	0	0	0	0	0	0	0	0	0	0	0
Copias certificadas	0	0	0	0	0	0	0	0	0	0	0	0	0
<b>TOTAL TRÁMITES</b>	<b>2.199</b>	<b>491</b>	<b>396</b>	<b>372</b>	<b>1.672</b>	<b>352</b>	<b>387</b>	<b>616</b>	<b>314</b>	<b>278</b>	<b>309</b>	<b>366</b>	<b>7.752</b>

## TRÁMITES PARA ACTIVIDAD DE TRANSPORTE DE CARGA PROCESADOS MENSUALMENTE AÑO 2013



**Gráfico 20**

Fuente: Gerencia de Transporte Terrestre INTT

Se presentó una demanda muy superior durante los meses de Enero; con un 28,37% sobre el total anual y Mayo, con un 21,57%. Se presume que el primero puede guardar relación con el inicio de operaciones en el nuevo año para la mayoría de las empresas, mientras que el incremento súbito del mes de Mayo puede relacionarse con los efectos positivos de algunas medidas económicas que dinamizaron su reactivación.

# TRÁMITES DE REVISIONES PARA HOMOLOGACIÓN DE VEHÍCULOS AÑO 2013

DESCRIPCIÓN \ MESES	Ene	Feb	Mar	Abr	May	Jun	Jul	Ago	Sep	Oct	Nov	Dic	TOTAL
Homologación prototipo	20	13	7	0	0	1	0	0	0	3	0	0	44
Homologación - prototipo nueva unidad tributaria	0	0	6	29	8	16	5	11	3	3	0	7	88
Constancia NIV (numero de Identificación Vehicular)	283	120	121	0	5	10	0	93	0	94	0	0	726
Constancia NIV - nueva unidad tributaria	0	34	118	215	29	66	133	61	113	0	156	322	1.247
REFECIV inscripción - nueva unidad tributaria	0	0	0	0	0	3	0	0	8	0	1	0	12
REFECIV inscripción	0	3	0	2	0	0	0	0	0	0	0	2	7
REFECIV actualización	1	3	1	0	3	3	0	5	0	6	5	6	33
Homologación procedente (caracas)	82	134	125	0	17	8	0	4	0	167	0	0	537
Homologación procedente (revisión caracas)	82	134	125	0	17	8	0	4	0	0	0	0	370
Homologación procedente - unidad tributaria vieja (caracas)	8	0	0	0	0	0	0	0	0	0	0	0	8
Homologación procedente (revisión) - unidad tributaria vieja (caracas)	8	0	0	0	0	0	0	0	0	0	0	0	8
Homologación procedente - unidad tributaria nueva (caracas)	0	5	73	135	154	224	180	230	189	0	245	200	1.635
Homologación procedente (revisión) - unidad tributaria nueva (caracas)	0	5	73	135	154	224	180	230	189	0	245	196	1.631
Homologación no procedente (caracas)	0	0	0	0	0	0	0	3	0	4	0	0	7
Homologación no procedente (revisión caracas)	0	0	0	0	0	0	0	3	0	0	0	0	3
Homologación no procedente (caracas)- nueva unidad tributaria	16	16	39	38	0	0	0	20	39	0	8	28	204
Homologación no procedente (revisión caracas)- nueva unidad tributaria	16	16	39	38	0	0	0	20	39	0	8	28	204
Homologación procedente oficina regional	0	0	0	0	0	0	0	3	0	4	0	0	7
Homologación procedente oficina regional (revisión)	21	76	62	107	0	0	0	5	0	0	7	0	278
Homologación procedente oficina regional -unidad tributaria nueva	6	0	29	56	0	0	0	78	215	0	88	196	668
Homologación procedente oficina regional (revisión) - unidad tributaria nueva	6	0	29	56	0	0	0	78	215	0	88	196	668
Homologación no procedente oficina regional	0	34	0	0	0	0	0	2	0	9	3	0	48
Homologación no procedente oficina regional (revisión)	0	34	0	0	0	0	0	2	0	0	3	0	39
Homologación no procedente oficina Regional -unidad tributaria nueva	0	0	0	0	0	0	0	27	96	0	2	28	153
Homologación no procedente oficina regional (revisión) - unidad tributaria nueva	0	0	0	0	0	0	0	27	96	0	2	28	153
<b>TOTAL TRÁMITES</b>	<b>549</b>	<b>627</b>	<b>847</b>	<b>811</b>	<b>387</b>	<b>563</b>	<b>498</b>	<b>906</b>	<b>1.202</b>	<b>290</b>	<b>861</b>	<b>1.237</b>	<b>8.778</b>

**Tabla 8**

## TRÁMITES DE REVISIONES PARA HOMOLOGACIÓN DE VEHÍCULOS AÑO 2013

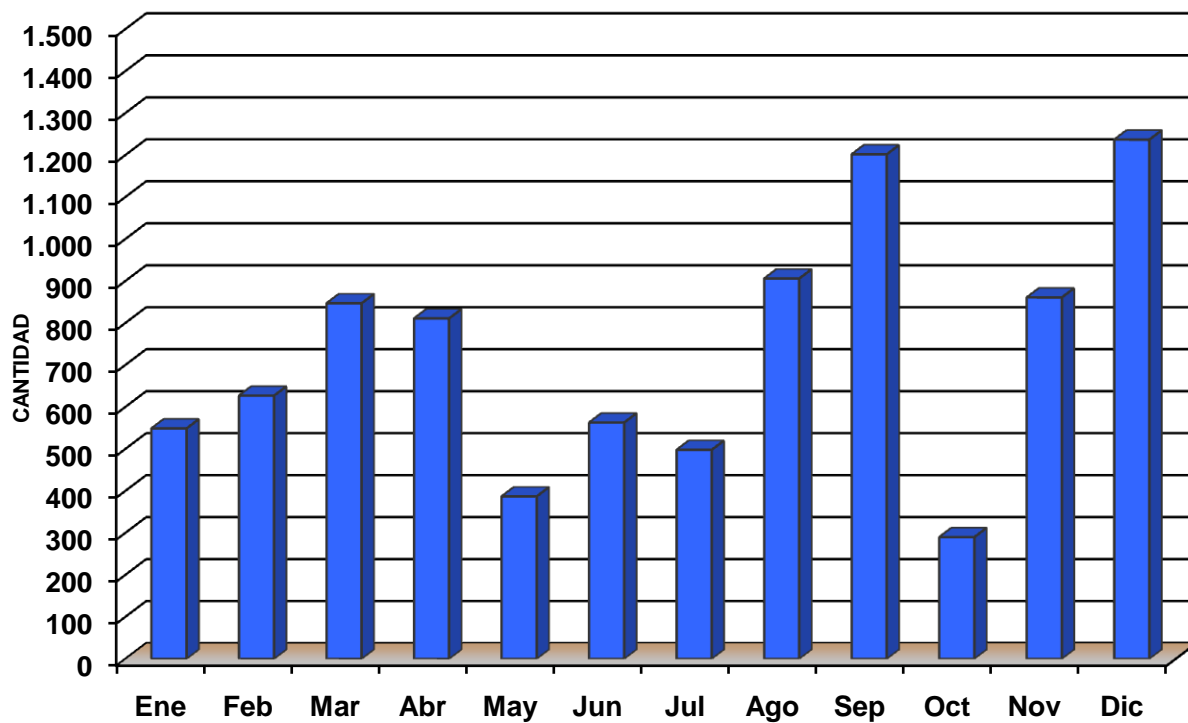


Gráfico 21

Fuente: Gerencia de Transporte Terrestre INTT

**REVISIONES TÉCNICAS DE VEHÍCULOS DESTINADOS AL  
TRANSPORTE PÚBLICO DE PERSONAS  
REALIZADOS EN LOS TERMINALES DE PASAJEROS  
AÑO 2013**

DESCRIPCIÓN	MESES												TOTAL
	Ene	Feb	Mar	Abr	May	Jun	Jul	Ago	Sep	Oct	Nov	Dic	
Operativos en temporadas de alta demanda en los terminales públicos y privados, regulando el servicio,	1	1	1	0	0	0	1	1	1	0	0	0	6
Inspección y de rutas de transporte publico suburbanas, interurbanas en el territorio nacional	4	1	4	6	0	0	1	5	8	4	2	0	35
Inspección, fiscalización y control (permanente y continuo) del servicio de transporte publico de pasajeros en las rutas: suburbanas, interurbanas en el territorio nacional	9	4	9	9	0	2	6	4	0	6	1	0	50
<b>TOTAL TRÁMITES</b>	<b>14</b>	<b>6</b>	<b>14</b>	<b>15</b>	<b>0</b>	<b>2</b>	<b>8</b>	<b>10</b>	<b>9</b>	<b>10</b>	<b>3</b>	<b>0</b>	<b>91</b>

**Tabla 9**

Fuente: Gerencia de Transporte Terrestre INTT

## REVISIONES TÉCNICAS DE VEHÍCULOS DESTINADOS AL TRANSPORTE PÚBLICO DE PERSONAS REALIZADOS EN LOS TERMINALES DE PASAJEROS AÑO 2013

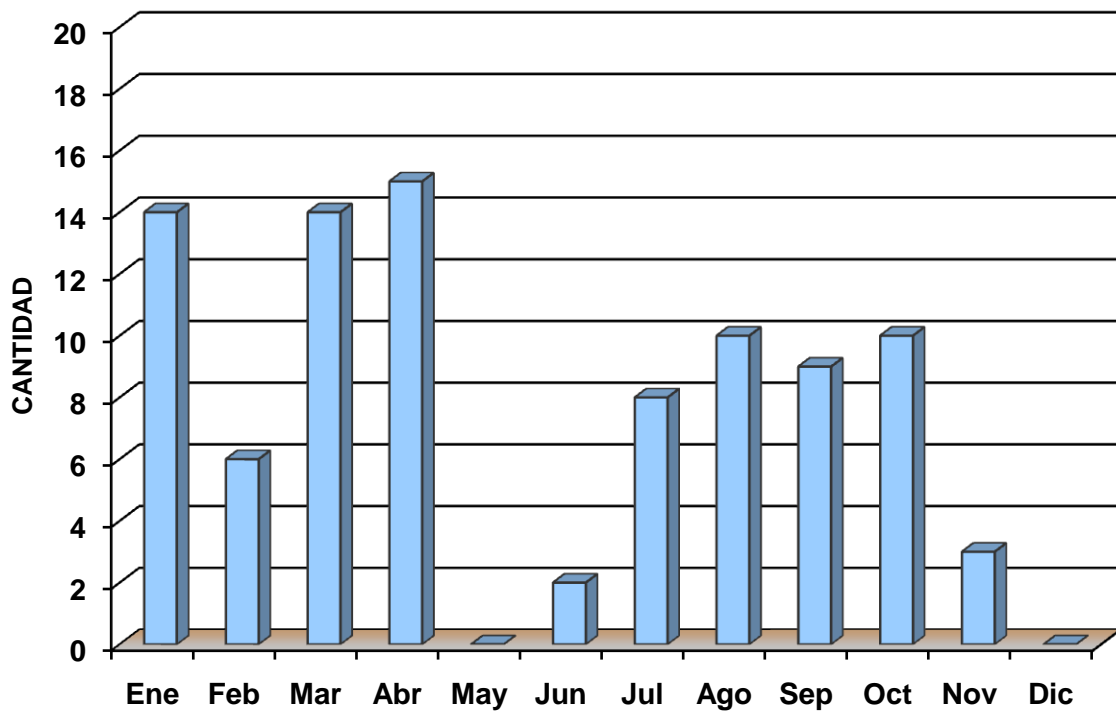


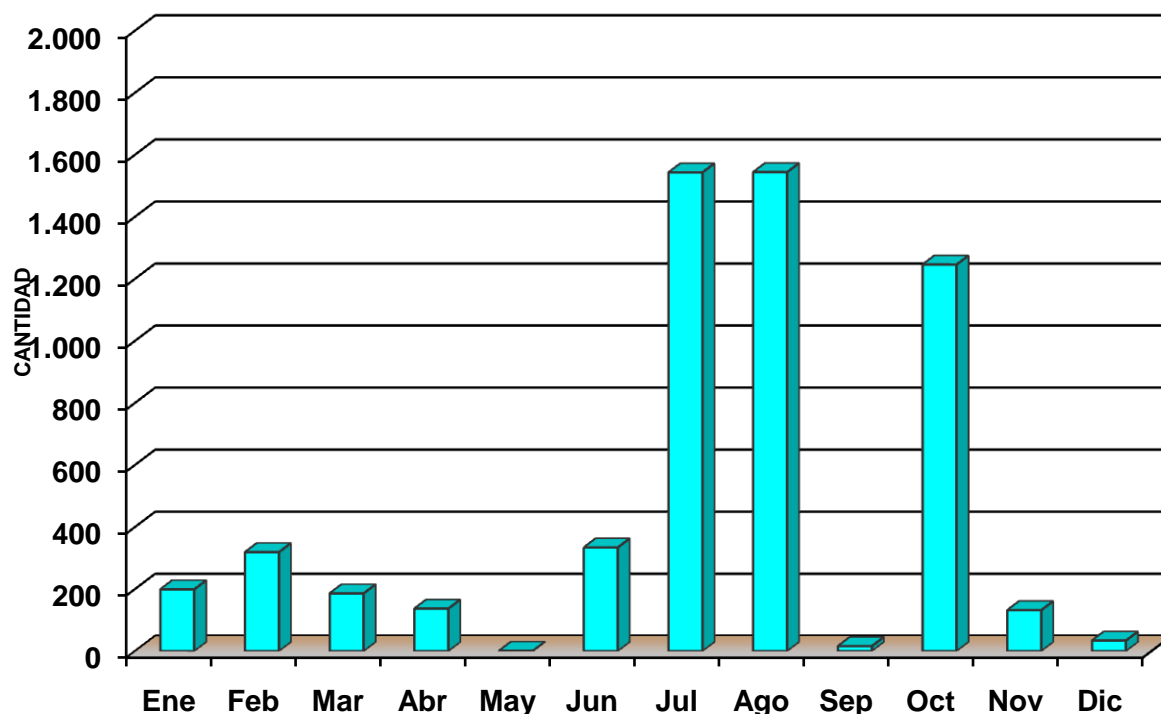
Gráfico 22

Fuente: Gerencia de Transporte Terrestre INTT

## TRÁMITES PARA ACTIVIDAD DE TRANSPORTE INTERNACIONAL PROCESADOS MENSUALMENTE AÑO 2013

DESCRIPCIÓN	MESES												TOTAL
	Ene	Feb	Mar	Abr	May	Jun	Jul	Ago	Sep	Oct	Nov	Dic	
Certificado de idoneidad	0	1	0	0	1	10	16	4	0	7	0	0	39
Documento de idoneidad	0	0	0	0	0	0	0	0	0	1	1	0	2
Permisos de prestación de servicio	0	1	0	0	0	4	11	8	0	4	0	0	28
Permisos especial de origen para transporte propio	0	0	0	0	0	0	0	0	0	0	0	0	0
Permisos complementario de origen para transporte propio	0	0	0	0	0	3	0	0	0	0	0	0	3
Permisos originario prestación de servicio	0	0	0	0	0	0	2	1	0	0	0	0	3
Permisos complementarios prestación de servicio	0	0	0	0	0	3	1	1	0	0	0	0	5
Certificados de registro de habilitación de vehículos	0	0	0	0	0	0	0	0	0	0	0	0	0
Certificados de registro de habilitación de unidades	0	0	0	0	0	0	0	0	0	0	0	0	0
Documento de idoneidad (permisos para Brasil)	0	0	0	0	0	0	0	0	0	0	0	0	0
Permiso de viajes ocasionales (transporte carga)	0	0	0	0	0	0	0	0	0	0	0	0	0
Permiso fronterizo a personas naturales o jurídicas	0	0	0	0	0	0	0	0	0	0	0	0	0
Anexo I y II	0	0	0	0	0	0	0	0	0	0	0	0	0
Copias certificadas	0	0	0	0	0	0	0	0	0	0	0	0	0
Renovaciones de los permisos	0	0	0	0	0	0	0	0	0	0	0	0	0
Incorporación y desincorporación de vehículos del parque automotor de las empresas o cooperativas	199	317	186	137	0	314	1513	1530	16	1234	131	34	5.611
<b>TOTAL TRÁMITES</b>	<b>199</b>	<b>319</b>	<b>186</b>	<b>137</b>	<b>1</b>	<b>334</b>	<b>1.543</b>	<b>1.544</b>	<b>16</b>	<b>1.246</b>	<b>132</b>	<b>34</b>	<b>5.691</b>

## TRÁMITES PARA ACTIVIDAD DE TRANSPORTE INTERNACIONAL PROCESADOS MENSUALMENTE AÑO 2013



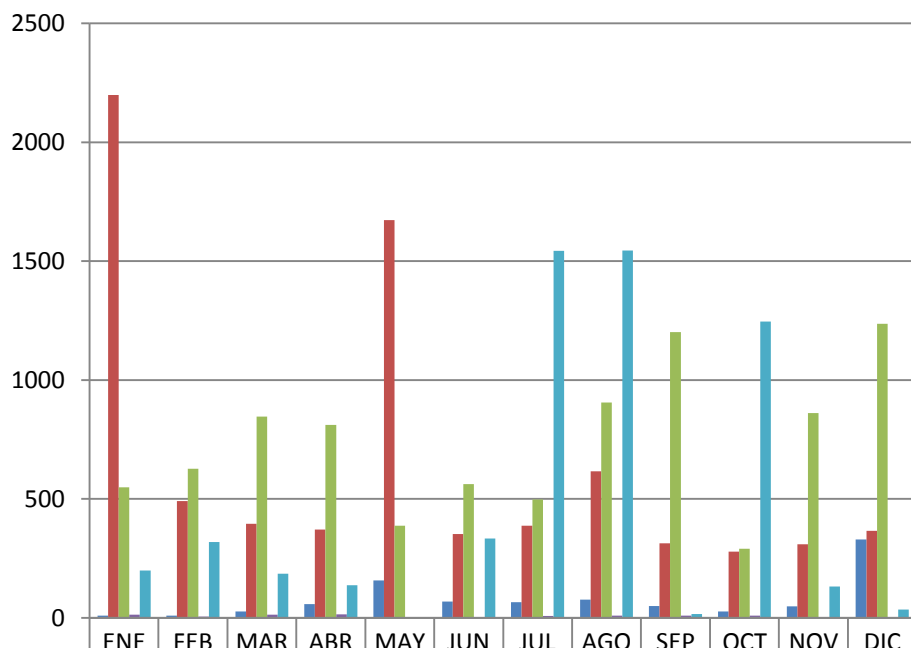
**Gráfico 23**

Fuente: Gerencia de Transporte Terrestre INTT

Resulta evidente el incremento de los trámites para actividad de transporte internacional procesados en el segundo semestre del año (284% de incremento en comparación con el primer semestre); lo cual es un indicador positivo en los servicios que presta el INTT y en el movimiento económico de mercancías vía terrestre.



## TRÁMITES PARA ACTIVIDAD DE TRANSPORTE TERRESTRE PROCESADOS MENSUALMENTE POR ÁREA AÑO 2013



	ENE	FEB	MAR	ABR	MAY	JUN	JUL	AGO	SEP	OCT	NOV	DIC
TRANSPORTE PÚBLICO DE PERSONAS	9	10	27	58	158	69	66	77	50	27	48	329
TRANSPORTE DE CARGA	2.199	491	396	372	1.672	352	387	616	314	278	309	366
HOMOLOGACIÓN DE VEHÍCULOS	549	627	847	811	387	563	498	906	1.202	290	861	1.237
INSPECCIÓN Y CONTROL DEL TRANSPORTE DE PERSONAS	14	6	14	15	0	2	8	10	9	10	3	0
TRANSPORTE INTERNACIONAL	199	319	186	137	1	334	1.543	1.544	16	1.246	132	34

**Gráfico 24**

Fuente: Gerencia de Transporte Terrestre INTT

# TRÁMITES PARA ACTIVIDAD DE TRANSPORTE TERRESTRE DISTRIBUCIÓN PORCENTUAL POR ÁREA AÑO 2013

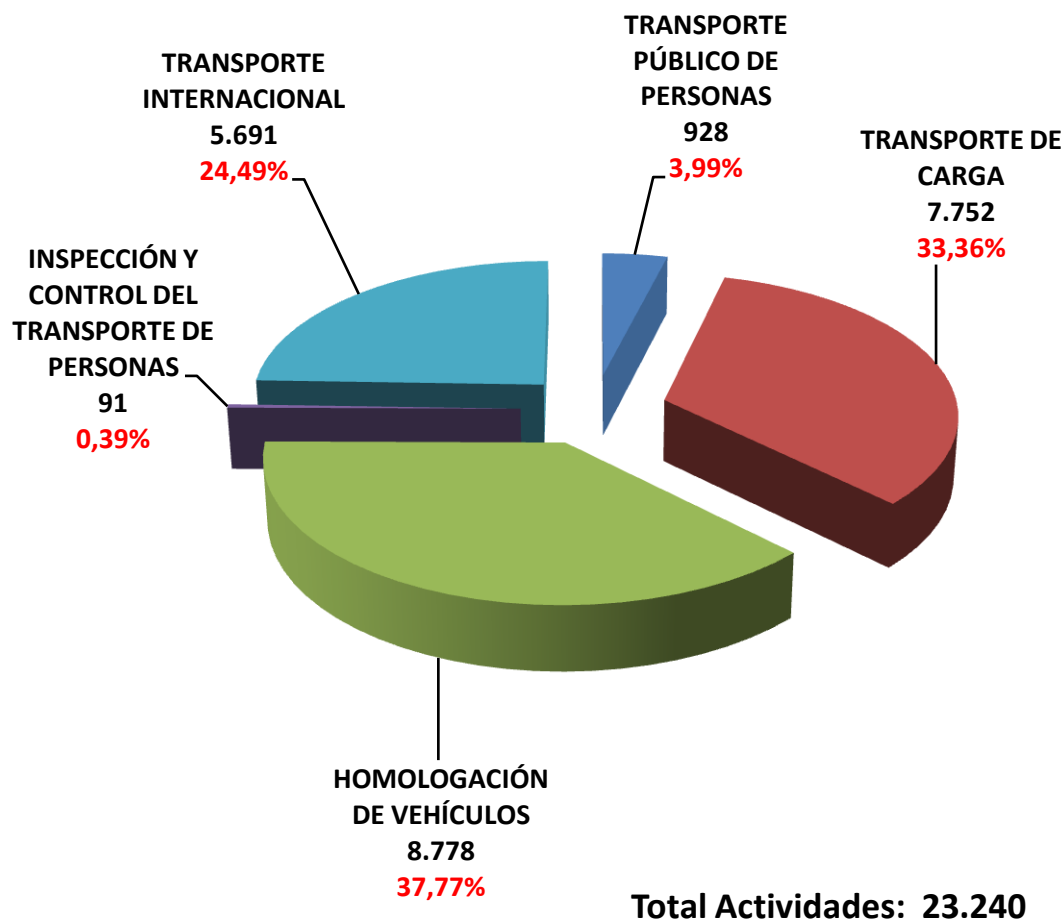


Gráfico 25

Fuente: Gerencia de Transporte Terrestre INTT



# **CAPITULO IV**

## **SERVICIOS CONEXOS**



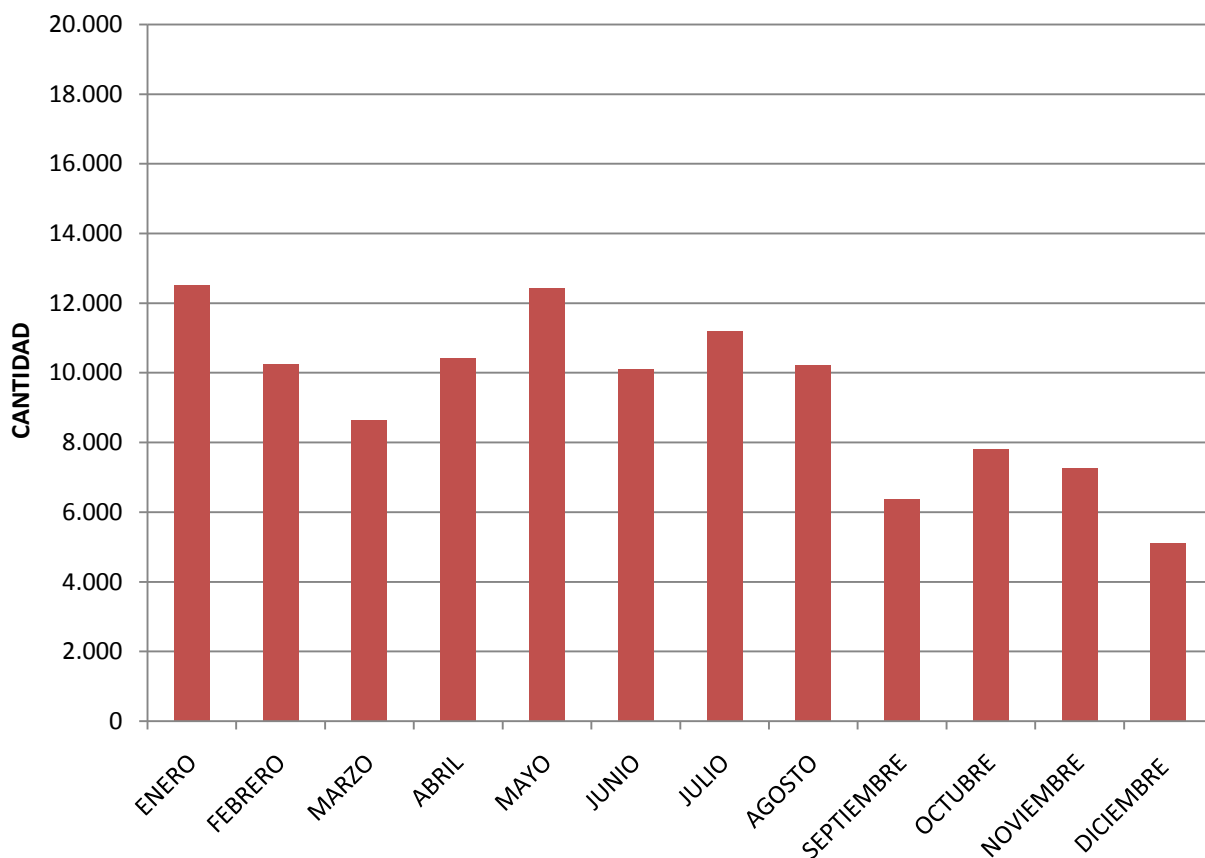
**REVISIÓN TÉCNICA LEGAL DE VEHÍCULOS EN LOS CENTROS DE  
VERIFICACIÓN  
PARQUE “MIRANDA”, MUNICIPIO “SUCRE” – EDO. MIRANDA  
Y SAN DIEGO, EDO. CARABOBO  
AÑO 2013**

<b>MESES</b>	<b>CANTIDAD DE REVISIONES</b>
Enero	12.521
Febrero	10.230
Marzo	8.639
Abril	10.429
Mayo	12.414
Junio	10.092
Julio	11.184
Agosto	10.204
Septiembre	6.368
Octubre	7.790
Noviembre	7.260
Diciembre	5.117
<b>TOTAL</b>	<b>112.248</b>

**Tabla 11**

Fuente: Gerencia de Servicios Conexos INTT

**REVISIÓN TÉCNICA LEGAL DE VEHÍCULOS EN LOS CENTROS DE VERIFICACIÓN  
PARQUE “MIRANDA”, MUNICIPIO “SUCRE” – EDO. MIRANDA  
Y SAN DIEGO, EDO. CARABOBO  
AÑO 2013**



**Gráfico 26**

Fuente: Gerencia de Servicios Conexos INTT



# **CAPITULO V**

# **SINIESTROS DE TRÁNSITO**





## EL PROBLEMA MUNDIAL DE LOS SINIESTROS O ACCIDENTES

Uno de los problemas mas significativos que debe enfrentar a nivel mundial las instituciones que tienen responsabilidad con el transporte terrestre es sin duda la siniestralidad. Estadísticas de la Organización Mundial de la Salud y de otras agencias revelan que los accidentes de tránsito figuran entre las diez (10) primeras causas de muertes en jóvenes en la mayor parte de los países del mundo. Venezuela no escapa a esta realidad y por ende, es fundamental que el INTT establezca parámetros y mantenga estadísticas sobre este importante tema, las cuales servirán de base para investigaciones, estudios y toma de decisiones sobre la materia.-

En Venezuela las cifras sobre siniestralidad son recogidas *"in situ"* por el personal técnico policial que actúa en el levantamiento de información del siniestro o accidente. Dichos datos son enviados a centros de Comando de diversos niveles donde se someten a consolidación para luego ser enviados al Instituto Nacional de Transporte Terrestre. No obstante, tal información es transmitida muchas veces mediante documentos físicos, mecanismos de voz o transcripción manual que podría afectar su precisión, por lo que el INTT adelanta proyectos tecnológicos para sistematizar el manejo de estos datos desde su origen, a fin de reducir al mínimo cualquier margen de error.-

Es de hacer notar que en el mes de Octubre de 2014 el INTT logró su ingreso formal al Observatorio Iberoamericano de Seguridad Vial (OISEVI) enviando un representante a la reunión anual de coordinadores de datos sobre siniestros que promueve dicho observatorio. El OISEVI es el organismo encargado de consolidar estadísticas en materia de siniestros de tránsito en aproximadamente 20 países de Iberoamérica, así como la promoción de estudios dirigidos a la reducción de este problema global. En tal sentido, el INTT ha comenzado a implementar algunas formas de adquisición y manejo de datos de OISEVI, consciente de la importancia de asumir experiencias y actualizaciones de estos organismos de vanguardia. En tal sentido debe resaltarse que OISEVI toma a su vez como referencia importante los logros de la Comunidad Económica Europea, especialmente de España (país miembro del observatorio) en materia de siniestralidad del tránsito terrestre.-

Finalmente debe aclararse que la OISEVI en sus estudios ha recomendado sustituir progresivamente la palabra "accidente" por "siniestro", dado que la primera (de acuerdo con su acepción en el diccionario de la Real Academia Española) alude esencialmente a un hecho involuntario y por ende, tiende a desvirtuar la responsabilidad del conductor, cuando en realidad debe interpretarse mas bien como un hecho que puede acarrear responsabilidades, sin que necesariamente tenga la connotación de involuntario; siendo por ello *"siniestro"* el vocablo mas adecuado.-



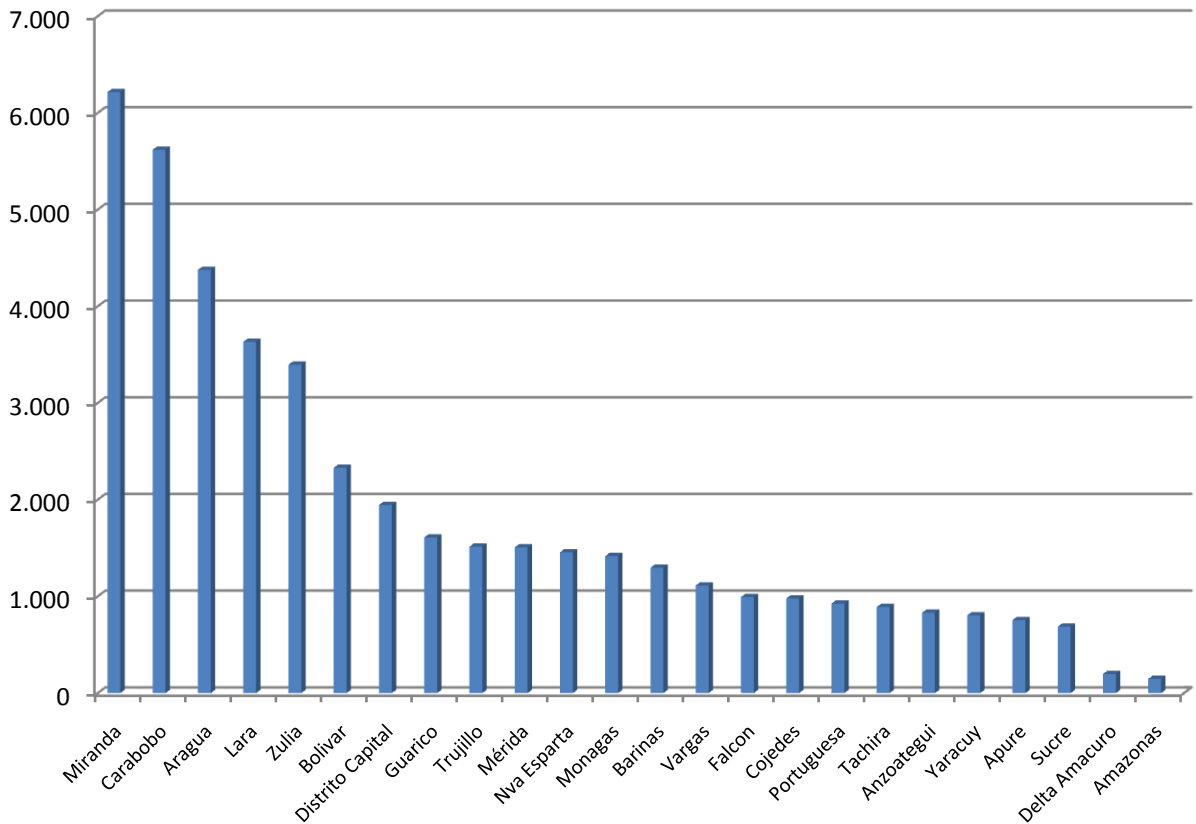
## SINIESTROS TOTALES POR ESTADOS AÑO 2013

Índice Nacional de Fallecidos en Accidentes de Tránsito: <b>10,2 por cada 100.000 habitantes</b>									
Estados	Población	Con daños Materiales	Con Lesionados	Con Fallecidos	Totales	Nº de Fallecidos	Tasa (100 mil hab.)	Índice Europa	Índice A. Latina
Amazonas	146480	64	73	10	147	13	<b>8,87</b>	10,3	26
Anzoátegui	1469984	618	149	64	831	92	6,26	10,3	26
Apure	459025	495	199	61	755	67	<b>14,60</b>	10,3	26
Aragua	1630308	3699	565	113	4377	132	<b>8,10</b>	10,3	26
Barinas	816264	948	238	110	1296	144	<b>17,64</b>	10,3	26
Bolívar	1413115	1948	285	97	2330	133	<b>9,41</b>	10,3	26
Carabobo	2245744	5103	385	131	5619	168	7,48	10,3	26
Cojedes	323165	752	181	46	979	56	<b>17,33</b>	10,3	26
Delta Amacuro	165525	127	65	6	198	8	4,83	10,3	26
Distrito Capital	1943901	1624	227	94	1945	111	5,71	10,3	26
Falcón	902847	618	250	125	993	167	<b>18,50</b>	10,3	26
Guárico	747739	1212	314	83	1609	111	<b>14,84</b>	10,3	26
Lara	1774867	3038	444	150	3632	179	<b>10,09</b>	10,3	26
Mérida	828592	1130	286	91	1507	111	<b>13,40</b>	10,3	26
Miranda	2675165	5221	711	283	6215	324	<b>12,11</b>	10,3	26
Monagas	905443	1179	141	97	1417	112	<b>12,37</b>	10,3	26
Nueva Esparta	491610	1164	247	45	1456	50	<b>10,17</b>	10,3	26
Portuguesa	876496	547	312	67	926	87	<b>9,93</b>	10,3	26
Sucre	896291	338	270	79	687	97	<b>10,82</b>	10,3	26
Táchira	1168908	649	155	86	890	115	<b>9,84</b>	10,3	26
Trujillo	686367	1185	260	69	1514	85	<b>12,37</b>	10,3	26
Vargas	352920	990	95	28	1113	34	<b>9,63</b>	10,3	26
Yaracuy	600852	590	152	62	804	84	<b>13,98</b>	10,3	26
Zulia	3704404	2484	671	241	3396	290	7,83	10,3	26
<b>Totales</b>		<b>35723</b>	<b>6675</b>	<b>2238</b>	<b>44636</b>	<b>2770</b>			
<b>Promedios</b>		<b>1488</b>	<b>278</b>	<b>93</b>	<b>1859</b>	<b>115</b>	<b>10,7</b>		

**Tabla 12**

Fuente Dirección de Vigilancia y Seguridad Vial; I.N.E.; I.N.T.T.

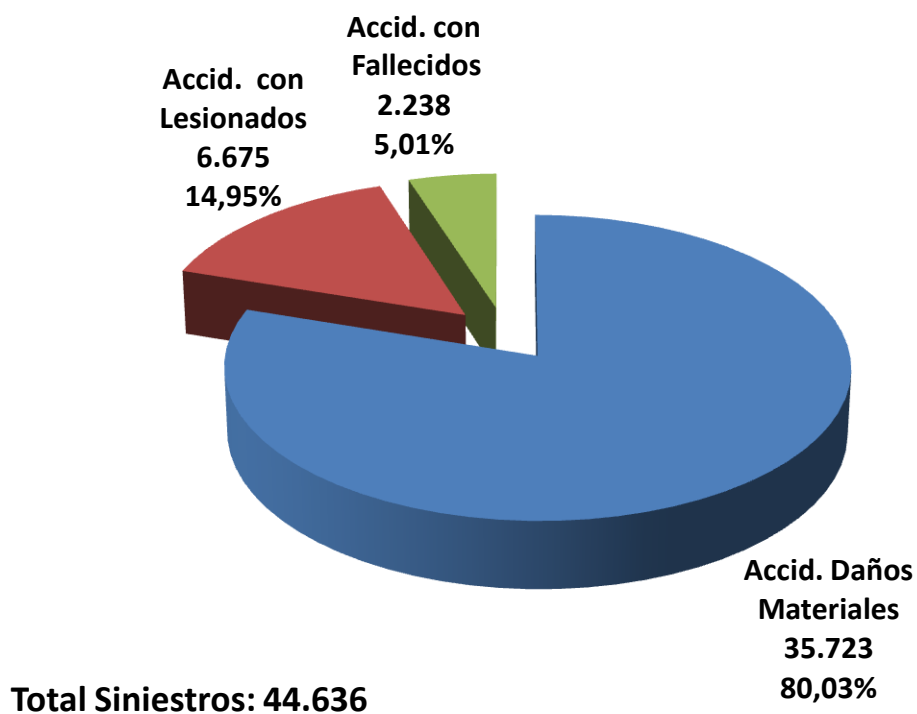
## SINIESTROS TOTALES POR ESTADO AÑO 2013



**Gráfico 27**

Fuente Dirección de Vigilancia y Seguridad Vial

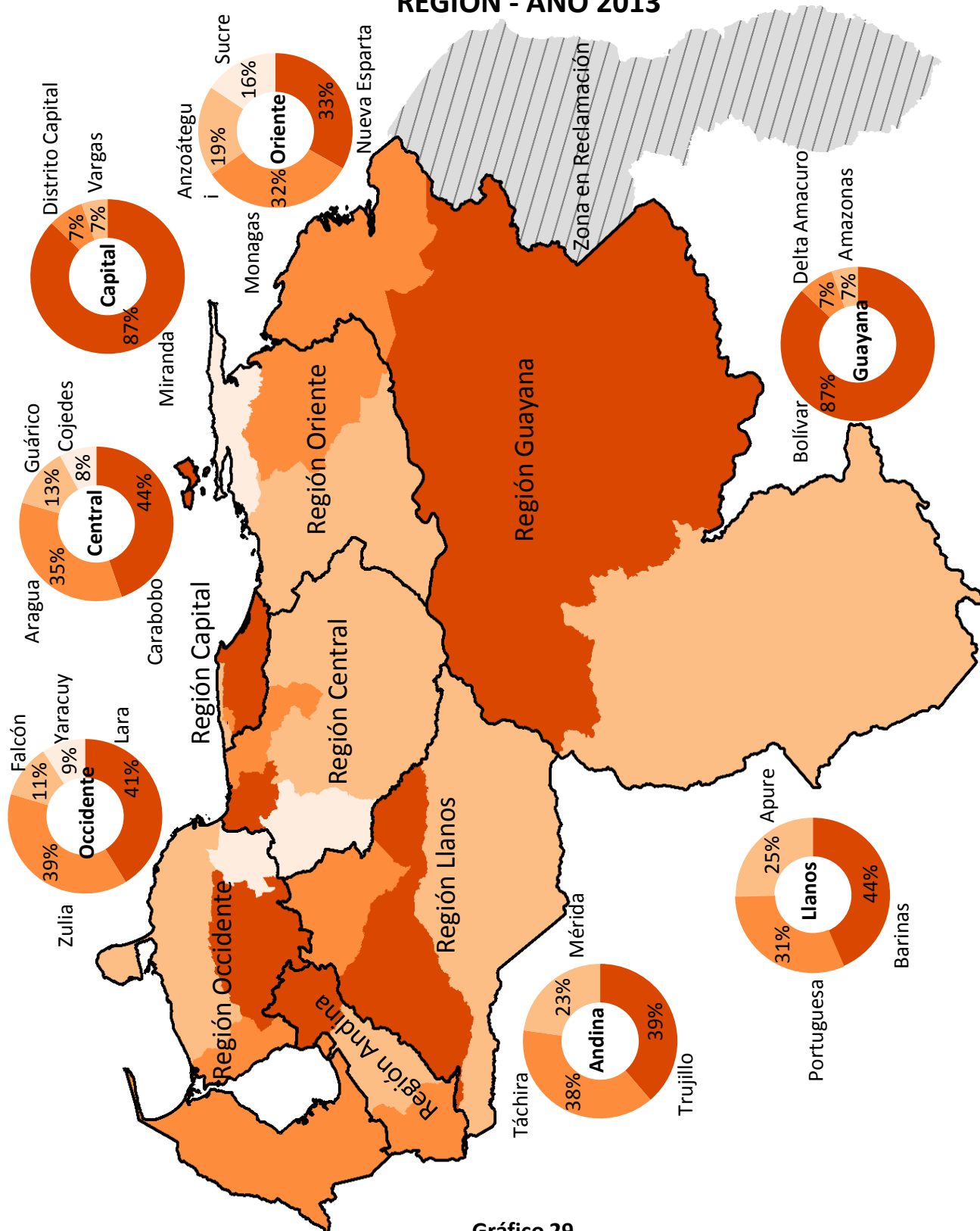
## SINIESTROS TOTALES POR TIPO DISTRIBUCIÓN PORCENTUAL AÑO 2013



**Gráfico 28**

Fuente Dirección de Vigilancia y Seguridad Vial

# DISTRIBUCIÓN PORCENTUAL DE SINIESTROS POR ESTADOS SEGÚN REGIÓN - AÑO 2013



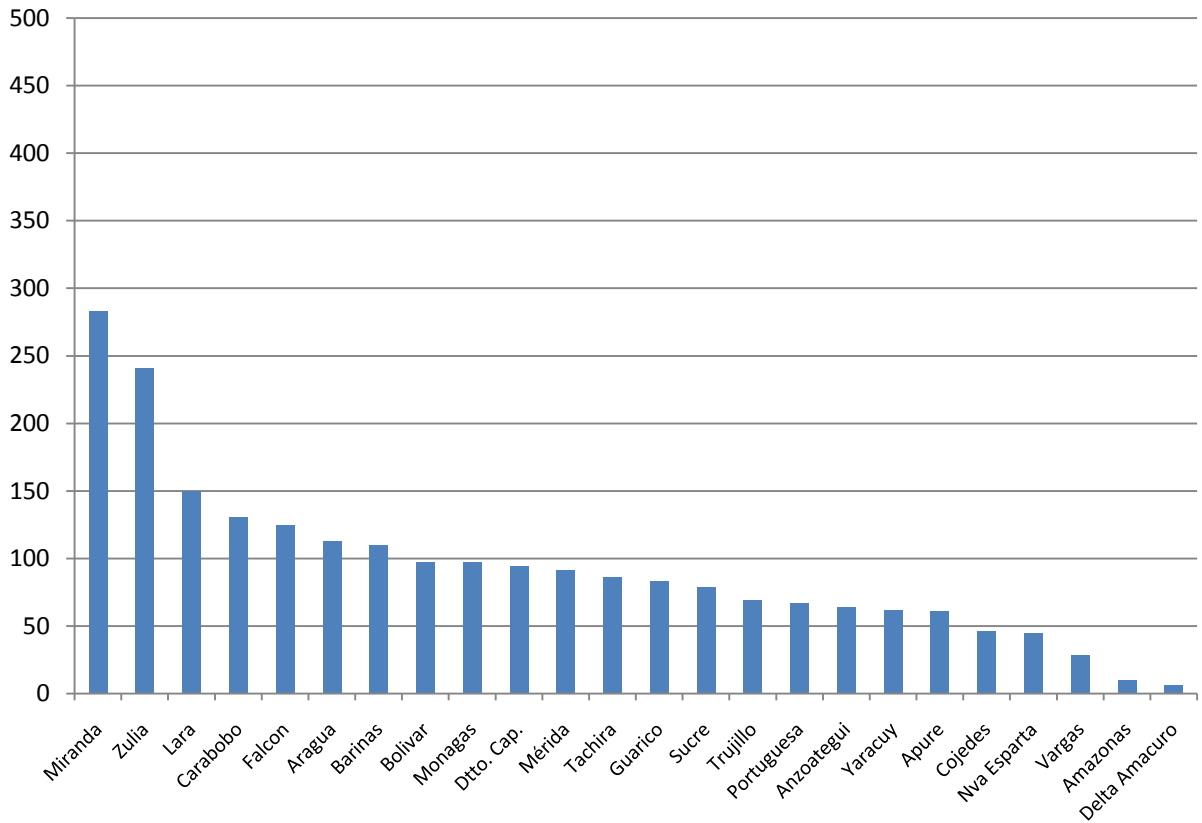
## TOTAL DE SINIESTROS CAUSAS PROBABLES Y CONSECUENCIAS AÑO 2013

REGIÓN	ESTADOS	SINIESTROS CON:			CONSECUENCIAS		CAUSAS PROBABLES								
		DAÑOS MATERIALES	LESIONADOS	FALLECIDOS	PERSONAS LESIONADAS	PERSONAS FALLECIDAS	HUMANAS						AMBIENTALES	CONDICIONES DE LA VÍA	FALLAS DEL VEHÍCULO
							EXCESO DE VELOCIDAD	INGESTA ALCOHÓLICA	IMPRUDENCIAS	NO MANTENER LA DISTANCIA	IMPERICIA DEL CONDUCTOR	OTRAS CAUSAS HUMANAS			
ANDINA	MÉRIDA	1130	286	91	571	111	44	55	165	349	642	60	16	15	19
	TÁCHIRA	649	155	86	370	115	107	17	2208	112	423	32	122	121	96
	TRUJILLO	1185	260	69	550	85	71	53	318	323	495	62	9	7	24
CAPITAL	ÁREA METROPOLITANA	1624	227	94	451	111	381	26	525	529	165	51	32	115	40
	MIRANDA	5221	711	283	1575	324	933	112	25	1910	581	133	2	3	2
	VARGAS	990	95	28	151	34	106	34	355	369	53	19	4	6	7
CENTRAL	ARAGUA	3699	565	113	1020	132	819	20	566	996	421	131	21	7	16
	CARABOBO	5103	385	131	802	168	880	23	52	1699	1243	60	2	2	1
	COJEDES	752	181	46	380	56	74	20	1646	190	446	33	7	17	41
	GUÁRICO	1212	314	83	736	111	272	50	1664	220	314	41	15	10	25
GUAYANA	AMAZONAS	64	73	10	128	13	36	33	658	10	34	2	6	6	12
	BOLIVAR	1948	285	97	608	133	1183	25	339	282	47	111	14	7	26
	DELTA AMACURO	127	65	6	111	8	60	18	1922	7	48	8	24	41	3
LLANOS	APURE	495	199	61	364	67	151	66	234	82	138	16	37	10	21
	BARINAS	948	238	110	493	144	194	54	272	209	400	53	19	9	9
	PORTUGUESA	547	312	67	606	87	104	53	757	223	169	50	13	12	12
OCCIDENTE	FALCÓN	618	250	125	651	167	184	29	181	197	145	66	26	17	25
	LARA	3038	444	150	1024	179	683	59	513	711	331	137	4	4	11
	YARACUY	590	152	62	422	84	147	20	189	143	214	31	0	1	9
	ZULIA	2484	671	241	1364	290	1151	71	276	649	176	379	1	13	7
ORIENTE	ANZOÁTEGUI	618	149	64	427	92	210	10	464	244	43	15	6	10	30
	MONAGAS	1179	141	97	385	112	97	44	298	350	235	81	8	5	15
	NUEVA ESPARTA	1164	247	45	446	50	66	85	921	393	320	52	9	16	23
	SUCRE	338	270	79	654	97	85	18	509	118	119	50	2	10	19
<b>TOTALES</b>		<b>35723</b>	<b>6675</b>	<b>2238</b>	<b>14289</b>	<b>2770</b>	<b>8038</b>	<b>995</b>	<b>15057</b>	<b>10315</b>	<b>7202</b>	<b>1673</b>	<b>399</b>	<b>464</b>	<b>493</b>

**Tabla 13**

Fuente Dirección de Vigilancia y Seguridad Vial

## TOTAL DE FALLECIDOS EN SINIESTROS DE TRÁNSITO POR ESTADOS AÑO 2013

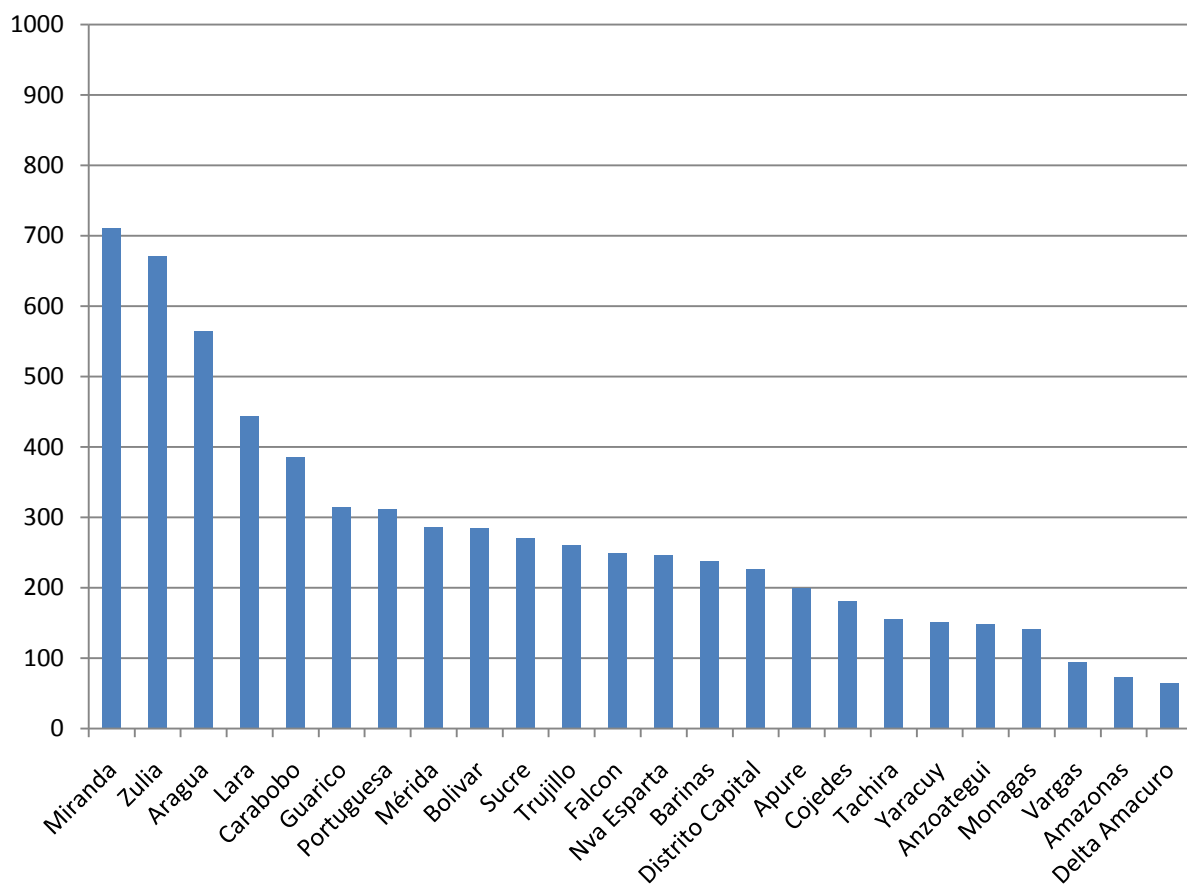


**Gráfico 30**

Fuente Dirección de Vigilancia y Seguridad Vial



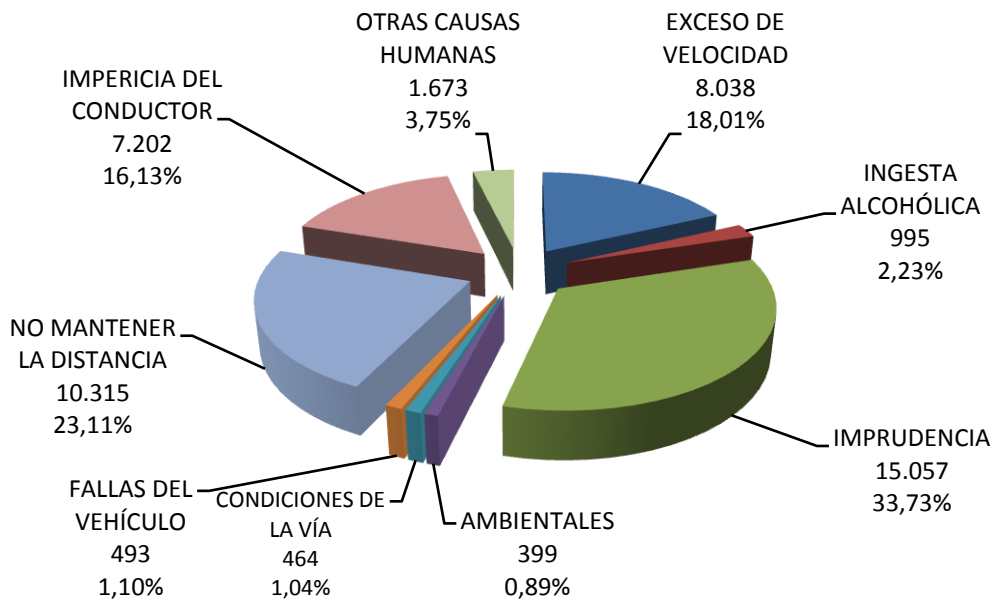
## TOTAL DE LESIONADOS EN SINIESTROS DE TRÁNSITO POR ESTADOS AÑO 2013



**Gráfico 31**

Fuente Dirección de Vigilancia y Seguridad Vial

## SINIESTROS TOTALES POR CAUSAS PROBABLES DISTRIBUCIÓN PORCENTUAL AÑO 2013



**Total siniestros: 44.636**

**Gráfico 32**

Fuente Dirección de Vigilancia y Seguridad Vial

---

Es importante aclarar que aún cuando pueden existir causas probables de siniestros, es decir; circunstancias concurrentes, de acuerdo con la OISEVI y otras organizaciones especializadas en siniestros no es procedente elaborar juicios sobre la causa algún siniestro si no se ha realizado un estudio científico y técnico sobre el accidente en particular que lo avale.

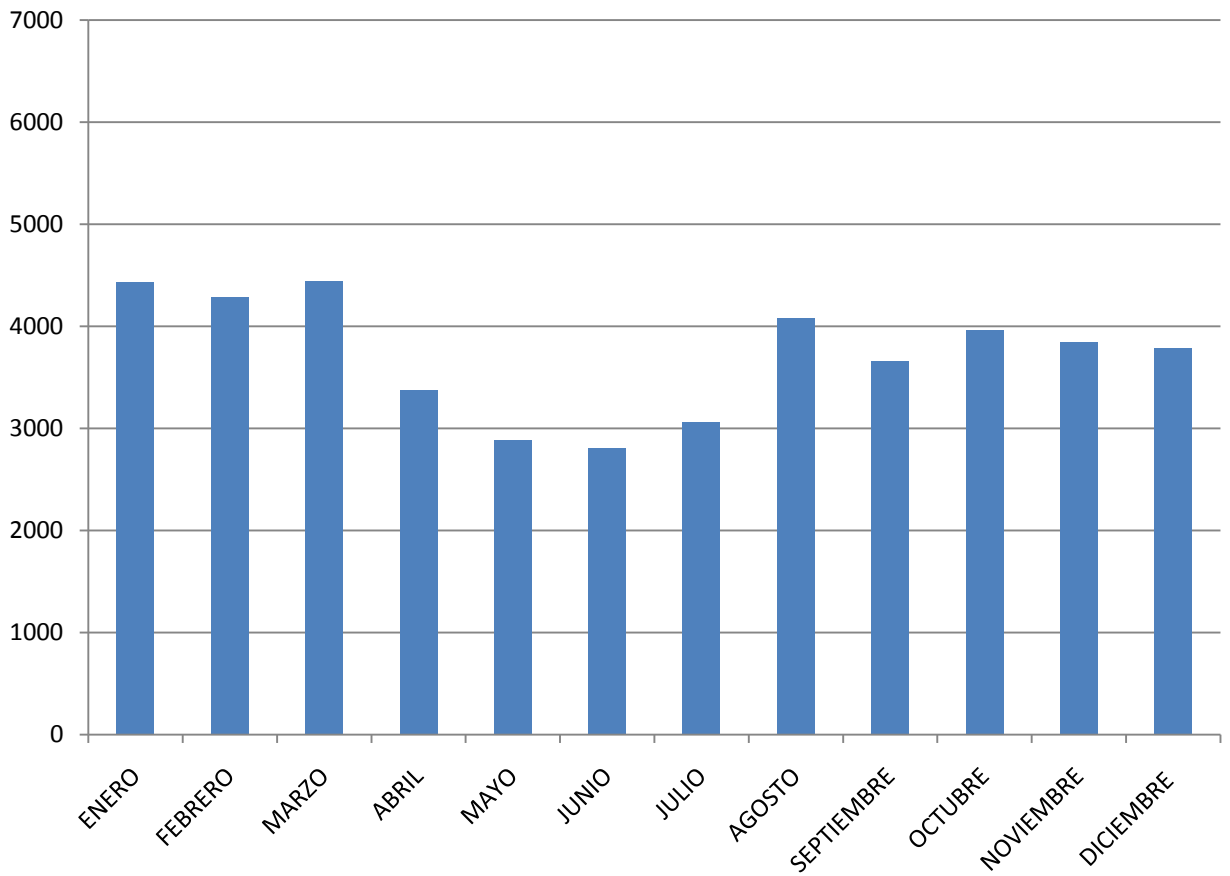
## SINIESTROS POR MES AÑO 2013

MESES	SINIESTROS
Enero	4436
Febrero	4286
Marzo	4444
Abril	3377
Mayo	2884
Junio	2803
Julio	3062
Agosto	4085
Septiembre	3662
Octubre	3961
Noviembre	3850
Diciembre	3786
<b>TOTAL</b>	<b>44636</b>

**Tabla 14**

Fuente Dirección de Vigilancia y Seguridad Vial

## SINIESTROS POR MES AÑO 2013



**Gráfico 33**

Fuente Dirección de Vigilancia y Seguridad Vial

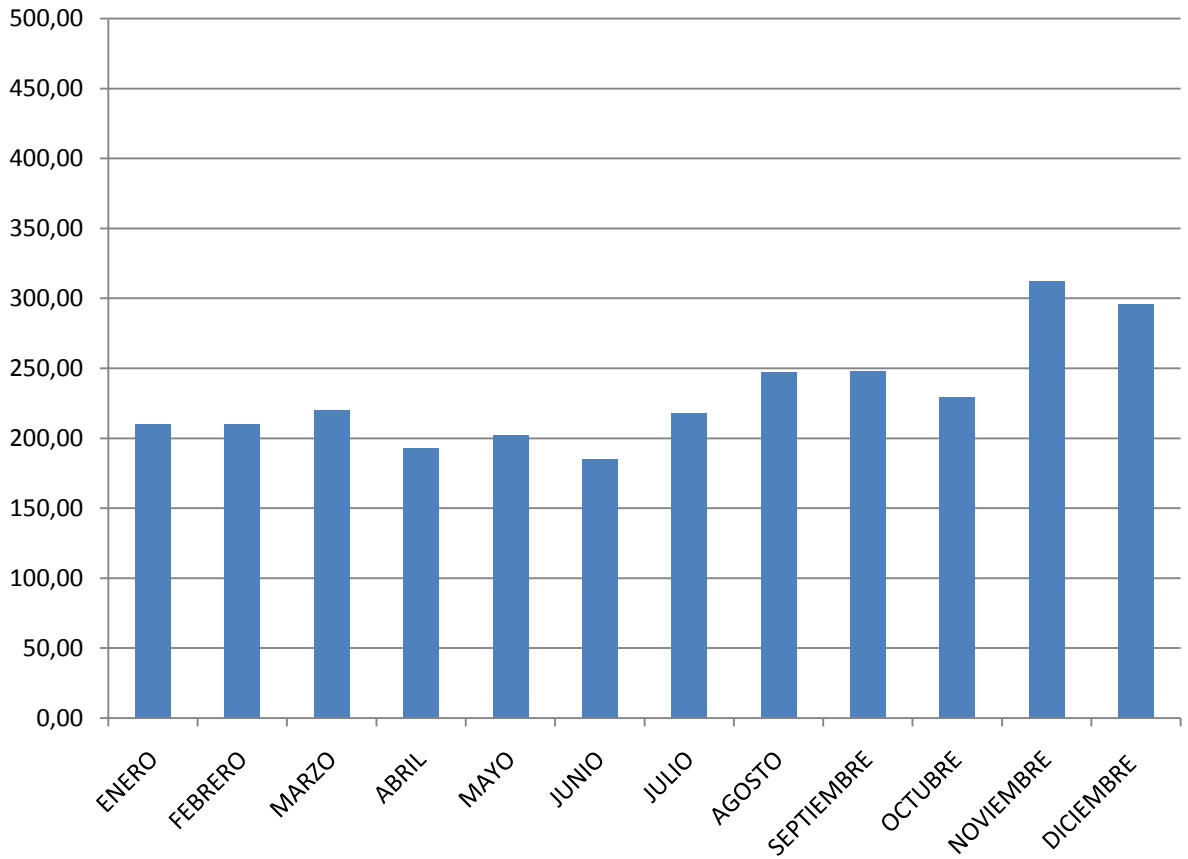
**PERSONAS FALLECIDAS POR MES  
EN SINIESTROS DE TRÁNSITO  
AÑO 2013**

<b>MESES</b>	<b>FALLECIDOS</b>
Enero	210
Febrero	210
Marzo	220
Abril	193
Mayo	202
Junio	185
Julio	218
Agosto	247
Septiembre	248
Octubre	229
Noviembre	312
Diciembre	296
<b>TOTAL</b>	<b>2770</b>

**Tabla 15**

Fuente: Dirección de Vigilancia y Seguridad Vial

## PERSONAS FALLECIDAS POR MES EN SINIESTROS DE TRÁNSITO AÑO 2013



**Gráfico 34**

Fuente Dirección de Vigilancia y Seguridad Vial