

Раздел представляет статистику розничной и оптовой торговли и услуг. В нем приведена информация о деятельности организаций розничной и оптовой торговли, состоянии потребительского рынка, запасах товаров (продукции) в промышленности и торговле, а также об объеме платных услуг населению.

РОЗНИЧНАЯ ТОРГОВЛЯ

В разделе представлены статистические данные, характеризующие деятельность организаций розничной торговли. Состояние розничной торговли иллюстрируют данные о розничном товарообороте, индексах его физического объема и товарной структуре. Приведена также информация о продаже основных продовольственных и непродовольственных товаров, качестве товаров, поступающих на потребительский рынок, и соотношении на нем отечественных и импортных товаров.

Наличие товаров в организациях розничной торговли определяется по данным выборочных обследований как отношение числа магазинов, в которых на момент обследования товар имелся в продаже, к общему числу обследованных магазинов.

Соотношение отечественных и импортных товаров определяется по данным выборочных обследований как отношение числа видов товара определенной ассортиментной группы импортного производства к общему числу имеющихся в продаже видов товара этой ассортиментной группы.

Данные о розничном товарообороте и продаже населению потребительских товаров приведены с учетом экспертной оценки объемов неорганизованного импорта и продажи товаров на вещевых, смешанных и продовольственных рынках.

15.1. РОЗНИЧНЫЙ ТОВАРООБОРОТ (в фактически действовавших ценах)

Годы	Млрд.руб.	В процентах к предыдущему году (в сопоставимых ценах)
1928	7,9 ¹⁾	-
1940	12 ¹⁾	107 ²⁾
1950	23 ¹⁾	101 ²⁾
1960	48 ¹⁾	111 ²⁾
1965	62	105 ²⁾
1966	67	108
1967	72	109
1968	78	108
1969	84	107
1970	91	107
1971	97	106
1972	103	106
1973	108	105
1974	114	106
1975	122	107
1976	127	104
1977	133	104
1978	139	104
1979	146	104
1980	155	105
1981	164	104
1982	170	100
1983	175	102
1984	180	104
1985	191	102
1986	194	101
1987	199	101
1988	214	108
1989	238	109
1990	280	112
1991	529	97
1992	5600	97
1993	58762	102
1994	213430	100,1
1995	553466	93
1996	753287	96

¹⁾ В ценах 1961 г.

²⁾ За 1940, 1950, 1960 гг. приведены среднегодовые темпы роста за предшествующее десятилетие, 1965 г. - пятилетие.

15.2. РОЗНИЧНЫЙ ТОВАРОБОРОТ в 1996 г.

	Всего, трлн.руб.	В процентах к соответствующему периоду 1995	
		в фактически действовавших ценах	в сопоставимых ценах
I квартал	173,7	182	99,9
II квартал	182,4	147	97
III квартал	190,3	125	95
IV квартал	206,9	114	95

15.3. ИНДЕКСЫ ФИЗИЧЕСКОГО ОБЪЕМА РОЗНИЧНОГО ТОВАРОБОРОТА
(1990=100)

	1991	1992	1993	1994	1995	1996
Розничный товароборот - всего	97	93	95	95	88	85
в том числе:						
продовольственные товары	101	97	92	88	80	78
из них:						
продукты питания	99,5	99	90	85	77	77
алкогольные напитки	106	85	107	118	106	84
непродовольственные товары	93	90	98	102	96	90

ТОРГОВЛЯ

15.4. РАСПРЕДЕЛЕНИЕ РОЗНИЧНОГО ТОВАРОБОРОТА

Годы	Розничный товароборот	Распределение товарооборота					
		по формам собственности		на розничную торговлю и общественное питание		на торговлю в городах и поселках городского типа и сельской местности	
		негосударственная	государственная	розничная торговля	общественное питание	в городах и поселках городского типа	в сельской местности
Миллиардов рублей							
1970	91,0	24,7	66,3	82,1	8,9	71,3	19,7
1975	122,0	30,7	91,3	110,6	11,4	96,9	25,1
1980	154,7	39,9	114,8	140,8	13,9	124,4	30,3
1985	190,8	49,8	141,0	175,0	15,8	156,4	34,4
1990	279,7	79,9	199,8	259,5	20,2	235,0	44,7
1991	528,7	173,6	355,1	488,0	40,7	449,3	79,4
1992	5600	3287,5	2312,5	5340,8	259,2	5059,4	540,6
1993	58762	45136	13626	56526	2236	54125	4637
1994	213430	181833	31597	206004	7426	196356	17074
1995	553466	482954	70512	536409	17057	510327	43139
1996	753287	682313	70974	730142	23145	696324	56963
В процентах							
1970	100	27	73	90	10	78	22
1975	100	25	75	91	9	79	21
1980	100	26	74	91	9	80	20
1985	100	26	74	92	8	82	18
1990	100	29	71	93	7	84	16
1991	100	33	67	92	8	85	15
1992	100	59	41	95	5	90	10
1993	100	77	23	96	4	92	8
1994	100	85	15	97	3	92	8
1995	100	87	13	97	3	92	8
1996	100	91	9	97	3	92	8

15.5. РАСПРЕДЕЛЕНИЕ РОЗНИЧНОГО ТОВАРООБОРОТА ПО ФОРМАМ СОБСТВЕННОСТИ

1994



1995



1996



15.6. ТОВАРНАЯ СТРУКТУРА РОЗНИЧНОГО ТОВАРООБОРОТА
 (в процентах)

	1996 мпрд.руб.	1970	1975	1980	1985	1990	1991	1992	1993	1994	1995	1996
Все товары	753287	100	100	100	100	100	100	100	100	100	100	100
Продовольственные товары	361913	58	56	56	53	47	47	55	45	46	48	48
Мясо и мясoproдукты	81822	8,0	8,4	7,4	8,2	8,0	10,2	11,5	10,6	10,0	10,6	10,9
мясо (включая мясо птицы)	40015	4,3	4,6	4,3	4,9	4,5	5,5	5,6	5,8	5,1	5,3	5,3
колбасные изделия	38365	3,4	3,4	2,9	3,0	3,1	4,1	5,1	4,1	4,4	4,7	5,1
консервы мясные	3442	0,3	0,4	0,2	0,3	0,4	0,6	0,8	0,7	0,5	0,6	0,5
Рыба и рыбопродукты	18724	2,2	2,0	2,1	1,8	1,5	1,6	2,0	2,0	2,1	2,1	2,5
рыба	12674	1,3	1,2	1,1	1,0	0,8	0,9	1,1	1,1	1,2	1,2	1,7
сельди	2175	0,4	0,2	0,2	0,1	0,1	0,1	0,2	0,3	0,3	0,3	0,3
консервы рыбные	3875	0,5	0,6	0,8	0,7	0,6	0,6	0,7	0,6	0,6	0,6	0,5
Консервы овощные и фруктово-ягодные	5947	1,0	1,0	1,0	1,1	1,0	0,9	0,8	0,8	1,0	0,8	0,8
Жиры	17819	3,8	3,3	3,1	2,9	2,1	1,9	3,5	2,8	2,5	2,8	2,4
животное масло	10472	2,0	1,8	1,6	1,6	1,4	1,4	2,3	1,7	1,4	1,6	1,4
растительное масло	4544	0,5	0,4	0,4	0,3	0,4	0,3	0,5	0,5	0,6	0,7	0,6
маргарин и маргариновая продукция	2254	0,6	0,5	0,5	0,5	0,3	0,2	0,6	0,5	0,4	0,4	0,3
прочие жиры	549	0,7	0,6	0,6	0,5	0,5	0,0	0,1	0,1	0,1	0,1	0,1
Молоко и молочные продукты	21532	3,5	3,2	2,7	2,7	2,3	2,2	2,4	2,3	2,1	2,3	2,9
Сыр	7967	0,6	0,6	0,5	0,6	0,5	0,4	0,7	0,8	0,8	1,0	1,1
Яйца и яйцепродукты	9793	1,2	1,6	1,7	1,7	1,3	1,3	1,4	1,3	1,2	1,3	1,3
Сахар	9930	3,6	2,9	2,5	2,0	1,5	1,4	3,7	2,7	1,4	1,7	1,3
Кондитерские изделия	24756	3,9	3,7	3,4	3,5	2,7	2,5	4,0	3,3	3,4	3,4	3,3
Чай	3074	0,3	0,4	0,5	0,5	0,7	0,6	0,6	0,5	0,4	0,4	0,4
Соль	1018	0,1	0,1	0,1	0,0	0,0	0,0	0,1	0,1	0,1	0,1	0,1
Хлеб и хлебобулочные изделия	35581	4,4	3,5	3,1	2,7	2,3	2,5	4,0	2,6	3,4	3,9	4,7
Мука, крупа и макаронные изделия	16945	2,0	1,6	1,4	1,3	1,1	1,3	2,0	1,4	1,7	1,9	2,3
мука	6697	0,9	0,7	0,6	0,6	0,5	0,5	0,8	0,5	0,6	0,7	0,9
крупа и бобовые	5349	0,7	0,6	0,5	0,4	0,4	0,5	0,6	0,5	0,5	0,6	0,7
макаронные изделия	4899	0,4	0,3	0,3	0,3	0,2	0,3	0,6	0,4	0,6	0,6	0,7
Картофель	5264	0,5	0,5	0,4	0,4	0,5	0,7	1,0	0,5	0,5	0,6	0,7
Овощи	13162	1,3	1,3	1,6	1,6	1,7	2,6	2,2	1,3	1,5	1,5	1,8
Плоды, ягоды, арбузы и дыни	12715	2,0	1,8	1,7	2,1	2,2	2,8	2,3	1,2	1,4	1,6	1,7
Алкогольные напитки	44864	17,0	17,8	18,6	16,6	13,5	9,4	7,3	6,6	6,8	5,9	6,0

ТОРГОВЛЯ

Продолжение

	1996 млрд.руб.	1970	1975	1980	1985	1990	1991	1992	1993	1994	1995	1996
Непродовольственные товары	391374	42	44	44	47	53	53	45	55	54	52	52
Ткани	4505	2,6	2,8	2,4	1,9	1,6	1,4	1,2	1,0	0,8	0,6	0,6
хлопчатобумажные	1372	0,9	0,6	0,5	0,5	0,6	0,5	0,4	0,3	0,2	0,2	0,2
шерстяные ткани и платки	945	0,8	0,9	0,8	0,5	0,4	0,4	0,3	0,2	0,2	0,1	0,1
шелковые	2015	0,7	1,1	1,0	0,8	0,5	0,4	0,4	0,4	0,4	0,3	0,3
льняные	173	0,2	0,2	0,1	0,1	0,1	0,1	0,1	0,1	0,1	0,0	0,0
Одежда и белье, меха и головные уборы	78787	9,7	9,1	8,3	9,3	9,1	11,6	8,9	12,4	12,2	10,9	10,4
одежда и белье	63562	9,0	8,5	7,7	8,5	8,1	10,5	8,1	11,7	10,2	8,3	8,4
меха и меховые изделия	14548	0,5	0,4	0,5	0,7	0,9	1,0	0,7	1,2	1,9	2,5	1,9
головные уборы	677	0,2	0,2	0,1	0,1	0,1	0,1	0,1	0,1	0,1	0,1	0,1
Трикотажные и чулочно-носочные изделия	27244	5,3	5,0	4,6	4,6	4,3	4,2	3,3	3,9	4,0	3,2	3,6
трикотажные изделия	24000	4,2	4,1	3,6	3,7	3,1	3,5	2,8	3,3	3,5	2,8	3,2
чулочно-носочные изделия	3244	1,1	0,9	1,0	0,9	1,2	0,7	0,5	0,6	0,5	0,4	0,4
Обувь	32421	4,7	4,5	4,0	4,5	4,1	4,9	4,6	4,1	5,0	3,5	4,3
кожаная, текстильная и комбинированная	31459	3,9	3,9	3,5	3,9	3,6	4,5	4,3	4,0	4,8	3,4	4,2
валяная	141	0,2	0,1	0,1	0,1	0,1	0,1	0,1	0,0	0,0	0,0	0,0
резиновая	821	0,6	0,5	0,4	0,5	0,4	0,3	0,2	0,1	0,2	0,1	0,1
Хозяйственное мыло	674	0,2	0,1	0,1	0,1	0,1	0,0	0,1	0,1	0,1	0,1	0,1
Синтетические моющие средства	2716	0,3	0,3	0,4	0,3	0,4	0,3	0,3	0,4	0,5	0,4	0,4
Туалетное мыло и парфюмерия	14818	0,7	0,8	1,2	1,2	2,0	1,7	1,0	1,2	1,7	1,8	2,0
туалетное мыло	1379	0,1	0,1	0,2	0,1	0,3	0,2	0,1	0,2	0,2	0,2	0,2
парфюмерия	13439	0,6	0,7	1,0	1,1	1,7	1,5	0,9	1,0	1,5	1,6	1,8
Галантерея и нитки	9938	2,2	2,4	2,7	2,5	3,2	2,6	1,5	1,4	1,2	1,2	1,3
галантерея	9767	2,1	2,3	2,6	2,5	3,1	2,6	1,5	1,4	1,2	1,2	1,3
нитки	171	0,1	0,1	0,0	0,0	0,1	0,0	0,0	0,0	0,0	0,0	0,0
Табачные изделия	13559	1,8	1,7	1,8	2,1	1,7	2,2	2,2	2,6	2,0	2,0	1,8
Спички	550	0,1	0,1	0,1	0,1	0,1	0,1	0,1	0,1	0,1	0,1	0,1
Товары культурно-бытового назначения	111157	9,8	13,3	15,3	15,9	17,4	16,0	13,7	16,5	15,7	16,9	14,8
из них:												
часы	1508	0,4	0,4	0,4	0,4	0,5	0,4	0,3	0,3	0,3	0,2	0,2
телерадиотовары	14855	1,7	1,7	1,8	2,2	3,1	2,6	1,9	3,0	2,6	2,3	2,0
музыкальные товары	282	0,2	0,2	0,1	0,1	0,1	0,1	0,1	0,1	0,1	0,1	0,0
товары для физической культуры, спорта и туризма	1292	0,4	0,4	0,4	0,4	0,4	0,4	0,2	0,3	0,2	0,2	0,2
игрушки	3406	0,4	0,4	0,5	0,6	0,6	0,5	0,5	0,4	0,5	0,5	0,5
бумажно-беловые товары, школьно-письменные принадлежности и канцелярские товары	4810	0,6	0,6	0,6	0,6	0,6	0,5	0,3	0,3	0,5	0,6	0,6
печатные издания	8300	1,1	1,1	1,2	1,4	1,6	1,2	0,6	0,5	0,8	0,8	1,1
электротовары	10027	1,2	1,3	1,2	1,2	1,4	1,4	1,6	3,0	2,2	1,3	1,3
автомобили	32499	...	2,5	2,9	3,0	2,7	2,1	2,6	3,1	3,6	5,6	4,3
мотоциклы, мотороллеры, велосипеды и мопеды	4520	0,6	0,6	0,6	0,6	0,6	0,5	0,4	0,5	0,6	0,6	0,6
мебель	14276	1,7	1,9	2,1	2,2	2,1	2,5	2,3	1,9	2,0	1,9	1,9
ковры и ковровые изделия	3788	0,4	0,4	1,3	1,4	0,9	0,7	0,6	1,0	0,6	0,5	0,5
металлическая посуда	2019	0,5	0,6	0,6	0,6	0,7	0,6	0,4	0,4	0,5	0,3	0,3
фарфоро-фаянсовая и стеклянная посуда	5705	0,3	0,5	0,7	0,7	0,6	0,5	0,5	0,6	0,6	0,7	0,8
ювелирные изделия	3870	0,3	0,7	1,5	0,8	1,5	1,9	1,4	0,9	0,8	0,7	0,5
Строительные материалы	7912	0,8	0,7	0,7	1,0	1,6	1,4	0,8	1,0	1,0	1,0	1,1

15.7. ИНДЕКСЫ ФИЗИЧЕСКОГО ОБЪЕМА ПРОДАЖИ ПОТРЕБИТЕЛЬСКИХ ТОВАРОВ
 (1990=100)

	1991	1992	1993	1994	1995	1996	1996 в процентах к 1995
Все товары	97	93	95	95	88	85	96
Продовольственные товары	101	97	92	88	80	78	98
Мясо и мясопродукты	98	98	78	73	68	72	107
Рыба и рыбопродукты	79	63	64	63	66	77	117
Животное масло	90	77	85	84	68	71	105
Растительное масло	82	94	99	93	96	96	100
Маргариновая продукция и другие жиры	62	85	74	62	49	48	98
Молоко и молочные продукты	103	77	76	75	62	75	122
Сыр	79	77	85	95	92	107	116
Яйца и яйцепродукты	100,1	97	94	84	79	71	90
Сахар	72	81	73	67	60	62	103
Кондитерские изделия	86	75	74	79	77	72	93
Мука, хлеб и хлебобулочные изделия	108	124	98	102	103	101	98
Чай	91	64	68	94	97	98	101
Картофель	96	102	128	104	106	103	97
Овощи	82	87	94	79	97	96	99
Фрукты и цитрусовые	85	95	81	77	87	87	100
Безалкогольные напитки	86	86	73	85	90	86	96
Алкогольные напитки	106	85	107	118	106	84	79
Непродовольственные товары	93	90	98	102	96	90	94
Хлопчатобумажные ткани	65	47	69	62	28	29	104
Шерстяные ткани и платки	75	93	109	103	66	59	89
Шелковые ткани	77	66	115	141	99	82	83
Льняные ткани	86	71	143	84	42	33	77
Одежда и белье	88	62	134	138	127	114	90
Меха и меховые товары	82	66	70	66	94	71	76
Трикотажные изделия	91	88	131	164	157	164	104
Чулочно-носочные изделия	59	53	93	69	50	48	97
Кожаная, текстильная и комбинированная обувь	88	87	85	119	113	130	115
Хозяйственное мыло	75	88	143	113	76	72	94
Синтетические моющие средства	79	64	102	77	48	50	104
Туалетное мыло	62	69	118	107	68	73	108
Часы	102	103	104	106	105	93	89
Радиоприемные устройства	101	103	104	106	62	56	92
Магнитофоны	102	104	107	108	76	48	63
Телевизоры	105	111	112	113	87	65	75
Фотоаппараты	103	107	109	110	105	124	118
Мотоциклы и мотороллеры	105	106	112	113	110	99	90
Автомобили	81	84	89	121	132	100	76
Велосипеды и мопеды	102	106	107	101	81	61	75
Фарфоро-фаянсовая и стеклянная посуда	71	79	139	159	184	178	97
Мебель	99	73	64	95	86	82	96
Ювелирные изделия	122	141	104	117	103	87	84

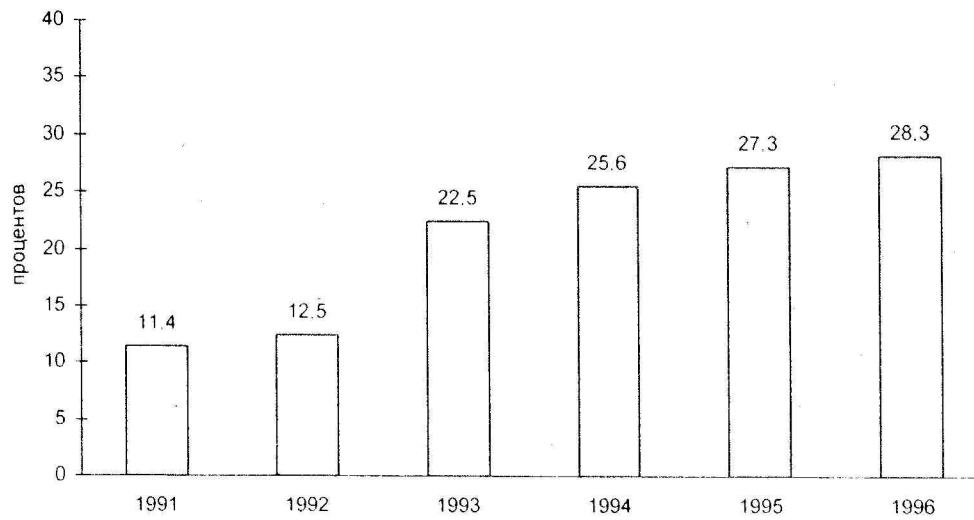
15.8. ПРОДАЖА ОТДЕЛЬНЫХ ТОВАРОВ НА ВЕЩЕВЫХ, СМЕШАННЫХ И ПРОДОВОЛЬСТВЕННЫХ РЫНКАХ¹⁾
 (по данным выборочных обследований)

	1995		1996	
	Млрд. руб.	В процентах к итогу	Млрд. руб.	В процентах к итогу
Все товары	151007	100	212907	100
Продовольственные товары	33920	22,5	53381	25,1
Мясо и птица	7446	4,9	11978	5,6
Рыба и морепродукты	777	0,5	1323	0,6
Животное масло	1034	0,7	1695	0,8
Растительное масло	409	0,3	802	0,4
Молоко и молочная продукция	1029	0,7	1693	0,8
Яйца	759	0,5	2842	1,3
Сахар	544	0,4	2682	1,3
Кондитерские изделия	2135	1,4	3158	1,5
Картофель	1148	0,8	2637	1,2
Овощи	2828	1,9	4860	2,3
Фрукты, ягоды, арбузы и дыни	3699	2,5	5514	2,6
Непродовольственные товары	117067	77,5	159526	74,9
Одежда и белье	34288	22,7	47545	22,3
Трикотажные изделия	11114	7,4	16531	7,8
Обувь	11064	7,3	21523	10,1
Ковры и ковровые изделия	1290	0,9	1676	0,8
Электротовары ²⁾	1276	0,8	1734	0,8
Телерадиотовары ²⁾	1864	1,2	6913	3,2

¹⁾ Статистическое наблюдение ведется с 1995 г.

²⁾ Включая продажу неторговыми организациями.

15.9. УДЕЛЬНЫЙ ВЕС РЫНКОВ В ОБЪЕМЕ РОЗНИЧНОГО ТОВАРООБОРОТА



15.10. ПРОДАЖА ПРОДУКТОВ ПИТАНИЯ

	1970	1975	1980	1985	1990	1991	1992	1993	1994	1995	1996
Мясо и птица, тыс.т	3153	4034	4741	3611	3032	2676	2344	2110	2435
Колбасные изделия, тыс.т	1582	1662	2131	1835	1393	1319	1164	1013	1078
Консервы мясные, млн.условных банок	310	613	891	806	1595	1637	1651	1245	949
Животное масло, тыс.т	551	652	731	862	987	823	556	530	583	473	442
Растительное масло, тыс.т	311	329	370	404	446	364	420	440	415	427	429
Сыр и брынза, млн.т	0,2	0,3	0,4	0,4	0,5	0,4	0,2	0,2	0,2	0,2	0,2
Яйца, млрд.шт.	11,7	21,2	26,2	30,1	29,5	26,8	27,5	22,0	20,8	19,5	20,6
Сахар, тыс.т	3851	4124	4339	4210	4177	3006	2612	3046	2905	2585	2647
Кондитерские изделия, тыс.т	1637	1921	2251	2101	2894	2502	1516	1592	1669	1427	1212
Чай, тыс.т	93	127	239	126	127	142	163	186	158
Хлебные продукты (в пересчете на муку), млн.т	17,1	17,8	18,5	18,4	18,9	18,4	16,2	15,0	16,9	17,1	167
Картофель, тыс.т	3518	4347	5016	5178	4566	4272	4657	5844	4749	4840	4695
Овощи, тыс.т	4018	4796	6494	7133	6238	5130	5427	5863	4928	6051	5988
Фрукты и цитрусовые, тыс.т	1453	1536	1615	2227	3000	2550	2850	2430	2310	2610	3001

15.11. ПРОДАЖА АЛКОГОЛЬНЫХ НАПИТКОВ И ТАБАЧНЫХ ИЗДЕЛИЙ

	1970	1975	1980	1985	1990	1991	1992	1993	1994	1995	1996
Алкобольные напитки											
в абсолютном алкоболе:											
всего, млн. дал	108,2	132,9	145,9	126,3	82,4	82,8	72,3	88,0	100,3	138,0	105,8
в расчете на душу населения, л	8,30	9,90	10,51	8,80	5,56	5,57	5,01	5,92	6,76	9,31	7,16
в натуральном выражении, млн. дал:											
водка и ликеро-водочные изделия	164,7	187,9	207,2	168,7	133,5	142,5	104,7	177,7	203,5	284,8	206,3
вино	193,1	257,7	274,7	243,3	90,3	70,5	48,0	38,6	51,5	64,5	61,9
коньяк	4,1	2,7	5,2	4,9	8,5	6,3	4,2	4,5	5,2	5,7	4,5
шампанское	3,9	5,4	7,6	11,0	10,9	7,1	3,1	10,2	15,2	21,2	21,6
пиво	244,4	308,7	334,6	356,3	307,2	278,3	155,1	294,4	269,1	358,0	355,0
Табачные изделия:											
всего, млрд. шт.	208,0	228,2	248,5	249,3	245,8	237,0	203	204	204	207	206
в расчете на душу населения, тыс. шт.	1,6	1,7	1,8	1,7	1,7	1,6	1,4	1,4	1,4	1,4	1,4

15.12. ПРОДАЖА ОСНОВНЫХ ПОТРЕБИТЕЛЬСКИХ ТОВАРОВ ДЛИТЕЛЬНОГО ПОЛЬЗОВАНИЯ
(тысяч штук)

	1970	1975	1980	1985	1990	1991	1992	1993	1994	1995	1996
Телевизоры	3208	3537	3653	4531	4968	5216	5527	5563	5628	4352	3250
в том числе цветного изображения	950	2191	3279	3234	3427	3616	3915	3366	2665
Радиоприемные устройства	3473	4202	3614	3529	4966	5016	5116	5168	5246	3045	2790
Магнитофоны	550	1312	1685	2538	4032	4113	4189	4327	4370	3087	1950
Холодильники и морозильники	2038	2698	2776	2334	2842	2859	2888	2975	3035	2496	1815
Стиральные машины	2691	1892	2126	2400	3741	3815	3864	3908	3869	3130	2510
Электропылесосы	634	1241	1756	1929	2891	2949	3017	3108	3170	2043	1811
Часы, млн. шт.	16,4	19,2	22,6	26,2	37,8	38,5	38,9	39,3	40,1	39,7	35,2
Легковые автомобили	67	541	624	743	971	788	810	867	1176	1279	969
Мотоциклы и мотороллеры	489	591	678	661	810	851	861	904	913	889	798
Велосипеды и мопеды	2339	2268	2301	2465	2976	3036	3142	3173	2983	2386	1789
Фотоаппараты	789	994	1248	1163	1311	1350	1407	1428	1449	1388	1632

ТОРГОВЛЯ

**15.13. ОБЕСПЕЧЕННОСТЬ НАСЕЛЕНИЯ ПОТРЕБИТЕЛЬСКИМИ ТОВАРАМИ
ДЛИТЕЛЬНОГО ПОЛЬЗОВАНИЯ¹⁾**
(на конец года; штук)

	На 100 семей											На 1000 населения										
	1970	1975	1980	1985	1990	1991	1992	1993	1994	1995	1996	1970	1975	1980	1985	1990	1991	1992	1993	1994	1995	1996
Телевизоры	52	79	91	103	111	112	114	115	116	116	116	156	240	283	333	364	366	376	378	380	382	382
Радиоприемные устройства	74	86	92	101	99	100	102	103	103	102	102	225	262	285	326	327	330	337	340	340	337	337
Магнитофоны	8	18	28	40	58	59	60	62	62	62	62	23	54	88	129	191	194	198	204	205	204	204
Холодильники и морозильники	30	62	89	95	95	95	95	95	95	95	95	92	189	277	307	308	308	308	308	309	309	309
Стиральные машины	52	70	76	76	77	78	79	80	81	81	81	158	213	234	234	254	257	260	264	265	265	266
Электропылесосы	11	19	32	43	51	52	52	53	53	53	53	34	59	98	137	167	171	171	174	175	175	174
Часы	433	471	534	547	585	595	602	614	616	618	617	1312	1428	1659	1750	1926	1964	1986	2026	2032	2032	2030
Легковые автомобили	2	5	10	14	18	19	21	23	26	28	31	6	15	30	45	59	64	69	76	84	93	103
Мотоциклы и мотороллеры	8	9	11	15	21	22	22	23	23	24	24	24	28	33	48	68	72	72	76	76	78	79
Велосипеды и мопеды	50	53	46	51	54	55	55	55	54	53	53	152	160	144	162	176	181	181	181	179	178	177
Фотоаппараты	30	29	33	36	35	36	37	37	37	37	38	91	88	102	115	114	117	122	122	124	124	125

¹⁾ Расчет обеспеченности населения предметами длительного пользования основывается на данных о наличии у населения этих предметов (кроме легковых автомобилей) с учетом морального и физического износа.

15.14. НАЛИЧИЕ ПОТРЕБИТЕЛЬСКИХ ТОВАРОВ В ПРЕДПРИЯТИЯХ РОЗНИЧНОЙ ТОРГОВЛИ¹⁾
 (по данным выборочных обследований; на конец периода; в процентах)

	1995	1996			
		I квартал	II квартал	III квартал	IV квартал
Все товары	68	70	69	71	72
Продовольственные товары	71	72	71	74	76
Говядина	55	55	51	52	56
Мясо птицы	66	69	67	70	72
Колбаса вареная	79	82	79	82	84
Колбаса полукопченая	79	79	77	80	82
Животное масло	82	84	85	88	80
Растительное масло	83	88	89	89	89
Молоко	73	77	77	76	76
Творог	59	62	64	65	62
Сыр сычужный твердый	72	65	71	77	78
Яйца	62	71	72	70	68
Сахар	85	89	90	90	91
Хлеб ржано-пшеничный	79	80	81	82	82
Хлеб из пшеничной муки высшего сорта	77	81	83	83	83
Картофель	57	58	52	51	59
Капуста свежая	51	46	34	61	54
Лук репчатый	65	60	49	62	69
Яблоки	63	66	59	60	68
Непродовольственные товары	66	68	68	69	69
Куртки мужские	69	69	62	65	68
Костюмы мужские	59	59	59	60	61
Брюки мужские	68	68	70	69	70
Сорочки верхние мужские	79	80	81	80	80
Пальто женские демисезонные	57	58	53	55	55
Плащи женские из смесовой ткани	52	53	56	57	51
Платья из шелковой ткани	62	66	71	69	68
Блузки женские из шелковой и синтетической ткани	74	77	80	78	76
Куртки для детей школьного возраста	64	64	60	61	64
Брюки для детей школьного возраста	51	52	52	55	57
Платья для девочек школьного возраста	54	57	61	62	60
Джемпера, свитера, жакеты для взрослых	78	79	76	76	77
Джемпера, свитера, жакеты для детей	71	72	71	70	72
Колготки и чулки женские	83	86	85	85	86
Носки мужские	82	86	86	85	86
Колготки детские	65	67	67	68	71
Сапоги, сапожки осенние женские	64	67	58	64	68
Ботинки, полуботинки кожаные мужские	68	69	68	70	72
Туфли летние женские кожаные или модельные	69	73	79	76	73
Ботинки, полуботинки кожаные детские школьные	54	59	57	60	62
Синтетические моющие средства	84	87	89	90	90
Сигареты отечественные и импортные	89	89	91	91	91
Холодильники	46	51	51	51	54
Стиральные машины	46	50	52	51	52
Телевизоры цветного изображения	51	55	57	58	58
Видеомагнитофоны	41	47	49	48	49

¹⁾ Статистическое наблюдение ведется с 1995 г.

ТОРГОВЛЯ

15.15. СТРУКТУРА ТОВАРНЫХ РЕСУРСОВ ДЛЯ ОБЕСПЕЧЕНИЯ РОЗНИЧНОГО ТОВАРООБОРОТА
(в процентах)

	1991	1992	1993	1994	1995	1996
Товарные ресурсы для розничного товарооборота - всего	100	100	100	100	100	100
в том числе за счет:						
собственного производства	86	77	71	52	48	48
поступлений по импорту (включая неорганизованный ввоз и поступление товаров из стран СНГ)	14	23	29	48	52	52

15.16. СООТНОШЕНИЕ НА ПОТРЕБИТЕЛЬСКОМ РЫНКЕ ОТЕЧЕСТВЕННЫХ И ИМПОРТНЫХ ТОВАРОВ в 1996 г.
(по данным выборочных обследований; на конец периода; в процентах)

	Удельный вес импортных товаров в общем количестве представленных к продаже товаров			
	I квартал	II квартал	III квартал	IV квартал
Колбасные изделия (включая деликатесные продукты)	33	32	32	36
Масло растительное	58	58	59	58
Масло животное	29	31	28	39
Маргарин	34	35	38	40
Майонез	34	35	35	35
Сыр (включая импортный)	54	55	51	58
Мясные консервы	57	56	56	54
Макаронные изделия	47	48	51	51
Шоколад	49	49	46	44
Шоколадные конфеты	23	21	20	24
Безалкогольные напитки	41	41	40	34
Плащи	56	57	59	62
Куртки	60	61	63	63
Куртки детские	34	38	37	37
Сорочки верхние мужские	62	66	67	71
Брюки мужские	51	52	53	43
Брюки для мальчиков	28	26	31	32
Сорочки верхние для мальчиков	29	33	31	32
Платья женские	60	57	59	62
Блузки женские	68	68	73	71
Платья для девочек	36	33	34	35
Туфли женские	81	82	85	84
Полуботинки мужские	73	77	77	79
Телевизоры цветного изображения	91	90	93	94
Видеомагнитофоны	96	99	98	99
Холодильники	54	60	61	65

15.17. КАЧЕСТВО ТОВАРОВ, ПОСТУПАЮЩИХ НА ПОТРЕБИТЕЛЬСКИЙ РЫНОК¹⁾

	Забраковано и снижено в сортности, в процентах от общего объема проинспектированных товаров					
	1991	1992	1993	1994	1995	1996
Мясо птицы	10	19	14	25	16	19
Колбасные изделия	7,2	9,6	11	20	15	17
Цельномолочная продукция	5,2	5,5	5,7	12	11	12
Масло растительное	5,7	31	17	13	21	22
Яйца	31	28	26	29	19	11
Сахар	12	15	7,1	7,9
Водка и ликеро-водочные изделия	6	12	26	30	26	28
Вино виноградное и плодово-ягодное	12 ²⁾	25	23	31	39	37
Коньяк	...	71	73	49	52	37
Пиво	...	10	11	13	13	16
Швейные изделия	11	19	23	36	44	37
Чулочно-носочные изделия	15	40	31	29	34	48
Кожаная обувь	21	21	19	26	21	31
Холодильники	18	39	15	17	29	13
Телевизоры и видеоманитофоны	19	10	16	23	31	18
Радиоаппаратура	8,8	36	24	33	30	26

¹⁾ Данные Департамента Госторгинспекции МВЭС России.

²⁾ Вино виноградное.

**15.18. КАЧЕСТВО ОТЕЧЕСТВЕННЫХ И ИМПОРТНЫХ ТОВАРОВ, ПОСТУПАЮЩИХ
НА ПОТРЕБИТЕЛЬСКИЙ РЫНОК**

	Забраковано и снижено в сортности, в процентах от общего объема проинспектированных товаров			
	1995		1996	
	отечественных товаров	импортных товаров	отечественных товаров	импортных товаров
Мясо всех видов, включая субпродукты I категории	11,3	17,3	11,7	17,2
Мясо птицы	32,3	20,3	19,9	17,3
Рыба, рыбопродукты и сельдь	24,0	54,9	33,0	51,8
Консервы мясные и мясорастительные	17,5	59,1	14,7	64,0
Макаронные изделия	7,7	10,5	10,8	15,4
Крупа и бобовые	27,5	81,6	16,3	34,1
Мука	13,5	37,5	31,3	11,2
Кондитерские изделия	10,6	31,6	12,7	33,4
Масло сливочное и топленое	16,4	56,1	13,9	65,4
Масло растительное	21,4	22,4	22,8	18,3
Маргарин, майонез	15,6	32,9	17,2	45,3
Сыры всех видов	18,4	27,2	17,0	37,6
Водка и ликеро-водочные изделия	21,6	55,8	28,7	23,0
Вино виноградное и плодово-ягодное	37,5	46,0	35,2	42,8
Коньяк	30,8	62,8	37,0	36,3
Пиво	12,4	33,1	12,4	31,8
Парфюмерно-косметические товары	34,3	41,6	19,8	28,3
Лакокрасочная продукция	41,9	52,7	28,5	32,7
Швейные изделия	62,1	47,3	37,1	36,1
Бельевой трикотаж	26,2	41,2	20,3	42,0
Верхний трикотаж	33,5	28,7	27,4	40,0
Автомобили	28,8	24,3	23,5	7,3
Кожаная обувь	27,4	34,9	32,8	30,6
Телевизоры и видеомагнитофоны	30,3	31,7	13,7	22,0
Мебель	39,4	26,7	29,5	37,0
Радиоаппаратура	29,6	39,6	12,3	28,6
Стиральные машины	79,1	53,8	18,6	33,9
Холодильники	28,9	19,8	15,9	10,5

ТОРГОВЛЯ

**15.19. ИСТОЧНИКИ ПОСТУПЛЕНИЯ ТОВАРОВ В ОРГАНИЗАЦИИ РОЗНИЧНОЙ ТОРГОВЛИ
РАЗЛИЧНЫХ ФОРМ СОБСТВЕННОСТИ¹⁾**
(по данным выборочных обследований; в процентах)

	Продовольственные товары				Непродовольственные товары			
	государственная собственность		частная собственность		государственная собственность		частная собственность	
	1995	1996	1995	1996	1995	1996	1995	1996
Поступило товаров - всего	100	100	100	100	100	100	100	100
в том числе от:								
предприятий - изготовителей	46	45	40	38	26	25	39	34
организаций оптовой торговли	26	27	21	20	12	11	9	9
посреднических фирм и физических лиц	28	28	39	42	62	64	52	57

¹⁾ Статистическое наблюдение ведется с 1995 г.

**15.20. ИСТОЧНИКИ ПОСТУПЛЕНИЯ ИМПОРТНЫХ ТОВАРОВ
В ОРГАНИЗАЦИИ РОЗНИЧНОЙ ТОРГОВЛИ в 1996 г.¹⁾**
(по данным выборочного опроса руководителей (владельцев) организаций розничной торговли;
в процентах от общего числа опрошенных)

	Продовольственные товары				Непродовольственные товары			
	I квартал	II квартал	III квартал	IV квартал	I квартал	II квартал	III квартал	IV квартал
Поступило импортных товаров - всего	100	100	100	100	100	100	100	100
в том числе от:								
внешнеторговых организаций	11	10	10	10	13	11	10	9
посреднических фирм	70	69	69	69	59	60	62	63
физических лиц	15	15	16	16	22	24	22	24
бирж и других источников	4	6	5	5	6	5	6	4

¹⁾ Статистическое наблюдение ведется с 1996 г.

ТОРГОВЛЯ

15.21. ТОРГОВАЯ СЕТЬ РОЗНИЧНОЙ ТОРГОВЛИ И ОБЩЕСТВЕННОГО ПИТАНИЯ
ПО ФОРМАМ СОБСТВЕННОСТИ на 1 января 1996 г. ¹⁾
(тысяч)

	Предприятия всех форм собственности	в том числе по формам собственности			
		частная	из нее потребительская кооперация	другие негосударственные	государственная
Магазины	196,9	138,1	99,3	20,5	38,3
их торговая площадь, млн.м ²	24,4	17,0	9,2	3,3	4,1
Предприятия общественного питания	68,2	33,1	11,1	12,5	22,6
в них мест	5199,5	1832,5	558,5	1055,3	2311,7
Палатки и киоски	47,2	18,3	3,6	10,2	18,7

¹⁾ Без малых негосударственных и совместных предприятий.

15.22. СРЕДНЕГОДОВАЯ ЧИСЛЕННОСТЬ РАБОТНИКОВ ОРГАНИЗАЦИЙ
РОЗНИЧНОЙ ТОРГОВЛИ И ОБЩЕСТВЕННОГО ПИТАНИЯ
(тысяч человек)

Годы	Всего	в том числе	
		в розничной торговле	в общественном питании
1970	3390	2203	1187
1980	3985	2602	1383
1990	4097	2768	1329
1991	3820	2605	1215
1992	3135	2324	811
1993	2813	2145	668
1994	3058	2514	544
1995	3109	2627	482
1996	3282	2565	717

**15.23. ФИНАНСОВЫЕ ПОКАЗАТЕЛИ ДЕЯТЕЛЬНОСТИ ОРГАНИЗАЦИЙ РОЗНИЧНОЙ ТОРГОВЛИ,
ВКЛЮЧАЯ ОБЩЕСТВЕННОЕ ПИТАНИЕ**

	1993	1994	1995	1996
Валовой доход по организациям всех форм собственности, млрд. руб.	5972	19913	44071	67610
в том числе:				
негосударственной	3602	14884	34847	57897
государственной	2370	5029	9224	9713
Издержки обращения по организациям всех форм собственности, млрд. руб.	4768	18431	39930	60849
в том числе:				
негосударственной	2819	13256	31285	51719
государственной	1949	5175	8345	9130
Уровень издержек обращения в процентах к розничному товарообороту по организациям всех форм собственности	16,6	18,8	17,2	22,5
в том числе:				
негосударственной	15,5	17,3	16,4	21,5
государственной	18,5	24,1	21,4	26,1
Уровень издержек обращения в процентах к валовому доходу по организациям всех форм собственности	79,8	92,6	90,6	90,0
в том числе:				
негосударственной	78,3	89,1	89,8	89,3
государственной	82,2	102,9	93,7	94,0

15.24. СТРУКТУРА ИЗДЕРЖЕК ОБРАЩЕНИЯ ОРГАНИЗАЦИЙ РОЗНИЧНОЙ ТОРГОВЛИ И ОБЩЕСТВЕННОГО ПИТАНИЯ
 (в процентах)

	Организации розничной торговли				Организации общественного питания			
	1993	1994	1995	1996	1993	1994	1995	1996
Издержки обращения	100	100	100	100	100	100	100	100
в том числе:								
материальные затраты	14,9	17,8	20,8	20,5	17,2	20,4	22,5	22,7
из них:								
на топливо и электроэнергию	2,8	3,3	4,6	6,2	6,4	7,0	8,3	8,5
на хранение, подработку, подсортировку и упаковку товаров	0,3	0,4	0,6	0,5	0,5	0,5	0,6	0,6
износ санитарной одежды, столового белья, малоценных и быстроизнашивающихся предметов, столовой посуды и приборов	0,4	0,5	0,7	0,8	1,0	1,3	1,7	1,9
затраты на оплату труда	29,8	31,1	30,9	34,2	46,0	43,0	40,3	41,0
отчисления на социальные нужды	7,9	11,2	9,2	10,8	13,0	15,8	13,2	13,9
амортизация основных фондов	0,4	2,5	3,1	4,4	0,6	2,3	3,4	4,0
прочие затраты	47,0	37,4	36,0	30,1	23,2	18,5	20,6	18,4
из них:								
отчисления во внебюджетные фонды	2,7	1,1	2,4	2,1	2,5	1,2	2,1	1,5
обязательные страховые платежи	2,3	1,0	1,1	0,7	2,0	0,3	1,2	0,8
арендная плата	2,6	3,4	4,4	3,3	2,5	2,5	3,0	2,4
проценты по кредитам банков	22,5	18,6	11,4	6,5	5,9	4,7	2,8	1,9
оплата услуг сторонних организаций	5,0	4,4	6,1	6,8	2,6	2,5	3,4	4,0

ОПТОВАЯ ТОРГОВЛЯ

В разделе представлены статистические данные о продаже товаров (продукции) предприятиями-изготовителями, товарообороте организаций оптовой торговли, запасах товаров (продукции) в предприятиях промышленности, оптовой и розничной торговли. Помещена информация о деятельности товарных бирж.

15.25. ПРОДАЖА НА ОПТОВОМ РЫНКЕ ПРОДУКЦИИ (ТОВАРОВ) в 1996 г.
(триллионов рублей)

	1996	в том числе по кварталам				1996 в процентах к 1995
		I квартал	II квартал	III квартал	IV квартал	
Продано промышленными предприятиями - всего	1345	337,3	349,0	359,2	299,5	86
в том числе:						
на внутренний рынок	1112	278,9	288,6	297,0	247,6	86
на внешний рынок	233	58,4	60,4	62,2	51,9	86
Продано организациями оптовой торговли - всего	356	73,1	91,3	98,2	93,4	113
в том числе:						
на внутренний рынок	353	72,8	90,8	97,5	92,1	114
на внешний рынок	2,8	0,3	0,5	0,7	1,3	84

15.26. ПРОДАЖА ПРОМЫШЛЕННЫМИ ПРЕДПРИЯТИЯМИ И ОРГАНИЗАЦИЯМИ ОПТОВОЙ ТОРГОВЛИ
ОТДЕЛЬНЫХ ВИДОВ ПРОДУКЦИИ (ТОВАРОВ)¹⁾

	Промышленные предприятия				Организации оптовой торговли			
	всего		в том числе на внутреннем рынке		всего		в том числе на внутреннем рынке	
	1995	1996	1995	1996	1995	1996	1995	1996
Готовый прокат черных металлов, млн.т	37,1	35,6	16,7	13,7	1,6	0,90	1,55	0,88
Трубы стальные, млн.т	3,5	3,4	3,3	3,1	0,87	0,62	0,84	0,61
Смолы синтетические и пластические массы, млн.т	1,4	1,2	1,0	0,8	0,15	0,02	0,14	0,02
Волокна и нити химические, тыс.т	159	92,1	78,0	60,4	8,4	0,03	8,4	0,03
Шины для грузовых автомобилей, млн.шт.	6,8	8,6	6,4	8,1	0,95	0,68	0,93	0,66
Шины для легковых автомобилей, млн.шт.	10,3	11,0	9,2	10,7	0,80	0,39	0,79	0,39
Автомобили грузовые, тыс.шт.	156	144	138	134	9,2	4,7	8,4	4,6
Автомобили легковые, тыс.шт.	832	870	625	727	30,1	21,9	29,7	21,8
Станки металлорежущие, тыс.шт.	17,3	12,7	14,8	9,8	2,5	1,38	2,4	1,33
Тракторы, тыс.шт.	17,9	10,8	11,8	9,5	1,88	1,34	1,84	1,32
Бумага, млн.т	2,4	2,1	1,1	1,1	0,06	0,03	0,06	0,03
Картон, тыс.т	937	594	481	408	12,1	13,8	11,0	13,2
Цемент, млн.т	33,6	25,6	31,6	25,1	1,5	1,4	1,5	1,4
Материалы мягкие кровельные и изол, млн.м ²	409	323	401	302	37,6	16,9	37,5	16,9
Стекло оконное, млн.м ²	59,5	42,4	54,7	38,0	98,5	49,1	98,5	49,1
Продовольственные товары, тыс.т:								
Мясо, включая птицу и субпродукты I категории	1079	816	1075	814	320,4	164	319,8	164
Колбасные изделия	1185	1121	1185	1121	15,4	66,6	15,4	66,6
Консервы мясные, млн.условных банок	182	272	181	272	83,1	69,6	83,1	69,6
Консервы мясорастительные, млн.условных банок	29,3	30,6	29,2	30,6	2,0	3,5	2,0	3,5
Масло животное	430	294	429	293	109,6	83,2	109,5	82,5
Сыр	217	177	216	176	24,2	16,6	24,2	16,6
Консервы молочные, млн.условных банок	496	544	490	535	58,4	43,3	58,4	43,2
Цельномолочная продукция	5819	4935	5739	4933	61,7	26,5	61,6	26,5
Сухие молочные продукты	186	169	177	155	17,7	10,9	17,7	10,9
Масло растительное	315	394	312	380	85,1	45,7	84,5	45,3

ТОРГОВЛЯ

Продолжение

	Промышленные предприятия				Организации оптовой торговли			
	всего		в том числе на внутреннем рынке		всего		в том числе на внутреннем рынке	
	1995	1996	1995	1996	1995	1996	1995	1996
Сахар	1005	1650	994	1634	973,4	615	972,6	613
Кондитерские изделия	1326	1184	1305	1159	97,2	40,3	97,2	40,3
Чай	27,0	19,0	27,0	19,0	14,7	10,0	14,7	10,0
Соль	2218	1575	2216	1552	484	293	484	293
Мука	9956	7997	9906	7379	369	376	369	376
Крупа	931	578	923	566	245	182	245	182
Макаронные изделия	595	424	594	423	45,7	31,4	45,7	31,4
Водка и ликеро-водочные изделия, млн.дал	122	68,2	114	61,6	3,8	1,8	3,8	1,8
Пиво, млн.дал	177	163	177	163	4,7	11,7	4,7	11,5
Товарная пищевая рыбная продукция	1941	1868	977	860	308	215	308	215
Консервы рыбные, млн.условных банок	488	465	474	461	190	77,1	190	77,1
Непродовольственные товары:								
Табачные изделия, млрд.шт.	106	86,9	98,9	83	26,6	23,4	26,5	23,3
Хлопчатобумажные ткани, млн.м	1150	1052	1023	959	65,2	19,8	64,7	19,5
Шелковые ткани, млн.м	155	105	123	82	9,8	3,3	9,8	3,3
Швейные изделия, трлн.руб.	4,0	4,3	3,8	4,1	0,9	0,6	0,9	0,6
Трикотажные изделия, млн.шт.	123	64	121	63,2	37,1	14,6	37,1	14,5
Кожаная обувь, млн.пар	43,5	29,5	42,5	28,9	21,5	9,1	21,5	9,1
Резиновая обувь, млн.пар	19,3	17,1	17,5	15,7	4,1	1,4	4,1	1,4
Синтетические моющие средства, тыс.т	282	107	270	105	47,7	22,1	47,6	22,0
Мыло туалетное, тыс.т	58,7	48,9	57,0	47,3	15,8	10,2	15,7	10,0
Мыло хозяйственное, тыс.т	102	81,1	96,5	78,0	19,4	17,1	19,4	16,0
Холодильники и морозильники, тыс.шт.	1905	1027	1632	954	82,6	17,1	82,3	17,0
Стиральные машины, тыс.шт.	1300	754	1253	730	163	70,1	163	69,4
Электропылесосы, тыс.шт.	965	563	948	547	95,9	29,0	95,8	28,1
Швейные машины, тыс.шт.	59,7	16,6	55,0	14,3	8,2	1,3	8,2	1,3
Телевизоры, тыс.шт.	950	313	898	305	92,9	15,5	92,3	15,5
Радиоприемные устройства, тыс.шт.	1157	533	1025	527	199	27,9	195	27,9

1) Данные приведены без малых и совместных предприятий.

**15.27. ТОВАРНАЯ СТРУКТУРА ПРОДАЖИ ПРОДУКЦИИ (ТОВАРОВ)
ОРГАНИЗАЦИЯМИ ОПТОВОЙ ТОРГОВЛИ**
(в процентах)

	1995	1996
Всего	100	100
Продукция производственно-технического назначения	68,3	76,1
из нее:		
автомобильные бензины	22,9	14,1
дизельное топливо	11,9	7,2
топочный мазут	2,1	1,5
естественный газ	17,4	36,6
уголь	7,1	6,5
готовый прокат черных металлов	3,7	1,99
стальные трубы	2,8	2,2
минеральные удобрения	0,2	0,2
синтетические смолы и пластические массы	0,4	0,1
шины	1,5	1,0
металлорежущие станки	0,02	0,02
грузовые автомобили	0,4	0,5
тракторы	0,09	0,1
цемент	0,6	0,4
оконное стекло	0,1	0,1
Потребительские товары	31,7	23,9
из них:		
мясо (включая птицу)	9,7	4,7
колбасные изделия	0,6	3,6
мясные консервы	0,7	1,2
мясорастительные консервы	0,01	0,04
животное масло	3,5	3,6
сыр	0,9	0,8
растительное масло	1,5	0,8
сахар	7,7	4,4
кондитерские изделия	3,0	1,9
чай	0,6	0,5
соль	0,5	0,5
мука	1,7	2,4
крупы	1,2	1,5
водка и ликеро-водочные изделия	1,4	1,2
рыбные консервы	1,8	1,2
табачные изделия	2,5	2,3
кожаная обувь	1,2	1,6
мебель	1,0	0,5
синтетические моющие средства	0,7	0,5
Легковые автомобили	2,7	2,6

**15.28.ТОВАРНЫЕ ЗАПАСЫ В РОЗНИЧНОЙ, ОПТОВОЙ ТОРГОВЛЕ
И ПРОМЫШЛЕННОСТИ**
(на конец года)

	1970	1975	1980	1985	1990	1991	1992	1993	1994	1995	1996
Товарные запасы, млрд. руб.	24,5	30,8	35,6	49,8	35,6	79,2	1062,9	8822,0	20094,6	51388,6	54611,5
в том числе:											
в розничной торговле	20,1	25,5	30,7	41,9	29,8	67,9	826,4	6962,7	16039,1	33196,1	37732,8
в оптовой торговле и промышленности	4,4	5,3	4,9	7,9	5,8	11,3	236,5	1859,3	4055,5	18192,5	16878,7
Удельный вес товарных запасов розничной торговли в общем объеме запасов, процентов	82	83	86	84	84	86	78	79	80	65	69
Товарные запасы в днях розничного товарооборота	104	98	92	110	53	46	60	66	53	63	48
в том числе:											
в розничной торговле	85	81	80	93	44	39	49	56	44	41	33
в оптовой торговле и промышленности	19	17	12	17	9	7	11	10	9	22	15

**15.29. ЗАПАСЫ ОТДЕЛЬНЫХ ПОТРЕБИТЕЛЬСКИХ ТОВАРОВ В РОЗНИЧНЫХ
ТОРГОВЫХ ПРЕДПРИЯТИЯХ**
(на конец года; миллиардов рублей)

	1995	1996	1996 в процентах к 1995 (в сопоставимых ценах)
Все товары	33196	37733	96
Продовольственные товары	12290	13023	90
Мясо и мясопродукты	1319	1587	105
Рыба и рыбопродукты	616	682	98
Масло животное	483	297	53
Масло растительное	366	325	104
Маргариновая продукция и прочие жиры	184	152	83
Молоко и молочные продукты	313	266	72
Сыр	147	162	99
Яйца и яйцопродукты	100	80	70
Сахар	714	577	95
Кондитерские изделия	1275	1257	89
Мука, хлеб и хлебобулочные изделия	559	702	114
Чай	283	266	86
Картофель	347	267	85
Овощи	374	333	75
Фрукты и цитрусовые	217	274	103
Безалкогольные напитки	185	219	103
Алкогольные напитки	1693	2008	78
Непродовольственные товары	20906	24710	100,1
Хлопчатобумажные ткани	161	190	107
Шерстяные ткани и платки	106	135	101
Шелковые ткани	265	305	96
Льняные ткани	25	24	79
Одежда и белье	2383	2808	95
Меха и меховые изделия	321	499	133
Трикотажные изделия	933	940	84
Чулочно-носочные изделия	242	304	107
Кожаная, текстильная и комбинированная обувь	1404	1721	104
Хозяйственное мыло	54	59	98
Синтетические моющие средства	238	232	89
Туалетное мыло	111	113	92
Часы	124	147	100,3
Телерадиотовары	397	424	99
Автомобили	835	841	97
Велосипеды и мотоциклы	70	74	76
Фарфоро-фаянсовая и стеклянная посуда	425	511	96
Мебель	937	1035	94
Ювелирные изделия	422	528	119

ТОРГОВЛЯ

15.30. ЗАПАСЫ ПРОДУКЦИИ (ТОВАРОВ) В ПРЕДПРИЯТИЯХ ПРОМЫШЛЕННОСТИ
И ОРГАНИЗАЦИЯХ ОПТОВОЙ ТОРГОВЛИ ¹⁾
(на конец года)

	Товарные запасы - всего		в том числе			
			у промышленных предприятий		в организациях оптовой торговли	
	1995	1996	1995	1996	1995	1996
Продукция производственно-технического назначения						
Готовый прокат черных металлов, млн.т	0,6	0,4	0,3	0,1	0,3	0,3
Стальные трубы, млн.т	0,3	0,3	0,2	0,2	0,1	0,1
Синтетические смолы и пластические массы, тыс.т	74,3	53,2	73,2	52,0	1,1	1,2
Химические волокна и нити, тыс.т	11,0	9,0	10,7	9,0	0,3	-
Шины для грузовых автомобилей, тыс.шт.	208	178	81,9	73,0	126	105
Шины для легковых автомобилей, тыс.шт.	307	231	152	137	155	94
Грузовые автомобили, тыс.шт.	5,4	6,4	4,8	6,0	0,6	0,4
Легковые автомобили, тыс.шт.	8,0	3,3	4,9	2,5	3,1	0,8
Металлорежущие станки, тыс.шт.	7,2	6,1	5,8	5,1	1,4	1,0
Тракторы, тыс.шт.	2,2	0,9	2,0	0,8	0,2	0,1
Бумага, тыс.т	146	116	136	109	10,1	6,5
Картон, тыс.т	59,9	47,9	58,6	46,4	1,3	1,5
Цемент, млн.т	2,4	1,14	2,3	1,1	0,1	0,04
Мягкие кровельные материалы и изол, млн.м ²	12,6	9,1	8,5	7,3	4,1	1,8
Оконное стекло, млн. м ²	9,1	7,2	2,0	1,9	7,1	5,3
Продовольственные товары, тыс.т:						
Мясо, включая птицу и субпродукты I категории	89,5	53,3	65,3	41,7	24,2	11,6
Колбасные изделия	2,2	1,8	1,6	1,5	0,6	0,3
Мясные консервы, млн.условных банок	33,7	33,7	20,2	27,3	13,5	6,4
Мясорастительные консервы, млн.условных банок	6,2	6,3	5,7	6,1	0,5	0,2
Животное масло	72,9	17,8	47,3	10,7	25,6	7,1
Сыр	16,7	37,6	15,7	36,9	1,0	0,7
Консервы молочные, млн.условных банок	25,5	7,0	13,3	2,4	12,2	4,6
Цельномолочная продукция	33,8	20,9	33,4	20,7	0,4	0,2
Сухие молочные продукты	23,4	10,4	19,9	9,2	3,5	1,2
Растительное масло	62,6	29,4	48,5	24,5	14,1	4,9
Сахар	382	205	321	180	61,0	24,4
Кондитерские изделия	25,9	18,3	18,7	16,4	7,2	1,9
Чай	4,2	1,4	1,3	0,5	2,9	0,9
Соль	343	279	101	83,2	242	196
Мука	535	365	476	327	59,1	37,8
Крупа	98,6	71,3	57,8	41,9	40,8	29,4
Макаронные изделия	23,4	17,7	17,2	15,3	6,2	2,4
Водка и ликеро-водочные изделия, млн.дал	3,5	2,5	3,3	2,4	0,2	0,1
Пиво, тыс.дал	1153	909	1093	878	60,4	20,6
Товарная пищевая рыбная продукция	200	112	171	95,0	28,6	16,9
Рыбные консервы, млн.условных банок	120	81,0	98,4	68,7	21,1	12,3

ТОРГОВЛЯ

Продолжение

	Товарные запасы - всего		в том числе			
			у промышленных предприятий		в организациях оптовой торговли	
	1995	1996	1995	1996	1995	1996
Непродовольственные товары						
Табачные изделия, млрд.шт.	4,5	1,4	3,4	0,9	1,1	0,5
Хлопчатобумажные ткани, млн.м	135	81,8	127	79,0	8,2	2,8
Шелковые ткани, млн.м	22,0	20,1	20,3	19,2	1,7	0,9
Швейные изделия, млрд.руб.	879	843	683	682	196	161
Трикотажные изделия, млн.шт.	22,7	15	17,8	12,1	4,9	2,9
Кожаная обувь, млн.пар	8,4	6,5	5,1	4,5	3,3	2,0
Резиновая обувь, млн.пар	2,6	2,9	1,8	2,5	0,8	0,4
Синтетические моющие средства, тыс.т	14,3	8,7	9,6	6,4	4,7	2,3
Туалетное мыло, тыс.т	11,7	4,5	10,0	3,8	1,7	0,7
Хозяйственное мыло, тыс.т	5,2	5,4	3,4	3,1	1,8	2,3
Холодильники и морозильники бытовые, тыс.шт.	96,2	60,0	90,1	57,9	6,1	2,1
Стиральные машины, тыс.шт.	72,2	54,1	62,7	49,2	9,5	4,9
Электропылесосы, тыс.шт.	124	44,7	116	38,3	8,1	6,4
Швейные машины, тыс.шт.	9,4	0,9	8,8	0,7	0,6	0,2
Телевизоры, тыс.шт.	47,3	16,3	38,4	15,3	8,9	1,0
Радиоприемные устройства, тыс.шт.	302	165	219	158	82,9	7,0

¹⁾ Данные приведены без малых и совместных предприятий.

ТОРГОВЛЯ

15.31. СТРУКТУРА ИЗДЕРЖЕК ОБРАЩЕНИЯ ОРГАНИЗАЦИЙ ОПТОВОЙ ТОРГОВЛИ
(в процентах)

	Организации оптовой торговли продукцией производственного назначения				Организации оптовой торговли потребительскими товарами			
	1993	1994	1995	1996	1993	1994	1995	1996
Издержки обращения	100	100	100	100	100	100	100	100
в том числе:								
материальные затраты	34,0	33,5	38,8	39,4	14,1	17,7	24,5	27,1
из них:								
на топливо и электроэнергию	3,0	3,6	5,5	6,5	2,0	2,7	4,0	6,5
на хранение, подработку, подсортировку и упаковку товаров	0,7	0,7	0,9	0,9	0,8	0,9	1,1	1,8
по транспортировке грузов	21,8	20,9	19,8	16,0	8,6	7,1	9,4	8,3
затраты на оплату труда	16,7	18,5	19,4	19,3	15,7	19,1	16,9	21,8
отчисления на социальные нужды	5,3	6,1	6,4	7,0	4,3	7,0	5,4	7,2
амортизация основных фондов	0,7	4,4	6,1	8,2	0,4	2,9	4,0	5,9
прочие затраты	43,3	37,5	29,3	26,1	65,5	53,3	49,2	38,0
из них:								
отчисления во внебюджетные фонды	1,2	1,3	1,4	1,5	1,2	0,7	2,0	1,6
обязательные страховые платежи	0,4	0,5	0,6	0,3	1,4	0,3	0,5	0,6
арендная плата	0,3	0,5	0,6	0,7	0,8	1,2	2,1	2,2
проценты по кредитам банков	29,2	20,5	10,1	6,8	53,1	38,9	24,3	14,4
оплата услуг сторонних организаций	2,1	3,5	4,0	4,8	1,9	2,8	4,9	5,7

15.32. ОСНОВНЫЕ ПОКАЗАТЕЛИ ДЕЯТЕЛЬНОСТИ ТОВАРНЫХ БИРЖ

	1993	1994	1995	1996
Число бирж (на конец года)	159	137	91	78
Проведено торгов, тыс.	14,3	10,8	6,6	7,9
Заключено сделок, тыс.	182,5	175,5	125,2	50,1
Среднесписочная численность работающих (без совместителей и работников несписочного состава), тыс. человек	4,3	2,6	1,7	1,3
Численность совместителей, тыс. человек	1,0	0,6	0,3	0,14
Начислено на оплату труда работникам списочного состава (включая совместителей), млрд. руб.	3,0	6,2	11,6	13,3
Платежи в бюджет - всего, млрд. руб.	11,1	13,1
из них налог на прибыль	2,1	2,4
Биржевой оборот ¹⁾ - всего, млрд. руб.	872,4	1327	1675	4653
в том числе:				
потребительские товары	215,5	235,0	664,3	463,5
продукция производственно-технического назначения	656,6	1081	951,2	4151
прочие	0,3	11,1	59,6	39,0

¹⁾ В фактически действовавших ценах, без оборота по фьючерсным сделкам.

УСЛУГИ НАСЕЛЕНИЮ

В разделе представлены статистические данные, характеризующие потребительский рынок услуг. Помещена информация об объеме платных услуг населению в целом и по отдельным видам услуг, индексах его физического объема, структуре. Информация в денежном выражении представлена в ценах фактической реализации. Динамику объема платных услуг населению характеризуют индексы физического объема, исчисленные путем сопоставления его величины за отчетный и базисный период с учетом снятия инфляционной составляющей с помощью индекса потребительских цен на услуги.

Объем платных услуг населению представляет собой выручку (валовой доход) производителей услуг в размере средств, поступивших или непосредственно от граждан, которым оказаны услуги, или от организаций в уплату за оказанные их работникам услуги. Этот показатель формируется на основании данных форм федерального государственного статистического наблюдения (объем платных услуг, оказанных населению юридическими лицами) и экспертной оценки объемов услуг, предоставляемых населению гражданами, занимающимися предпринимательской деятельностью без образования юридического лица (физическими лицами).

Платные услуги населению включают в себя: бытовые услуги, услуги пассажирского транспорта, связи, жилищно-коммунальные услуги, услуги системы образования, культуры, туристско-экскурсионные, физической культуры и спорта, медицинские, санаторно-оздоровительные, услуги правового характера и другие.

15.33. ОБЪЕМ ПЛАТНЫХ УСЛУГ НАСЕЛЕНИЮ

Годы	Млрд.руб.	В процентах к предыдущему периоду (в сопоставимых ценах)
1990	44	...
1991	63	83
1992	515	82
1993	6166	70
1994	34107	62
1995	113043	82
1996	200267	94
I квартал	42077	94,8
II квартал	47348	100,5
III квартал	53364	106,3
IV квартал	57478	99,7

15.34. СТРУКТУРА ОБЪЕМА ПЛАТНЫХ УСЛУГ НАСЕЛЕНИЮ

(в процентах)

	1996 млрд.руб.	1993	1994	1995	1996
Все оказанные услуги	200267	100	100	100	100
в том числе:					
бытовые	37676	29,4	23,0	19,3	18,8
пассажирского транспорта	50277	29,3	31,8	28,0	25,1
связи	15901	5,9	7,1	7,6	7,9
жилищно-коммунальные	41628	10,3	13,1	19,4	20,8
системы образования	6019	2,4	2,4	2,5	3,0
культуры	2142	1,6	1,3	1,1	1,1
туристско-экскурсионные	2497	2,0	1,5	1,3	1,2
физической культуры и спорта	574	0,2	0,2	0,3	0,3
медицинские	5501	1,7	1,9	2,6	2,7
санаторно-оздоровительные	5822	5,0	4,0	3,4	2,9
правового характера	15208	6,8	7,5	8,1	7,6
другие	17022	5,4	6,2	6,4	8,6

15.35. ОБЪЕМ ПЛАТНЫХ УСЛУГ В РАСЧЕТЕ НА ДУШУ НАСЕЛЕНИЯ ПО ВИДАМ
 (тысяч рублей)

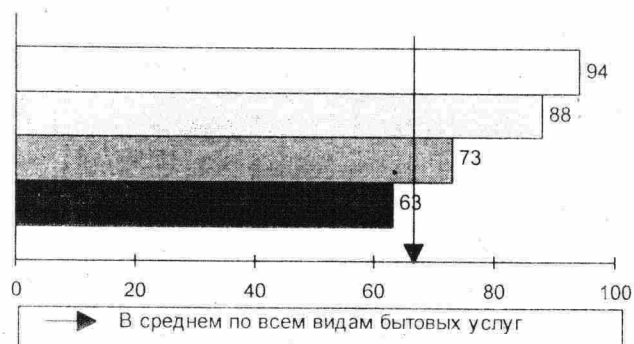
	1993	1994	1995	1996
Все оказанные услуги	41,8	231,5	767,7	1363,5
в том числе:				
бытовые	12,3	53,2	148,3	256,5
пассажирского транспорта	12,3	73,6	215,1	342,3
связи	2,4	16,5	58,2	108,3
жилищно-коммунальные	4,3	30,4	149,3	283,4
системы образования	1,0	5,5	18,9	41,0
культуры	0,7	3,0	8,3	14,6
туристско-экскурсионные	0,8	3,4	10,0	17,0
физической культуры и спорта	0,1	0,5	1,9	3,9
медицинские	0,7	4,5	19,9	37,5
санаторно-оздоровительные	2,1	9,4	26,3	39,6
правового характера	2,9	17,3	62,3	103,5
другие	2,2	14,2	49,2	115,9

15.36. ОБЪЕМ БЫТОВЫХ УСЛУГ НАСЕЛЕНИЮ

Годы	Млрд.руб.	В процентах к предыдущему периоду (в сопоставимых ценах)
1993	1815	...
1994	7834	73
1995	21838	109
1996	37676	108
I квартал	8040	104,4
II квартал	9358	106,2
III квартал	9466	96,1
IV квартал	10812	108,9

**15.37. УДЕЛЬНЫЙ ВЕС ИНДИВИДУАЛЬНОГО ПРЕДПРИНИМАТЕЛЬСТВА
В ОБЪЕМЕ БЫТОВЫХ УСЛУГ НАСЕЛЕНИЮ ПО ОТДЕЛЬНЫМ ВИДАМ в 1996 г.**
 (в процентах от объема бытовых услуг по видам)

Ремонт и строительство жилья и других построек
 Ремонт и индивидуальный пошив одежды
 Ремонт бытовой радиоэлектронной аппаратуры,
 бытовых машин и приборов, ремонт и изготовление
 металлоизделий
 Ремонт и индивидуальный пошив обуви



ТОРГОВЛЯ

15.38. СТРУКТУРА ОБЪЕМА БЫТОВЫХ УСЛУГ НАСЕЛЕНИЮ
(в процентах)

	1996 млрд.руб.	1994	1995	1996
Все оказанные бытовые услуги	37676	100	100	100
в том числе:				
ремонт и индивидуальный пошив обуви	808	2,6	2,2	2,1
ремонт и индивидуальный пошив одежды, пошив и вязка трикотажных изделий	7346	14,5	15,0	19,5
ремонт бытовой радиоэлектронной аппаратуры, бытовых машин и приборов, ремонт и изготовление металлоизделий	2780	7,1	7,4	7,4
ремонт и техническое обслуживание автотранспортных средств	3051	6,6	7,3	8,1
ремонт и изготовление мебели	601	1,6	1,8	1,6
химическая чистка и крашение	143	0,6	0,4	0,4
услуги прачечных	992	3,7	3,0	2,6
ремонт и строительство жилья и других построек	9000	28,1	27,4	23,9
услуги фотографий	704	1,6	1,7	1,9
услуги бань и душевых	522	1,2	1,2	1,4
услуги парикмахерских	1580	4,8	4,7	4,2
услуги предприятий по прокату	147	0,6	0,5	0,4
транспортно-экспедиторские услуги	4336	10,2	13,3	11,5
ритуальные услуги	1673	4,0	4,1	4,4
прочие	3993	12,8	10,0	10,6

15.39. ОБЪЕМ БЫТОВЫХ УСЛУГ В РАСЧЕТЕ НА ДУШУ НАСЕЛЕНИЯ ПО ВИДАМ
(тысяч рублей)

	1994	1995	1996
Все оказанные бытовые услуги	53,2	148,3	256,5
в том числе:			
ремонт и индивидуальный пошив обуви	1,4	3,3	5,5
ремонт и индивидуальный пошив одежды, пошив и вязка трикотажных изделий	7,7	22,3	50,0
ремонт бытовой радиоэлектронной аппаратуры, бытовых машин и приборов, ремонт и изготовление металлоизделий	3,8	11,0	18,9
ремонт и техническое обслуживание автотранспортных средств	3,5	10,8	20,8
ремонт и изготовление мебели	0,9	2,6	4,1
химическая чистка и крашение	0,3	0,6	1,0
услуги прачечных	2,0	4,4	6,7
ремонт и строительство жилья и других построек	14,9	40,6	61,3
услуги фотографий	0,9	2,6	4,8
услуги бань и душевых	0,6	1,8	3,5
услуги парикмахерских	2,6	7,0	10,8
услуги предприятий по прокату	0,3	0,7	1,0
транспортно-экспедиторские услуги	5,4	19,7	29,5
ритуальные услуги	2,1	6,1	11,4
прочие	6,8	14,8	27,2