

ГЕОГРАФИЧЕСКИЙ
АТЛАС
СССР

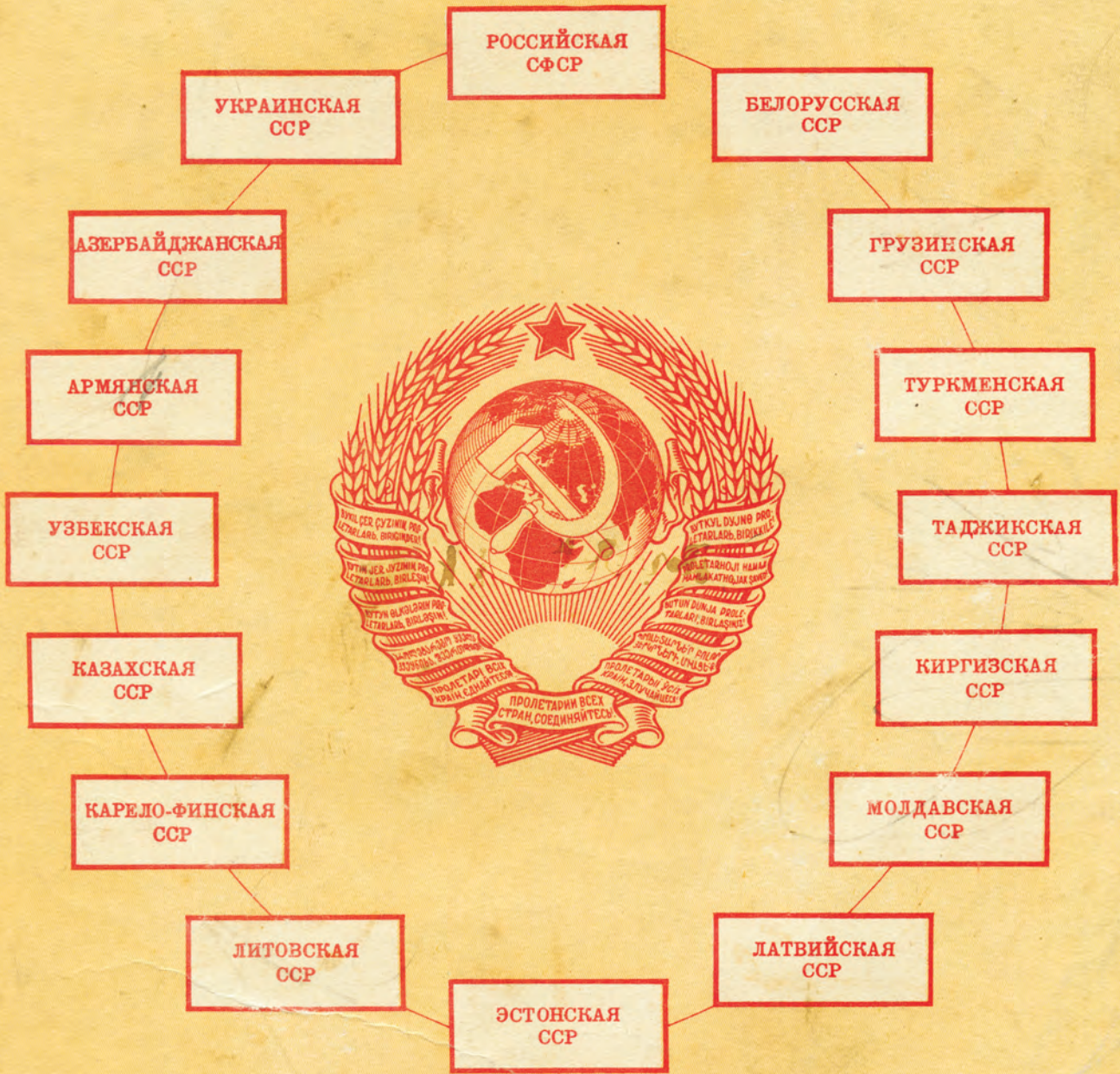
ДЛЯ СРЕДНЕЙ ШКОЛЫ

Главное Управление Геодезии и Картографии при СНМ СССР

Москва

1941

100 24 10







СПИСОК ПОЛИТИКО-АДМИНИСТРАТИВНЫХ ЕДИНИЦ, ОБОЗНАЧЕННЫХ НА КАРТЕ ЦИФРАМИ

РСФСР		БССР		ТАДЖИКСКАЯ ССР	
13	Адыгейская АО	22	Полесская обл.	32	Горно-Бадахшанская АО
14	Еврейская АО	23	АЗЕРБАЙДЖАНСКАЯ ССР	33	Казахстанская ССР
15	Карагандинская АО	24	Нахичеванская АССР	34	Восточно-Казахстанская обл.
16	Хакасская АО	25	Нагорно-Карабахская АО	35	Северо-Казахстанская обл.
17	Чернысская АО	26	ГРУЗИНСКАЯ ССР	36	Южно-Казахстанская обл.
18	Агинский Бурят-Монгольский нац. окр.	27	Абхазская АССР	37	Иссык-Кульская обл.
19	Кони-Пермяцкий нац. окр.	28	Аджарская АССР	38	Тянь-Шаньская обл.
20	Усть-Ордынский Бурят-Монгольский нац. окр. УССР	29	Юго-Осетинская АО	39	МОЛДАВСКАЯ ССР
21	Волинская обл.	30	АРМЯНСКАЯ ССР		
		31	УЗБЕКСКАЯ ССР		
			31	Хорезмская обл.	

ПРИМЕЧАНИЕ: Названия областей, одноименных с центрами, на карте не подписаны

0 (в 1 см 200 км)
600 800 1000 км

АРКТИКА

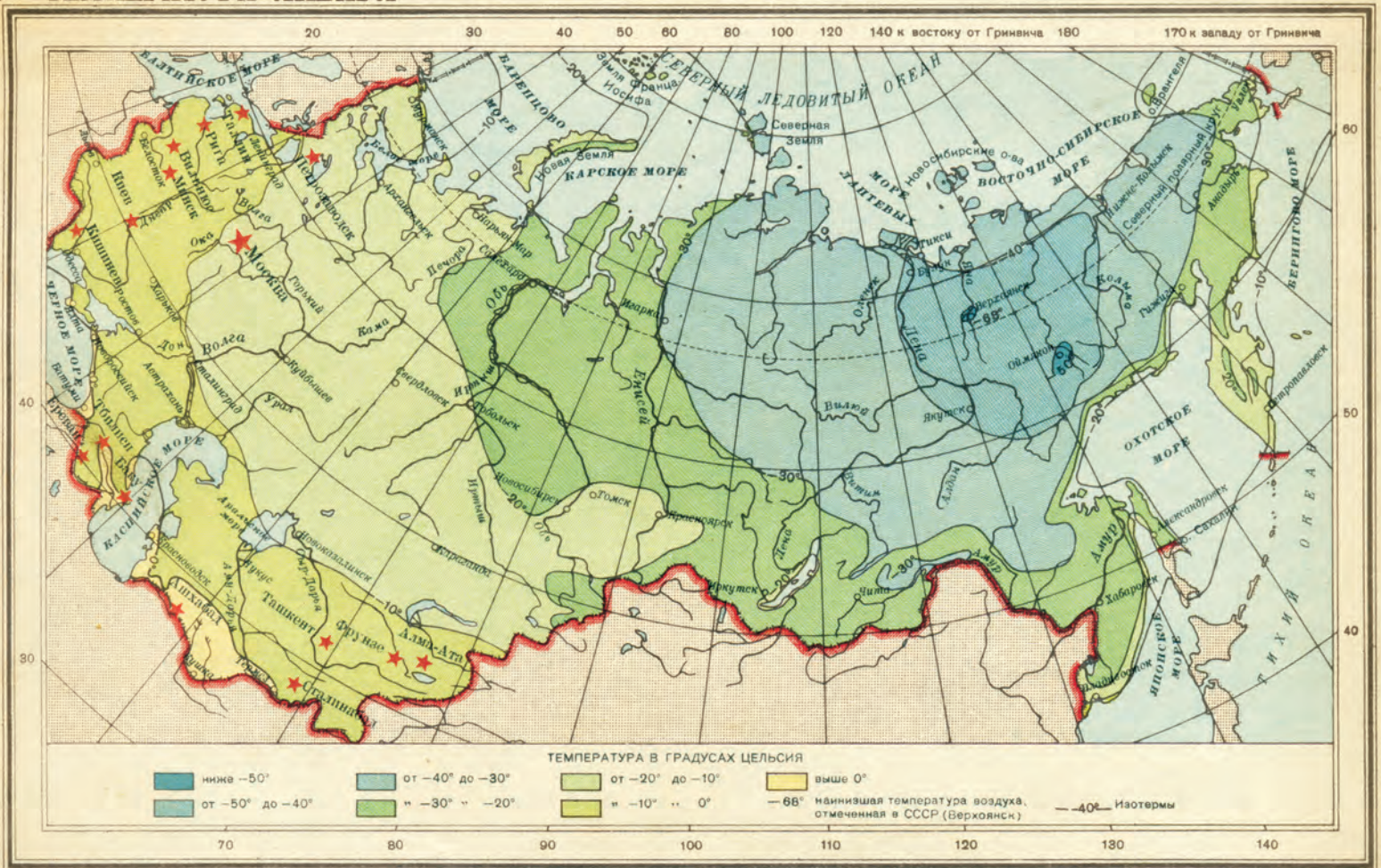




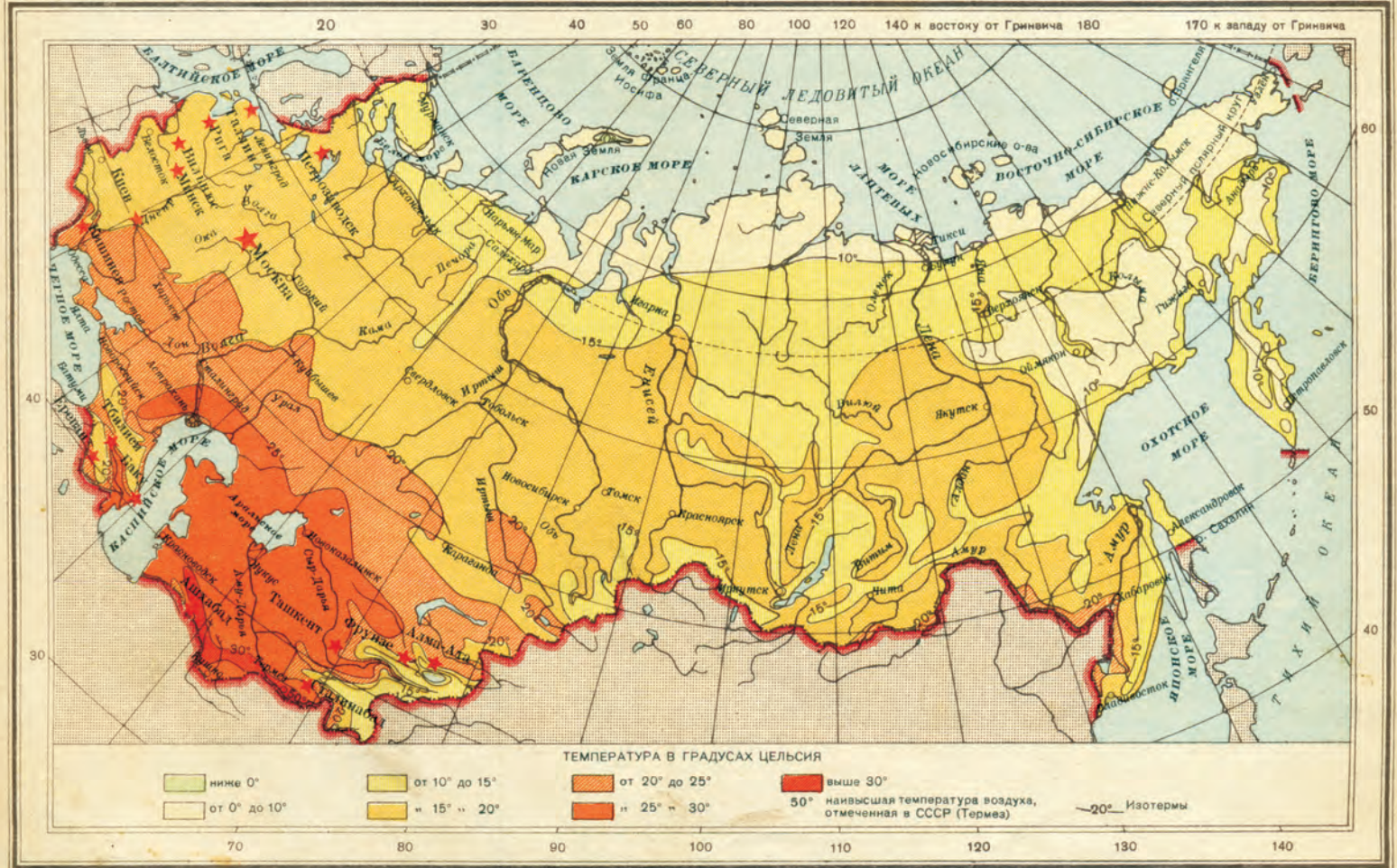
Граница замерзания морей





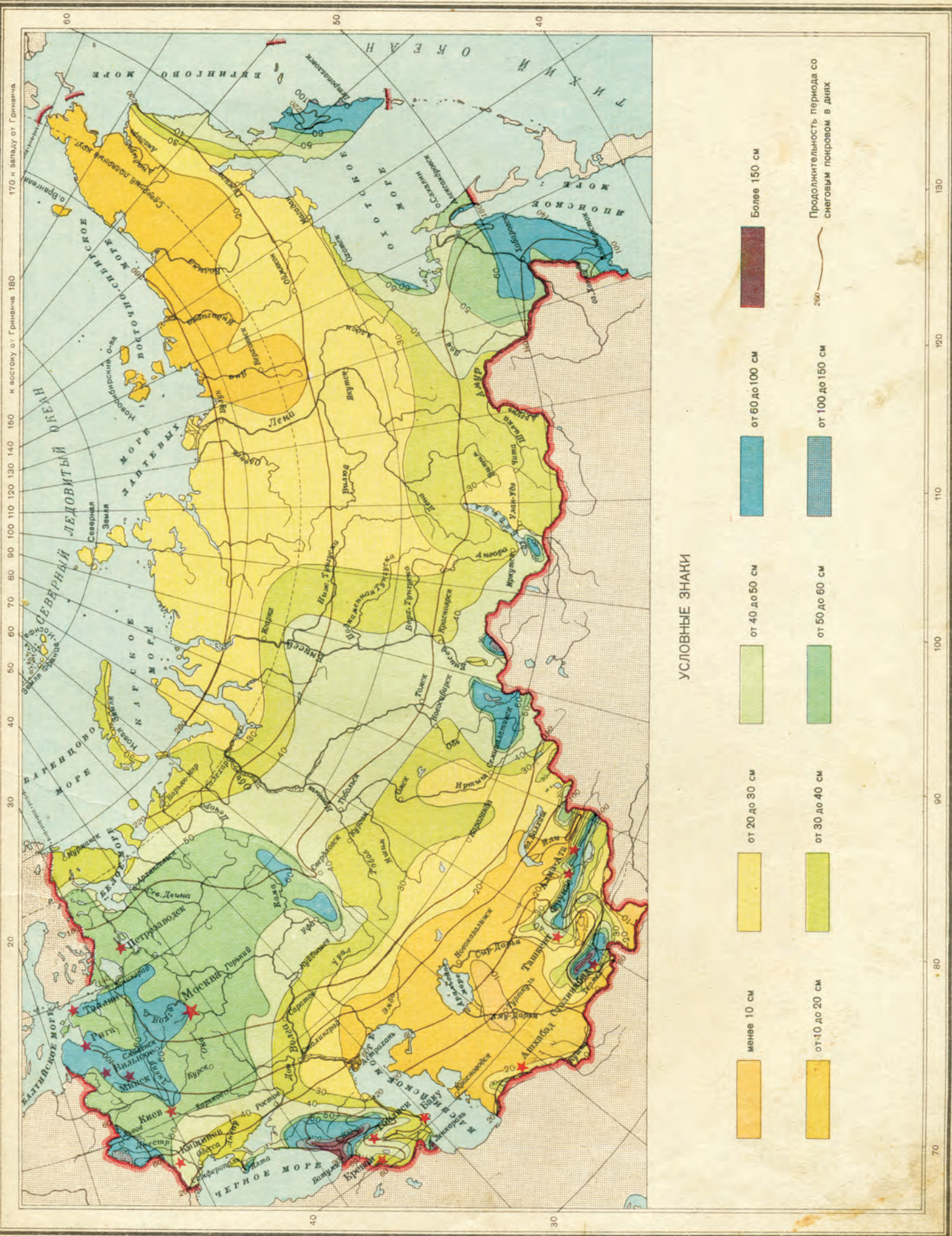


ТЕМПЕРАТУРА ИЮЛЯ



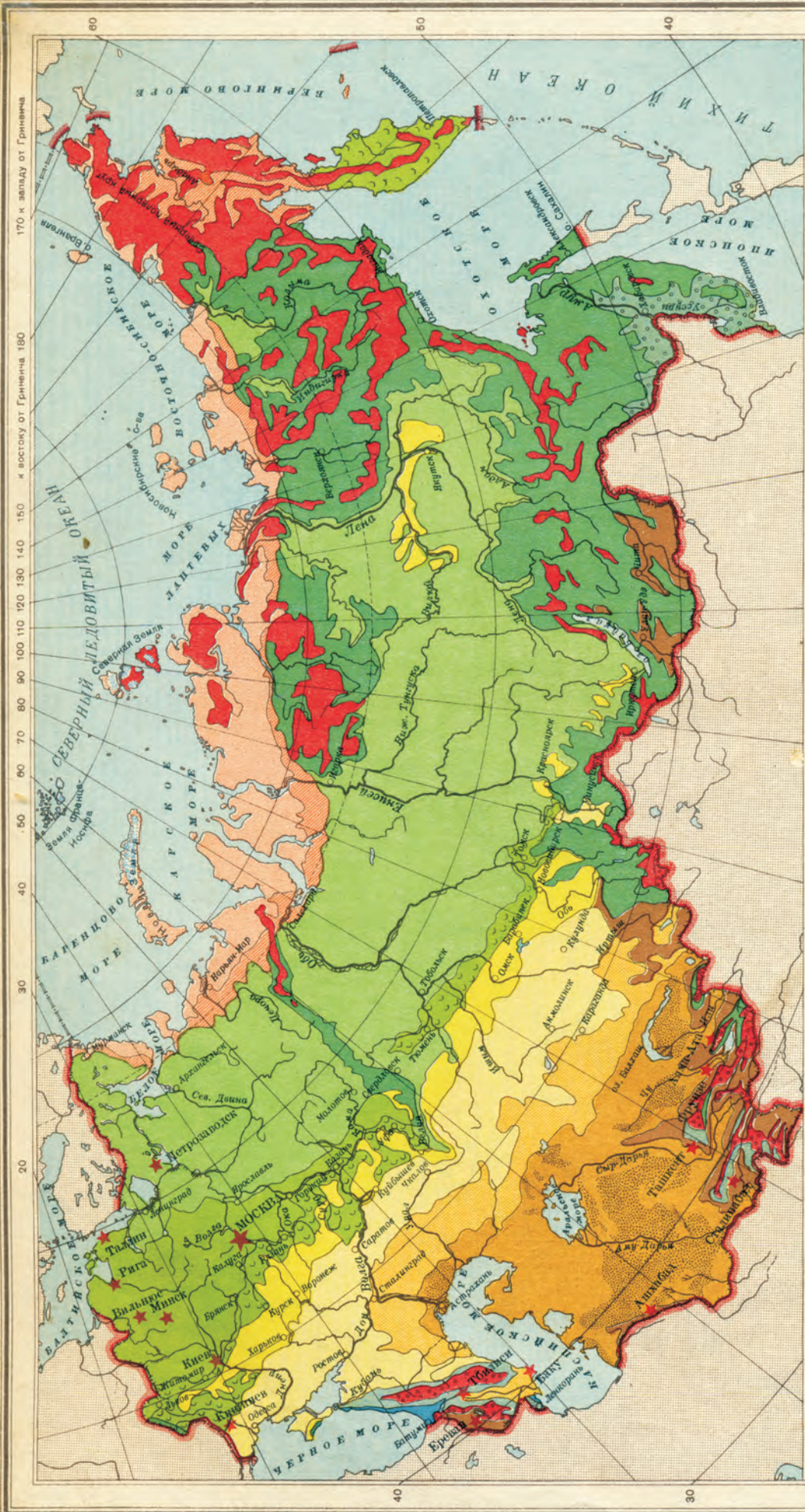
МАСШТАБ 1:45 000 000 (в 1 см 450 км)

450 0 450 900 1350 1800 2250 км



МАСШТАБ 1:35 000 000 (в 1 см 350 км)

РАСТИТЕЛЬНОСТЬ СССР



170° к западу от Гринвича
к востоку от Гринвича 180°

УСЛОВНЫЕ ЗНАКИ

- | | |
|--|--|
| РАСТИТЕЛЬНОСТЬ РАВНИННЫХ ОБЛАСТЕЙ | РАСТИТЕЛЬНОСТЬ ГОРНЫХ ОБЛАСТЕЙ |
| Тундра | Гольцовая растительность (нагорная тундра) |
| Лесотундра | Альпийские луга |
| Хвойные леса | Горные степи и пустыни |
| Смешанные леса | Хвойные горные леса |
| Лиственные леса | Горные леса Кавказа и Средней Азии |
| Амурские и Уссурийские леса | |
| Субтропическая растительность | |
| Вечные снега и ледники | |

МАШШТАБ 1:35 000 000 (в 1 см 350 км)

350 0 350 700 1050 1400 1750 км

ПОЧВЫ СССР



170 к западу от Гринвича

к востоку от Гринвича 180

150

140

130

120

110

100

90

80

70

60

50

40

30

20

10

0

10

20

30

ПОЧВЫ РАВНИННЫХ ОБЛАСТЕЙ

- Почвы тундры
- Подзолистые почвы северной лесной зоны
- Деградированные черноземы и серые оподзоленные почвы лесостепи
- Черноземы степной зоны
- Каштановые почвы сухих степей

УСЛОВНЫЕ ЗНАКИ

- Бурые почвы и сероземы полупустынь и пустынь
- Развееваемые пески
- Красноземы влажных субтропиков
- Болотные почвы
- Солончи
- Солончаки
- пятнами среди других почв

ПОЧВЫ ГОРНЫХ ОБЛАСТЕЙ

- Горно-тундровые почвы
- Горно-луговые почвы
- Горно-лесные почвы (подзолистые под хвойными и бурые под широколиственными лесами)
- Горно-степные почвы (черноземы и каштановые)
- Почвы высокогорных пустынь Памира
- Вечные снега и ледники

130

120

110

100

90

80

70

МАСШТАБ 1:35 000 000 (в 1 см 350 км)

0 350 700 1050 1400 1750 км

ПОЛЕЗНЫЕ ИСКОПАЕМЫЕ СССР



У С Л О В Н Ы Е З Н А Н И

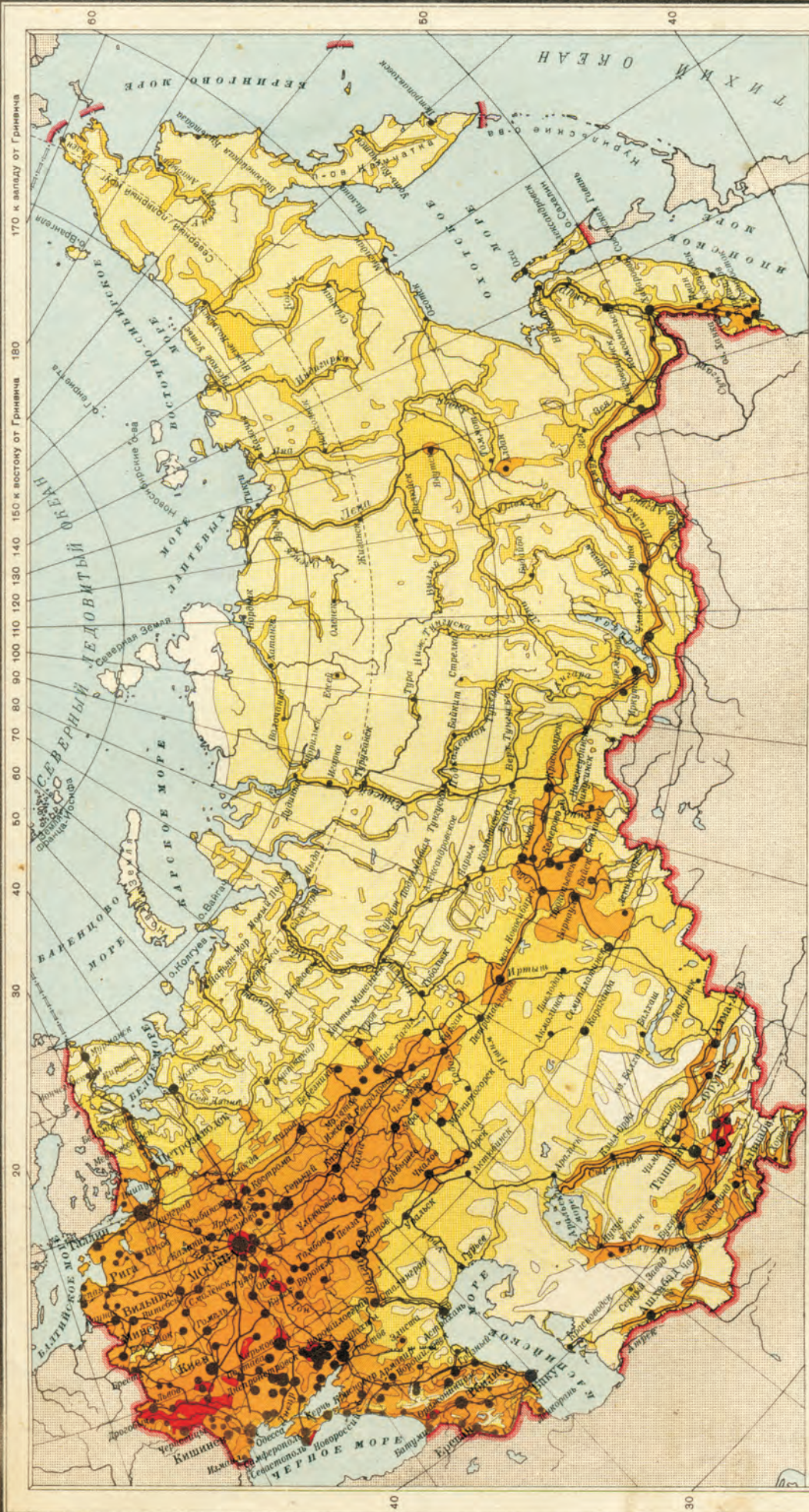
- Каменный уголь
- Бурый уголь
- Границы районов залегаия углей
- Предпологаемые границы залегаия углей
- ▲ Нефть
- ▲ Горючие сланцы
- ▲ Железные руды
- Марганцевые руды
- Медные руды
- Полнметаллические руды (серебро, свинец, цинк)
- ▲ Алюминиевое сырье (бокситы)
- Никелевые руды
- Оловянные руды
- Ртуть
- Золотоносные районы
- П Платина
- Тобяксы Столицы ССР
- Апатиты
- Фосфориты
- Г Графит
- Сера
- Поваренная соль
- Калийная соль
- ▲ Глуберова соль (мирабилит)

Примечание: По ископаемым углям, нефти и железным рудам, значками большой величины показаны крупнейшие месторождения.

МАСШТАБ 1 : 35 000 000 (в 1 см 350 км)

70 80 90 100 110 120 130 140 150 160 170 к западу от Гринвича

ПЛОТНОСТЬ НАСЕЛЕНИЯ СССР



УСЛОВНЫЕ ЗНАКИ

- | | | | | | | | |
|--|-------------------|--|------------------|--|-------------------------|--|------------------------|
| | более 100 чел. | | от 10 до 25 чел. | | более 3 млн | | от 50 тыс. до 100 тыс. |
| | от 50 до 100 чел. | | от 1 до 10 чел. | | от 500 тыс. до 1 млн | | от 10 тыс. до 50 тыс. |
| | от 25 до 50 чел. | | менее 1 чел. | | от 100 тыс. до 500 тыс. | | менее 10 тыс. |
- почти незаселенные и незаселенные территории
- Железные дороги

НАСЕЛЕННЫЕ ПУНКТЫ С ЧИСЛОМ НАСЕЛЕНИЯ

При исчислении плотности населения городского населения исключено.

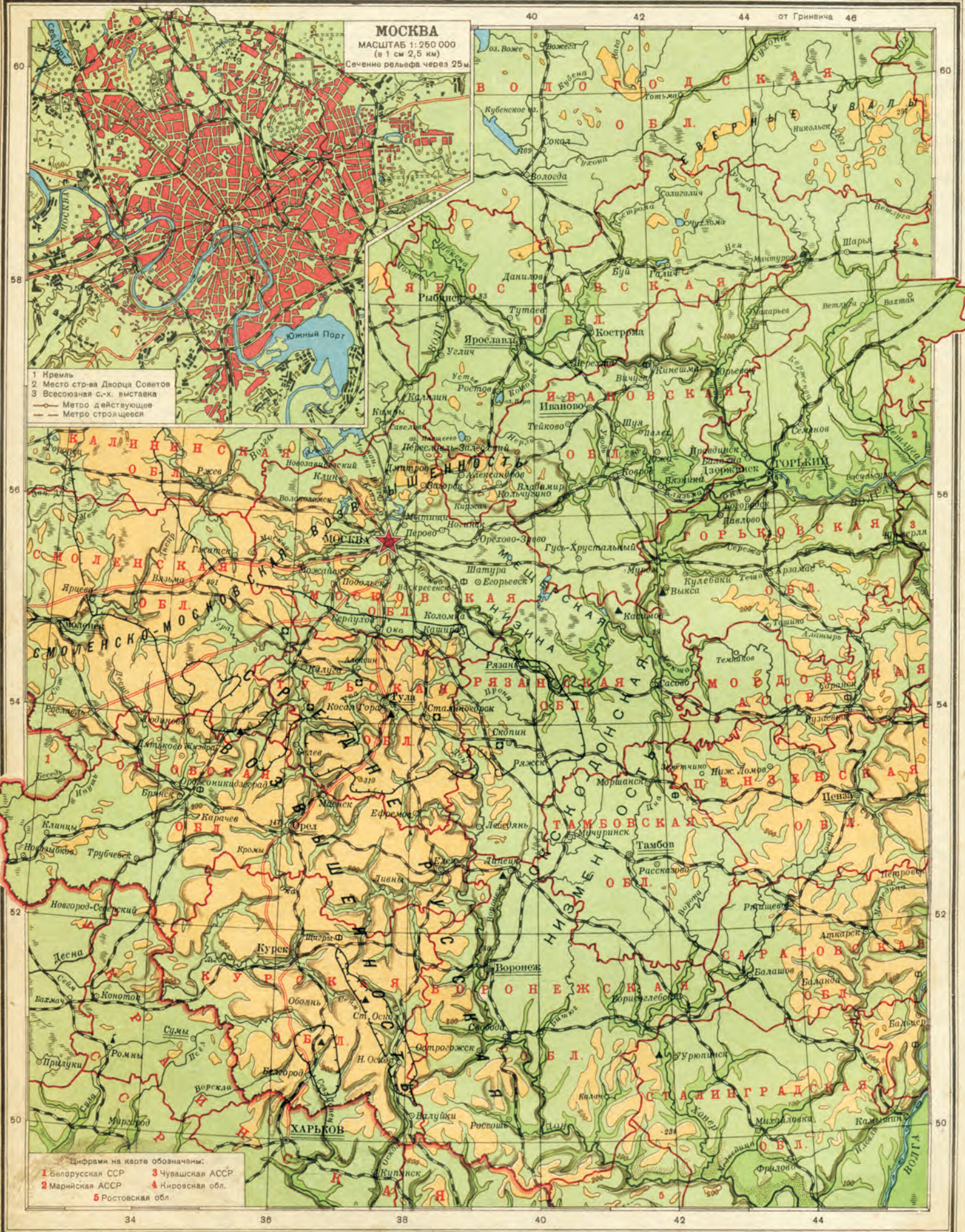
На карте обозначены все города с числом населения 50 тыс. и более, кроме городов: Вильнюс, Куйбышев, Львов, Житомир, Киев, Ленинград, Москва, Пермь и Лодзь.

МАСШТАБ 1 : 35 000 000 (в 1 см 350 км)

70 80 90 100 110 120 130 140 150 160 170 к западу от Гринвича 180 1750 км 1400 1050 700 350 0

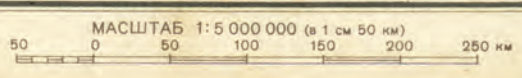
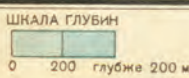








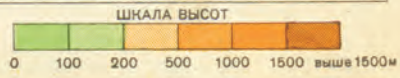
Обозначена на карте цифрой 1 - Карело-Финская ССР

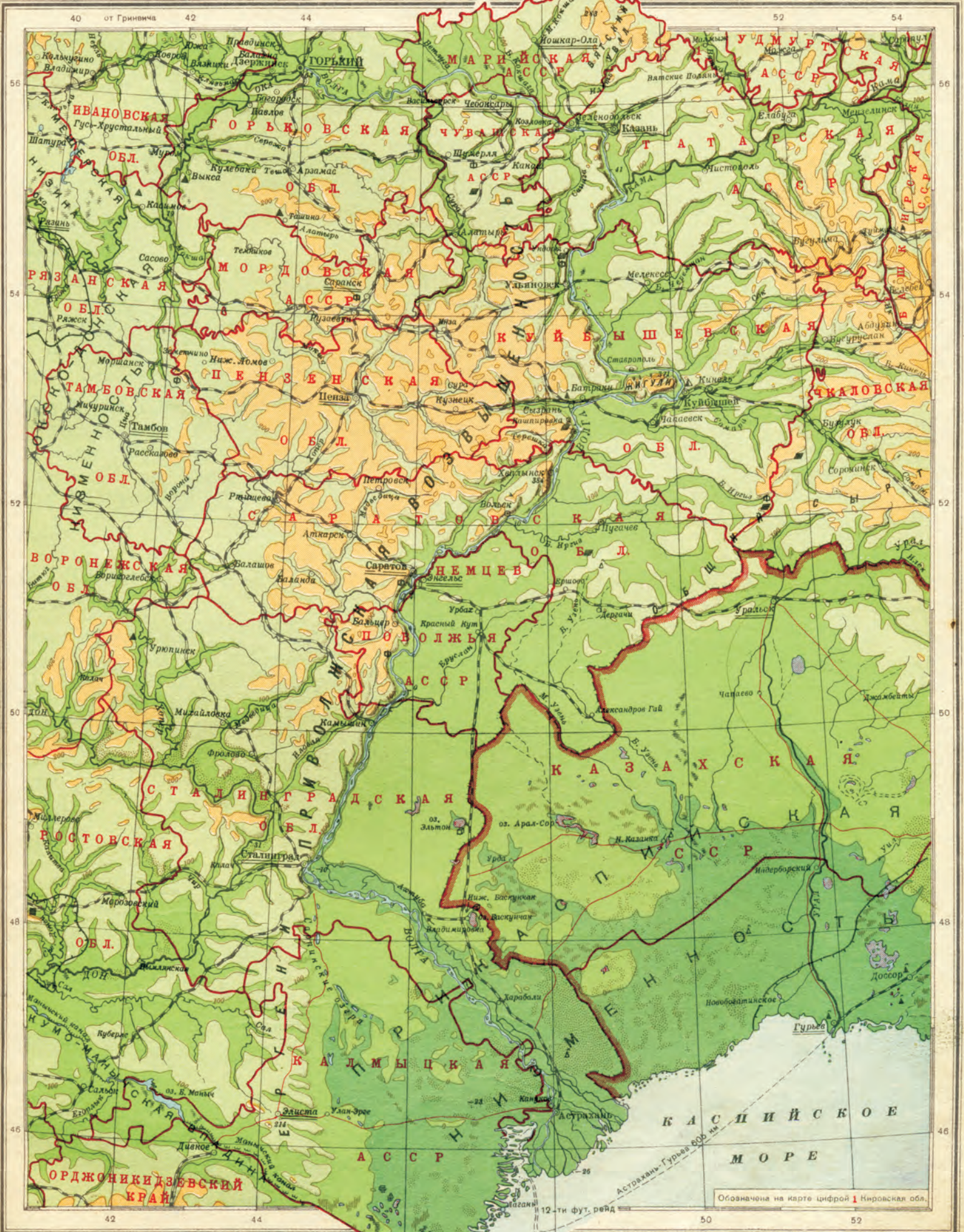




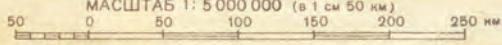
ЗЕМЛЯ ФРАНЦА-ИОСИФА
 МАСШТАБ 1 : 10 000 000
 (в 1 см 100 км)

Цифрами на карте обозначены:
 1 Латвийская ССР
 2 Эстонская ССР
 3 Татарская АССР





МАСШТАБ 1: 5 000 000 (в 1 см 50 км)



ШКАЛА ГЛУБИН



ШКАЛА ВЫСОТ

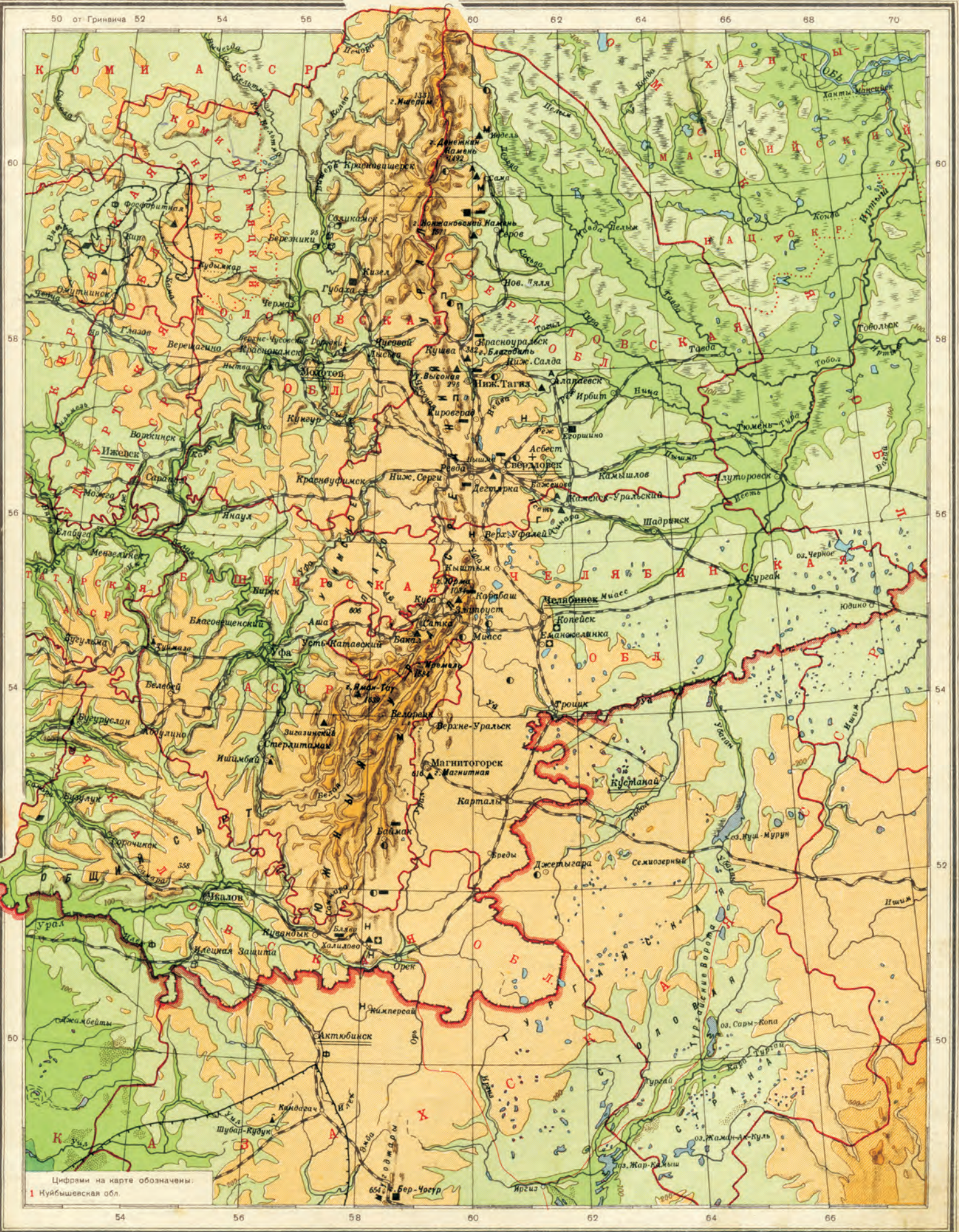




ШКАЛЫ ГЛУБИН И ВЫСОТ К КАРТЕ „А“

ШКАЛЫ ГЛУБИН И ВЫСОТ К КАРТЕ „Б“





Цифрами на карте обозначены:
 1 Куйбышевская обл.



40 от Гринвича 50 60 70 80 90 100 110 120 130



КУЗНЕЦКИЙ БАСЕЙН
 МАСШТАБ 1:5 000 000
 (в 1 см 50 км)
 ШКАЛА ВЫСОТ

Обозначена цифрой 1 - Хансая А О

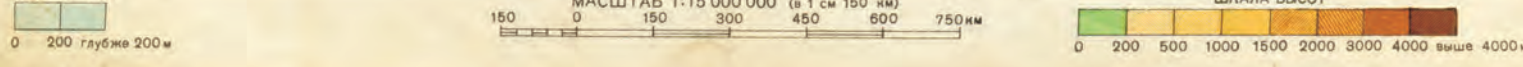
0	100	200	500	1000	1500	2000	3000	4000
---	-----	-----	-----	------	------	------	------	------

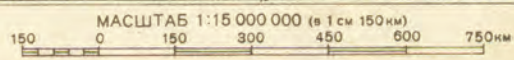
- Цифрами на карте обозначены:
- 1 Башкирская АССР
 - 2 Бурят-Монгольская АССР
 - 3 Якутская АССР
 - 4 Усть-Ордынский Бурят-Монгольский нац. окр.

ШКАЛА ГЛУБИН

МАСШТАБ 1:15 000 000 (в 1 см 150 км)

ШКАЛА ВЫСОТ





Цифрами на карте обозначены:
 1 Омская обл.
 2 Агинский Бурят-Монгольский нац. окр.
 3 Усть-Ордынский Бурят-Монгольский нац. окр.

ДАЛЬНИЙ ВОСТОК



Цифры на карте обозначены:
 1 Сахалинская обл., 2 Еврейская авт. обл.,
 3 Уссурийская обл., 4 Районы непосредственно подчиненные крайгосплану.

ШКАЛА ГЛУБИНЫ

МАСШТАБ 1:15 000 000 (с 1 см 150 км)

ШКАЛА ВЫСОТЫ

128 от Гринвича

132

136

140

144



ЮЖНОЕ ПРИМОРЬЕ

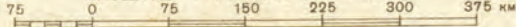
МАСШТАБ 1:1500 000 (в 1 см 15 км)

15 0 15 30 км

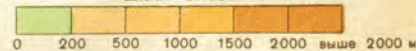
ШКАЛА ГЛУБИН

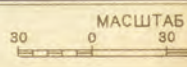
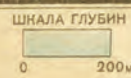
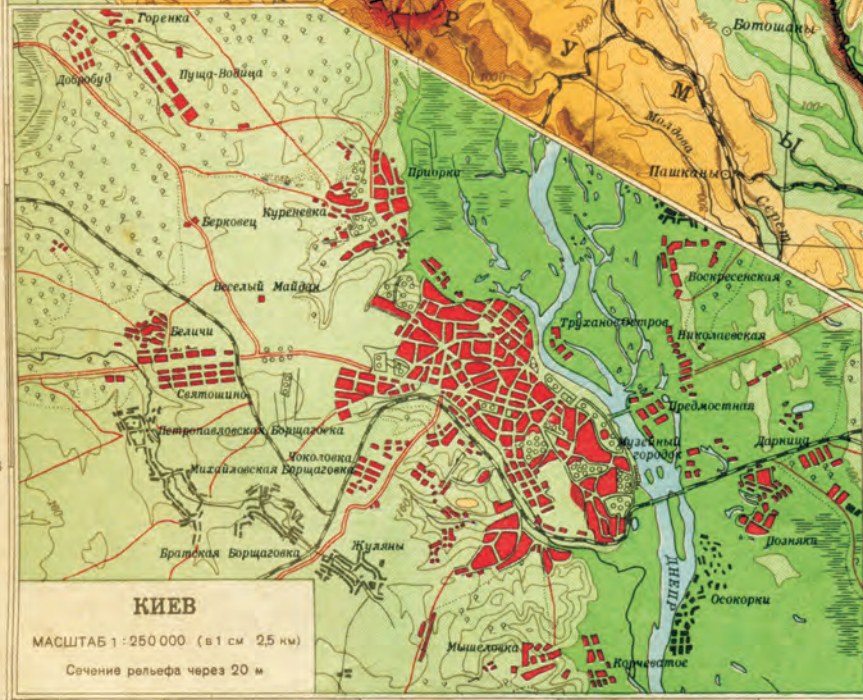


МАСШТАБ 1:750 000 (в 1 см 75 км)



ШКАЛА ВЫСОТ

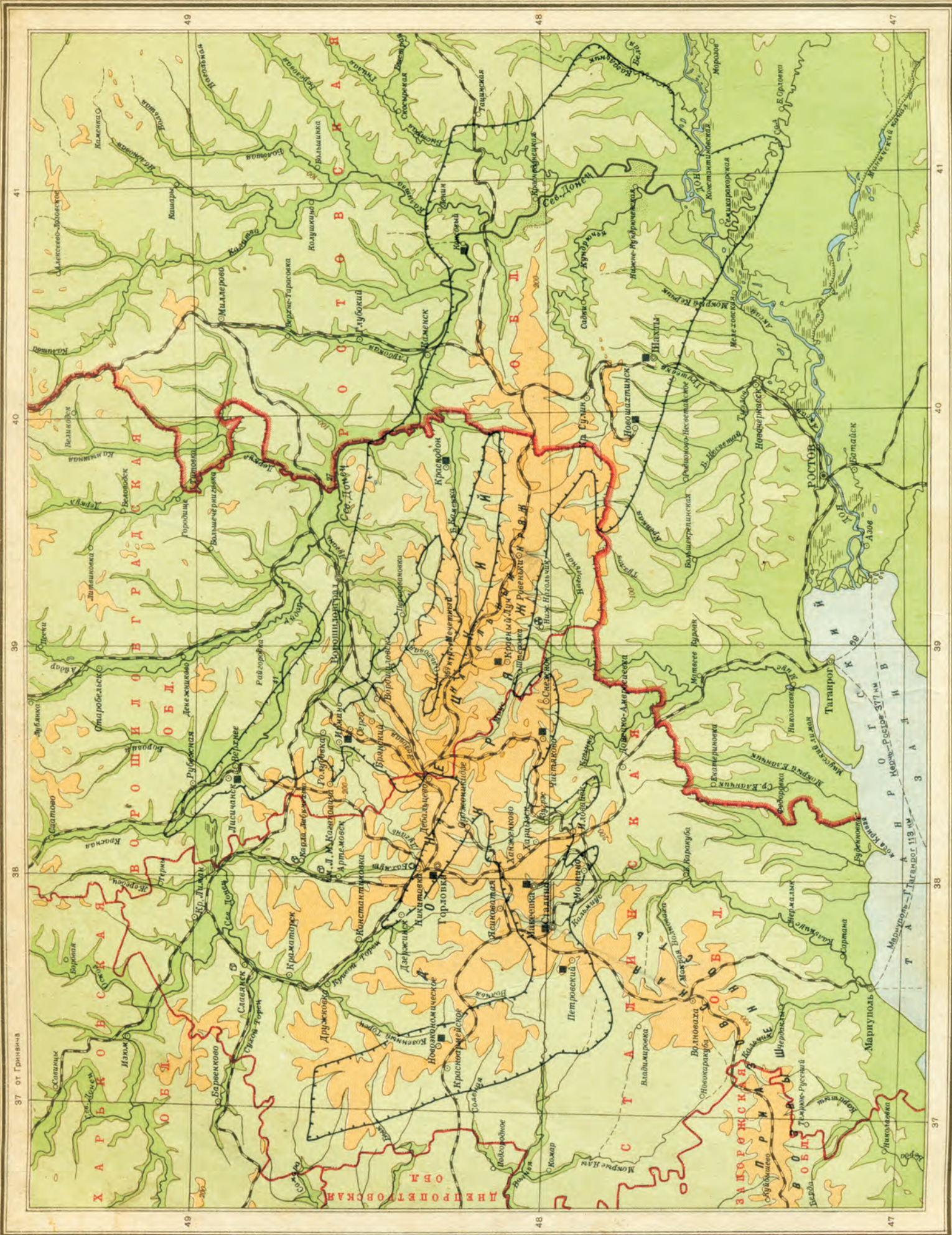






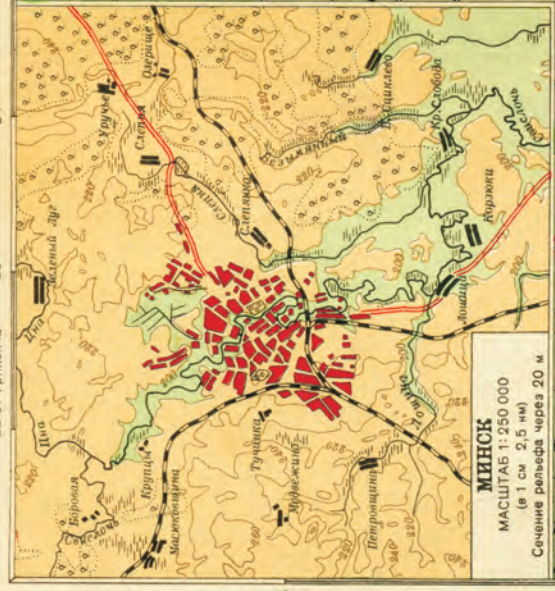
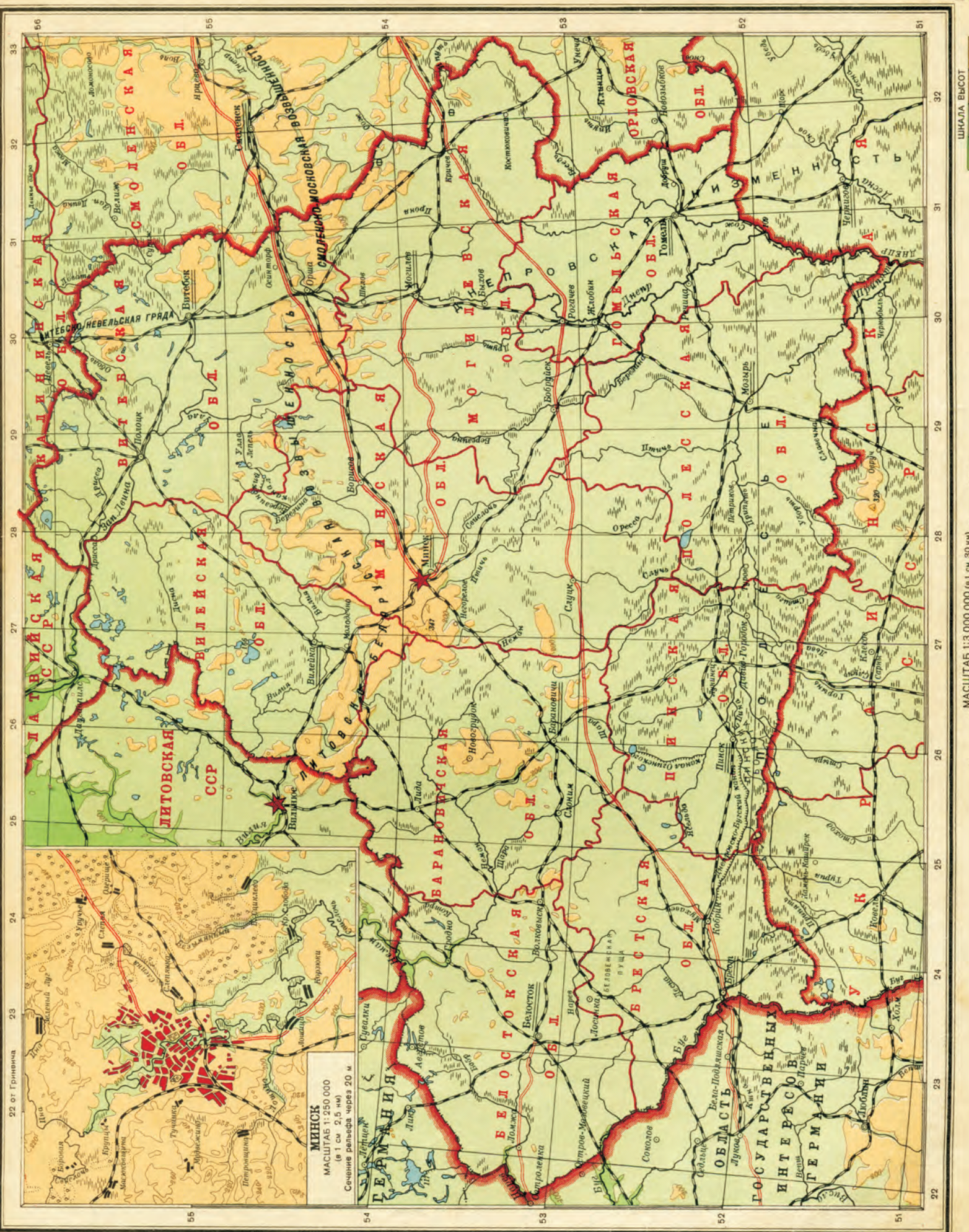
0 (в 1 см 30 км)
 90 120 150 км

ШКАЛА ВЫСОТ
 0 100 200 300 500 1000 1500 2000 выше 2000 м



ШКАЛА ВЬСОТ

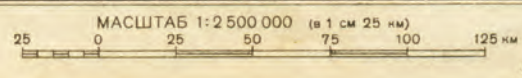
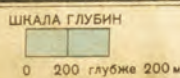
МАСШТАБ 1 : 1 500 000 (с 1 см 15 км)

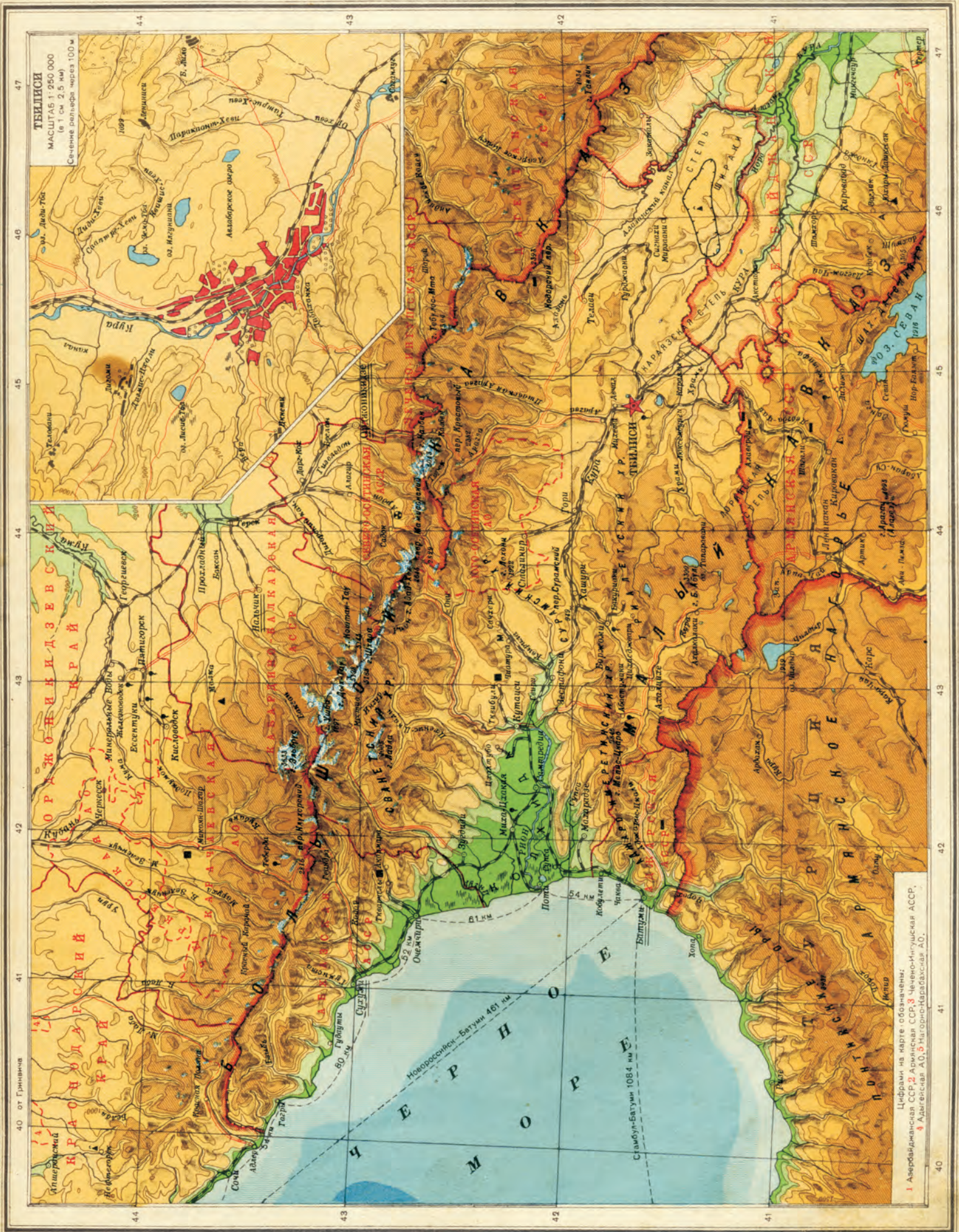


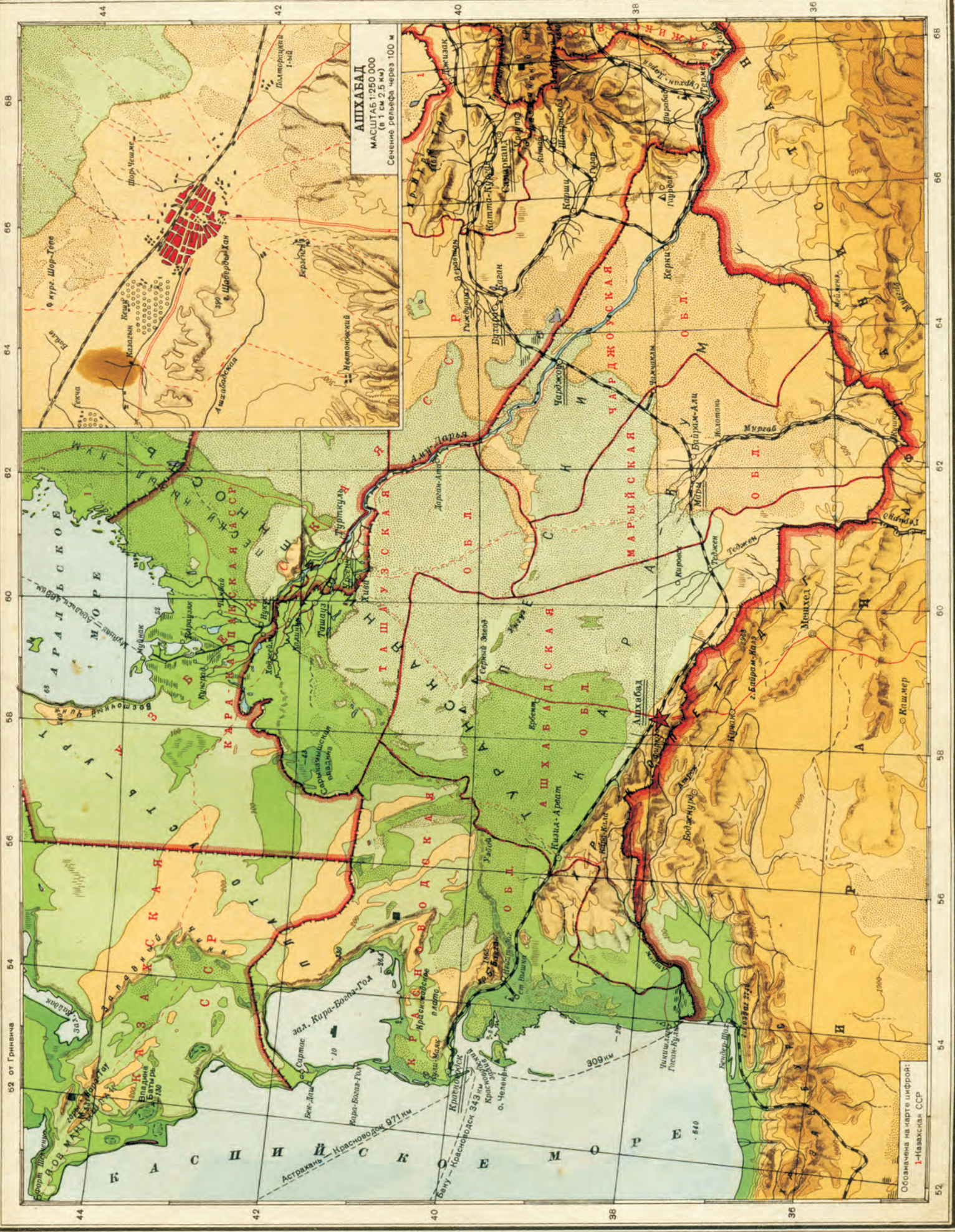
ШКАЛА ВЫСОТ
 0 30 60 90 120 150 км
 МАСШТАБ 1:3 000 000 (в 1 см 30 км)



Цифрами на карте обозначены: 1 — Азербайджанская ССР, 2 — Армянская ССР.







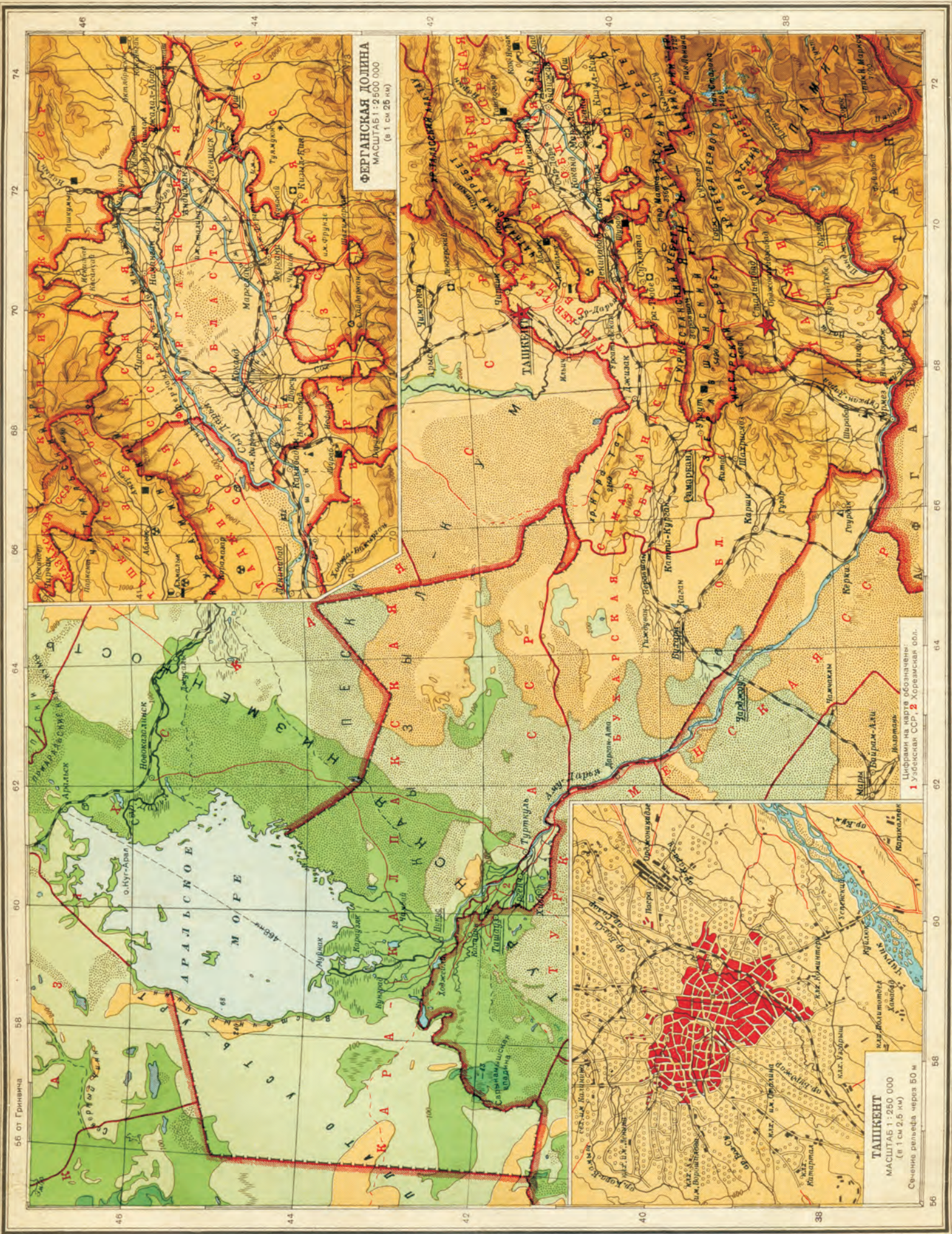
АШХАБАТ
 МАСШТАБ 1:250 000
 (в 1 см 2,5 км)
 Сечение рельефа через 100 м

ШКАЛА ВЫСОТ

МАСШТАБ 1:5 000 000 (в 1 см 80 км)

ШКАЛА ГЛУБИНЫ

Освоенная на карте цифрой:
 1 - Казахская ССР



ФЕРГАНСКАЯ ДОЛИНА
 МАСШТАБ 1:250 000
 (в 1 см 25 км)

Цифрами на карте обозначены:
 1 Узбекская ССР, 2 Хорезмская обл.

ТАШКЕНТ
 МАСШТАБ 1:250 000
 (в 1 см 2,5 км)
 Сечение рельефа через 50 м

ШКАЛА ГЛУБИНЫ

МАСШТАБ 1:6 000 000 (в 1 см 60 км)

ШКАЛА ВЫСОТЫ



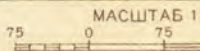
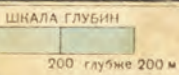
СТАЛИНАБАД
 МАСШТАБ 1:250 000 (в см 2,5см)
 Сечение рельефа через 100 м

ШКАЛА ВЫСОТ

МАСШТАБ 1:3 000 000 (в см 30 км)



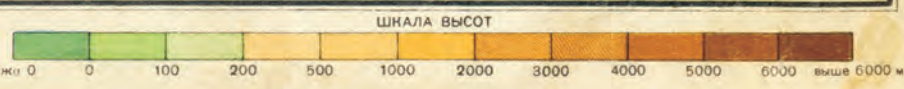
Обозначена на карте цисрой
 I - Углубленная ССР

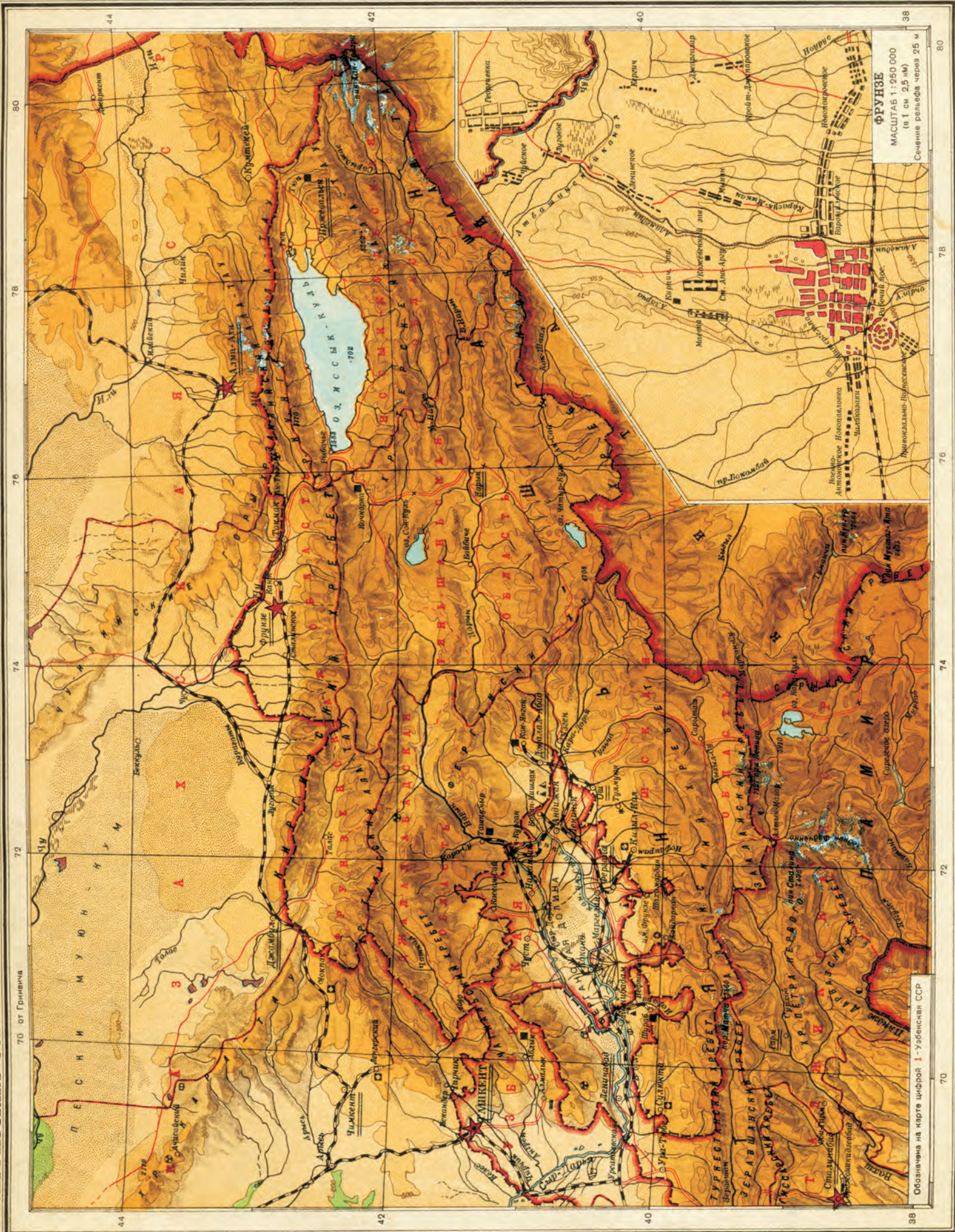


70 75 80 85 90



(в 1 см 75 км)
225 300 375 км





70 от Гринича

80

78

76

74

72

70

68

44

42

40

38

Обозначена на карте широтой 1 - Узбекская ССР

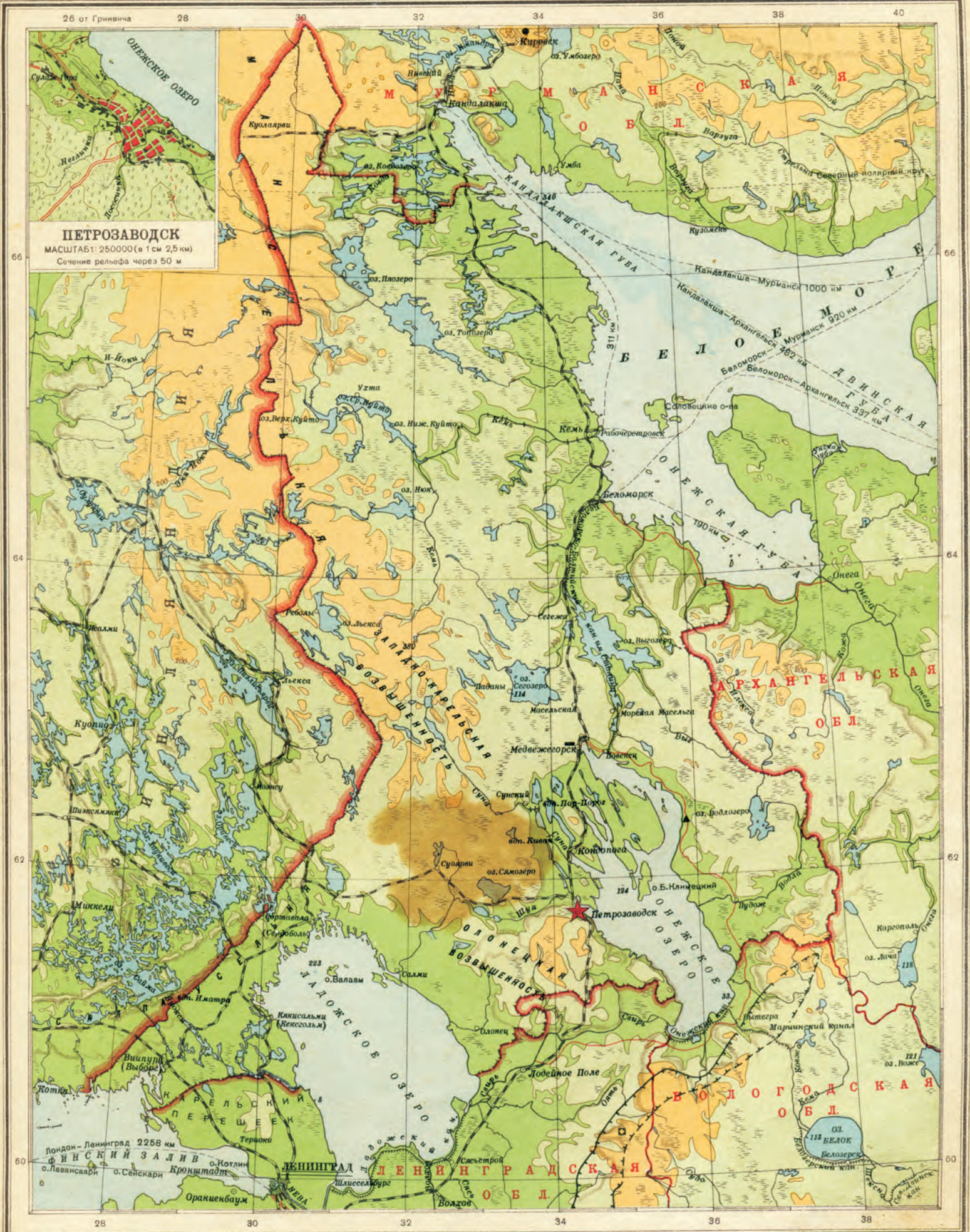
ФРУНЗЕ
МАСШТАБ 1 : 250 000
(в 1 см 2,5 км)
Сечение рельефа через 20 м

ШКАЛА ГЛУБИН

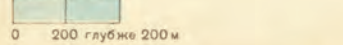
МАСШТАБ 1 : 4 000 000 (в 1 см 40 км)

ШКАЛА ВЕСОТ

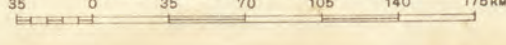




ШКАЛА ГЛУБИН

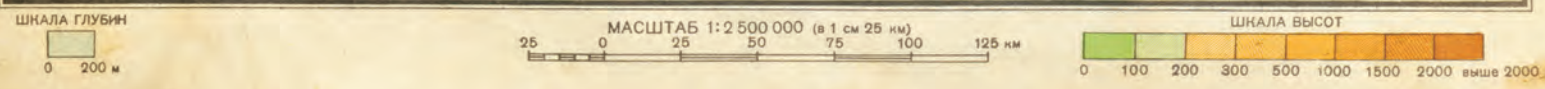
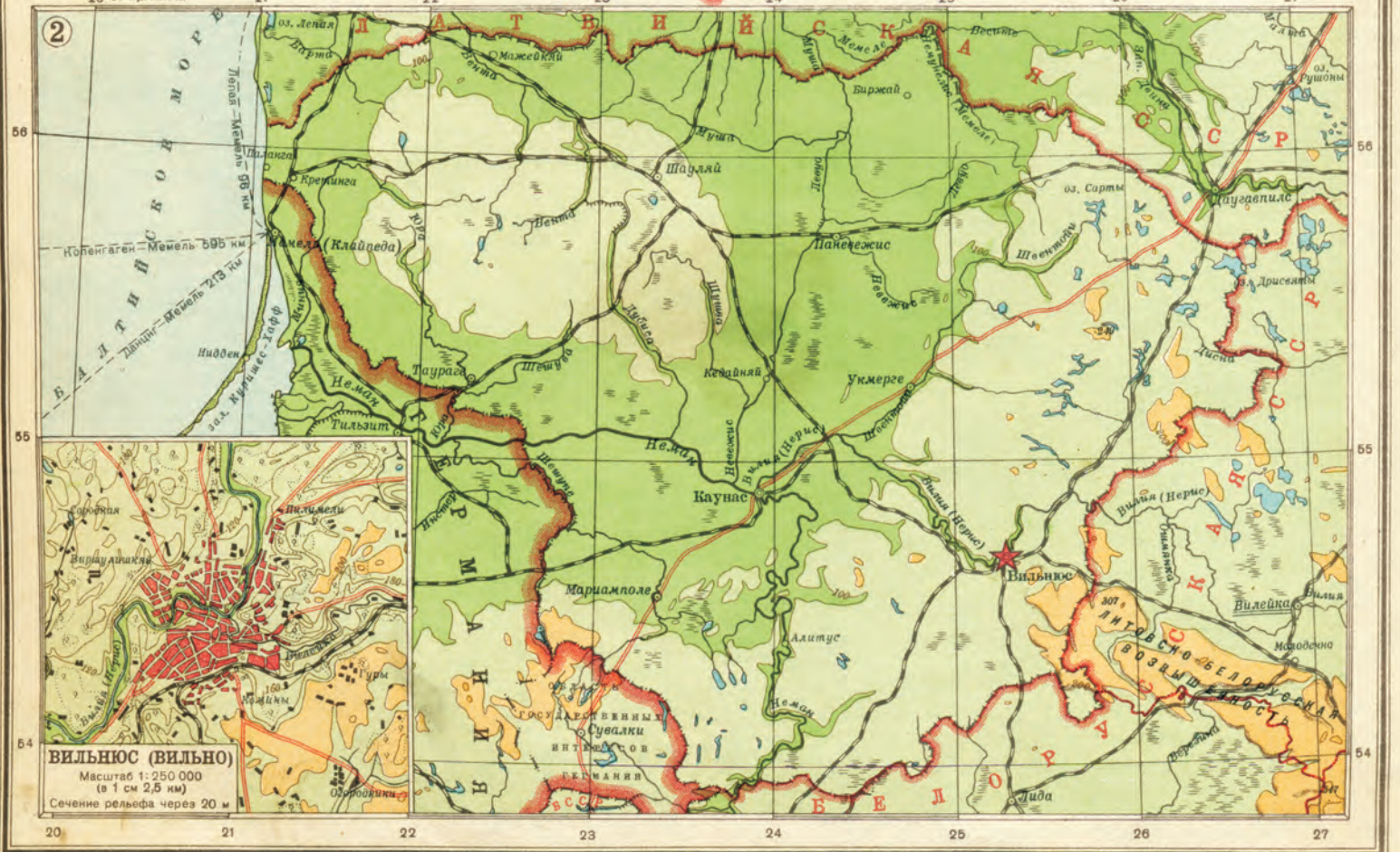
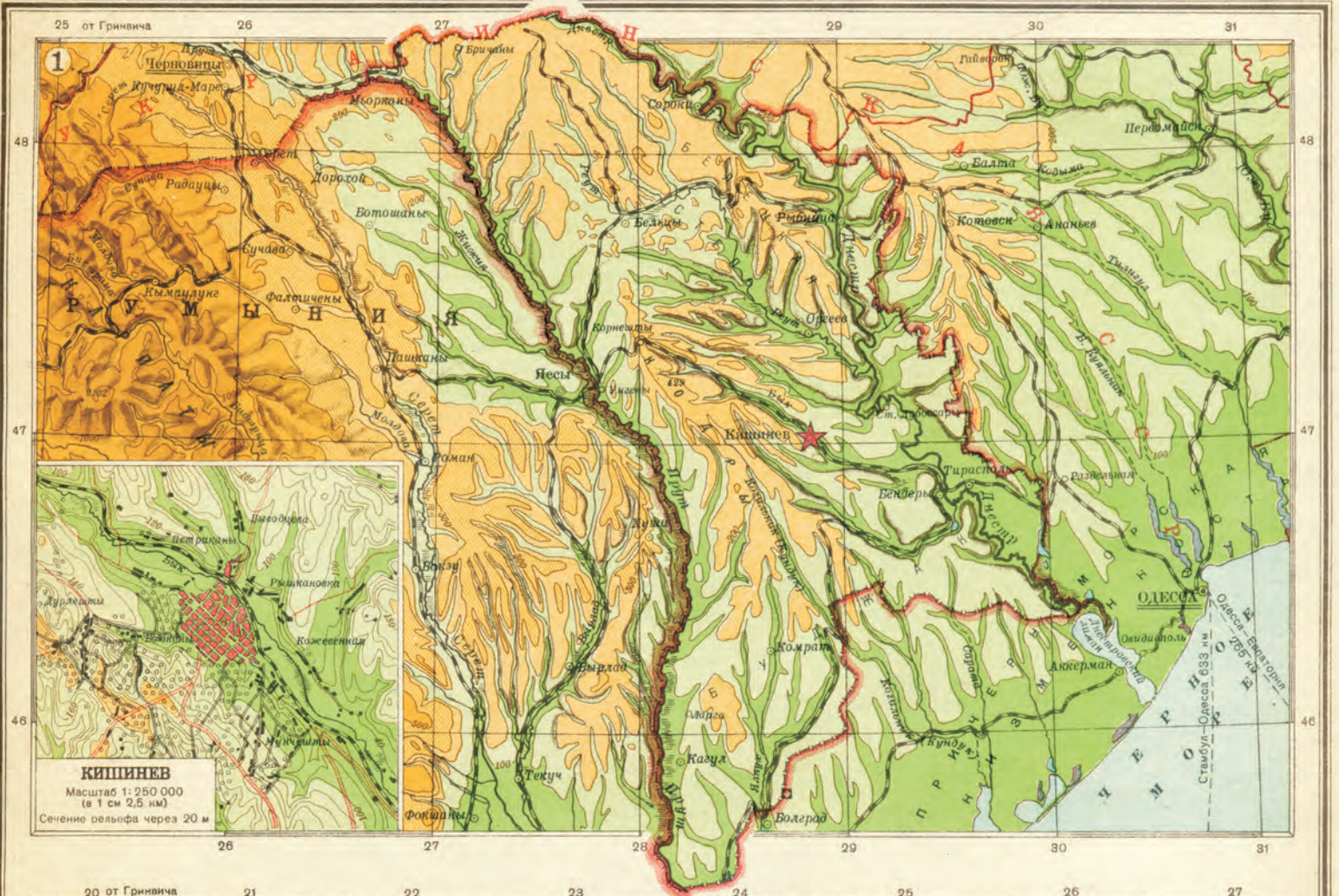


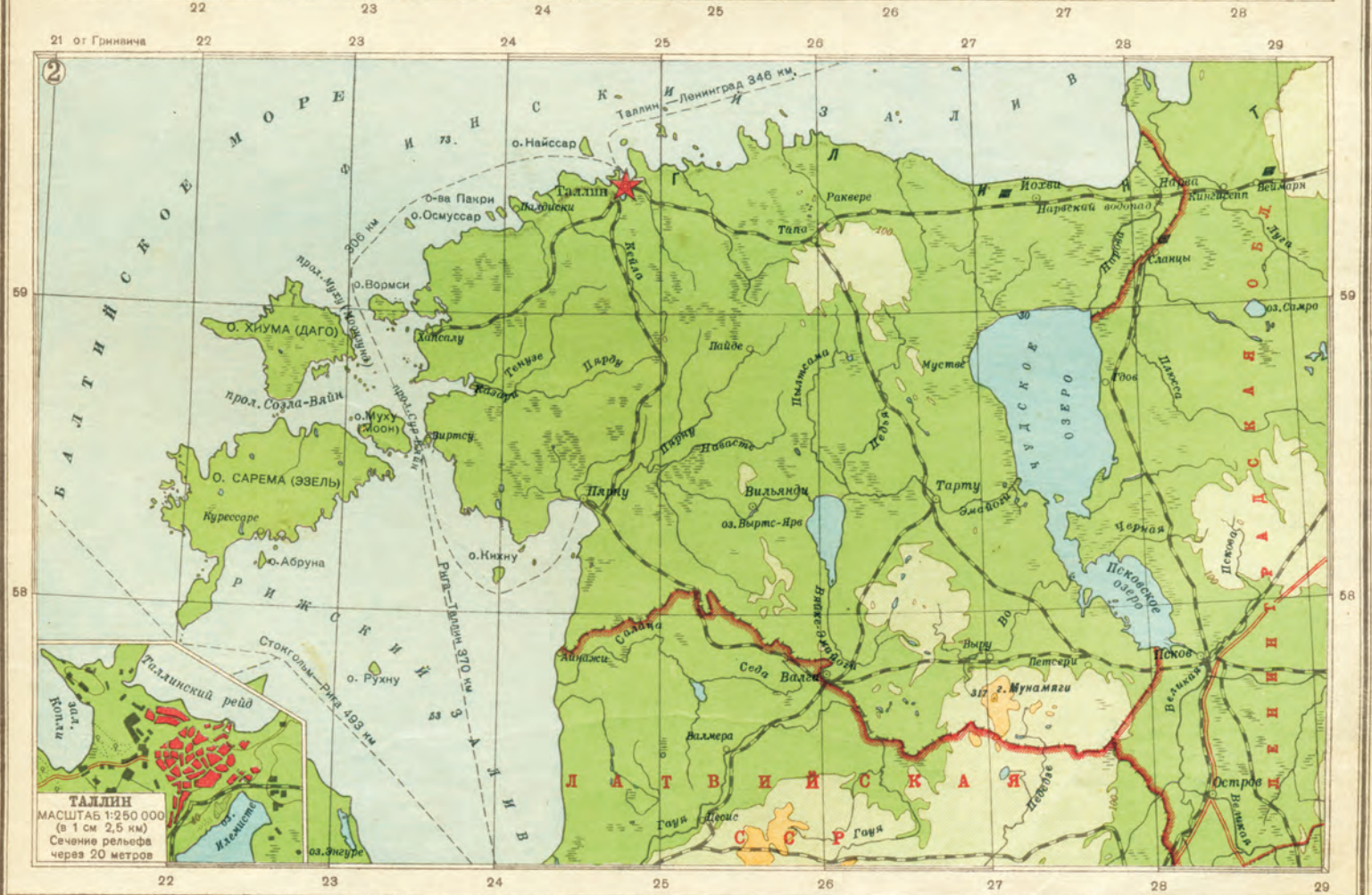
МАСШТАБ 1:3 500 000 (в 1 см 35 км)



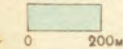
ШКАЛА ВЫСОТ



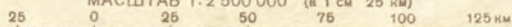




ШКАЛА ГЛУБИН



МАШТАБ 1:2 500 000 (в 1 см 25 км)



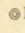
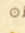
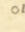



ШКАЛА ВЫСОТ



У С Л О В Н Ы Е З Н А К И


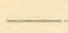
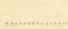
НАСЕЛЕННЫЕ ПУНКТЫ

-  ЛЕНИНГРАД свыше 1 000 000 жителей
-  ОДЕССА от 500 000 до 1 000 000 жителей
-  Курск " 100 000 " 500 000 "
-  Брянск " 10 000 " 100 000 "
-  Щорс до 10 000 жителей
-  Населенные пункты на специальных картах


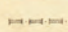







- ★ Столица СССР
- ★ Столицы ССР





Подчеркнуты:

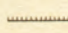
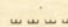
-  Столицы АССР, центры краев и областей
-  Центры автономных областей и областей, входящих в состав края
-  Центры национальных округов

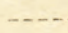





ГРАНИЦЫ

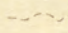







-  Государственные СССР
-  Полярных владений СССР
-  Союзных республик
-  АССР, краев и областей
-  Автономных областей и областей, входящих в состав края
-  Национальных округов
-  Иностранных государств

ПУТИ СООБЩЕНИЯ

-  Железные дороги
-  Дороги шоссейные
-  " грунтовые
-  Тропы


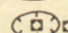


-  Каналы судоходные
-  Каналы строящиеся и проектируемые

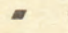

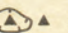
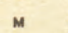





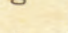
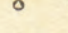
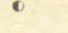
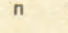

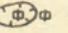
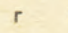
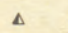


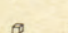


-  Морские рейсы
-  Паромы
-  Мелиоративные каналы
-  Пересыхающие реки
-  Сухие русла
-  Водопады и пороги

-  Озера пресные
-  " соленые
-  " пересыхающие
-  Ледники
-  Болота
-  Солончаки
-  Пески
-  Урезы вод

-  Ледники
-  Болота
-  Солончаки
-  Пески
-  Урезы вод
-  7127 Отметки высот и глубин
-  x Перевалы
-  * Вулканы



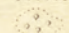
ПОЛЕЗНЫЕ ИСКОПАЕМЫЕ

-  ■ Наменный уголь и районы его залегания
-  ■ Бурый уголь и районы его залегания
-  ■ Предполагаемые границы залегания углей
-  ■ Нефть и районы ее залегания

-  ■ Сланцы горючие
-  ▲ Газы горючие
-  ▲ Железные руды и районы их залегания
-  ■ Марганцевые руды
-  ■ Медные руды
-  ■ Полиметаллические руды (серебро, свинец, цинк)
-  ■ Алюминиевое сырье (бокситы)
-  ■ Никелевые руды
-  ■ Оловянные руды
-  ■ Ртуть
-  ■ Золото
-  ■ Платина
-  ■ Апатиты
-  ■ Фосфориты и районы их залегания
-  ■ Графит
-  ■ Сера
-  ■ Радий
-  ■ Асбест
-  ■ Соль поваренная
-  ■ " калийная
-  ■ " глауберова (мирабилит)
-  ■ Минеральные источники

ДОПОЛНИТЕЛЬНЫЕ ОБОЗНАЧЕНИЯ

ДЛЯ ПЛАНОВ ГОРОДОВ

-  Обрывы, овраги
-  Сады
-  Леса

О Г Л А В Л Е Н И Е

СХЕМА ПОЛИТИКО-АДМИНИСТРАТИВНОГО	ЦЕНТР ЕВРОПЕЙСКОЙ ЧАСТИ РСФСР	16 стр.	БЕЛОРУССКАЯ ССР	29 стр.
ДЕЛЕНИЯ СССР	1 стр.		ЗАПАД ЕВРОПЕЙСКОЙ ЧАСТИ РСФСР	17 "
ПОЛИТИКО-АДМИНИСТРАТИВНАЯ КАРТА СССР	2-3 "		СЕВЕР ЕВРОПЕЙСКОЙ ЧАСТИ РСФСР	18 "
АРКТИКА	4 "		СРЕДНЕЕ И НИЖНЕЕ ПОВОЛЖЬЕ	19 "
ФИЗИЧЕСКАЯ КАРТА ЕВРОПЕЙСКОЙ ЧАСТИ СССР	5 "		НИЖНИЙ ДОН И СЕВЕРНЫЙ КАВКАЗ	} 20 "
ФИЗИЧЕСКАЯ КАРТА СССР	6-7 "		КРЫМСКАЯ АССР	
ТЕМПЕРАТУРА ЯНВАРЯ. ТЕМПЕРАТУРА ИЮЛЯ	8 "		СРЕДНИЙ И ЮЖНЫЙ УРАЛ	21 "
ГОДОВОЕ КОЛИЧЕСТВО ОСАДКОВ	9 "		ЗАПАДНАЯ СИБИРЬ	22 "
РАСТИТЕЛЬНОСТЬ СССР	10 "		ВОСТОЧНАЯ СИБИРЬ	23 "
ПОЧВЫ СССР	11 "		ДАЛЬНИЙ ВОСТОК	24 "
ПОЛЕЗНЫЕ ИСКОПАЕМЫЕ СССР	12 "		ДАЛЬНИЙ ВОСТОК (южная часть)	25 "
ПЛОТНОСТЬ НАСЕЛЕНИЯ СССР	13 "		УКРАИНСКАЯ ССР	26-27 "
НАЦИОНАЛЬНОСТИ СССР	14-15 "		ДОНБАСС	28 "
			АЗЕРБАЙДЖАНСКАЯ ССР	30 "
			ГРУЗИНСКАЯ ССР	31 "
			АРМЯНСКАЯ ССР	} 32 "
			ФИЗИЧЕСКАЯ КАРТА КАВКАЗА	
			ТУРКМЕНСКАЯ ССР	33 "
			УЗБЕКСКАЯ ССР	34 "
			ТАДЖИКСКАЯ ССР	35 "
			КАЗАХСКАЯ ССР	36-37 "
			КИРГИЗСКАЯ ССР	38 "
			КАРЕЛО-ФИНСКАЯ ССР	39 "
			МОЛДАВСКАЯ ССР. ЛИТОВСКАЯ ССР	40 "
			ЛАТВИЙСКАЯ ССР. ЭСТОНСКАЯ ССР	41 "

