

ДИНАМИКА НАРОДНОГО ХОЗЯЙСТВА СССР

Бюллетень № 16 Экономико-Статистической Секции Госплана СССР

Под ред. С. Г. Струмилина

Составляется по материалам Бюро Конъюнктурного Совета и Статбюро Госплана

СОДЕРЖАНИЕ

А. Основные показатели динамики народного хозяйства СССР за 1923/24, 1924/25 и 1925/26 гг.

Б. Текущие динамические таблицы

I. Хлебные заготовки

1. Заготовки зернопродуктов основными плановыми заготовителями в 1925/26 г.
2. То же по культурам.

II. Промышленность

1. Динамика крупной госпромышленности СССР за 1924/25 и 1925/26 хоз. годы.
2. Динамика главнейших отраслей производства крупной промышленности СССР в 1924/25 году.

III. Труд

1. Заработная плата промышл. рабочих и работников жел.-дор. транспорта в 1924/25 и 1925/26 гг.

V. Товарооборот

1. Динамика оборотов промышленных предприятий в 1923/24 и 1924/25 гг.
2. То же, по двум главнейшим группам товаров.

VI—IX. Финансы, кредит, денежное обращение, индексы цен и цены

1. Сводная таблица за январь—февраль 1925/26 г.
 2. Всесоюзный бюджетный индекс Статистики Труда и бюджетный индекс Госплана.
 3. Покупательная сила червонца в товарных рублях в 1925/26 г.
 4. Заготовительные цены Хлебопродукта.
-

А. Основные месячные показатели динамики народного хозяйства в 1923/24, 1924/25 и 1925/26 гг.

Место по порядку	Показатели	Единица счета	1923/1924 г.		1924/25 г.				1925/26 г.				
			Средне-месячные за год		В средн. за месяц по кварталам				За месяц				
					I	II	III	IV	Октябрь	Ноябрь	Декабрь	Январь	Февраль
1	2	3	4	5	6	7	8	9	10	11	12	13	14
I. Хлебные заготовки													
1	Заготовка хлеба	Тысячи тонн	6.974	6.706	725	434	204	872	1.125	822	934	850	968
2	Заготовительная цена ржи . . .	Товарн. коп.	28	48	37	47	68	54	43	44	45	49	—
3	То же	Червон. коп.	47	86	63	85	132	95	75	78	82	92	—
II. Промышленность													
4	Добыча угля	Тысячи тонн	1.315	1.338	1.434	1.432	1.121	1.366	1.915	1.918	2.092	(2.007)	—
5	Добыча нефти	" "	495	579	551	533	606	616	647	628	645	(636)	—
6	Выплавка чугуна	" "	55,0	108,6	79,7	96,8	120,2	137,8	159,5	153,4	171,1	(181,0)	—
7	Прокатка металла	" "	57,5	111,2	105,9	111,6	121,1	126,2	166,8	153,6	165,4	(168,0)	—
8	Производ. хлоп.-бум. пряжи . . .	" "	8,5	15,5	13,5	15,0	16,6	17,0	22,1	19,9	21,4	(20,2)	—
9	" " ткани	Милл. метров	69,6	124,2	111,1	124,0	132,8	128,8	175,5	158,0	170,4	(166,0)	—
10	Сумма продукц. промысл.	Милл. черв. рубл.	273,6	388,7	350,8	383,5	398,1	418,2	518,4	502,0	552,1	(535,0)	—
11	" " " "	По дов. (в милл. руб.	126,2	202,1	178,6	200,2	209,4	219,8	264,5	256,1	279,0	(269,0)	—
12	Выработка на 1 чел. в день . . .	ценам (в рубл.	—	7,39	6,44	7,43	7,97	7,73	7,47	—	—	—	—
III. Труд													
13	Число раб. пенз. промысл.	Тысячи	1.615	(1.898)	1.794	1.803	(1.904)	(2.094)	(2.302)	—	—	—	—
14	Средн. дневн. зарпл. пром. раб. реальная	В условн. моск. коп.	91,5	109,8	102,8	103,0	105,7	127,7	124,6	(128,2)	—	—	—
15	Средн. дневн. зарпл. пром. раб. номинальная	В червон. коп.	155,1	189,8	172,0	180,7	192,0	214,4	217,3	(227,8)	—	—	—
IV. Транспорт													
16	Жел.-дорожн. перевозки	Милл. тонн/км	5,62	6,92	6,60	6,33	6,61	8,15	(9,95)	(9,24)	(9,27)	(9,50)	—
17	Средне-суточная погрузка	Тысячи вагонов	13,5	17,4	16,3	16,4	16,6	20,2	25,1	23,9	23,2	22,5	—
18	Валовая выработка жел. дор.	Милл. червон. т	56,7	(77,5)	72,3	73,0	78,8	85,8	100,1	101,9	103,0	102,2	—
19	Оборот по провинц. бирж.	Милл. червон. рубл.	129,6	249,3	209,7	225,1	218,1	341,0	465,7	399,0	286,4	235,0	237,9
20	Оборот Моск. Товарн. Биржи	" " "	74,1	122,2	111,7	105,4	111,6	160,2	177,4	134,7	139,8	—	—
21	Реализация по 150 производ. объедин. ВСНХ	" " "	42,3	42,3	39,8	37,2	39,7	52,6	76,5	53,9	(42,4)	(34,8)	—
22	Вывоз из СССР	" " "	—	52,8	33,7	44,0	70,5	62,9	73,1	64,9	(55,9)	(60,9)	—
23	Привоз в СССР	" " "	—	—	—	—	—	—	—	—	—	—	—
VI. Финансы													
24	Поступл. обыкнов. доходов в т. ч. налогов и пошлин	Милл. червон. рубл.	122,6	196,1	203,7	184,6	180,9	215,2	268,4	262,8	294,5	290,2	—
		" " "	53,9	94,9	113,7	89,8	78,0	97,8	139,9	136,6	146,5	151,0	—
VII. Кредит													
25	Сумма вклад. и тек. сч. по Госбанку и 4 акцион. банкам на 1 число месяца	Милл. червон. рубл.	277	567	415	525	624	693	757	811	778	760	792
26	Остаток задолжен. по учетно-ссудн. операц. на 1 число месяца	" " "	586	1.251	941	1.107	1.322	1.632	1.855	1.979	2.050	2.091	2.126
VIII. Денежное обращение													
28	Денежн. масса на конец месяца.	Милл. червон. рубл.	406	799	695	731	792	975	1.247	1.287	1.269	1.241	1.246
29	" "	" товарн. "	238	446	415	403	411	555	711	718	693	653	643
30	Эмиссия за месяц	" червон. "	49,9	43,3	38,5	7,7	26,8	98,9	104,0	39,8	—17,4	—27,9	4,4
	" "	" товарн. "	29,4	24,5	24,1	3,8	13,8	56,2	55,2	22,3	—9,6	—14,9	2,3
IX. Индексы цен (на 1 число месяца)													
31	Оптовый Госплана	1913 г. = 100	170,2	179,2	167,0	180,7	193,5	176,9	174,2	175,3	179,3	183,3	190,2
	а) промышленный	" " "	215,7	192,4	196,4	191,6	190,1	191,6	194,9	196,4	197,6	198,2	199,6
	б) сельскохозяйственный	" " "	134,2	166,9	142,0	170,6	193,9	163,5	155,6	156,3	162,6	169,4	181,3
32	Всесоюзный бюджетный	" " "	195,7	202,0	195,6	201,1	215,9	194,4	192,3	201,0	205,3	209,9	219,9
	а) промышленный	" " "	253,9	228,3	245,0	228,9	221,9	216,7	225,0	232,3	233,5	233,1	233,2
	б) сельскохозяйственный	" " "	163,2	187,5	167,5	187,1	212,2	183,0	174,0	183,4	189,5	196,8	212,5

1. Заготовка хлеба показана по 9 плановым организациям, учитываемым Наркомвнуторгом.
 2. Источники помещаемых в сводной таблице данных и методологические указания см. в частных таблицах.
 3. Цифры суммы продукции промышленности с настоящего номера даются в измененном виде, вследствие переоценки по резиновой и спиртоводочной промышленности.

ТЕКУЩИЕ ДИНАМИЧЕСКИЕ ТАБЛИЦЫ

(По материалам внутроторга)

Отдел I. ХЛЕБЕ ЗАГОТОВКИ

Заготовки зернопродуктов основными производителями с 1/VII 1925 г.

Таблица № 1

I. По районам

РАЙОНЫ МЕСЯЦЫ	Потребляющий	Производящий						Итого по РСФСР	УССР	БССР	ЗСФСР	Всего по СССР				
		Вотско-Вятский	Татреспублика	Башреспублика	Поволжье	Центр-Земледел.	Итого									
1	2	3	4	5	6	7	8	10	11	12	13	14	15	16	17	18
Июль	10,5	1,2	16,6	13,8	28,1	5,6	65,8	51,3	20,3	2,7	4,4	173,7	41,7	1,2	0,1	216,7
Август	5,0	0,9	34,3	18,9	105,6	26,9	186,7	357,5	8,2	19,4	41,3	649,9	307,3	2,2	0,6	960,0
Сентябрь	18,2	4,5	40,6	21,9	161,9	73,7	302,8	522,5	14,9	51,3	52,5	982,0	456,6	4,6	1,1	1.444,3
Итого за IV кварт. 1924/25 г.	33,7	6,6	91,5	54,6	295,6	106,2	554,1	931,3	43,4	73,4	98,2	1.805,6	805,6	8,0	1,8	2.621,0
Октябрь	26,6	1,6	25,6	25,2	108,2	134,1	294,7	298,9	61,8	57,7	18,5	793,0	325,0	6,0	0,6	1.124,6
Ноябрь	25,8	3,8	6,9	9,8	78,4	72,3	174,2	189,9	75,4	41,2	13,5	556,5	260,6	4,3	0,9	822,3
Декабрь	20,6	3,6	10,7	16,1	107,3	145,0	282,2	161,9	120,1	42,7	6,8	691,4	237,9	4,0	1,0	934,3
Итого за I кварт. 1925/26 г.	73,0	9,0	43,2	51,1	293,9	351,4	748,6	650,7	257,3	141,6	38,8	2.040,9	823,5	14,3	2,5	2.881,2
Всего за I полугод. сел.-хоз. года	106,7	15,6	134,7	105,7	589,5	457,6	1.303,3	1.582,0	300,7	215,0	137,0	3.846,5	1.629,1	22,3	4,3	5.502,2
Январь	17,3	1,3	21,0	23,0	82,7	104,8	228,1	214,3	63,3	40,7	10,7	623,8	223,5	2,2	0,4	849,9
Февраль	10,9	3,5	27,2	24,6	96,3	116,4	268,4	250,7	53,4	40,1	15,0	691,5	272,5	3,6	0,8	968,4
С начала кампан. на 1/III	134,9	20,4	182,9	153,3	768,5	678,8	1.803,9	2.047,0	417,4	295,8	162,7	5.161,8	2.125,1	28,1	5,5	7.320,5

Таблица № 2

II. По культурам

КУЛЬТУРЫ МЕСЯЦЫ	Рожь	Пшеница	Овес	Ячмень	Пшеница	Бобовые	Крупяные	Итого главных хлебов	Масличные	Прочие	ВСЕГО
1	2	3	4	5	6	7	8	9	10	11	12
Июль	114,8	51,1	3,6	20,2	1,6	0,1	1,8	193,2	22,9	0,6	216,7
Август	310,6	348,3	24,3	243,3	4,5	6,1	7,7	944,8	14,9	0,3	960,0
Сентябрь	252,0	542,3	59,7	287,6	9,0	12,6	44,9	1.208,1	231,9	4,3	1.444,3
Итого за IV квартал. 1924/25 г.	677,4	941,7	87,6	551,1	15,1	18,8	54,4	2.346,1	269,7	5,2	2.621,0
Октябрь	153,1	464,2	58,1	88,8	8,0	12,6	60,9	845,7	276,6	2,3	1.124,6
Ноябрь	108,4	358,5	63,4	47,2	31,2	6,2	61,5	679,4	140,4	2,5	822,3
Декабрь	137,2	346,2	106,6	39,5	55,1	5,8	105,4	793,8	137,0	3,5	934,3
Итого за I кварт. 1925/26 г.	398,7	1.168,9	228,1	175,5	95,3	24,6	227,8	2.318,9	554,0	8,3	2.881,2
Всего за I полугодие сел.-хоз. года	1.076,1	2.110,6	315,7	726,6	110,4	43,4	292,2	4.665,0	823,7	13,5	5.502,2
Январь	140,3	297,1	78,2	53,1	67,1	2,6	77,7	716,1	116,5	17,3	849,9
Февраль	182,5	342,4	94,9	79,4	90,8	2,9	82,7	875,6	77,6	15,2	968,4
С начала кампании на 1/III	1.398,9	2.750,1	488,8	859,1	268,3	48,9	442,6	6.256,7	1.017,8	46,0	7.320,5

Отдел II. ПРОМЫШЛЕННОСТЬ

Таблица № 1

Динамика крупной госпромышленности СССР за 1924/25 и 1925/26 хоз. годы

№№ по порядку	С Р О К	Ср. мес. число раб. в тыс. человек		ВАЛОВАЯ ПРОДУКЦИЯ													
				В миллионах рублей				В % к началу соответ. года				В % к соотв. пер. пред. года					
		1924/25		1925/26		По довоен. цен.		По соврем. цен.		По довоен. цен.		По соврем. цен.		По довоен. цен.		По соврем. цен.	
		1924/25	1925/26	1924/25	1925/26	1924/25	1925/26	1924/25	1925/26	1924/25	1925/26	1924/25	1925/26	1924/25	1925/26		
1	2	3	4	5	6	7	8	9	10	11	12	13	14	15	16		
	А. За месяц																
1	Октябрь	1.377	1.685	178,9	264,5	355,1	518,7	100	100	100	100	150	148	118	146		
2	Ноябрь	1.375	1.740	170,6	256,1	334,0	502,0	95	97	94	97	150	150	125	150		
3	Декабрь	1.380	1.781	186,3	279,0	362,7	552,1	104	105	102	107	152	150	138	152		
4	Январь	1.390	1.814	193,4	269,3	373,5	535,6	108	102	105	103	159	139	136	143		
5	Февраль	1.408	—	198,1	—	379,2	—	111	—	107	—	153	—	130	—		
6	Март	1.424	—	209,0	—	397,9	—	117	—	112	—	164	—	146	—		
7	Апрель	1.426	—	205,3	—	391,5	—	115	—	110	—	166	—	154	—		
8	Май	1.437	—	208,3	—	395,6	—	116	—	111	—	161	—	152	—		
9	Июнь	1.481	—	214,7	—	407,3	—	120	—	115	—	170	—	161	—		
10	Июль	1.515	—	194,9	—	370,3	—	109	—	104	—	157	—	147	—		
11	Август	1.550	—	213,6	—	408,0	—	119	—	115	—	161	—	152	—		
12	Сентябрь	1.612	—	251,0	—	486,2	—	140	—	137	—	160	—	155	—		
	Б. За квартал																
I	Октябрь—Декабрь	1.377	1.735	535,8	799,6	1.052,5	1.572,5	100	100	100	100	154	149	127	149		
II	Январь—Март	1.407	—	600,5	—	1.150,6	—	112	—	110	—	159	—	137	—		
III	Апрель—Июнь	1.448	—	628,3	—	1.194,4	—	117	—	113	—	166	—	155	—		
IV	Июль—Сентябрь	1.559	—	659,5	—	1.264,5	—	123	—	120	—	159	—	152	—		
	В. За год	1.448	—	2.424,1	—	4.766,5	—	—	—	—	—	160	—	142	—		

Цифры продукции отличаются от данных в предыдущем бюллетене, вследствие изменения оценки по резиновой и спиртоводочной промышленности.

Валовая продукция по современным ценам получена переводом из довоенной по промышленному индексу Госплана.

Цифры за январь предварительные.

Динамика главнейших отраслей производства крупной госпромышленности СССР в 1924/25 году

МЕСЯЦЫ	Добыча угля		Добыча нефти		Металлургическое производство						Текстильное производство							
	В тыс. тонн	В % к соответств. месяцу 1923/24 г.	В тыс. тонн	В % к соответств. месяцу 1923/24 г.	Выплавка чугуна		Выплавка мартена		Прокатка металла		Хлопч.-бумажн. пряжа		Шерстяная пряжа		Льняная пряжа		Хлопч.-бумажн. готовых тканей	
					В тыс. тонн	В % к соотв. мес. 1923/24 г.	В тыс. тонн	В % к соотв. мес. 1923/24 г.	В тыс. тонн	В % к соотв. мес. 1923/24 г.	В тоннах	В % к соотв. мес. 1923/24 г.	В тоннах	В % к соотв. мес. 1923/24 г.	В тоннах	В % к соотв. мес. 1923/24 г.	В милл. метр.	В % к соотв. мес. 1923/24 г.
1	2	3	4	5	6	7	8	9	10	11	12	13	14	15	16	17	18	19
1924/25 г.																		
Октябрь	1.582,9	115	580,4	126	74,3	171	131,4	159	90,3	145	14.197	179	2.336	141	4.428	118	112,8	177
Ноябрь	1.322,0	91	556,1	121	75,7	154	123,6	144	88,2	157	12.341	167	2.051	125	3.682	107	101,4	171
Декабрь	1.396,6	102	516,9	106	89,1	181	139,5	177	96,7	189	13.958	197	2.290	144	3.923	128	119,1	214
Январь	1.383,0	99	518,1	105	92,0	184	148,6	199	102,2	227	14.648	184	2.306	143	4.216	126	122,2	206
Февраль	1.446,8	102	506,0	111	89,7	184	141,4	189	107,6	211	14.905	175	2.314	132	4.331	120	123,3	182
Март	1.464,9	108	574,0	119	108,8	186	161,1	195	107,9	189	15.370	190	2.297	149	4.401	137	126,4	187
Апрель	1.064,7	94	583,5	128	107,3	183	147,8	196	111,6	191	15.949	196	2.249	149	4.325	130	130,9	195
Май	1.043,4	90	618,9	131	123,8	218	173,4	193	126,1	196	15.999	182	2.252	139	4.152	125	128,8	166
Июнь	1.254,0	106	614,2	125	129,5	213	173,3	209	125,7	205	17.772	204	2.324	157	3.970	127	138,7	180
Июль	1.264,5	95	613,6	106	125,6	197	156,9	206	108,0	217	12.874	184	1.981	172	3.335	178	100,0	147
Август	1.272,3	104	612,7	108	142,4	243	170,2	210	120,7	224	17.200	183	2.358	140	4.176	134	122,4	167
Сентябрь	1.562,5	114	651,3	120	115,6	230	197,5	182	149,8	189	20.900	171	2.882	139	5.081	133	164,1	165
1925/26 г.																		
Октябрь	1.915,4	121	646,9	111	159,2	214	226,7	172	166,8	185	22.095	156	3.042	130	5.395	122	175,5	155
Ноябрь	1.917,5	145	628,2	113	153,4	203	208,3	168	153,6	174	19.943	162	2.725	133	4.825	131	158,0	156
Декабрь	2.092,9	150	645,1	125	171,1	192	216,1	155	165,4	171	21.428	154	3.015	132	5.421	138	170,4	143
Январь	2.026,0	146	635,4	123	181,2	197	234,0	157	168,0	164	20.191	138	2.761	120	5.292	126	163,3	134

Отдел ИР У Д

Заработная плата промышленных рабочих и работников железнодорожного транспорта в 1924/25 и 1925/26 году
(В червонных рублях и копейках)

ПРОИЗВОДСТВЕННЫЕ ГРУППЫ И СЛУЖБЫ	1924/25 год						1924/25 год							1925/26 год	
	Октябрь	Ноябрь	Декабрь	Январь	Февраль	Март	Апрель	Май	Июнь	Июль	Август	Сентябрь	В сред- ным за год	Октябрь	Ноябрь
	2	3	4	5	6	7	8	9	10	11	12	13	14	15	16
I. Рабочие крупной промышленности															
А. Месячная в рублях															
По металлообрабатывающей	47,08	43,53	44,98	45,59	44,91	48,50	47,81	50,16	52,61	58,16	53,92	59,24	49,71	60,74	57,20
„ текстильной	36,42	32,48	34,17	34,53	33,77	35,22	35,30	35,67	38,69	45,59	41,79	44,13	37,31	46,29	41,45
„ горной	38,43	33,03	33,49	33,88	34,89	36,74	35,84	38,26	39,64	44,05	44,88	46,92	38,34	51,62	49,45
„ химической	42,46	39,60	40,30	40,80	41,01	42,75	42,35	45,10	46,99	48,77	49,71	50,60	44,20	53,22	50,17
„ кожевенной	60,21	53,39	57,26	59,46	58,90	60,03	61,04	61,52	69,08	58,95	62,35	66,00	60,61	68,10	62,65
„ полиграфической	69,28	72,64	69,91	66,78	69,22	67,18	67,92	76,15	74,84	75,32	71,69	73,36	71,19	78,94	75,96
„ пищевкусовой	55,17	55,73	58,83	53,99	53,53	53,28	51,95	57,16	60,31	55,27	55,74	60,73	56,01	63,46	62,61
„ писчебумажной	41,04	38,23	40,68	39,86	37,22	39,05	40,65	42,40	43,53	46,87	48,57	46,69	42,32	50,86	47,78
„ деревообделочной	51,91	44,28	42,15	43,41	42,02	42,05	40,65	42,40	43,53	46,87	48,57	46,69	42,32	50,86	47,78
„ всей промышленности	42,25	38,54	39,71	40,07	39,71	41,74	41,53	43,33	45,65	50,26	47,79	51,14	43,48	53,75	50,14
Б. Дневная в копейках															
По металлообрабатывающей	187,5	194,2	191,2	197,0	201,7	213,0	215,1	222,3	225,0	238,3	245,3	249,5	215,0	247,1	260,1
„ текстильной	146,3	150,7	148,2	149,6	155,0	160,6	161,5	159,1	168,4	192,6	188,5	185,2	163,8	186,6	191,4
„ горной	155,6	153,6	144,0	153,3	160,5	160,9	164,4	173,7	173,7	190,4	200,1	207,6	169,8	209,7	219,0
„ химической	170,6	181,8	172,4	179,5	185,4	191,9	188,4	202,7	196,8	203,2	224,5	214,2	192,6	214,3	228,7
„ кожевенной	238,7	246,8	248,8	261,4	262,2	267,3	263,2	276,4	278,1	262,5	285,0	281,8	264,3	276,8	288,8
„ полиграфической	276,4	325,9	302,5	293,7	308,0	300,6	296,6	322,3	327,2	321,2	338,8	307,7	310,1	315,4	345,1
„ пищевкусовой	221,3	257,9	252,6	235,5	247,1	246,4	231,5	251,3	247,6	239,0	257,2	261,6	245,7	258,5	288,4
„ писчебумажной	160,3	169,8	169,9	168,4	165,1	178,4	180,5	178,9	183,4	190,9	206,2	205,8	179,8	205,2	208,4
„ деревообделочной	203,4	195,1	180,2	194,6	194,6	185,9	180,5	216,3	207,9	206,4	223,5	239,2	204,3	225,9	234,3
„ всей промышленности	169,2	175,8	170,9	175,2	180,8	186,1	187,3	192,7	196,1	211,0	216,6	217,6	189,9	217,3	227,7
II. Работники жел.-дор. транспорта															
Месячная в рублях															
Управление	61,10	61,70	62,78	62,29	63,01	63,07	65,13	67,89	68,13	69,35	73,24	75,16	66,07	81,75	86,42
Тяга	49,87	47,51	48,40	47,71	48,89	50,87	52,46	54,94	56,40	59,81	63,37	66,22	53,85	70,79	69,99
Путь	29,43	27,56	27,89	28,63	29,07	29,65	31,75	32,72	34,15	35,79	38,31	40,62	32,13	43,14	42,26
Движение	34,43	34,27	34,07	35,28	35,11	36,40	38,13	40,14	41,07	41,72	44,86	45,88	38,45	49,79	51,64
Связь	37,45	36,87	37,01	37,52	37,91	37,33	40,09	41,88	42,64	44,35	47,65	50,51	40,88	53,59	54,47
По всем службам	40,98	39,57	39,88	40,10	40,50	41,81	43,64	45,58	46,69	48,79	51,99	54,20	44,48	58,16	58,46

- Примечание: 1. Таблица составлена по данным Центрального Бюро Статистики Труда НКПС. Данные по заработной плате рабочих охватывают крупную промышленность (предприятия с числом рабочих в 250 чел. и выше).
 2. Заработная плата полиграфической и пищевкусовой промышленности относится преимущественно к рабочим столиц.
 3. Пищевая промышленность представлена производствами—табачным, кондитерским и пивоваренным.
 4. Настоящие данные несколько расходятся с ранее опубликованными вследствие внесенных позднее поправок.
 5. Данные за ноябрь 1925 года предварительные.

Отдел V. ТОВАРООБОРОТ

Динамика оборотов промышленных предприятий в 1923/24 и 1924/25 гг.

(По 291 производств. объединению)

№№ по порядку	П Е Р И О Д Ы	1923/24 г.			1924/25 г.			
		Оборот в милл. черв. руб.	В % к октябрю	В % к предыдущему месяцу	Оборот в милл. черв. руб.	В % к октябрю	В % к предыдущему месяцу	В % к 1923/24 г.
1	2	3	4	5	6	7	8	9
1	Октябрь	150,4	100,0	—	260,9	100,0	98,3	173,5
2	Ноябрь	150,2	99,9	99,9	259,6	99,5	99,5	172,8
3	Декабрь	157,6	104,8	104,9	280,7	107,6	108,1	178,1
4	Январь	158,6	105,5	100,6	265,0	101,6	94,4	167,1
5	Февраль	198,7	132,1	125,3	260,5	99,8	98,3	131,1
6	Март	189,3	125,9	95,3	299,4	114,7	114,9	158,2
7	Апрель	205,7	136,7	108,7	306,5	117,5	102,4	149,0
8	Май	222,7	148,0	108,3	298,3	114,4	97,3	133,9
9	Июнь	217,7	144,7	97,8	313,6	120,2	105,1	144,1
10	Июль	243,9	162,2	112,0	340,0	130,3	108,4	139,4
11	Август	217,5	144,6	89,2	337,0	129,2	99,1	154,9
12	Сентябрь	265,5	176,5	122,1	433,5	166,2	128,6	163,3
	Итого за год	2.377,8	—	—	3.655,5	—	—	153,7

Таблица № 2

Динамика оборотов промышленных предприятий по двум главнейшим группам товаров в 1923/24 и 1924/25 гг.

(По 291 производств. объединению)

П Е Р И О Д Ы	Оборот по продаже товаров промышленного потребления							Оборот по продаже товаров непосредственного потребления						
	1923/24 г.			1924/25 г.				1923/24 г.			1924/25 г.			
	В милл. черв. руб.	В %/о к октябрю	В %/о к предыд. месяцу	В милл. черв. руб.	В %/о к октябрю	В %/о к предыд. месяцу	В %/о к 1923/24 г.	В милл. черв. руб.	В %/о к октябрю	В %/о к предыд. месяцу	В милл. черв. руб.	В %/о к октябрю	В %/о к предыд. месяцу	В %/о к 1923/24 г.
1	2	3	4	5	6	7	8	9	10	11	12	13	14	15
Октябрь	74,2	100,0	—	99,7	100,0	89,6	134,4	76,2	100,0	—	161,2	100,0	104,5	211,5
Ноябрь	69,7	93,9	93,9	84,6	84,8	84,9	121,4	80,5	105,6	105,6	175,0	108,6	108,6	217,4
Декабрь	59,0	79,5	84,6	91,8	92,1	108,5	155,6	98,6	129,4	122,5	188,9	117,2	107,9	191,6
Январь	57,3	77,2	97,1	86,6	86,9	94,3	151,1	101,3	132,9	102,7	178,4	110,7	94,4	176,1
Февраль	58,0	78,2	101,2	88,6	88,9	102,3	152,7	140,7	184,6	138,9	171,9	106,6	96,4	122,2
Март	65,2	87,9	112,4	103,6	103,9	116,9	158,9	124,1	162,8	88,2	195,8	121,5	113,9	157,8
Апрель	69,2	93,3	106,1	100,5	100,8	97,0	145,2	136,6	179,1	109,9	206,0	127,8	105,2	150,9
Май	80,2	108,1	115,9	112,2	112,5	111,6	139,9	142,5	187,0	104,4	186,1	115,4	90,3	136,6
Июнь	76,6	103,2	95,5	117,6	117,9	104,8	153,5	141,1	185,2	99,0	196,0	121,6	105,3	138,9
Июль	83,9	113,1	109,5	131,9	132,3	112,2	157,2	160,0	209,9	113,4	208,1	129,1	106,2	130,1
Август	90,2	121,6	107,5	138,1	138,5	104,7	153,1	127,3	167,0	79,6	198,9	123,4	95,6	156,2
Сентябрь	111,3	150,0	123,4	165,0	165,5	119,5	148,2	154,2	202,4	121,1	267,5	165,9	134,5	173,5
Итого за год	894,8	—	—	1.321,2	—	—	147,7	1.483,0	—	—	2.333,8	—	—	157,4

Отдел VI—IX. ФИНАНСЫ, КРЕДИТ И ДЕНЕЖНОЕ ОБРАЩЕНИЕ, ИНДЕКСЫ ЦЕН И ЦЕНЫ

Сводная таблица за январь—февраль 1925/26 г.

НАИМЕНОВАНИЕ ПОКАЗАТЕЛЕЙ	Январь	Февраль	В % к соотв. итомам 1925 г.																							
			Январь	Февраль																						
			1	2	3	4	5																			
I. Финансы																										
Обыков. доходы и налоги (милл. черв. руб.)	295,2	268,8	141	139																						
В том числе:																										
1) Прямые налоги	70,7	56,7	110	123																						
2) Косвенные налоги	72,4	67,5	182	158																						
3) Пошлины	11,2	11,2	129	122																						
4) Неналоговые доходы	140,5	133,4	146	139																						
В том числе по п. 4																										
а) НКПС	102,5	99,4	149	150																						
б) НКП и Т	11,3	11,2	154	161																						
II. Кредит																										
(Милл. черв. руб.)																										
Сумма вкладов и тек. счетов по Госбанку и 4 акц. банкам на конец месяца . . .	793	785	158	141																						
Остаток задолженности по учет.-ссуди. опер. ациям по Госбанку и 4 акц. банкам на конец месяца	2.126	2.172	202	187																						
III. Денежное обращение																										
Денежная масса на конец мес. р.	<table style="display: inline-table; border: none;"> <tr><td rowspan="4" style="font-size: 2em; vertical-align: middle;">}</td><td>Черв. . .</td><td style="text-align: right;">1.241,4</td><td style="text-align: right;">1.245,8</td><td style="text-align: right;">175</td><td style="text-align: right;">171</td></tr> <tr><td>Тов. . .</td><td style="text-align: right;">652,7</td><td style="text-align: right;">642,5</td><td style="text-align: right;">164</td><td style="text-align: right;">161</td></tr> <tr><td>Черв. . .</td><td style="text-align: right;">— 27,9</td><td style="text-align: right;">4,4</td><td style="text-align: center;">—</td><td style="text-align: right;">23</td></tr> <tr><td>Тов. . .</td><td style="text-align: right;">— 14,9</td><td style="text-align: right;">2,3</td><td style="text-align: center;">—</td><td style="text-align: right;">21</td></tr> </table>	}	Черв. . .	1.241,4	1.245,8	175	171	Тов. . .	652,7	642,5	164	161	Черв. . .	— 27,9	4,4	—	23	Тов. . .	— 14,9	2,3	—	21	1.241,4	1.245,8	175	171
}			Черв. . .	1.241,4	1.245,8	175	171																			
			Тов. . .	652,7	642,5	164	161																			
			Черв. . .	— 27,9	4,4	—	23																			
	Тов. . .	— 14,9	2,3	—	21																					
" " " "	652,7	642,5	164	161																						
Эмиссия за месяц	— 27,9	4,4	—	23																						
" " " "	— 14,9	2,3	—	21																						

Примечание: 1. Данные предварительные.

2. Пересчет в товарные рубли сделан по оптовому индексу Госплана.

Всесоюзный бюджетный индекс Статистики Труда и оптовый индекс Госплана в 1925/26 г.
(1913 г.=100)

Д А Т А	Общий индекс		Сельскохоз. индекс		Промышленный индекс		Отношение к общему индексу				Отношение промышленного индекса к сельскохозяйственному индексу — „1 женщины“	
	Бюдж.	Оптов.	Бюдж.	Оптов.	Бюдж.	Оптов.	Сельскохоз. индекса		Промышленного индекса		Бюдж.	Оптов.
							Бюдж.	Оптов.	Бюдж.	Оптов.		
	1	2	3	4	5	6	7	8	9	10	11	12
А. На отдельные числа каждого месяца												
1 Января 1926 г.	209,9	183,3	196,8	169,4	233,1	198,2	94	92	111	108	118	117
11 " "	—	185,7	—	173,4	—	198,8	—	93	—	107	—	115
15 " "	215,8	—	206,3	—	232,9	—	96	—	108	—	113	—
21 " "	—	189,9	—	181,3	—	199,0	—	95	—	105	—	110
1 Февраля "	219,9	190,2	212,5	181,3	233,2	199,6	97	95	106	105	110	110
11 " "	—	192,0	—	184,4	—	194,7	—	96	—	101	—	106
15 " "	223,9	—	217,6	—	235,0	—	97	—	105	—	108	—
21 " "	—	193,1	—	187,0	—	199,5	—	97	—	104	—	107
1 Марта "	224,5	193,9	218,9	187,8	234,5	200,1	98	97	104	103	107	107
11 " "	—	194,7	—	189,1	—	200,4	—	97	—	103	—	106
Б. В среднем за месяц												
Январь 1926 г.	215,5	187,5	205,8	176,8	233,0	198,9	95	94	108	106	113	113
Февраль "	223,3	192,4	217,0	185,4	234,6	199,7	97	96	105	104	108	108
В. В среднем за квартал												
Октябрь—Декабрь	202,1	178,2	185,8	161,1	231,4	197,0	92	90	114	111	125	122

Покупательная сила червонца в товарных рублях в 1925/26 году

Д А Т А	В рублях			В %/о к одноим. сроку 1924/25 г.		
	По бюджетному индексу		По оптовому индексу Госплана	По бюджетному индексу		По оптовому индексу Госплана
	Московскому	Всесоюзному		Московскому	Всесоюзному	
1	2	3	4	5	6	7
А.						
На отдельные части каждого месяца						
1 января 1926 г.	4,99	4,76	5,46	94,0	94,1	94,0
11 " "	—	—	5,39	—	—	92,6
15 " "	4,86	4,63	—	92,7	91,7	—
21 " "	—	—	5,27	—	—	92,5
1 февраля "	4,75	4,55	5,26	91,9	90,5	93,6
11 " "	—	—	5,21	—	—	93,0
15 " "	4,62	4,47	—	88,7	89,4	—
21 " "	—	—	5,18	—	—	93,5
1 марта "	4,59	4,45	5,16	89,3	91,0	94,5
11 " "	—	—	5,14	—	—	95,7
Б.						
В среднем за месяц						
Январь	4,86	4,64	5,33	92,7	91,9	92,7
Февраль	4,63	4,48	5,20	89,2	89,8	93,5
В.						
В среднем за квартал						
Октябрь—Декабрь	5,00	4,95	5,61	98,0	96,9	93,7

Заготовительные цены Хлебопродукта
(За пуд)

№№ по порядку	М Е С Я Ц Ы	В червонных копейках								В товарных копейках							
		Рожь		Пшеница		Овес		Ячмень		Рожь		Пшеница		Овес		Ячмень	
		1924/25	1925/26	1924/25	1925/26	1924/25	1925/26	1924/25	1925/26	1924/25	1925/26	1924/25	1925/26	1924/25	1925/26	1924/25	1925/26
1	2	3	4	5	6	7	8	9	10	11	12	13	14	15	16	17	18
	В среднем за месяц																
1	Июль	80	114	112	126	94	109	69	71	46,1	62,1	64,6	68,6	54,2	59,3	39,8	38,4
2	Август	91	93	119	124	96	73	69	76	51,7	53,8	67,7	71,7	54,6	42,2	39,2	43,9
3	Сентябрь	71	85	98	129	73	78	62	75	42,4	48,9	58,6	74,1	43,6	44,8	37,1	43,1
4	Октябрь	60	75	89	119	56	73	60	59	36,5	42,8	54,2	67,9	34,1	41,6	36,5	33,7
5	Ноябрь	62	78	90	122	55	73	66	59	37,3	43,9	54,2	68,6	33,1	41,1	39,8	33,2
6	Декабрь	65	82	92	126	67	74	81	64	38,0	45,2	53,8	69,4	39,2	40,7	47,4	35,2
7	Январь	69	92	110	126	72	94	97	67	39,7	49,1	63,3	67,2	41,4	50,1	55,8	35,7
8	Февраль	80	103	133	131	93	104	117	68	44,5	53,5	74,0	68,1	51,7	54,0	65,1	35,3
9	Март	108	—	161	—	121	—	126	—	57,3	—	85,5	—	64,2	—	66,9	—
10	Апрель	134	—	185	—	135	—	140	—	68,4	—	94,4	—	68,9	—	71,4	—
11	Май	138	—	182	—	144	—	136	—	71,1	—	93,7	—	74,2	—	70,0	—
12	Июнь	126	—	165	—	112	—	124	—	66,2	—	86,7	—	58,8	—	65,1	—
	В среднем за год .																
		86	—	118	—	85	—	85	—	48,3	—	66,3	—	47,7	—	47,7	—
	В %/о																
		100	—	100	—	100	—	100	—	100	—	100	—	100	—	100	—

Примечание: 1) Цены средние для районов заготовок Хлебопродукта и взвешены по сумме заготовок этих районов.
2) Пересчет в товарные копейки сделан по оптовому индексу Госплана.

ДИНАМИКА МИРОВОГО ХОЗЯЙСТВА

Бюллетень Сектора мирового хозяйства

Бюро Конъюнктурного Совета Госплана

под редакцией С. А. Фалькнера

№ 3(13).

Апрель 1926 г.

СОДЕРЖАНИЕ БЮЛЛЕТЕНЯ № 3(13)

А. Конъюнктура мирового хозяйства

(Сводная таблица показателей)

Б. Диаграммы

Производство в Соединенных Штатах в 1922—1925 гг.

Производство в Англии 1922—1925 гг.

Производство во Франции в 1922—1925 гг.

Производство в Италии в 1922—1925 гг.

Производство в Германии 1922—1925 гг.

Производство в Японии в 1922—1925 гг.

В. Динамика отдельных отраслей

I. Денежный и капитальный рынок

1. Денежное обращение и кредит. Движение валютных курсов 32 стран.

II. Обобщающие показатели

2. Годовые показатели экономического развития Англии после войны (1913—1925 гг.)

А. КОНЪЮНКТУРА МИРОВОГО ХОЗЯЙСТВА

Сводная таблица Сектора Мирового Хозяйства

Отрасли хозяйства	Сроки	1913 г.	1922 г.	1923 г.	1924 г.	1925 год		1925 год								1926 год								
						Месячные средние						Февраль	Март	Апрель	Май	Июнь	Июль	Август	Сентябрь	Октябрь	Ноябрь	Декабрь	Январь	Февраль
						Страны	1	2	3	4	5													
1. Промышленность I. Общий объем продукции крупной промышленности (Индексы %/о к 1913 г.)	а) Соед. Штаты ¹ а) добывающ. б) обрабатыв. б) Англия ² в) Франция ³ г) СССР ⁴	100	103,9	142,0	132,2	122,5	127,9	125,7	142,0	142,0	147,2	153,9	135,5	143,1	134,4	145,8	131,2	—						
		100	119,7	141,0	133,9	136,3	151,7	152,9	150,5	148,1	151,7	143,4	144,6	161,2	145,8	132,2	150,5	—						
		100	80,9	88,8	90,9	91,6	91,6	87,0	87,0	81,2	81,2	81,2	88,8	88,8	88,8	—	—	—						
		100	—	96,9	111,6	111,0	116,8	109,8	108,5	109,8	112,3	112,5	123,0	132,8	116,4	119,1	131,6	—						
		100	—	35,0	48,1	66,9	70,5	70,4	70,6	72,6	66,1	72,6	85,6	87,6	80,6	85,9	89,2	91,6						
2. Добыча угля (в тыс. метрических тонн)	а) Соед. Штаты б) Англия ⁵ в) Франция ⁶ г) Германия ⁷ д) СССР ⁸ е) Мировой показатель ⁹	43.088	35.565	49.268	42.278	41.878	40.536	44.42	39.561	40.791	43.432	48.542	42.829	48.328	46.205	48.227	48.716	44.146						
		24.336	21.133	23.450	22.646	21.456	22.849	24.15	20.735	17.864	21.551	16.726	19.010	48.328	21.231	20.690	22.882	21.939	21.949					
		3.654	2.595	3.140	3.675	3.731	4.056	3.835	3.754	3.799	3.851	3.791	3.967	4.186	4.079	4.085	4.251	—	—					
		11.782	9.928	5.185	9.902	10.535	11.412	10.362	10.437	9.891	11.240	11.061	11.355	11.950	11.189	11.367	11.190	10.611	—					
		2.642	865	1.075	1.259	1.447	1.465	1.065	1.043	1.254	1.264	1.272	1.562	1.915	1.917	2.092	2.026	2.119	—					
95.058	78.240	91.730	90.178	88.934	90.700	92.718	84.877	82.420	90.177	90.581	88.145	98.231	94.007	98.894	98.120	—	—							
3. Добыча нефти (в тыс. метрических тонн)	а) Соед. Штаты б) СССР	2.880	6.462	8.489	8.197	7.517	8.405	5.544	9.469	9.273	9.363	9.303	9.027	8.939	8.576	8.476	8.297	8.200						
		715	399	435	516	506	574	684	619	614	614	622	651	647	629	646	636	584						
4. Выплавка чугуна (в тыс. метрических тонн)	а) Соед. Штаты б) Англия ¹⁰ в) Франция ¹¹ г) Германия ¹² д) СССР ¹³ е) Мировой показатель ¹⁴	2.622	2.305	3.417	2.634	3.226	3.621	3.11	2.978	2.716	2.707	2.747	2.770	3.072	3.071	3.302	3.369	2.970						
		869	415	630	620	551	618	679	584	518	501	452	455	482	502	511	542	510						
		757	440	453	638	637	689	686	706	703	724	713	711	739	740	748	763	707						
		910	783	411	651	873	991	896	961	941	886	766	735	742	760	717	689	631						
		351	17,0	32,5	62,2	89,7	108,8	107,3	123,8	129,0	125,6	142,4	145,6	159,2	155,0	171	181	164						
6.160	4.328	5.383	5.141	5.927	6.637	6.162	5.957	5.522	5.399	5.274	5.280	5.703	5.724	5.932	6.005	—	—							
5. Выплавка стали (в тыс. метрических тонн)	а) Соед. Штаты б) Англия ¹⁵ в) Франция ¹⁶ г) Германия ¹⁷ д) СССР ¹⁸ е) Мировой показатель ¹⁹	2.650	3.015	3.405	3.117	3.817	4.266	3.645	3.514	3.259	3.137	3.479	3.549	3.955	3.970	4.039	4.220	3.856						
		649	494	718	696	663	696	607	662	595	600	485	650	657	664	617	646	715						
		581	373	415	576	569	607	587	596	600	625	617	632	668	647	659	661	630						
		981	976	525	820	1.155	1.209	1.064	1.115	1.109	1.031	899,5	880	928	876	764	791	816						
		354	29,8	61,7	95,0	141,4	161,1	147,8	173,4	173,3	156,9	170,2	196,4	226,7	209,0	216,0	234,0	225,0						
5.797	5.284	5.982	5.952	7.001	7.727	6.796	6.841	6.406	6.167	6.248	6.541	7.156	6.979	6.925	131	—								
6. Хлопчатобумажная промышленность	а) Соед. Штаты (потреблен. хлопка в тыс. кип) б) Фран-) выработ. хл.-бум ция ²⁰) пряжи в в) СССР) тыс. м. т. г) Англия ²¹) (эксп. хл.-бум. тканей в миллион. кв. м.)	465	507	543	459	550	583	597	531	494	484	6.449	* 483	544	543	575	583	567						
		—	17,14	17,49	17,37	17,27	18,87	18,11	17,19	17,75	17,47	18,13	18,53	19,08	18,06	19,27	—	—						
		25,30	4,86	6,45	9,78	14,91	15,37	15,95	16,00	17,77	12,87	17,20	20,90	22,10	19,90	21,40	20,20	20,80						
		—	291,8	288,5	309,7	352,8	348,7	278,4	310,2	282,6	310,2	287,6	301,0	306,8	272,6	319,4	297,7	306,0						
		—	—	—	—	—	—	—	—	—	—	—	—	—	—	—	—	—	—					

Отрасли хозяйства	Сроки	1925 год					1926 год												
		1913 г.	1922 г.	1923 г.	1924 г.	1925 год		1926 год											
		Месячные средние					Февраль	Март	Апрель	Май	Июнь	Июль	Август	Сентябрь	Октябрь	Ноябрь	Декабрь	Январь	Февраль
		Страны	1	2	3	4	5	6	7	8	9	10	11	12	13	14	15	16	17
7. Судостроение Строящийся тоннаж (в тыс. брутто тонн)	а) Соед. Штаты	148 ¹²	139 ¹²	42 ¹²	42 ¹²	—	41	—	—	—	—	70	—	—	89	—	—	—	
	б) Англия	1.957 ¹²	1.469 ¹²	1.395 ¹²	1.297 ¹²	—	1.165	—	—	—	—	1.009	—	—	885	—	—	—	
	в) Франция	229 ¹²	189 ¹²	111 ¹²	197 ¹²	—	187	—	—	—	—	150	—	—	167	—	—	—	
	г) Германия	545 ¹²	416 ¹²	324 ¹²	355 ¹²	—	402	—	—	—	—	307	—	—	234	—	—	—	
д) Мировой показатель ¹¹	3.179 ¹²	—	2.580 ¹²	2.546 ¹²	—	2.397	—	—	—	—	2.027	—	—	2.070	—	—	—	—	
II. Товарооборот 1. Движение оптовых цен (в золотом исчислении) индексы: 1913 г.=100 ¹³	а) Соед. Штаты (Bradstreet)	100	133	143	141	150	149	145	148	150	155	153	154	155	156	152	149	146	
	б) Англия (Economist)	100	146	152	158	174	171	167	165	162	165	165	164	160	160	158	156	154	
	в) Франция (Statistique gén.)	100	139	130	135	137	140	138	135	129	136	135	136	125	122	120	124	121	
	г) Германия (Stat. Reichsamt)	100	82 ¹⁴	95 ¹⁴	123	137	134	131	132	134	135	132	126	124	121	121,5	120	118	
д) СССР (Госплан)	100	—	135	174	183	193	197	191	190	175	173	174	175	179	183	190	194		
2. Движение стоимости жизни Официальные индексы: 1913 г. или 1914 г.=100	а) Соед. Штат. ¹⁵	100	169	171	171	173	173	173	173,5	—	—	—	—	—	178	—	—	—	
	б) Англия ¹⁵	100	181	174	175	179	176	173	173	173	173	174	176	176	175	173	172		
	в) Франция ¹⁶	100	297	327	364	286	136	137	138	138	143	145	145	144	141	140	139		
	г) Германия ¹⁷	100	42 ¹⁴	59 ¹⁴	115	136 ¹⁹	214	219	214	211	194	187	192	201	205	210	220	224,5	
д) СССР ¹⁸	100	—	149	201	204	214	219	214	211	194	187	192	201	205	210	220	224,5		
3. Внешняя торговля (ценность в милл. зол. ден. единиц) а) Привоз (только для потребления внутри страны)	а) Соед. Штаты (доллары)	147,9	250,6	311,8	298,4	318,0	374	328,9	320,6	319,9	318,0	333,1	342,4	366,3	368,6	388,5	407,8	389,0	
	б) Англия (фунт. стерл.)	54,9	68,3	76,6	86,3	94,4	98	96,4	89,5	100,3	87,3	78,1	87,0	95,5	101,2	119,6	105,9	83,6	
	в) Франция (фр.)	701,8	847,6	548,1	909,7	916,9	889	820,7	798,6	738,8	740,3	801,2	1.052,9	1.026,7	942,3	1.057,0	879,0	—	
	г) Германия (марки)	897,5	516,7	512,0	759,1	1.070,8	1.036	1.006,9	993,3	1.007,2	1.154,1	1.178,5	1.054,5	1.074,1	855,4	757,6	707,5	661,7	
д) СССР (руб.) ²⁰	101,7	22,5	12,0	18,2	24,8	31	36,1	47,9	34,9	36,5	27,0	43,2	48,5	38,7	31,7	36,5	32,8		
б) Вывоз (только товаров внутренней продукции)	а) Соед. Штаты (доллары)	204,0	313,8	340,9	374,8	364,8	445	391,6	362,8	315,4	331,6	372,5	412,7	482,9	439,4	459,5	388,1	353,0	
	б) Англия (фунт. стерл.)	43,8	54,6	60,1	60,2	67,9	69	60,0	63,0	58,8	64,7	60,9	60,5	67,1	61,0	65,8	60,4	62,8	
	в) Франция (фр.)	573,4	757,2	798,8	939,6	985,1	1.012	957,0	979,2	866,1	939,0	791,7	939,0	1.003,4	862,5	898,0	758,0	—	
	г) Германия (марки)	841,4	330,8	508,5	545,7	629,8	708	670,0	728,0	685,7	742,9	724,6	776,6	846,5	791,1	793,9	795,5	783,0	
д) СССР (руб.) ²⁰	118,4	6,8	17,2	25,2	20,3	21	18,8	21,7	32,0	26,7	37,0	47,5	55,4	36,9	24,9	23,6	28,7		
III. Денежное обращение 1. Количество всех видов денег в обращении в милл. ден. единиц (на конец месяца)	а) Соед. Штаты (долл.) ²¹	2.575 ¹²	4.733 ¹²	4.951 ¹²	4.993 ¹²	4.804	4.776	4.725	4.774	4.734	4.720	4.784	4.827	4.901	4.972	5.008	4.740	4.814	
	б) Англия (фунт. стерл.) ²²	29,6 ¹²	398,3 ¹²	397,8 ¹²	397,6 ¹²	379,1	383	384,2	390,4	386,2	391,3	384,5	381,5	378,3	376,4	385,3	373,0	367,8	
	в) Франция (фр.) ²²	5.714 ¹²	36.359 ¹²	39.114 ¹²	40.885 ¹²	40.729	40.904	43.050	42.703	43.800	44.496	45.445	46.354	46.689	48.085	51.085	50.618	50.991	
	г) Германия (зол. мар.) ²¹	6.070 ¹²	1.293,5 ¹²	2.274 ¹²	4.274 ¹²	4.391	4.479	4.503	4.771	4.775	4.891	4.983	5.056	5.066	4.977	5.181	4.846	4.924	
д) СССР (черв. руб.) ²¹	2.299,6 ¹²	117,5 ¹²	306,2 ¹²	742,5 ¹²	730,0	76	780,0	791,5	846,1	915,2	1.015,6	1.142,9	1.246,9	1.286,7	1.269,3	1.241,4	1.245,8	20*	

Отрасли хозяйства	Сроки Страны	1925 год					1926 год												
		1913 г.	1922 г.	1923 г.	1924 г.	1925 год	1926 год												
		Месячные средние					Февраль	Март	Апрель	Май	Июнь	Июль	Август	Сентябрь	Октябрь	Ноябрь	Декабрь	Январь	Февраль
		1	2	3	4	5	6	7	8	9	10	11	12	13	14	15	16	17	
2. Валютные курсы Индексы курсовой цен. данной валюты на Нью-Йоркской бирже	а) Соед. Штаты	100 ^{2a}	100 ¹⁹	100 ¹²	100 ¹²	100	100	100	100	100	100	100	100	100	100	100	100	100	100
	б) Англия	100 ^{2a}	95,2 ¹⁹	89,3 ¹²	97,0 ¹²	98,0	98,5	99,7	99,9	99,9	99,8	99,6	99,5	99,6	99,7	99,8	99,8	99,8	99,9
	в) Франция	100 ^{2a}	37,6 ¹²	26,9 ¹²	28,0 ¹²	27,4	26,9	26,9	24,7	24,4	24,3	24,5	23,0	20,6	19,4	19,6	19,6	19,6	19,1
	г) Германия	100 ^{2a}	0,06 ¹²	—	100 ¹²	100	100	100	100	100	100	100	100	100	100	100	100,1	100,1	100,1
	д) СССР	100 ^{2a}	—	—	—	100,5	100,8	100,2	100,2	100,2	100,2	101,1	100,2	100,1	100,1	100,1	100,1	100,1	100,1
е) Мировой показатель ^{22a}	100 ^{2a}	62,1	60,5	75,6	79,3	79,7	79,3	79,8	79,6	79,7	79,7	79,9	79,7	79,5	79,2	79,5	79,5	79,5	—
3. Обороты расчетных палат (в миллиардах денежных ед.)	а) Соед. Штаты (Нью-Йорк, долл.)	7,89	18,16	17,83	20,82	21,06	23,2	22,85	23,85	24,02	23,40	20,22	21,77	26,65	25,11	26,96	27,10	21,45	
	б) Англия (Лондон, фунт. стерл.)	1,37	3,10	3,05	3,29	3,32	3,4	3,30	3,32	3,32	3,50	3,04	3,00	3,63	3,25	3,55	3,49	3,14	
	в) Франция (Париж, франки)	1,53	13,14	19,89	30,72	24,65	29,1	27,89	25,29	33,90	29,45	24,28	24,72	39,81	42,10	46,38	37,29	37,77	
	г) Германия (Рейхсбанк, з. мар.)	6,10	—	—	2,52	3,64	4,1	4,17	4,10	4,30	4,61	4,43	4,38	4,65	4,22	4,40	4,18	3,89	
IV. Транспорт Погрузка жел. дорог (месячная — в милл. тонн, кроме Соед. Штатов и Франции)	а) Соед. Штат. ^{22б} (в тыс. грузен. вагонов)	—	3.601	4.150	4.044	3.921	4.003	4.031	4.207	4.285	4.211	4.648	4.655	4.799	4.265	4.007	3.888	3.965	
	б) Англия	33,78	25,45	29,00	28,38	26,82	28,8	26,22	26,81	24,05	28,51	22,00	25,6	27,9	27,1	28,3	—	—	
	в) Франция (существенная — в тыс. грузен. вагонов) ^{24а}	—	44,3	50,4 ^{24в}	53,2	55,1	54,4	51,5	51,1	51,6	49,9	51,8	55,6	58,2	57,5	55,7	53,0	57,7	
	г) Германия ^{24б}	35,00	33,25	20,02	21,70	29,60	31,9	29,30	30,03	28,94	32,90	31,32	32,07	35,35	31,46	—	9,05	—	
д) СССР	13,09	—	5,07	5,85	6,02	6,4	6,35	6,48	6,79	7,06	8,04	8,84	9,95	9,24	9,16	—	—		
2. Судоборот морских портов (в тыс. регистровых тонн)	а) Соед. Штаты	8,923	10,836	11,073	11,427	9,077	10,278	10,56	11,259	13,068	13,530	13,532	12,376	12,912	11,788	10,748	9,124	—	
	б) Англия	9,741	8,590	10,149	10,045	8,568	9,515	9,00	9,940	10,186	10,618	9,631	19,099	10,788	9,866	9,631	9,509	8,601	
	в) Франция	5,052	5,183	6,047	6,268	5,462	6,198	5,793	7,346	7,156	7,545	7,379	6,856	7,521	6,503	6,229	6,165	6,897	
	г) Германия	4,435	3,735	5,106	5,104	4,774	5,228	4,428	6,049	5,610	6,002	6,234	5,854	5,983	5,494	5,113	4,850	—	
	д) СССР	2,599	308	428	500	1,059 ²⁶	1,493 ²⁷	1,963 ²⁷	2,275 ²⁷	2,367 ²⁸	2,678 ²⁷	3,072 ²⁷	3,342 ²⁷	2,852 ²⁸	2,260 ²⁸	1,641 ²⁸	—	—	
е) Мировой показатель ²⁹	56.313 ³⁰	54.093	60.786	64.145	58.983	65.939	68.225	70.540	72.790	74.287	74.000	71.784	—	—	—	—	—	—	
V. Труд 1. Безработица	а) Соед. Штаты (индекс числа зан. раб. в промышл.)	100 ³¹	89,4	101,1	91,3	92,6	93,3	98,1	91,9	91,1	90,3	90,9	91,9	93,3	93,5	93,6	94,3	—	
	б) Англия % ³²	—	14,0	11,6	10,3	11,6	11,4	11,2	11,2	12,2	11,5	12,5	12,0	11,4	11,0	10,5	11,1	10,5	
	в) Германия % ³³	2,9	1,5	10,2	14,2	7,3	5,8	4,3	3,6	3,5	3,7	4,3	4,5	5,8	10,7	19,4	22,6	21,9	
	г) Франция (в тыс. ед.) ³⁴	—	5,5	1,3	0,7	1,0	1,0	0,9	0,7	0,6	0,6	0,6	0,6	0,5	0,6	0,6	—	—	
д) Вся Европа ^{35а}	—	—	—	—	2,646	2,553	2,344	2,171	2,201	2,092	2,282	2,330	2,373	2,776	3,645	4,364	—	—	
2. Реальная заработная плата Индексы в % ³⁶ довоенной	а) Соед. Штаты (шт. Нью-Йорк) ³⁶	100	118	126	128	127	129	125	127	127	126	126	125,7	126,0	125,6	126,3	—	—	
	б) Англия ³⁶	100	107,9	99,0	101,1	101,1	103,4	104,6	105,2	104,6	104,0	103,4	102,3	102,3	101,7	102,9	104,0	104,7	
	в) Франция (углекопы)	100	104	107	106,3	100,8	—	—	102,7	—	—	98,8	—	—	—	—	—	—	
	г) Германия: ³⁷ а) необуч. рабочих	100	80,8 ³⁸	79,5	6	90,0 ³⁹	91,9	93,7	96,4	96,1	94,1	94,4	95,2	96,6	99,9	100,1	101,1	101,9	
	б) обуч. рабоч.	100	62,2 ³⁸	62,2	85	83,4 ³⁹	85,2	87,0	89,7	89,4	88,6	89,2	90,1	92,5	94,6	94,8	95,7	96,8	
д) СССР ⁴⁰	100	31,5	53,7	—	74,5	75,5	74,8	78,0	82,8	96,3	95,3	100,4	101,1	92,9	94,6	(89,5)	—		

Отрасли хозяйства	Сроки	1913 г.	1922 г.	1923 г.	1924 г.	1925 год		
		Месячные средние				Февраль	Март	
		1	2	3	4	5	6	
3. Стачки и локауты А—число конфликтов. Б—число участников. (в тысячах) В—число потерян. человеко-дней (в тыс.)	а) Соед. Штаты	—	1.083	1.506	1.227	85	83	
		—	1.608	774	651	37	49	
	б) Англия	1.459	576	628	709	64	80	
		664	552	405	612	13	44	
	в) Франция	9.800	19.850	10.670	8.320	85	161	
		1.119	—	—	105	93	105	
		229	—	—	20	14	9	
	VI. Денежный и капит. рынок	1. Учетный процент центральных эмиссионных банков	3,5	4,21	4,43	3,6	3	3,5
			4,77	3,70	3,49	4,0	4	5
			4	5,0	5	6,0	7	7
5,87			6,58	39,5	10,0	10	9	
6			12	10	8	8	8	
2. Эмиссия ценных бумаг (в милл. долларов) Вся эмиссия В том числе внешняя эмиссия (включая колониальн.)	а) Соед. Штаты	—	359,7	358,7	464,1	573,3	427,1	
		100,7	215,7	109,0	89,3	170,4	111,7	
		42,4	113,4	59,2	23,6	14,3	18,7	
		24,5	3,7	2,4	5,4	9,6	37,0	
	б) Англия	—	587,1	568,3	628,4	808,5	651,1	
		—	587,1	568,3	628,4	808,5	651,1	
	в) Франция	—	56,9	22,9	84,1	114,3	59,4	
		80,1	54,1	49,6	49,9	39,3	31,0	
	3. Курсы акций Индексы	а) Соед. Штаты (Annalist. 25 пром. акций)	100	169	185	198	238	235
			100	133	162	160	178	179
100,42			117	151	136	103	101	
100			9,4	16,2	26,4	36,3	35,0	
100			9,4	16,2	26,4	36,3	35,0	
4. Банкротства (число)	а) Соед. Штаты	1.336	1.888	1.597	1.643	1.654	1.154	
		294	423	451	422	432	513	
		815	84	22	504	723	776	

1925 год													1926 год	
Май	Июнь	Июль	Август	Сентябрь	Октябрь	Ноябрь	Декабрь	Январь	Февраль					
8	9	10	11	12	13	14	15	16	17					
153	104	103	121	105	—	—	—	—	—					
42	20	13	26	161	—	—	—	—	—					
70	79	78	75	69	80	72	62	63	62					
25	34	216	220	41	43	50	37	26	22					
122	281	1.857	2.850	410	440	575	629	412	366					
95	54	78	72	63	—	—	—	—	—					
10	10	29	8	5	—	—	—	—	—					
3,5	3,5	3,5	3,5	3,5	3,5	3,5	3,5	3,5	3,5					
5	5	5	5	4,5	4,5	4	4	5	5					
7	7	7	6	6	6	6	6	6	6					
9	9	9	9	9	9	9	9	8	8					
8	8	8	8	8	8	8	8	8	8					
516,7	492,2	564,7	598,3	297,2	462,6	423,1	571,5	683,7	652,0					
102,1	241,3	135,6	90,3	12,9	163,3	127,8	154,6	110,2	142,3					
16,3	21,4	31,7	15,7	5,7	8,1	26,9	10,2	7,8	10,0					
10,4	14,4	11,8	20,5	10,1	10,6	25,7	15,6	133,1	17,3					
705,0	817,4	824,9	789,8	344,3	671,6	670,9	—	—	—					
49,8	20,4	135,8	166,3	35,6	85,1	85,8	181,4	82,6	85,0					
16,3	95,4	10,3	54,6	7,0	3,7	46,7	100,5	54,6	93,5					
233	245	248	256	272	280	300	300	305	309					
179	178	180	172	178	177	185	192	187	191					
96	96	90	100	107	102	97	93	91	96					
33,0	30,7	27,1	26,4	24,3	25,7	24,5	22,4	21,6	24,0					
1.667	1.572	1.737	1.451	1.353	1.234	1.407	1.468	1.627	2.073					
369	476	451	479	315	352	404	398	390	445					
687	807	766	797	751	914	1.164	1.343	1.660	2.092					

Примечания к сводной таблице

¹ Индексы Survey of Current Business, перечисленные по основанию 1913 г. Изменение цифр, по сравнению с прежде опубликованными, объясняется изменением коэффициентов перечисления (по новым данным Гарвардской Review of Economic Statistics).

² Индексы London and Cambridge Economic Service, исчисляемые по кварталам.

³ Индексы Société d'études économiques.

⁴ По данным о крупной промышленности, подведомственной ВСНХ.

⁵ В послевоенных границах (включая Эльзас-Лотарингию).

⁶ В послевоенных границах (без Эльзас-Лотарингии, Саарской области и Польской части Верхней Силезии). Для довоенной Германии месячная средняя 1913 г. составляла 15.843 тысяч метрических тонн угля, 1.397 тысяч метрических тонн чугуна и 1.429 тысяч метрических тонн стали. Цифры за 1924 и 1925 гг. по данным журнала „Stahl und Eisen“.

⁷ Добыча 12 стран: Соединенных Штатов, Англии, Бельгии, Голландии, Франции, Саарской области, Германии, Польши Чехо-Словакии, Брит. Индии, Южной Африки и СССР.

⁸ Продукция 10 стран: Соединенных Штатов, Англии, Бельгии, Люксембурга, Польши, Франции, Германии, Швеции, Канады и СССР.

⁹ 11 стран: Соед. Штаты, Англия, Франция, Бельгия, Люксембург, Италия, Швеция, Германия, Польша, Канада и СССР.

¹⁰ Приближенные цифры, исчисленные нами на основании данных Statistique générale de la France.

^{10a} Экспорт хлопчато-бумажных тканей составляет около 80% общего итога их продукции.

¹¹ По след. странам: Соединенным Штатам, Англии, Ирландии, Английским колониям, Франции, Бельгии, Италии, Нидерландам, Испании, Швеции, Дании, Германии, Данцигу, Японии и проч. странам.

¹² К концу года.

¹³ Индексы на конец месяца, кроме Германии, для которой дана месячная средняя.

¹⁴ В золотом исчислении по курсу доллара.

¹⁵ Индексы на конец квартала (Соед. Штаты, 1913 г.=100) или месяца (Англия, июль 1914 г.=100).

¹⁶ Квартальный полный индекс г. Парижа, 1 января—30 июня 1914 г.=100.

¹⁷ Месячная средняя; 1913/14 г.=100.

¹⁸ Конец месяца; 1913 г.=100.

¹⁹ Новый расширенный индекс, публикуемый с февраля 1925 г. приблизительно на 10% выше старого.

²⁰ Только по Европейской границе; в милл. рублей по ценам 1913 г.

²¹ Все виды денег, включая звонкую монету.

²² Только бумажные деньги: банкноты (Франция), банкноты и казначейские билеты (Англия).

²³ Паритет=100.

^{23a} Индекс Wirtschaft und Statistik, взвешенный по доле участия отдельных стран и частей света в мировой торговле в 1913 г.

^{23b} Месячные показатели, полученные путем умножения недельной средней за данный месяц на 4^{1/4}.

²⁴ Средняя суточная погрузка по главным железным дорогам, включая государственные (кроме Эльзас-Лотарингии).

^{24b} В послевоенных границах без ж.-д. Эльзас-Лотарингии, в границах сети современных Reichseisenbahnen.

²⁵ Неполные цифры, вследствие оккупации Рура.

^{25b} По всем портам, кроме Ленинграда и портов Тихого Океана.

²⁶ Кроме портов Тихого Океана.

²⁷ Кроме Владивостока.

²⁸ Кроме Ленинграда и Владивостока.

²⁹ Исчислено по 28 странам: Соединенным Штатам, Великобритании, Ирландии, Франции, Бельгии, Италии, Нидерландам, Испании, Швеции, Норвегии, Германии, Данцигу, Болгарии, Греции, Финляндии, Латвии, Эстонии, Литве, Чили, Японии, Сиаму, Британской Индии, Палестине, Австралии, Новой Зеландии, Южно-Африканскому Союзу, Египту и СССР.

³⁰ Без судооборота Греции, Чили и Палестины.

³¹ Данные Bureau of Labor Statistics, перечисленные по основанию июнь 1914 г.=100.

³² % безработных среди застрахованных рабочих.

³³ % полных безработных среди членов профсоюзов.

^{33a} Только безработица, учитываемая официальной статистикой,—по 17 странам: Англия, Франция, Бельгия, Италия, Голландия, Швейцария, Швеция, Норвегия, Дания, Германия, Австрия, Венгрия, Ч.-Словакия, Польша, Финляндия, Латвия, Эстония.

³⁴ Число безработных, получающих пособие от государства.

³⁵ Исчислено по индексу стоимости жизни г. Нью-Йорка.

³⁶ Исчислено по индексам о номинальной плате проф. Боули (8 производств).

³⁷ До сентября 1924 г. исчислено по индексу стоимости жизни за период реализации платы (с 7 числа отчетного месяца по 7 число следующего месяца), а за последующие сроки—по индексу соответствующего месяца.

³⁸ Средняя за апрель, июль, октябрь, ноябрь и декабрь.

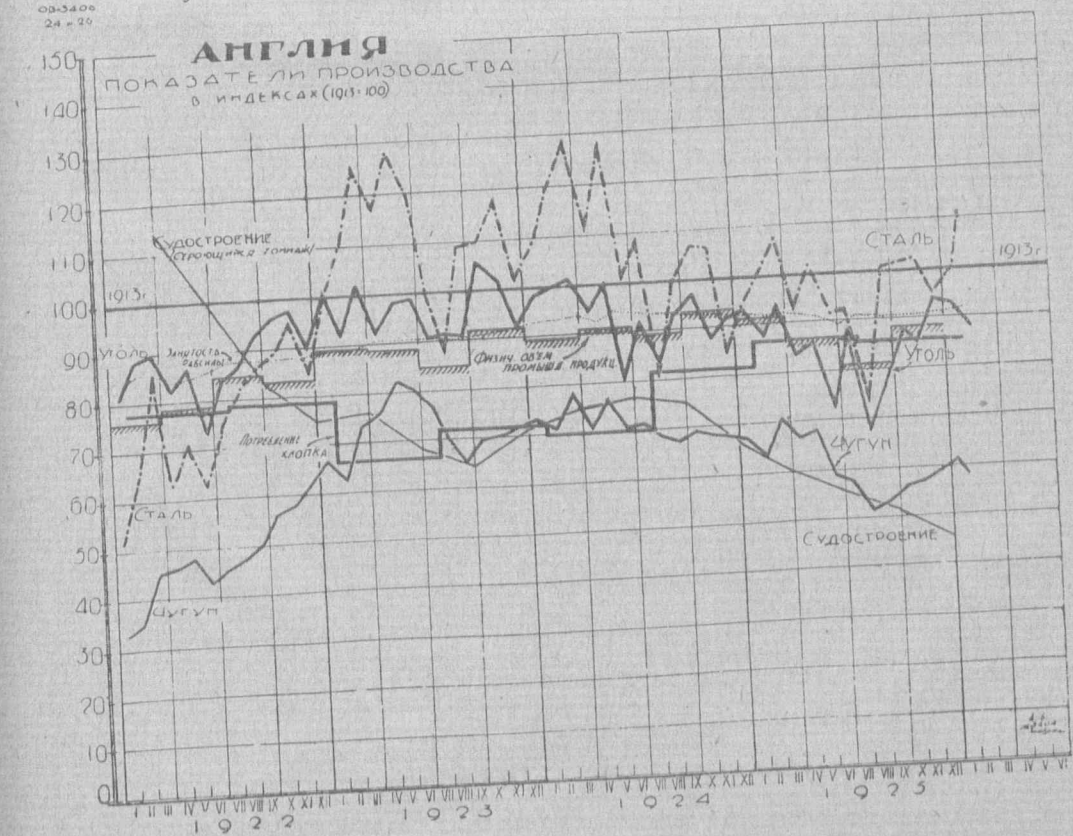
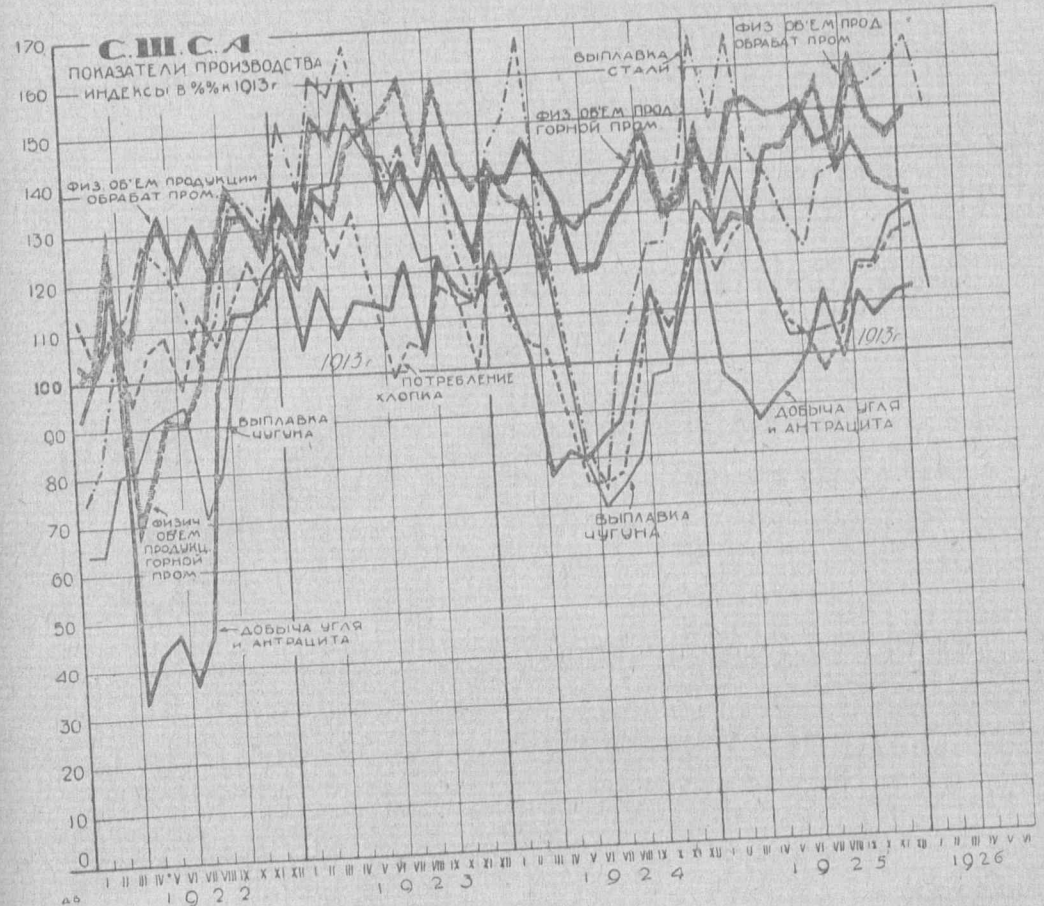
³⁹ С февраля 1925 г.—по новому индексу стоимости жизни (см. выше примечание 19).

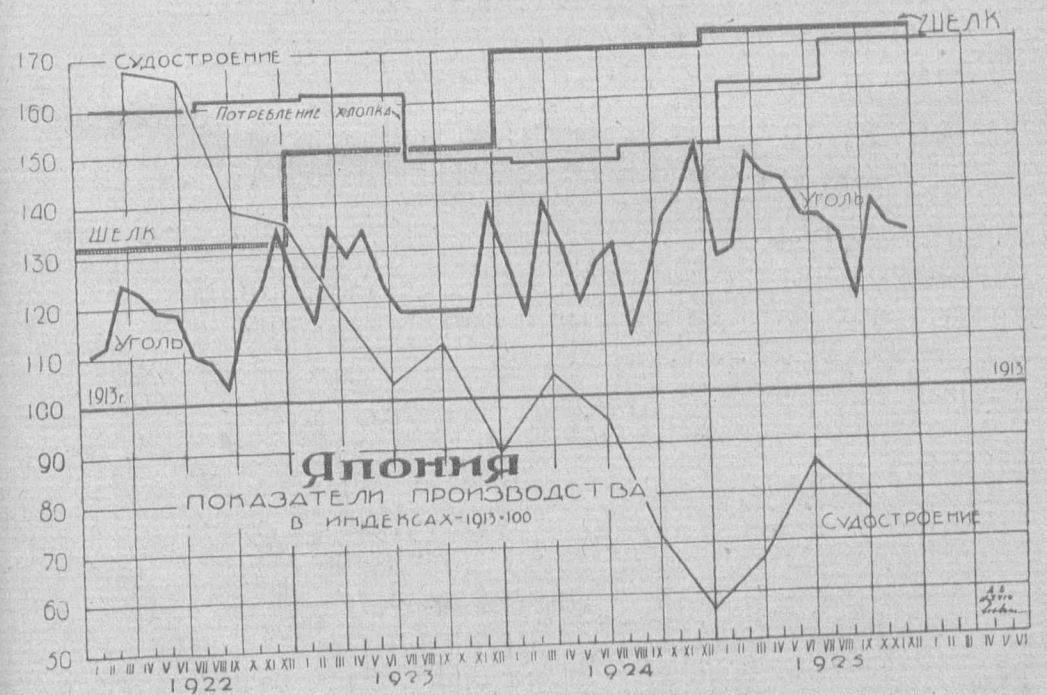
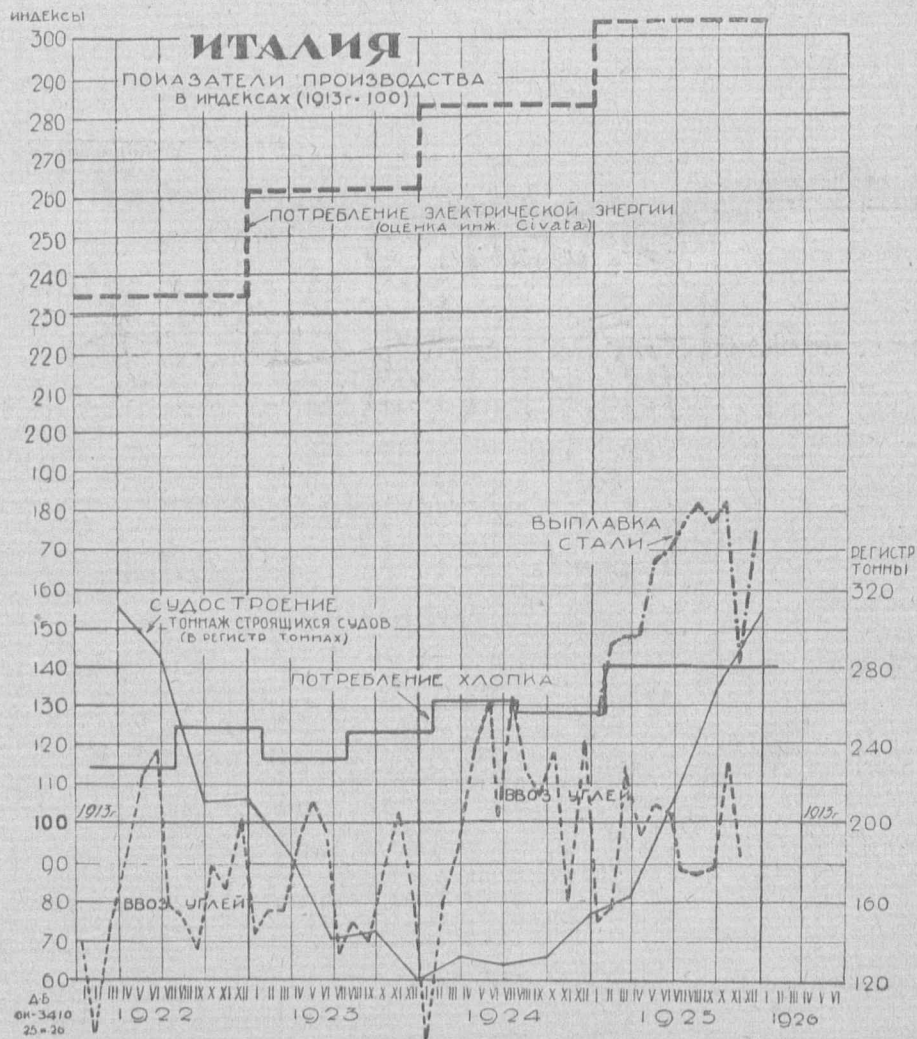
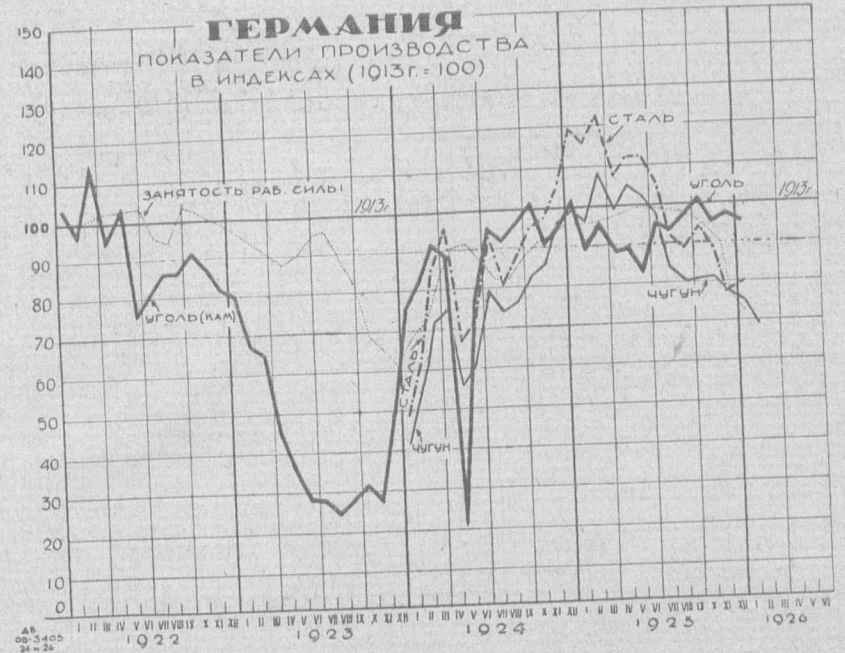
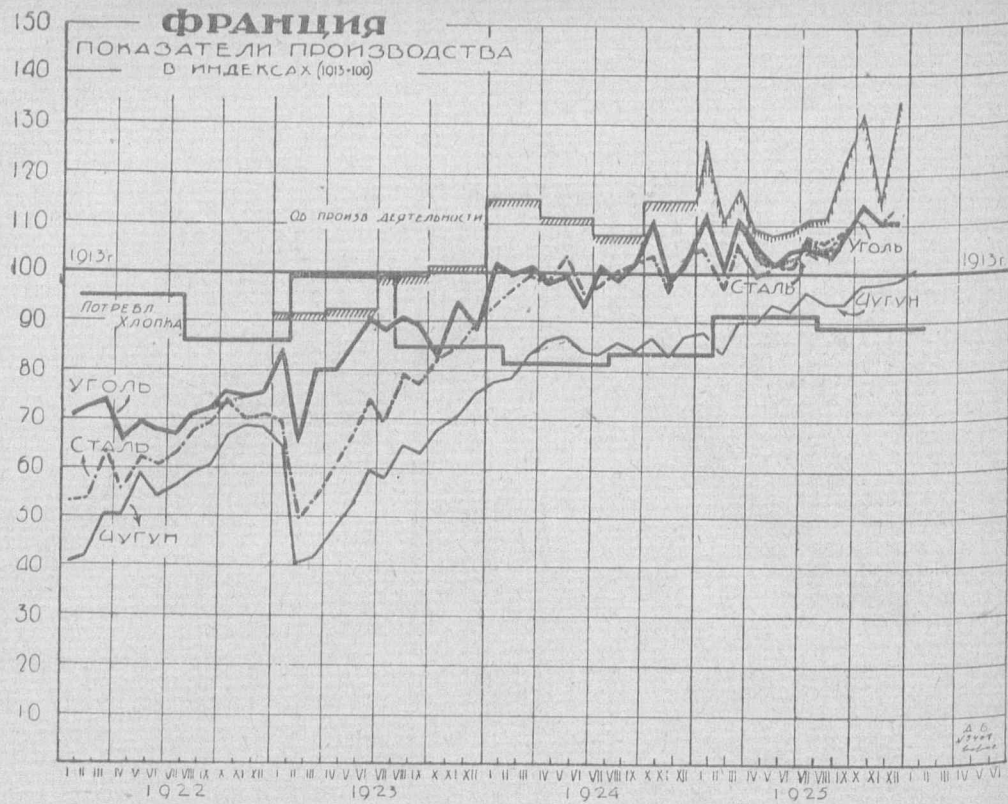
⁴⁰ Данные Ц. Б. Статистики Труда.

⁴¹ Эмиссия 9 стран: Соединенных Штатов, Англии, Франции, Италии, Швейцарии, Нидерландов, Швеции, Дании и Германии.

⁴² Средняя за 1904—1913 гг.=100.

ДИАГРАММЫ
Сектора Мирового Хозяйства. Производство в 6 главнейш. странах.





Отдел I—ДЕНЕЖНЫЙ КАПИТАЛЬНЫЙ РЫНОК

Денежное обращение и кредитование валютных курсов 32 стран

Средние месячные курсы по котировкам Нью-Йоркской биржи. (Индекс каждой валюты по отношению к доллару в % к паритету)

	Англия	Франция	Бельгия	Италия	Голландия	Швейцария	Испания	Португалия	Швеция	Норвегия	Дания	Германия	Австрия	Чехо-Словакия	Польша	Румыния	Болгария	Юго-Славия	Греция	Финляндия	Латвия	Эстония	Литва	Канада	Аргентина	Бразилия	Чили	Япония	Китай (Шанхай)	Британская Индия	Египет	
	1 фунт. стерлингов = 486,7	1 франк = 19,30	1 франк = 19,30	1 лира = 19,30	1 гульден (флорин) = 40,20	1 франк = 19,30	1 песета = 19,30	1 милрейс = 108,05	1 крона = 26,80	1 крона = 26,80	1 крона = 26,80	1 марка = 23,82 s	1 крона = 20,26 s	1 крона = 20,26	1 марка = 23,82 s	1 лей = 19,30	1 лев = 19,30	1 динар = 19,30	1 драхма = 19,30	1 финск. марка = 19,30	1 лат. = 19,30	1 эст. марка = 26,80	1 лит. = 10,00	1 канадск. долл. = 10,000	1 песо = 96,48	1 милрейс = 32,42	1 сол. песо = 20,61	1 иена = 49,85	1 таэль = 66,85 s	1 рупия = 48,66	1 егип. фунт = 494,3	
ПАРИТЕТ (в центах за монетн. единицу)	1	2	3	4	5	6	7	8	9	10	11	12	13	15	16	17	18	19	20	21	22	23	24	25	26	27	28	29	30	31	32	
1919 г. 1																																
Средняя месячная	86	63	—	52	94	93	—	—	89	—	—	—	—	—	—	—	—	—	—	—	—	—	—	—	—	—	—	—	—	—	—	
Максимум	94	79	—	65	96	95	—	—	94	—	—	—	—	—	—	—	—	—	—	—	—	—	—	—	—	—	—	—	—	—	—	
Минимум	79	50	—	40	33	92	—	—	81	—	—	—	—	—	—	—	—	—	—	—	—	—	—	—	—	—	—	—	—	—	—	
1920 г. 2																																
Средняя месячная	75	36	38	26	86	88	83	15,0	76	62	59	6,8	2,3	—	—	—	—	—	—	—	—	—	—	—	—	—	—	—	—	—	—	
Максимум	81	42	45	31	94	94	98	17,3	82	74	65	10,8	3,6	8	1,9	10,2	8,5	19,8	57,9	20	—	1,7	—	89	94	69	98	101	205	72	73	
Минимум	69	31	32	18	75	80	67	9,1	70	50	50	4,4	1,3	12	3,8	14,1	11,4	30,8	76,0	29	—	—	—	91	95	85	104	104	—	99	70	
1921 г.																																
Средняя месячная	79	39	39	22	84	90	70	9,1	84	56	66	4,0	0,8	6	0,2	6,4	5,3	12,3	30,2	11	—	1,2	—	90	76	41	61	98	110	68	79	
Максимум	85	43	43	28	90	100	76	11,0	92	67	73	6,9	1,4	7	0,6	3,4	6,3	15,9	39,4	18	—	—	—	93	83	48	71	100	119	74	86	
Минимум	75	33	35	18	77	83	67	7,0	79	47	59	1,7	0,2	5	0,1	8,9	3,4	6,6	21,4	8	—	—	—	88	72	32	52	97	97	64	74	
1922 г.																																
Средняя месячная	91	43	40	25	96	99	80	6,4	98	65	78	2,3 s	4,9 s	12	5,8 s	3,6	3,6	7,0	17,2	11	100 19	1,2	—	99	86	40	63	96	112	65	—	
Максимум	95	48	44	30	99	101	81	—	101	71	81	21,9 s	16,1 s	16	13,8 s	4,2	3,8	8,3	23,3	13	—	—	—	100	92	43	67	98	110	67	—	
Минимум	87	35	33	22	91	95	78	—	93	58	74	0,6 s	0,7 s	8	2,4 s	3,1	3,3	6,2	6,6	10	—	—	—	95	82	36	49	95	102	63	—	
1923 г.																																
Средняя месячная	94	32	27	24	97	94	75	3,9	99	62	69	5,9 s	6,9 s	15	57,4 s	2,6	4,6	5,6	8,9	14	101	1,2	—	98	82	32	64	98	104	68	—	
Максимум	97	35	31	26	99	97	81	4,3	100	69	73	306,5 s	6,9 s	15	179,7 s	2,7	6,1	6,1	16,1	14	—	—	—	99	89	86	70	99	111	71	—	
Минимум	90	27	23	22	95	91	67	3,3	98	54	64	0,8 s	6,9 s	14	0,8 s	2,4	3,3	5,0	5,7	13	—	—	—	98	74	27	56	94	101	67	—	

	ПАРИТЕТ (в центах за монетн. единицу)												Австрия 1 крона=20,26 ⁹	Чехо-Словакия 1 крона=20,26	Польша ¹ 1 марка=23,82 ¹	Румыния ¹ 1 лей=19,30	Болгария 1 лев=19,30	Юго-Славия 1 динар=19,30	Греция 1 драхма=19,30	Финляндия 1 финск. марка=19,30	Латвия 1 лат.=19,30	Эстония 1 эст. марка=26,80	Литва 1 лит.=10,00	Канада 1 канадск. долл.=100,00	Аргентина 1 песо=96,48	Бразилия 1 милрейс=32,42	Чили 1 зол. песо=20 61	Япония 1 иена=49,85	Китай (Шанхай) 1 таэль=66,85 ¹³	Британская Индия 1 рупия=48,66	Египет 1 егип. фунт=494,3	
	1 фунт стерлингов=486,7	1 франк=19,30	1 франк=19,30	1 лира=19,30	1 гульден (флорин)=40,20	1 франк=19,30	1 песета=19,30	1 милрейс=108,05	1 крона=26,80	1 крона=26,80	1 крона=26,80	1 марка=23,82 ⁵																				
	1	2	3	4	5	6	7	8	9	10	11	12	13	15	16	17	18	19	20	21	22	23	24	25	26	27	28	29	30	31	32	
1924 г.																																
Средняя месячная	91	27	24	23	95	94	69	3,1	99	52	62	97 ⁶	69	15	100 ¹¹	2,6	3,3	6,6	9,3	13	100	1,1	99	99	81	34	51	83	111	72	91	
Максимум	97	32	27	23	101	100	72	4,4	101	56	66	100	69	15	100	2,8	3,8	7,8	10,4	13	101	1,1	100	100	92	37	55	91	118	75	96	
Минимум	87	22	20	22	92	90	66	2,6	98	50	59	91	69	14	99	2,2	3,7	5,9	8,4	13	100	1,0	99	97	77	31	47	77	106	70	88	
1925 г.																																
Средняя месячная	99	25	25	21	100	100	74	4,7	100	67	79	100	100	15	92	2,5	3,8	8,8	8,1	13	100	1,1	—	100	95	38	60	82	104	75	100	
Январь	98	28	26	22	101	100	73	4,5	101	57	66	100	69	15	99	2,7	3,8	8,5	9,1	13	100	1,1	99	100	94	36	55	77	116	73	98	
Февраль	98	27	26	21	100	100	74	4,5	101	57	66	100	69	15	99	2,6	3,8	8,4	8,5	13	100	1,1	99	100	94	35	53	78	116	73	98	
Март	98	27	26	21	99	100	74	4,5	100	58	67	100	100	15	99	2,5	3,8	8,3	8,0	13	100	1,1	99	100	93	34	54	82	112	73	98	
Апрель	99	27	26	21	99	100	74	4,6	100	60	69	100	100	15	99	2,3	3,7	8,3	9,2	13	100	1,1	99	100	90	33	54	84	112	73	99	
Май	100	26	26	21	100	100	75	4,6	100	73	70	100	100	15	99	2,4	3,8	8,4	9,3	13	100	1,1	99	100	94	32	55	84	115	74	100	
Июнь	100	25	24	20	100	101	76	4,7	100	63	71	100	100	15	99	2,4	3,8	8,9	8,6	13	100	1,1	99	100	95	34	55	82	118	75	100	
Июль	100	24	24	19	100	101	75	4,7	100	67	80	100	100	15	99	2,5	3,8	9,1	8,3	13	100	1,1	99	100	95	35	57	82	119	75	100	
Август	100	24	23	19	100	101	75	4,7	100	70	87	100	100	15	93	2,7	3,8	9,3	8,0	13	100	1,1	99	100	95	38	58	82	119	76	100	
Сентябрь	100	24	23	21	100	100	75	4,8	100	78	91	100	100	15	91	2,5	3,8	9,2	7,6	13	100	1,1	99	100	95	42	58	82	122	76	100	
Октябрь	100	23	23	21	100	100	74	4,7	100	75	91	100	100	15	86	2,5	3,8	9,2	7,0	13	100	1,1	99	100	97	46	58	82	120	76	100	
Ноябрь	100	21	23	21	100	100	74	4,7	100	76	93	100	100	15	86	2,4	3,8	9,2	6,9	13	100	1,1	99	100	98	45	59	85	118	76	100	
Декабрь	100	19	23	21	100	100	74	4,7	100	76	93	100	100	15	58	2,4	3,8	9,2	6,7	13	100	1,1	99	100	98	44	59	87	118	76	100	
1926 г.																																
Январь	100	20	24	21	100	100	73	4,7	100	76	93	100	100	15	68	2,3	3,6	9,2	7,0	13	100	1,1	—	100	98	46	58	89	116	76	100	
Февраль	100	19	24	21	100	100	73	4,7	100	78	95	100	100	15	71	2,2	3,6	9,1	7,5	13	100	1,1	—	100	97	46	59	91	115	—	100	
Март	100	19	22	21	100	100	—	—	100	80	97	100	100	15	67	—	—	—	—	13	—	—	—	—	—	—	—	91	—	—	—	

¹ Цифры за 1919 год взяты за 7 последних месяцев. ² Средняя месячная вычислена для Португалии и Египта за шесть последних месяцев. Максимум и минимум для Чили—за второй полугодии и Юго-Славия за восемь последних месяцев, для Эстонии за девять последних месяцев и Юго-Славия за восемь последних месяцев, для Болгарии данные на конец месяца. ³ Основание: паритет=1,000. ⁴ Основание: паритет=1.000.000.000.000. ⁵ В рейхсмарках: 1 рейхсмарка=1 рентай марке. ⁶ Основание: паритет=10.000. ⁷ Основание: паритет=100.000. ⁸ Основание: паритет=1.000.000. ⁹ С марта 1925 года новая австрийская монета—шиллинг (эквивалент: 1 шилл.=0,694 прежней золотой кроны=10.000 бумажных крон. Паритет: 1 шиллинг=14,06 цента). ¹⁰ Новая денежная единица: 1 пенге=12.500 прежних бумажных крон. Паритет: 1 пенге=17,49 цента. ¹¹ С мая 1924 года новая польская валюта—злотый (эквивалент золотого франка; паритет: 1 злотый=19,30 цента). ¹² За восемь последних месяцев средняя за 1913 год.

Исчислено Сектором Мирового Хозяйства по данным: „Revue Mensuel de l'Institut International de Commerce“, Bruxelles, „Bulletin Mensuel de Statistique de la Société des Nations“, Genève; Memorandum sur les Monnaies de la Société des Nations, 1913—21, 1913—23.

Отдел II. ОБОБЩАЮЩИЕ ПОКАЗАТЕЛИ

Годовые показатели экономического развития Англии после войны¹

Отрасли хозяйства	НАИМЕНОВАНИЕ ПОКАЗАТЕЛЕЙ	1913 г. ^а	1919 г.	1920 г.	1921 г.	1922 г.	1923 г.	1924 г.	1925 г.	
		1	2	3	4	5	6	7	8	
I. Сельское хозяйство	А. Главные хлеба и технические культуры									
	1. Посевные площади (в тыс. гектаров)									
		а) Пшеница	749,5	941,7 ^д	783,6	828,5	825,0	730,8	647,2	627,8
		б) Ячмень	680,8	742,7 ^б	746,6	651,5	616,6	602,0	594,1	596,6
		в) Овес	1.352,0	2.042,0 ^в	1.502,9	1.441,9	1.437,5	1.333,8	1.345,8	1.260,5
		г) Картофель	302,0	488,2 ^в	353,7	333,8	359,0	310,1	302,6	319,6
		д) Сахарная свекла	0,7	0,2	1,2	3,4	3,4	6,8	9,1	—
	2. Сборы (в тыс. квинталов)									
		а) Пшеница	15.875	18.620 ^д	15.142	19.743	17.753	16.177	14.389	14.402
		б) Ячмень	12.623	13.087 ^б	13.286	11.000	10.552	11.185	11.634	11.667
		в) Овес	23.552	36.080 ^б	25.499	24.465	22.745	23.374	25.076	24.078
		г) Картофель	47.224	64.133 ^б	51.330	48.784	65.583	45.677	44.400	42.755 ^д
		д) Сахарная свекла	—	—	—	665	569	1.061	1.829	4.572
	Б. Численность скота (в тыс. голов)									
	а) Лошади	1.736	2.233 ^б	1.699	1.718	1.668	1.607	1.542	1.164	
	б) Крупный рогатый скот	7.726	12.491 ^б	7.499	7.477	7.700	7.764	7.794	6.163	
	в) Овцы	24.280	25.119 ^б	20.165	20.955	20.621	21.085	22.239	15.975	
	г) Свины	2.400	2.925 ^б	2.224	2.755	2.567	2.933	3.567	2.644	
II. Промышленность	Индексы физического объема промышленности (в % к 1913 г.)		100	—	90,6	66,6	81,8	81,0	—	—
	А. Добывающая промышленность (в тыс. метр. тонн)									
	1. Численность доменных печей в работе (в среднем за год)	338	280	285	95	132	203	182	149	
	2. Продукция чугуна (в тыс. метрич. тонн)	10.428	7.524	8.160	2.664	4.980	7.560	7.440	6.334	
	3. Продукция стали (в тыс. метрич. тонн)	7.788	8.028	9.216	3.763	5.928	8.628	8.352	7.516	
	В. металлообрабатывающая и машиностроительная промышленность									
	1. Индекс активности электротехнической промышл. (1920 г.=100)	—	—	100	—	—	—	95,1	76,0	
	2. Судостроение—спущено на воду (в тыс. регистр. тонн брутто)	1.932	1.620,4	2.055,6	1.538	1.031	645,6	1.439,9	—	
	Г. Текстильная промышл.									
	1. Потребление хлопка (в тыс. кип)	3.824	—	—	2.088	2.994	2.641	2.904	3.318	
	2. Численность прядильных веретен (в тыс.)	55.652	—	58.692	56.140	56.605	56.583	56.750	57.116	
	Д. Строительная промышл.									
	Стоимость разрешенных к постройке зданий по 80 городам (в тысяч. зол. фунт. стерл.)	12.209	21.612	34.458	14.770	*)	17.946	30.921	—	
	В том числе стоимость жилых помещений	4.585	5.652	16.506	6.564	*)	6.750	19.913	—	
III. Товарообмен	А. Движение цен (1913 г.=100)									
	1. Индексы оптовых цен:									
		а) Economist	100	235	283	181	159,5	162	174	166,5
		б) Statist	100	242	295	182	154	152	164	160
		в) Board of Trade	100	—	307	197	159	159	166	160
	г) Financial Times	100	—	289	171	147	150	158	154	

Отрасли хозяйства	НАИМЕНОВАНИЕ ПОКАЗАТЕЛЕЙ	1913 г.	1919 г.	1920 г.	1921 г.	1922 г.	1923 г.	1924 г.	1925 г.	
		1	2	3	4	5	6	7	8	
IV. Денежное обращение и кредит	2. Индекс стоимости жизни	100 ^а	216	252	220	181	174	175	176	
	3. Индекс пищевых розничных цен	100 ^а	221	259	222	175	169	170	171	
	Б. Внешняя торговля (в милл. зол. ф. стерл.)									
	1. Импорт	769	1.398	1.454	859	913	1.030	1.158	1.312	
	а) Пища, напитки и табак	295	618	576	448	430	478	520	567	
	б) Сырье	270	522	534	214	271	306	364	422	
	в) Фабрикаты и полуфабрикаты	201	255	341	193	209	242	273	317	
	2. Экспорт	525	687	1.003	556	655	721	727	767	
	а) Пища, напитки и табак	34	29	38	29	33	41	52	55	
	б) Сырье	66	95	110	51	93	123	96	83	
	в том числе уголь	51	71	75	34	66	94	65	50	
	в) Фабрикаты и полуфабрикаты	414	551	842	466	518	545	561	611	
	в том числе железные и стальные изделия	55	55	97	51	56	71	68	68	
	хлопчато-бумажные изделия (пряжа и ткани)	126	206	302	142	170	166	180	197	
	3. Реэкспорт	110	142	168	85	95	112	127	153	
а) Пища, напитки и табак	16	37	35	24	20	24	27	32		
б) Сырье	64	71	92	40	50	63	69	90		
в) Фабрикаты и полуфабрикаты	30	33	41	21	25	25	31	31		
А. Денежное обращение										
1. Общая сумма всех видов денег в обращении к концу года (в милл. фунт. стерл.)	152,6 ^а)	443,5	481,0	432,7	398,3	397,8	397,6	382,3		
2. В том числе:										
а) Bank of England	29,6	87,3	113,4	107,1	102,9	105,1	101,3	15,5		
б) Commercial Bank of England	33,0	91,3	123,3	120,4	127,3	128,1	125,6	296,8		
в) Other								144,0		
Б. Обороты расчетных палат (в милл. фунт. стерл.)										
1. Лондон										
а) Town	14.191	23.215	31.853	30.268	32.781	32.270	35.039	35.801		
б) Metropolitan	1.856	1.814	2.094	1.660	1.575	1.547	1.594	1.678		
в) Country	1.389	3.387	4.072	3.002	2.806	2.811	2.900	2.958		
2. Провинция (5 городов)	763	1.963	2.709	1.485	1.483	1.489	1.554	1.556		
А. Морской транспорт										
1. Судоборот морских портов (в тыс. регистр. тонн - нетто месячные средние ⁷⁾)										
а) Пришло	4.089	2.464	3.041	3.091	3.616	4.258	4.614	4.625		
б) Ушло	5.652	2.880	3.060	3.033	4.974	5.891	5.442	5.193		
2. Торговый флот—паровые и моторные суда к концу июня каждого года (водоизмещение в тыс. тонн) ⁸⁾	18.892 ^а	16.345	18.111	19.288	19.089	21.573	18.917	—		
Б. Железнодорожный транспорт										
1. Грузооборот железн. дорог (в милл. метр. тонн—месячн. средн.)	33,78	—	26,56	18,31	25,45	29,00	28,38	26,64 ^а		
2. Доходы железных дорог (в милл. фунт. стерл.)	64,4	72,3	123,3	109,8	115,8	110,4	—	—		
А. Реальная заработная плата. Индекс реальной заработной платы:										
а) По данным о номинальной плате проф. Bowley	100 ¹⁰⁾	99,00	101,10	114,81	108,63	100,90	101,10	102,73		
б) По данным о номинальной плате М-ва Труда	100 ¹⁰⁾	—	100,9	110,6	104,1	97,1	97,3	—		

Отрасли хозяйства	НАИМЕНОВАНИЕ ПОКАЗАТЕЛЕЙ	1913 г.	1919 г.	1920 г.	1921 г.	1922 г.	1923 г.	1924 г.	1925 г.	
		1	2	3	4	5	6	7	8	
VII. Денежный и капитальный рынок	Б. Безработица									
	% застрахованных безработных	—	—	—	13,7	13,4	11,5	10,3	11,1	
	% безработных среди членов профсоюзов	2,1	2,4	2,5	15,3	15,4	11,5	8,3	10,6	
	В. Трудовые конфликты (стачки и локауты)									
	1) Число конфликтов	1.459	1.352	1.607	763	576	628	710	601 ¹⁴	
	2) Число участников (в тысячах)	664	2.591	1.932	1.801	552	405	613	438	
	3) Число потерянных рабочих дней (в тысячах)	9.800	34.970	26.570	85.870	19.850	10.670	8.420	7.980	
	А. Учетный процент (средн. за год)									
	1. Официальная учетная ставка Английск. Банка	4,77	5,15	6,71	6,10	3,70	3,49	4,0	4,58	
	Б. Эмиссия ценных бумаг (в милл. фунт. стерл.—средн. месячн.)									
	1. Общий итог эмиссии	20,7	85,7	40,1	32,8	48,8	23,9	20,2	28,7	
	2. В том числе внешняя эмиссия (включая колониальн.)	16,5	4,3	5,6	9,4	12,2	10,8	11,3	8,3	
	В. Курсы акций									
	1. Курс 20 промышлен. акций	100	168,5	169,2	116,0	133,2	162,2	160,4	180,3	
	2. Курс 8 спекулятивн. акций	100	211,0	227,5	158,5	150,8	154,3	157,2	194,0	
	3. Курсы 4 облигаций	100	63,8	63,8	66,0	78,8	82,5	80,7	80,4	
	Г. Банкротства									
VIII. Народонаселение	А. Численность населения (начало года—в тысячах) ⁹	46.400 ¹³	—	46.900	47.300	47.650	47.950	48.200	—	
Б. Движение населения										
1. Естественное движение										
а) Рождаемость на 1.000 жит.	24,1	19,0	25,4	22,5	20,7	19,7 ¹⁴	19,2 ¹⁴	—		
б) Смертность на 1.000 жит.	14,3	14,3	12,8	12,5	13,1	11,6 ¹⁴	12,5 ¹⁴	—		
в) Превышение рождаемости над смертностью	9,8	8,7	12,6	10,0	7,6	8,1	6,7	—		
2. Иммиграция и эмиграция (в тысяч.)										
а) Иммиграция	—	—	285,1	199,3	174,1	265,3	155,4	—		
б) Эмиграция	—	—	86,1	71,4	68,0	57,6	64,1	—		
в) Превышение иммиграции над эмиграцией	—	—	+ 199,0	+ 127,9	+ 106,1	+ 207,7	+ 91,3	—		

¹ По Великобритании и Северной Ирландии, кроме тех случаев, где это оговорено особо.

² Для сельского хозяйства средняя за 1909—13 гг.

³ По сельскому хозяйству цифры за 1925 г. предварительные.

⁴ Исчислено Сектором Мирового Хозяйства по Великобритании и Северной Ирландии.

⁵ Великобритания и Ирландия.

^{6a} Сведения не опубликованы

⁶ 1914 г.

^{6a} Включая золото в обращении.

⁷ С 1/IV 1923 г. сведения включают торговлю Великобритании и Северной Ирландии с автономной Ирландией и не включают внешнюю торговлю последней.

⁸ Англия и Ирландия.

⁹ Средняя за первые 10 месяцев.

¹⁰ 1914 г. = 100.

¹¹ Данные предварительные.

¹² 1-й триместр 1925 г.

¹³ Начало 1914 г.

¹⁴ Англия и Северная Ирландия.

ИСПРАВЛЕНИЯ И ОПЕЧАТКИ
в № 2 (12) Бюллетеня Мирового Хозяйства

Страница	Колонка	Стр о к а	Напечатано	Должно быть
394	2	1 сверху	103,9	103,0
394	2	6 сверху	35.565	34.565
394	3	10 снизу	3.405	3.805
394	4	6 снизу	33,8	95,0
395	17	7 сверху	20.481	22.882
395	7	16 снизу	3.226	3.266
395	12	5 снизу	6.163	6.167
396	2	16 сверху	250,6	256,0
397	14	5 сверху	2.027	2.207
399	15	2 сверху	95,5	99,5
399	14	15 снизу	19.099	10.099
400	1	6 сверху	1.119	1.219
400	4	2 сверху	651	654
401	8	3 снизу	1.154	1.654
401	11	3 снизу	1.737	1.437
401	9	6 сверху	34	95
408	1	1 снизу	212.043	219.043
409	3	3 снизу	2.45	2.454
410	—	1 сверху	1913/17 г.	1913/14 г.
415	20	5 снизу	4,8	4,3
415	14	3 сверху	63	6,3
416	7	1 сверху	20,1	20,3
416	23	6 снизу	166	16,6

Р. С. Ф. С. Р.
Северо-Западное ПРОМБЮРО
ЛЕНИНГРАДСКИЙ
ГОСУДАРСТВЕННЫЙ МАШИНОСТРОИТЕЛЬНЫЙ ТРЕСТ
ЗАВОД
„КРАСНАЯ ТРУБА“

ЛЕНИНГРАД,
Невская Застава, Железнодорожная ул., 26
Телефоны: { Директора 558-10
 { Канцелярии 195-12

ЗАВОД ПРОИЗВОДИТ:

ТРУБЫ
ГАЗОВЫЕ ЧЕРНЫЕ
ОЦИНКОВ.

диаметром от $\frac{3}{8}$ " до 7"

ДЫМОГАРНЫЕ
диаметром от 1" до 8"

БУРОВЫЕ
по разм. заказч. диам. до 8"

ОТВОДЫ
(ДЛЯ СОЕДИНЕНИЯ ТРУБ)

ПРОДАЖА: ПРАВЛЕНИЕ ТРЕСТА Телеф. 621-00
НА ЗАВОДЕ Телеф. 558-11
АДРЕС ПРАВЛЕНИЯ ТРЕСТА: Сергиевская, 17.