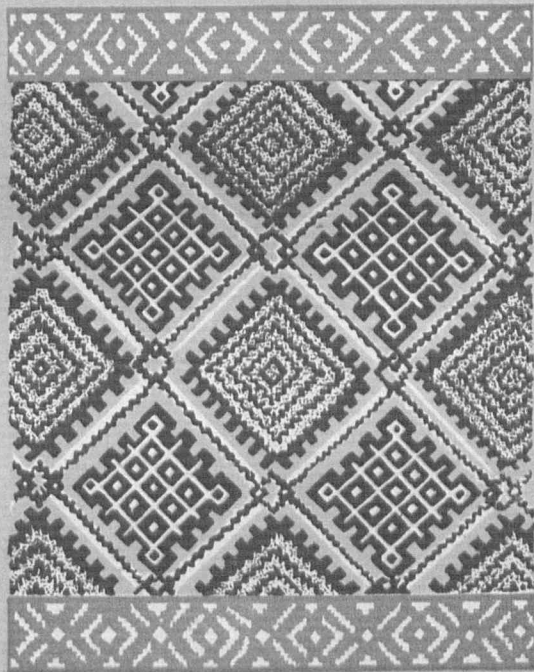


БЕЛОРУССКАЯ

С О В Е Т С К А Я
С О Ц И А Л И С Т И Ч Е С К А Я
Р Е С П У Б Л И К А



БЕЛОРУССКАЯ ССР

Показатели	1913	1923/24	1927/28	1932	1935
ПРОМЫШЛЕННОСТЬ					
Валовая продукция крупной промышленности (в млн. руб.; в ценах 1926/27 г.)	89	38	162	758	1 085
Основные производственные фонды крупной промышленности (в млн. руб.)	82,4	313,4	567,2
Численность рабочих крупной промышленности (в тыс.)	25,9	19,4	39,0	123,3	137,5
Мощность всех электрических станций (в тыс. киловатт)	18	60	78
Выработка электроэнергии (в млн. киловатт-часов)	39	177	315
Продукция важнейших отраслей промышленности:					
Валовая продукция металлообрабатывающей промышленности (в млн. руб.; в ценах 1926/27 г.)	5,4	1,5	11,9	73,2	132,8
Валовая продукция деревообрабатывающей промышленности (в млн. руб.; в ценах 1926/27 г.)	18,7	8,2	43,3	118,6	142,6
Пиломатериалы (в тыс. куб. метров)	861 ²	1 023	1 461
Спички (в тыс. ящиков)	246 ¹	982 ²	1 654	2 719
СЕЛЬСКОЕ ХОЗЯЙСТВО					
Совхозы					
Посевная площадь (в тыс. га)	—	...	44	195	233 ³
Число тракторов (в тыс.)	—	1,2	1,8
Мощность тракторов (в тыс. лошадиных сил)	—	12,0	25,1
Поголовье скота (в тыс.):					
Крупного рогатого скота	—	...	13,6	69,9	120,6 ³
Свиней	—	...	2,4	114,2	136,6 ³
Овец и коз	—	...	0,8	0,4	15,3 ³

1 1924 г. 2 1928 г. 3 1936 г.

Продолжение

Показатели	1913	1923/24	1927/28	1932	1935
Машинно-тракторные станции					
Число машинно-тракторных станций	—	—	—	60 ¹	119 ²
Число тракторов (в тыс.)	—	—	—	1,5 ¹	4,8 ²
Мощность тракторов (в тыс. лошадиных сил)	—	—	—	18,5 ¹	75,4 ²
Посевная площадь колхозов, обслуженных МТС, в процентах ко всей посевной площади колхозов	—	—	—	40,1 ¹	69,2 ²
Колхозы					
Число колхозов (в тыс.)	—	...	0,6	9,6	9,6 ²
Посевная площадь (в тыс. га)	—	...	25	1 782	3 048 ²
Коллективизация (в процентах):					
По числу дворов	—	...	0,7	47,8	86,6 ²
По посевной площади	—	...	0,8	54,4	93,2 ²
Число колхозных товарных ферм (в тыс.)	—	—	—	5,4	18,5 ²
Поголовье продуктивного скота на фермах (в тыс.):					
Крупного рогатого скота	—	—	—	267,0	802 ²
Свиней	—	—	—	138,1	269 ²
Овец и коз	—	—	—	—	247 ²
Все сельское хозяйство					
Посевная площадь (в млн. га)	2,6	...	3,4	4,0	3,8 ²
В том числе:					
Льна	0,14	0,28	0,25 ²
Картофеля	0,48	0,62	0,66 ²
Валовой сбор (в млн. центнеров):					
Льна-волокна	0,26	0,57	0,64
Картофеля	45,6	50,6	75,6

¹ 1 июня 1933 г. ² 1936 г.

Продолжение

Показатели	1913	1923/24	1927/28	1932	1935
Тракторный парк:					
Количество тракторов	—	...	102	2 822	5 828
Их мощность (в тыс. лошадиных сил)	—	...	1,0	33,4	84,7
Поголовье скота (в млн.):					
Лошадей	1,0 ¹	...	1,1	0,8	0,7 ²
Крупного рогатого скота	1,6 ¹	...	2,2	1,6	2,4 ²
Свиней	1,8 ¹	...	2,4	1,6	2,2 ²
Овец и коз	1,8 ¹	...	3,8	2,1	1,3 ²
ТРАНСПОРТ					
Эксплуатационная длина железных дорог (в тыс. километров)	...	2,1 ³	2,5 ⁴	3,0	3,1
Грузооборот железнодорожного транспорта (в млн. тонн)					
Отправление	2,6	...	3,5 ⁴	6,3	7,5
Прибытие	1,4	...	3,1 ⁴	6,7	7,2
Протяжение эксплуатируемых речных путей (в километрах)					
	2 328
Перевозки грузов речным транспортом (в млн. тонн)					
Отправление	1,4 ⁵	1,6
Прибытие	0,7 ⁵	0,9
ТОРГОВЛЯ					
Розничный товарооборот (в млн. руб.)					
Город	323 ⁴	826	1 605
Деревня	254 ⁴	428	973
	69 ⁴	398	632

¹ 1916 г. ² 1936 г. ³ 1924 г. ⁴ 1928 г. ⁵ 1933 г.

Показатели	1913	1923/24	1927/28	1932	1935
ТРУД					
Численность рабочих и служащих (в тыс.) ¹	172 ²	210	415	464
В том числе рабочие крупной промышленности (в тыс.) . . .	26	17	30	93	120
КУЛЬТУРА					
Число школ (начальных, неполных средних и средних)	5 018	5 534	6 970	6 931
Город	313	531	446	441
Деревня	4 705	5 003	6 524	6 490
В них учащихся (в тыс.)	294	451	485	855	949
Город	85	136	155	179
Деревня	366	349	700	770
Число учащихся вузов и втузов (в тыс.)	0,2	3,8	4,4	9,8	14,6
Число учащихся техникумов (в тыс.)	2,3	5,3	5,3	16,8	26,9
Число массовых библиотек	303	631	1 427	4 763
В них книг (в тыс.)	864	1 510	2 389	4 227
Количество клубов и изб-читален	613	638	1 195	1 680
Количество киноустановок	19	255	947	1 073
ЗДРАВООХРАНЕНИЕ					
Число лечебных коек (в тыс.)	3,8	...	6,6	10,5	13,2
Число врачебных амбулаторно-по- ликлинических учреждений	155	784
В них посещений (в млн.)	2,4	8,9

¹ Без рабочих и служащих сельского хозяйства. ² 1925/26 г.