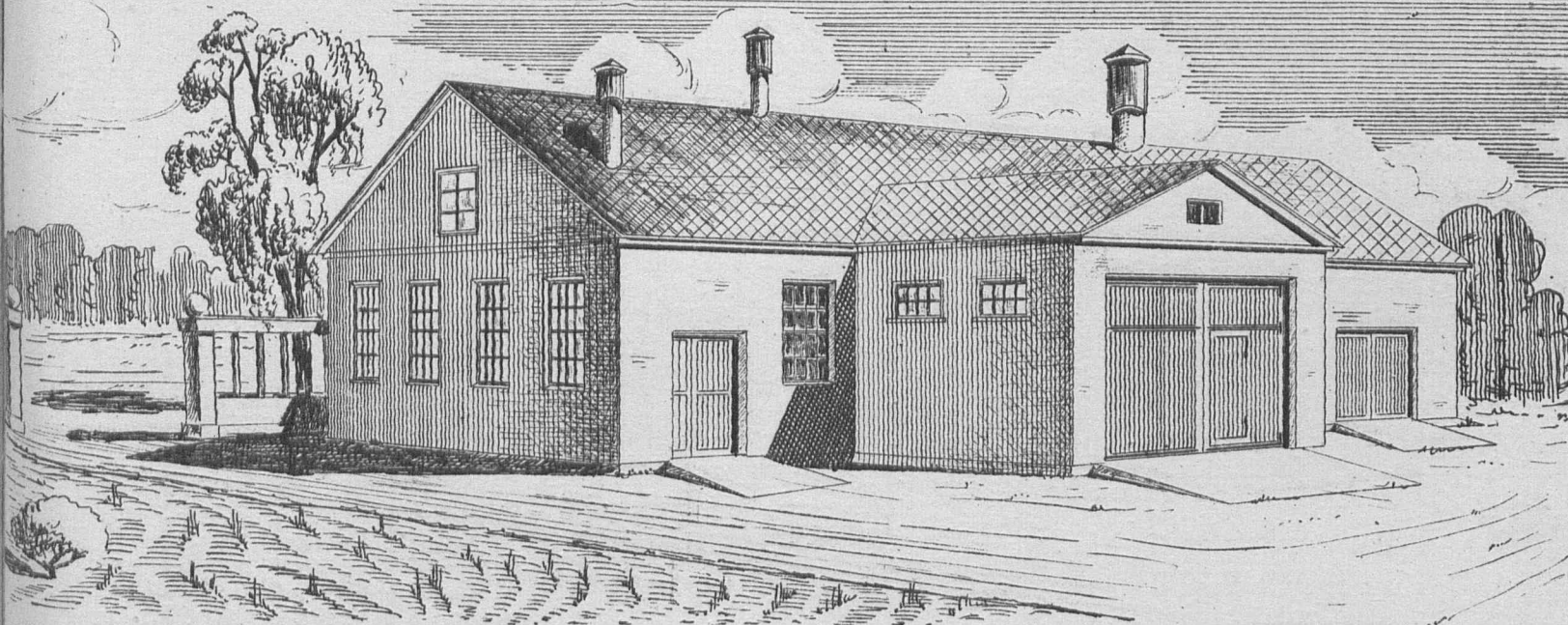


Серия XVI

**МАСТЕРСКИЕ**





План. М-1:200

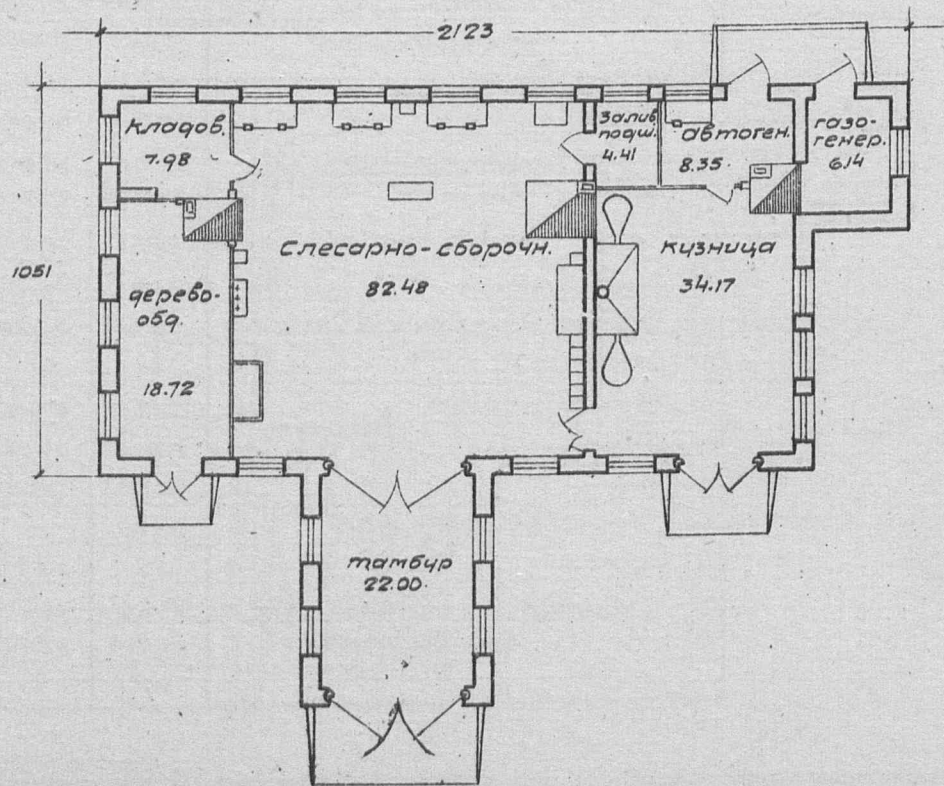
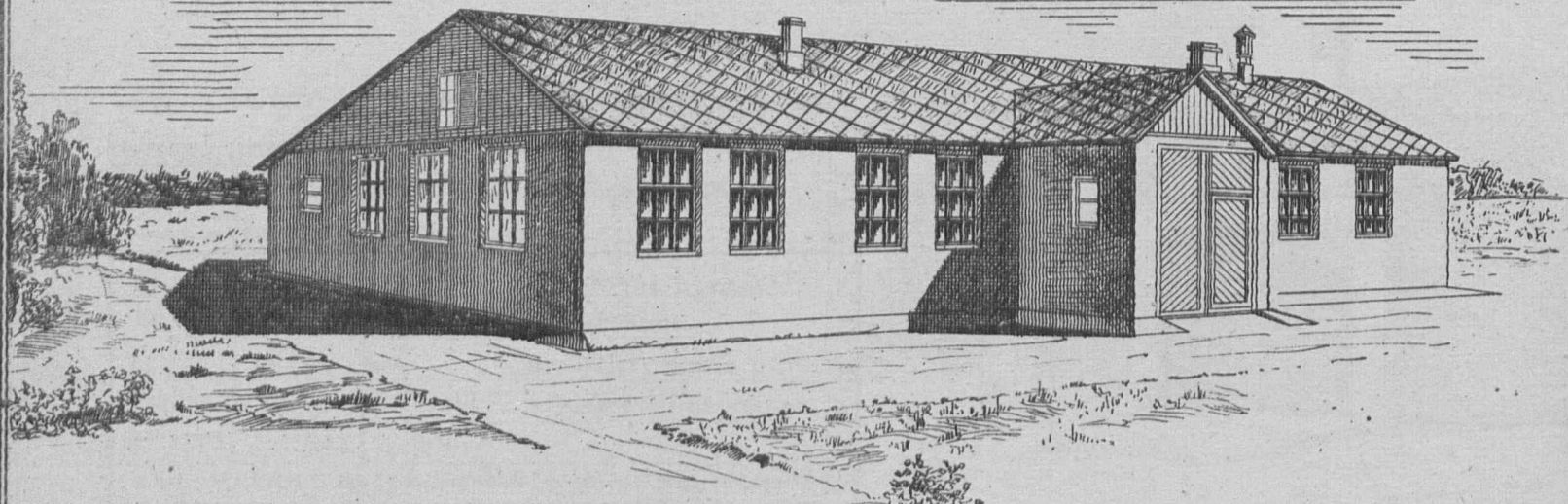


Таблица технико-экономических показателей

№ по плану	Наименование	Ед. изм.	Варианты проекта	
			Стены кирпичные, кровля этернитов.	Планиров. ценов. Стены кирпичные, кр. черепиц.
1	Площадь застройки	кв.м.	237.20	226.93
2	" полезная	"	184.28	177.25
3	Куб. строительная	кб.м.	991.60	944.22
4	Ориентиров. стоимость 1кб.м.	р.	24.10	24.61
5	" общая	р.	23893-31	23237-59
Выборка рабочей силы, основных матер. и транспорта				
1	Рабочая квалификация	ч/д	417	407.00
2	" неквалифицирован	"	204	183.00
3	Леса круглого	кб.м.	14.28	20.879
4	" пиленого	"	28.11	17.952
5	Камня бутового и булыжн.	"	44.08	42.49
6	Кирпича	тыс.	66.74	67.898
7	Песка	кб.м.	68.66	69.82
8	Глины	"	40.28	38.18
9	Извести негашеной	т	15.041	15.618
10	Алебастра	"	2.348	1.971
11	Гвоздей разных	кг.	134.89	133.12
12	Смолы	"	497.97	475.67
13	Этернита 40x40 см.	тыс.	2.876	—
14	" шаблонов	"	—	—
15	Стекла оконного	кб.м.	55.32	52.99
16	Черепицы рядовой	тыс.	—	4.947
17	" коньковой	"	—	—
18	Транспорт местн. материалов	т	491.617	490.593
19	" централиз.	"	34.921	40.790





ПЛАН М-1:200

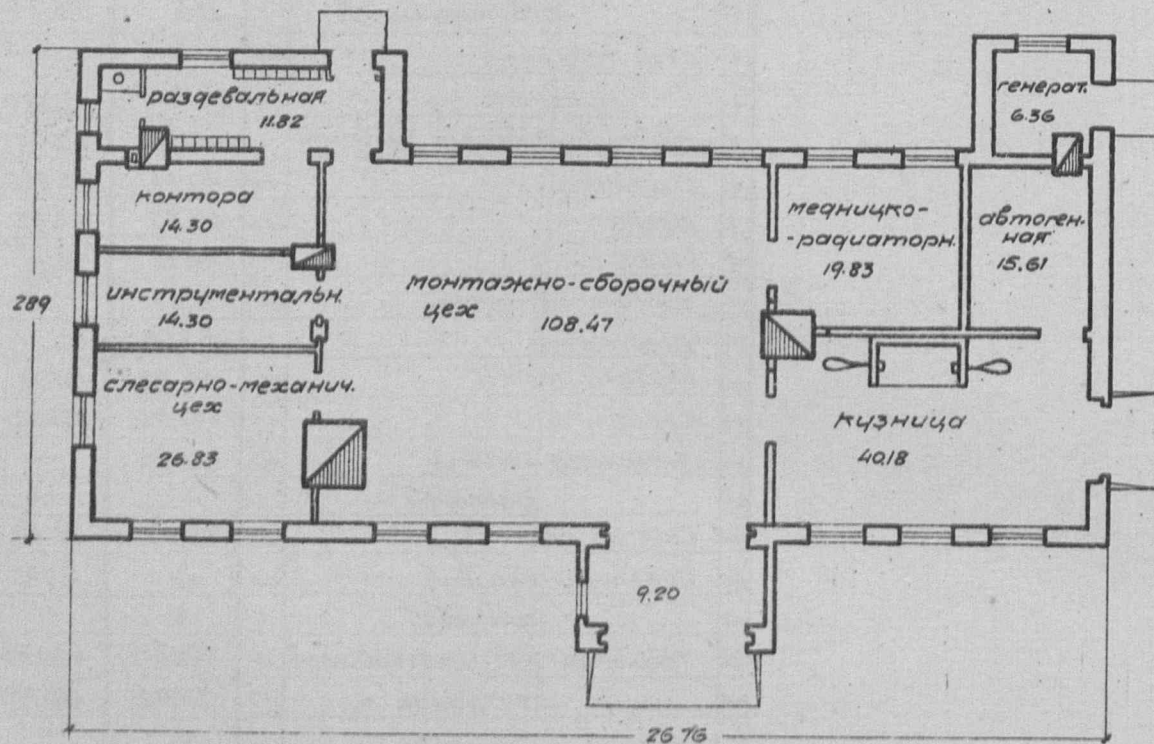
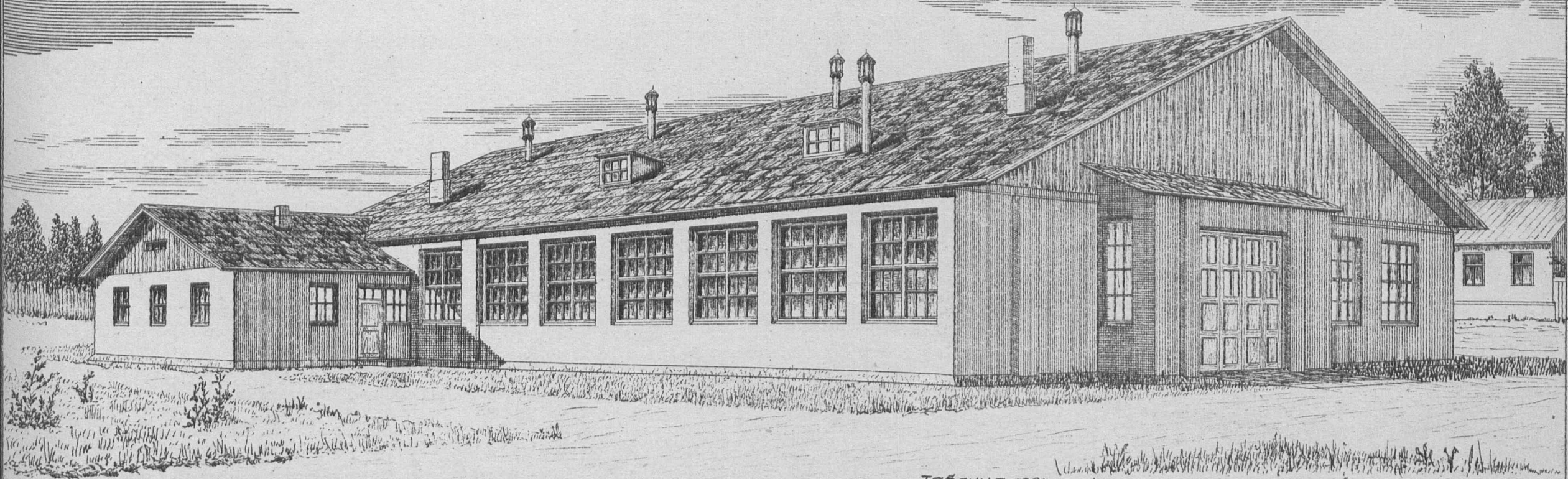


Таблица технико-экономических показателей

№ по пор.	наименование	Ед. изм.	варианты проекта	
			стены кирпичные кровля асфальт	стены саманные кровля глиносазом
1	Площадь застройки	кв.м	325.56	311.50
2	" полезная	"	263.64	243.00
3	Куб. строительная	кб.м	1305.60	1405.62
4	Ориентиров. стоимость 1кб.м.	р	24.64	23.56
5	" общая	р	32176	33118
Выборка рабочей силы, основных материалов и транспор.				
1	Рабочая квалициров.	ч/д	556.57	613.519
2	" неквалициров.	"	276.54	544.49
3	Леса круглого	кб.м	11.771	38.693
4	" пиленого	"	57.096	40.643
5	Камня бутового	"	83.53	79.607
6	Кирпича красного	тыс.	71.599	17.775
7	Песка	кб.м	90.91	78.45
8	Глины красной	"	44.31	262.11
9	Извести негашеной	т	20.751	9.469
10	Цементы	"	—	—
11	Гвоздей разных	кг.	218.37	208.93
12	Стекла	кв.м	65.20	64.78
13	Смола	кг.	405.86	355.88
14	Этернитовых плиток	тыс.	3.826	—
15	Солома	т	—	10.276
16	Транспорт местн. материалов	т	644.101	764.093
17	" централиз.	"	51.223	56.00





План. М-1:400

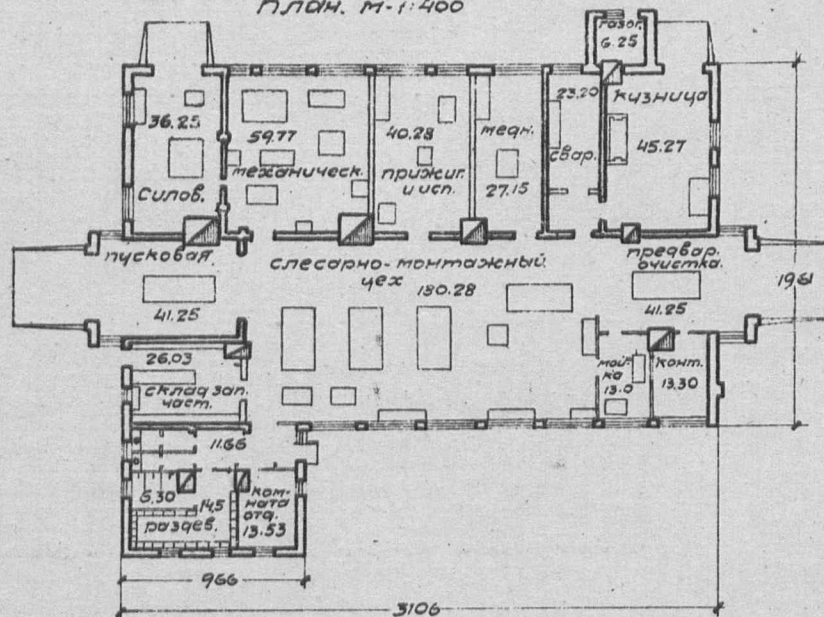
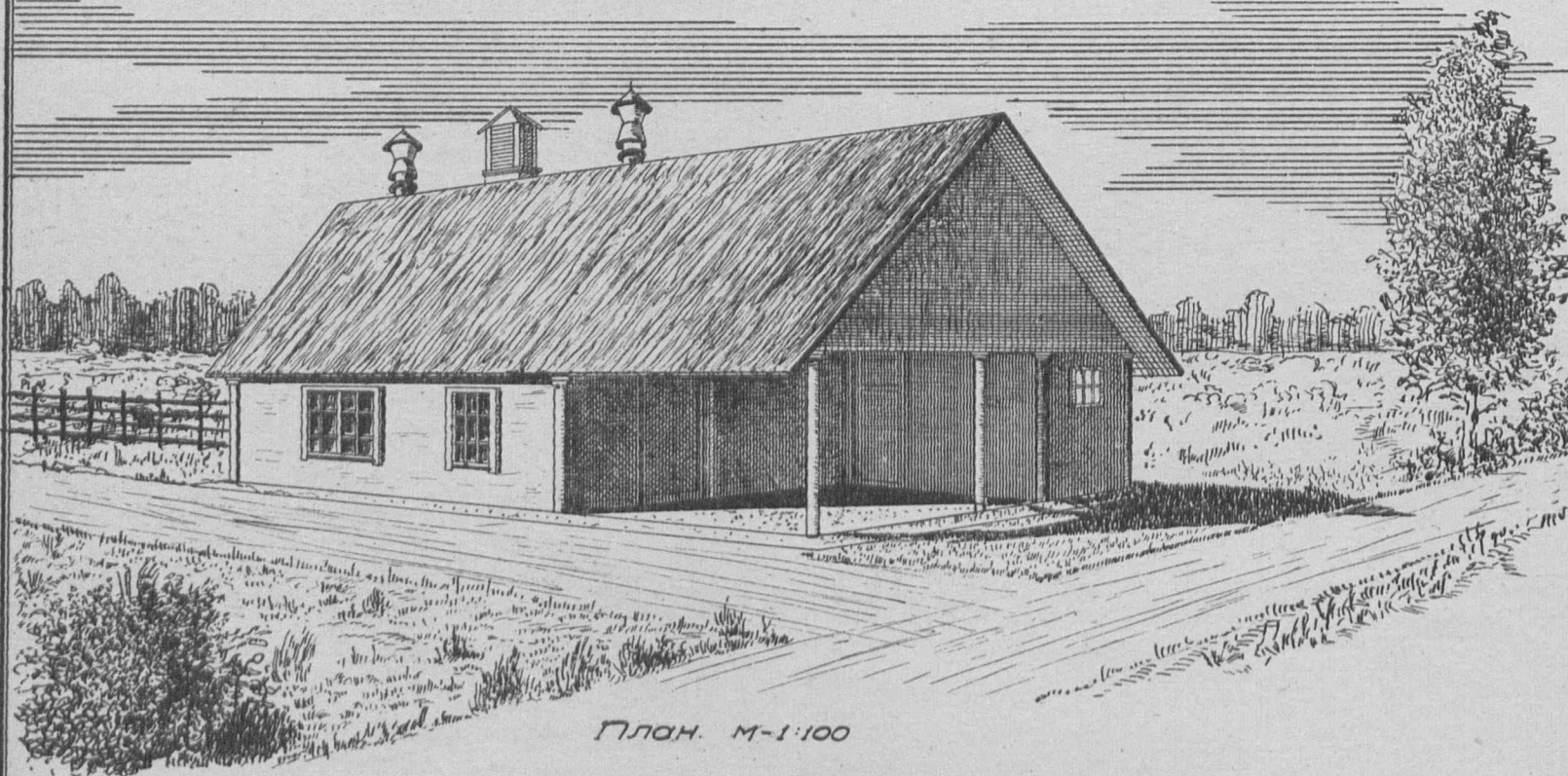


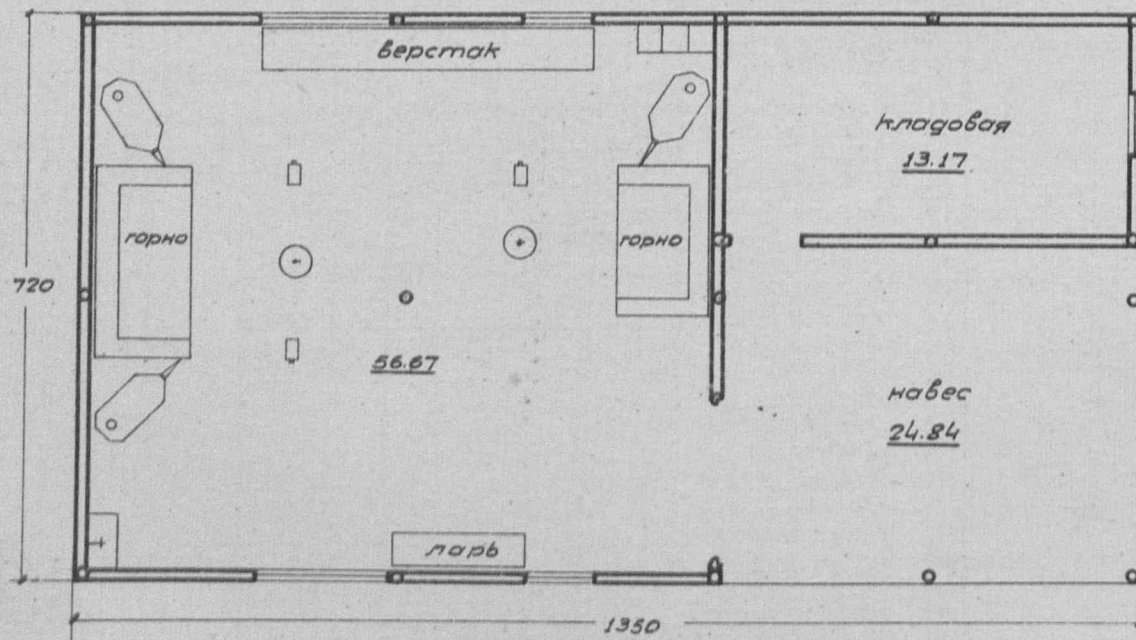
Таблица технико-экономических показателей

№ по порядку	Наименование	Ед. изм.	Стены кирпичные
1	Площадь пристроек	кв.м	223.52
2	" полезная	"	185.67
3	Куб. строительная пристройка	кв.м	964.40
4	Ориентиров. стоимость 1 кв.м.	р	40.55
5	" " общая	р	39 105
Выборка древесины, основных материалов и транспор.			
1	Древесина квалифицированных	куб.м	908.20
2	" неквалифицированных	"	211.76
3	Леса круглого	куб.м	20.346
4	" пиленого	"	58.025
5	Камня бутового	"	100.25
6	Кирпича	тыс.	86.05
7	Песка	куб.м	131.34
8	Глины	"	20.31
9	Извести негашеной	т	17.60
10	Цемент	"	—
11	Гвоздей разных	кг.	211.71
12	Стекла	куб.м	115.81
13	Алебастра	т	5.23
14	Этернитовых листов	тыс.	2.40
15	Смолы	кг.	297.0
16	Железа сорт.	"	1137.0
17	Транспорт местн. материалов	т	776.597
18	централиз	"	68.087





План. М-1:100



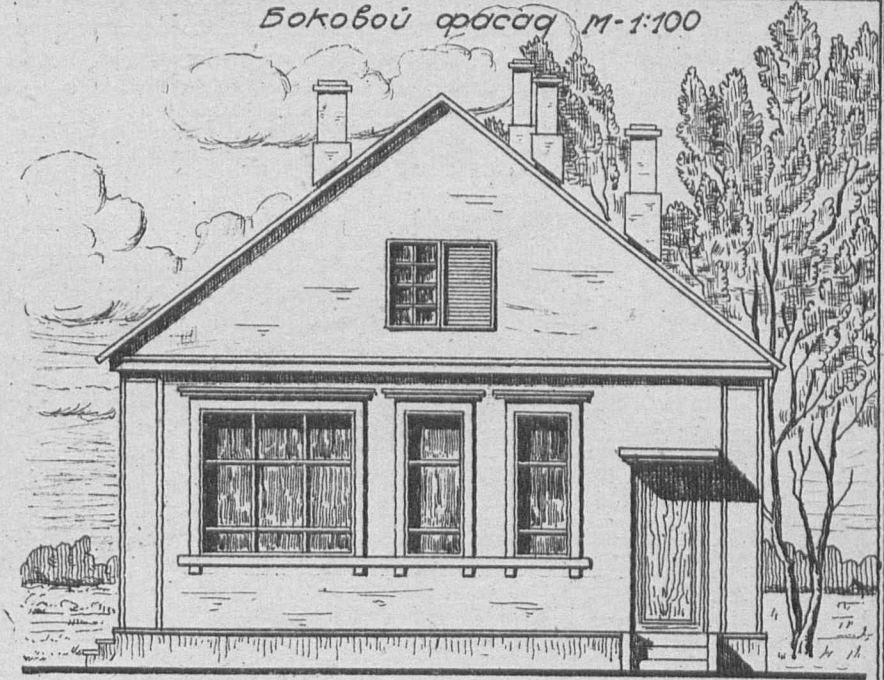
## Техно-экономические показатели

№ по пор.	Наименование	Единица изм.	Стены глинолетневые, кровля глиносолом.
1	Площадь застройки	кв.м.	99.49
2	" полезная с навесом	"	94.68
3	Куб-ра строит. с навесом	кв.м.	426.76
4	Ориентир. стоимость 1 куб.м.	р.	8.24
5	" " общ.	р.	35.15
Выборка рабочей силы, основных матер. и трансп.			
1	Рабочие квалифицированной	ч/д	106
2	" неквалифицированной.	"	41
3	Леса круглого	куб.м.	12.66
4	" пиленого	"	4.45
5	Камня бутового	"	0.43
6	Кирпича	тыс.	3.39
7	Песка	куб.м.	4.14
8	Глины	"	20.61
9	Извести негашеной	т	0.21
10	Цементы	"	-
11	Гвоздей разных	кг.	31.67
12	Хвороста	куб.м.	22.06
13	Соломы	т	2.47
14	Транспорт местн. матер.	"	57.32
15	" централ. "	"	11.89



Серия XVI  
 Мастерские  
 Проект № 1612  
 Шорно-срубная мастерская (стены кирпичные).

Боковой фасад М-1:100



Главный фасад М-1:100

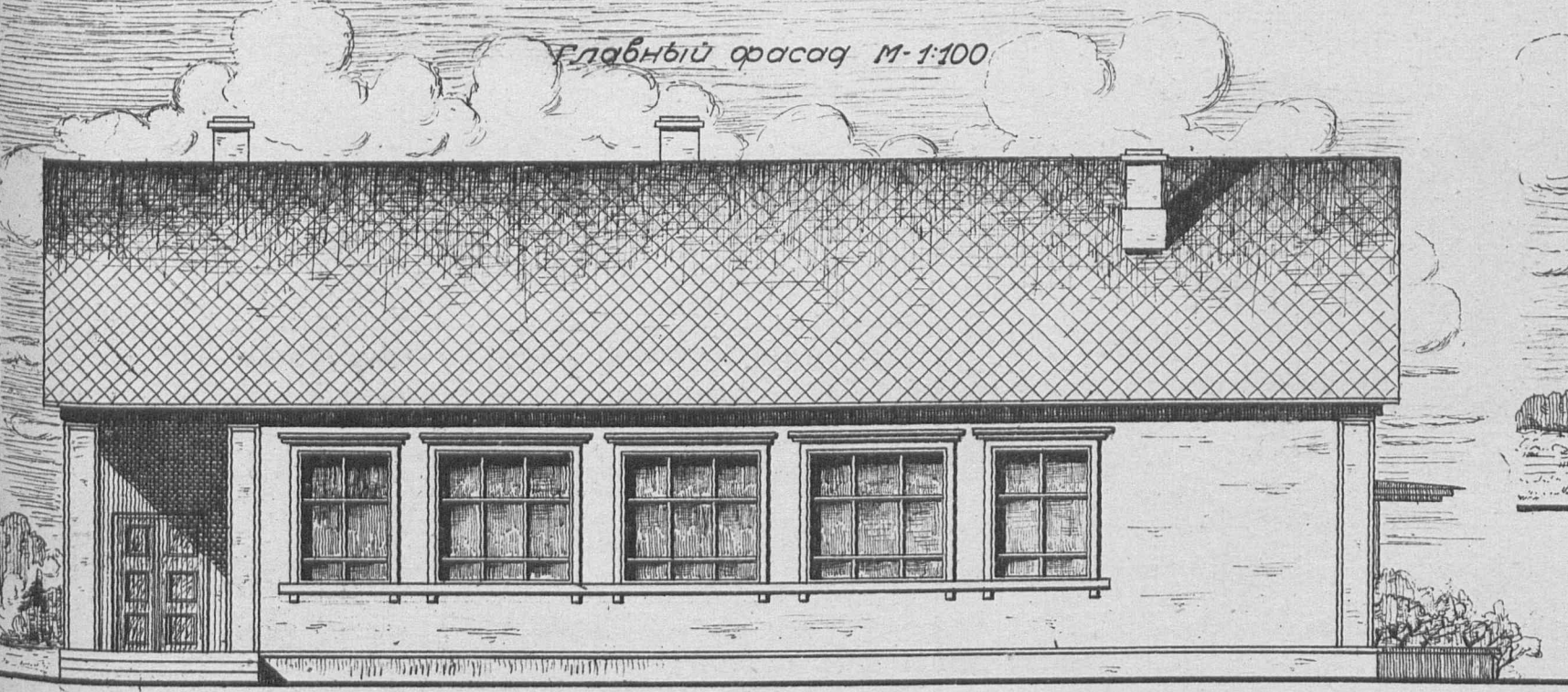


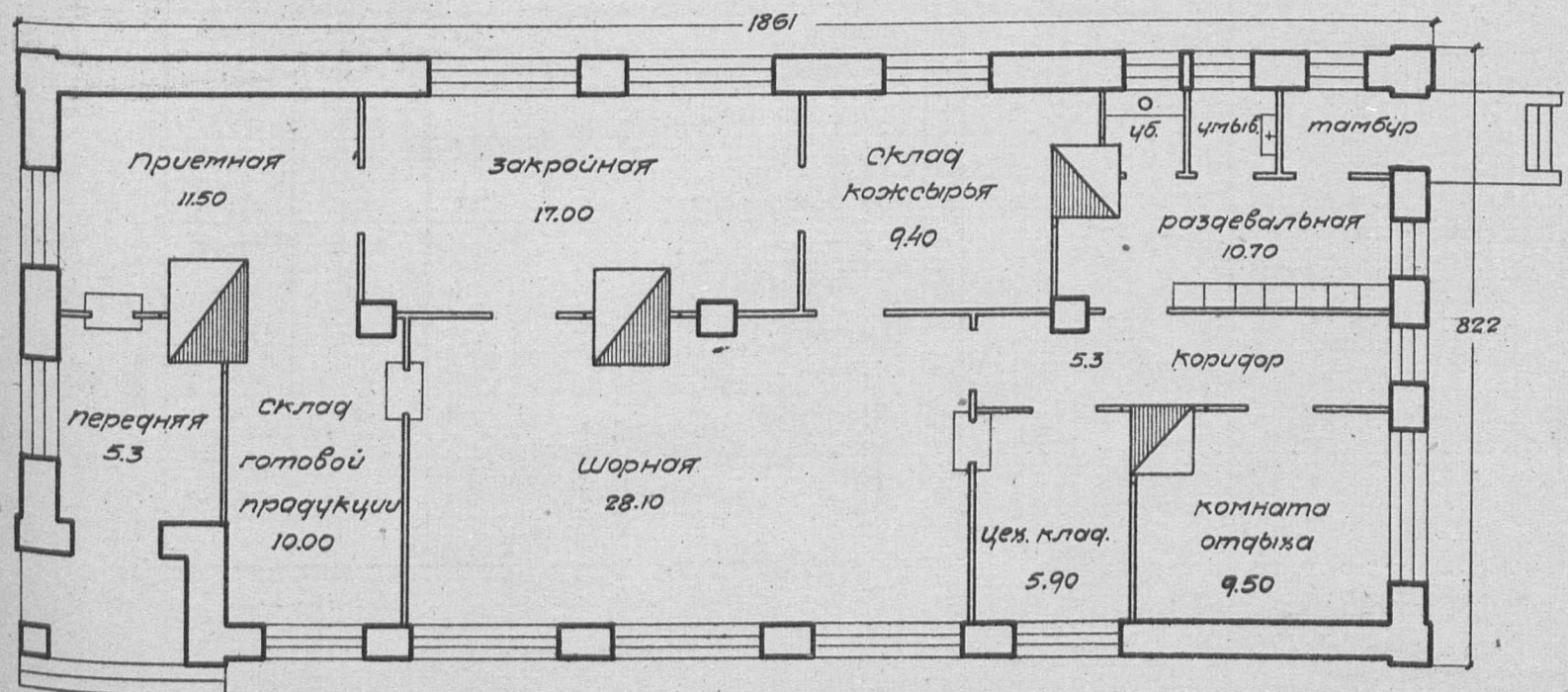
Таблица технико-экономических показателей.

№ по порядку	Наименование	Единица изм.	Варианты проекта	
			Стены кирпич. кровля черепичн.	Стены рублен. кровля из ариской строжки
1.	площадь застройки	кв.м.	153.00	137.67
2.	" полезная	"	117.40	117.80
3.	кубатура строительная	кб.м	612.00	551.00
4.	Ориентир. стоимость 1кб.м	р.	33.38	30.33
5.	" " общая	"	20431	16710

Выборка рабсилы, основных материалов и трансп.

1	Рабсилы квалифициров.	ч/д	435.67	546.80
2	" неквалифициров.	"	154.84	86.47
3	Леса круглого	кб.м	13.653	67.471
4	" пиленого	"	30.450	36.063
5	каменя бчтового	"	49.92	14.74
6	кирпича	тыс	53.469	5.784
7	песка	кб.м.	34.20	15.67
8	Глины	"	22.65	22.93
9	извести негашеной	т	11.454	3.327
10	Цемента	"	-	-
11	Гвоздей разных	кг.	132.61	171.76
12	Черепицы рядовой	тыс	3.414	-
13	стекла оконного	кб.м	47.18	47.18
14	Столбы	кг.	236.11	79.38
15	транспорт местн. матер	т	377.48	109.872
16	" централ. "	"	39.248	71.718

ПЛАН М-1:100



Примечание: имеется вариант здания срубленными стенами.

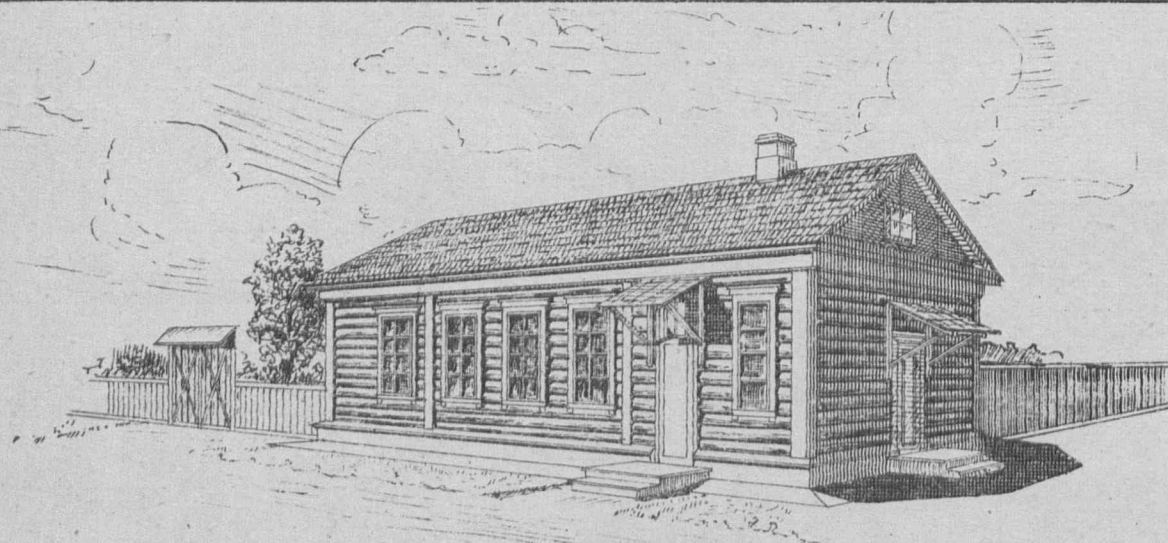
Сельхозстройпроект.



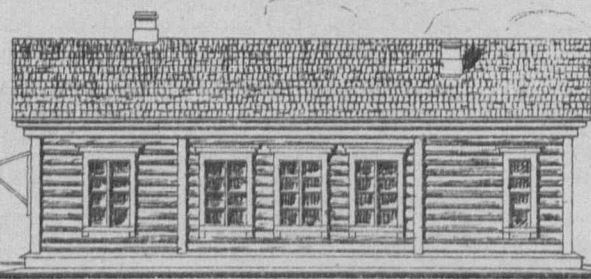
серия XVI

мастерские

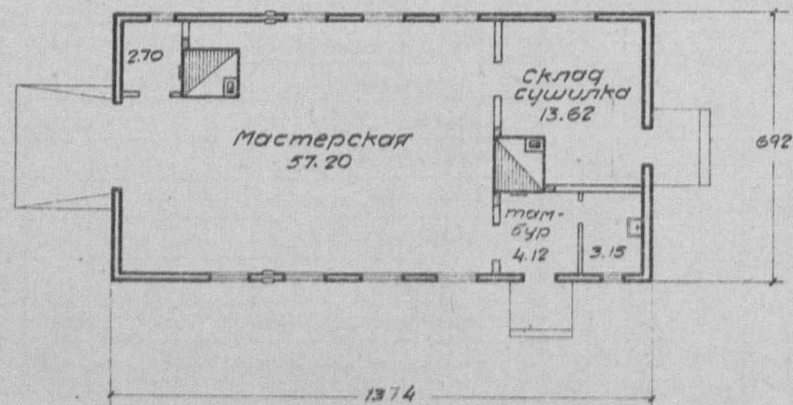
Проект №1613

Столярно-плотничная мастерская.  
(стены рубленые)

Задний фасад



План 1:200



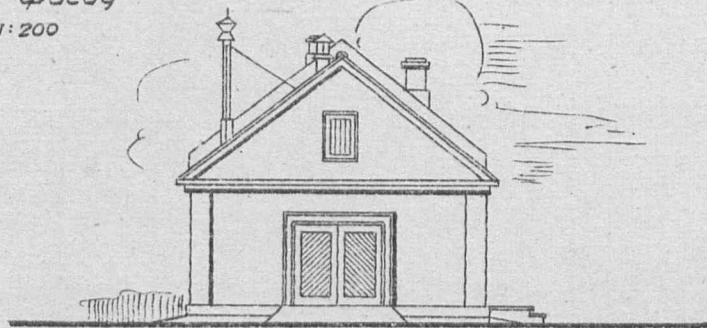
Примечание: имеется вариант с кирпичными стенами

Таблица технико-экономических показателей

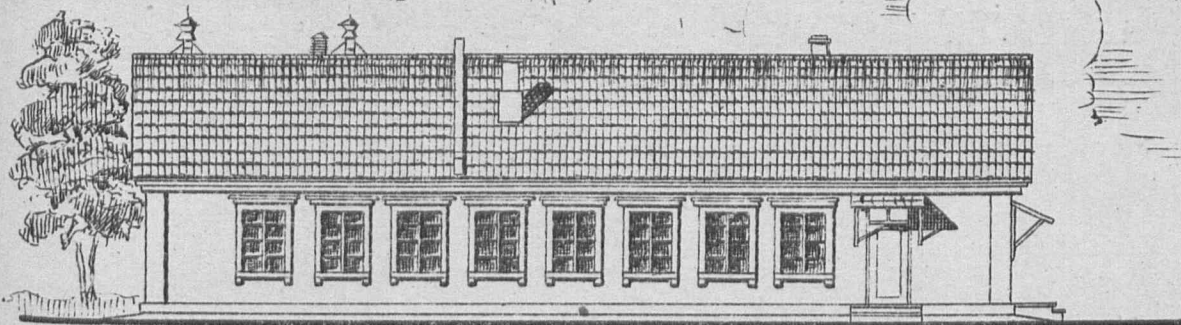
№ по пор.	Наименование	Ед. изм.	варианты проекта	
			Стены кирпичные кровля черепичная	Стены рубленые кровля фин. стриж
1	Площадь застройки	кв.м	108.75	95.08
2	" полезная	"	80.51	80.79
3	Куб. строительная	кб.м	440.44	386.00
4	Ориентиров. стоимость 1кб.м.	р	33.38	30.33
5	" " общая	р	14.701	11.707
Выборка рабочей силы, основных материалов и транспорт.				
1	Рабочая квалиф. цров.	ч/г	277.73	350.10
2	" неквалиф. цров.	"	148.77	93.80
3	Леса круглого	кб.м	12.32	51.72
4	" пиленого	"	19.37	20.46
5	Камня бутового	"	39.17	20.64
6	Кирпича	тыс.	39.40	4.25
7	Песка	кб.м	40.50	11.20
8	Глины	"	10.60	10.60
9	Извести негашеной	т	7.92	1.93
10	Цемент	"	—	—
11	Гвоздей разных	кг.	95.96	120.40
12	Стекла	кв.м	29.00	29.00
13	Ялебаstra	т	0.86	0.86
14	Дранч	тыс.	3.78	3.78
15	Пакли	кг.	—	250.00
16	Черепица	тыс.	3.25	—
17	Транспорт местных материалов.	т	271.13	77.20
18	" централиз.	"	28.17	50.57



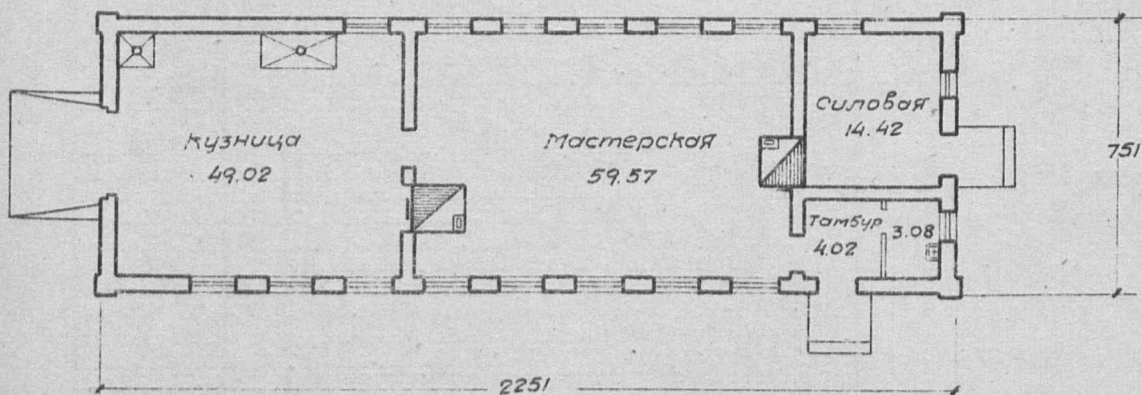
Боковой фасад  
М-1:200



Главный фасад М-1:200



План М-1:200



Примечание: имеются варианты а) здание с бутовыми стенами  
б) " с рублеными "

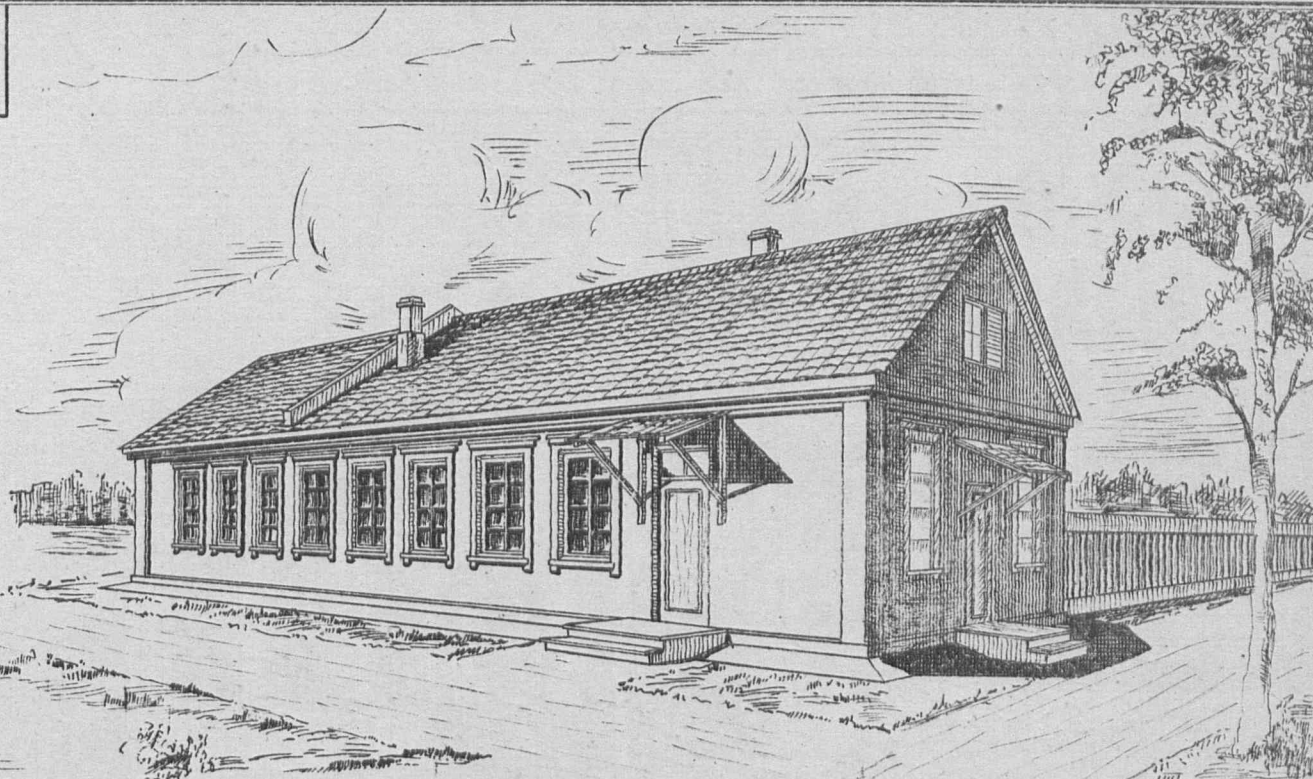


Таблица технико-экономических показателей

№ по порядку	Наименование	Единица измерения	Варианты проекта		
			Стены кирпичные, кровля черепичная	Стены рубленые, кровля эternит	Стены бутовые, кровля глиносол.
1.	Площадь застройки	кв.м.	168.75	150.44	177.53
2.	" полезная	"	130.12	130.21	130.12
3.	Кубатура строительная	кб.м.	692.44	617.50	710.12
4.	Ориентировочная стоимость 1 кв.м.	р.	29.16	31.65	29.92
5.	" " общ.	р.	20402.60	19544.99	21252.89
Выборка рабочей, основных материалов и транспорта					
1.	Рабочие квалифицированной	ч/дн.	303.62	414.59	309.64
2.	" неквалифицированной	"	176.15	69.23	270.36
3.	Песка круглого	кб.м.	9.98	63.70	16.77
4.	" пиленого	"	20.26	26.50	16.76
5.	Камня бутового	"	57.76	34.47	247.06
6.	Кирпича	тыс.	60.765	12.50	6.93
7.	песка	кб.м.	71.28	27.98	103.81
8.	Глины	"	19.90	19.54	27.23
9.	Извести негашеной	т.	15.74	4.92	23.74
10.	Соломы	"	—	—	3.62
11.	Цементы	"	—	—	—
12.	Гвоздей разных	кг.	96.45	100.20	89.63
13.	Стекла	кв.м.	51.06	51.06	51.06
14.	Флебастра	т.	0.69	0.69	0.69
15.	Черепицы	тыс.	3.84	—	—
16.	Эternита	"	—	1.92	—
17.	Железа разного	кг.	609.64	939.30	602.46
18.	Транспорт местных материалов	т.	458.11	182.82	651.26
19.	" централ.	"	34.02	67.65	26.29



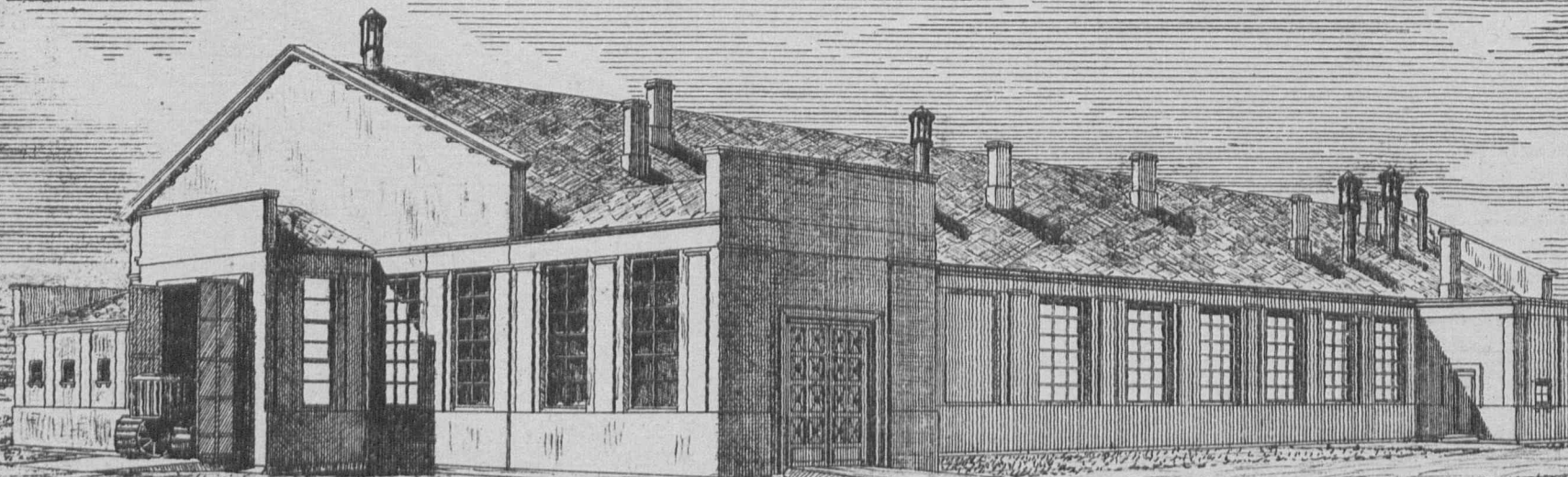
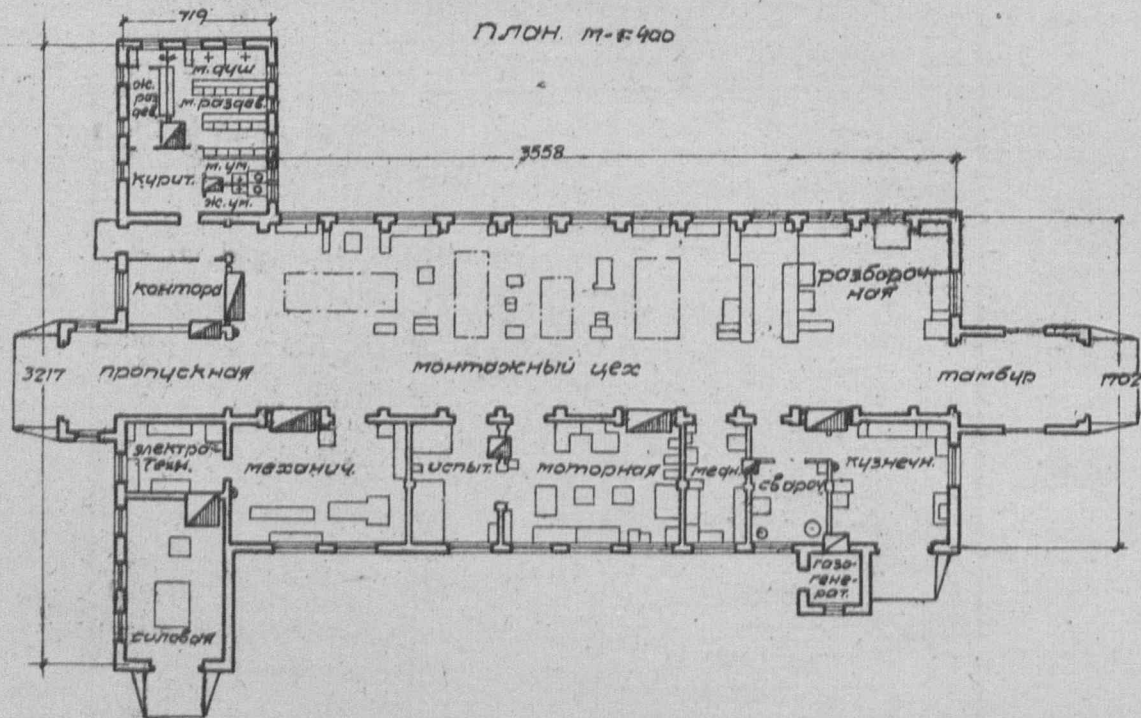


Таблица  
техно-экономических показателей.



№№ по под	Наименование	едичиц изм.	стенныи кирпичные кровля этернитов
1.	площадь застройки	кв.м.	936.66
2.	" полезная	"	796.10
3.	кубатура строительная	кб.м.	4857.73
4.	ориентировочная стоимость 1кб.м.	р.	32.00
5.	" " общая	р.	15347.00
Выборка работилы, основных материалов и трансп.			
1.	работилы квалифицированной	ч/г.	3497.57
2.	" неквалифицир.	"	534.35
3.	леса круглого	кб.м.	369.19
4.	" пиленого	"	378.90
5.	камя бчубого	"	174.88
6.	кирпича	тыс.	220.86
7.	песка	кб.м.	340.04
8.	глины	"	257.46
9.	Извести негашеной	т.	26.79
10.	цемента	"	
11.	гвоздей разных	кг.	711.09
12.	Железы разного	т.	11.56
13.	алебаstra	"	17.43
14.	этернитов	тыс.	11.16
15.	стекла	кб.м.	482.02
16.	красок, олифы	кг.	971.55
17.	трубы и фасон. части	т.	3.62
18.	транспорт местных материалов	т.	2224.84
19.	" централиз.	"	310.89